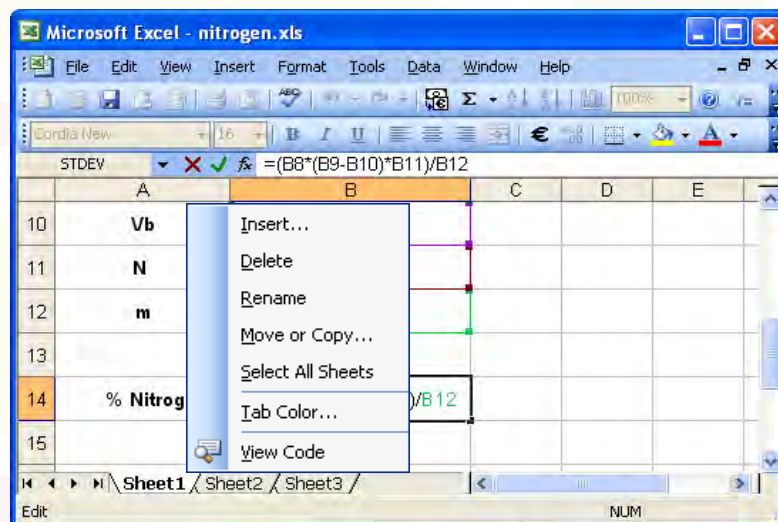


## สร้างความมั่นใจในการสร้างสูตรคำนวณด้วย โปรแกรม Excel (ตอนที่ 2)

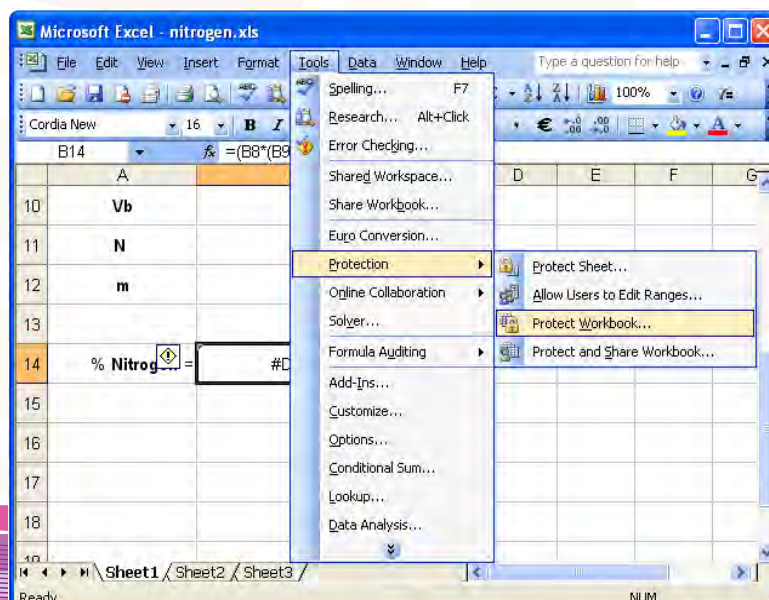
พรพรรณ ปานทิพย์อำพร

สืบเนื่องจากบทความในตอนที่ 1 ได้กล่าวถึงการนำโปรแกรม MS Excel มาประยุกต์ใช้ในการสร้างสูตรคำนวณและแนะนำวิธีการเพิ่มความมั่นใจในความถูกต้องของค่าที่คำนวณได้จากสูตรที่สร้างขึ้น โดยการกำหนดคุณสมบัติของเซลล์ให้สามารถแก้ไขได้และการป้องกันเซลล์ไม่ให้ถูกแก้ไข ถ้าสูตรที่สร้างขึ้นและข้อมูลของผลที่ได้จากการคำนวณเป็นข้อมูลสำคัญที่ต้องเก็บรักษาเป็นความลับ เราจะต้องเพิ่มมาตรการในการรักษาความปลอดภัยให้กับสูตรคำนวณที่สร้างขึ้นและจำกัดสิทธิ์ในการเข้าถึงสูตรคำนวณโดยเข้าถึงได้เฉพาะผู้ที่ได้รับสิทธิ์เท่านั้น ดังนั้นจึงมีความจำเป็นที่จะต้องเพิ่มการป้องกันขึ้นอีกหนึ่งระดับโดยการป้องกันไม่ให้มีการแก้ไขแผ่นงาน (sheet) และการตั้งรหัสผ่านให้กับไฟล์ที่สร้างสูตรคำนวณ โดยมีขั้นตอนตามลำดับดังต่อไปนี้

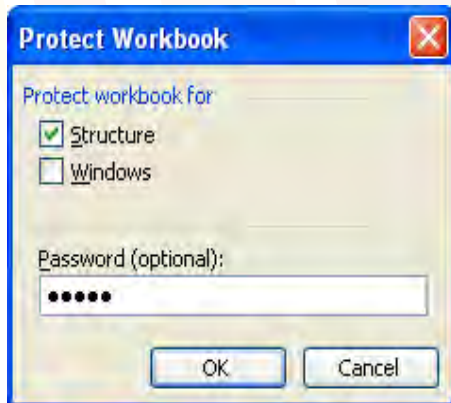
1. คลิกเมาส์ด้านขวาที่แผ่น sheet 1 ที่เราได้สร้างสูตรการคำนวณ %Nitrogen จะปรากฏเมนู Insert , Delete, Rename... ขึ้นมา ซึ่งจะเห็นได้ว่า sheet 1 สามารถถูกลบได้



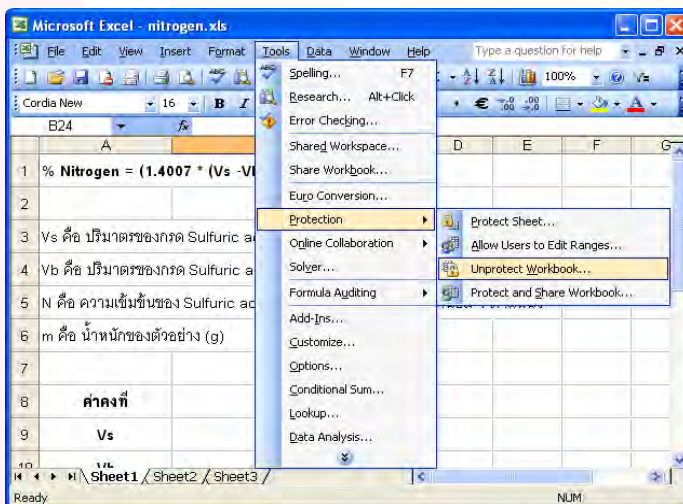
2. ป้องกันแผ่น sheet ไม่ให้แก้ไขได้โดยเลือก Tools/ Protection / Protect Workbook...



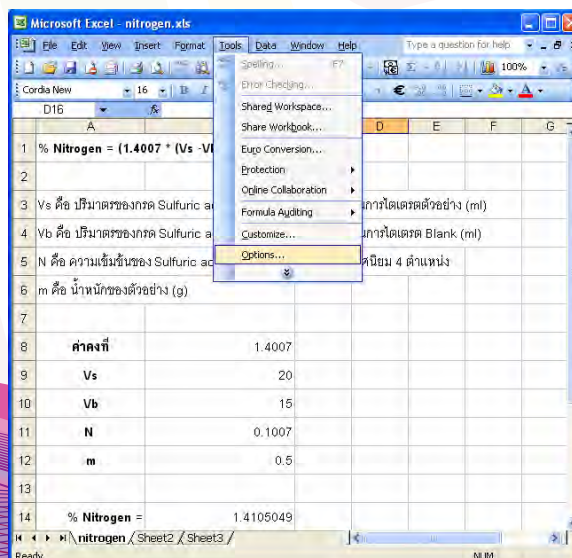
3. กำหนดรหัสผ่าน จากนั้นกดปุ่ม OK และยืนยันรหัสอีกครั้ง จากนั้นกดปุ่ม OK อีกครั้ง



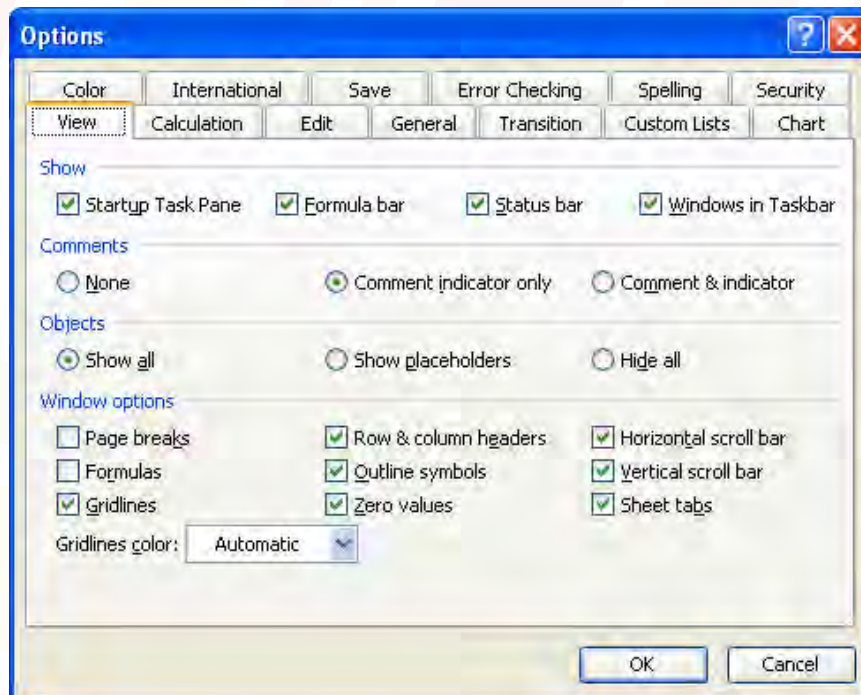
4. จะเห็นได้ว่าเมื่อคลิกเมาส์ด้านขวาที่แผ่น sheet 1 จะไม่สามารถ Insert , Delete, Rename... แผ่น sheet 1 ได้อีกต่อไป ถ้าต้องการให้แผ่น sheet1 กลับมาถูกแก้ไขได้อีกครั้ง ให้เลือก Tools/ Protection / Unprotect Workbook... จากนั้นใส่รหัสผ่านตามที่ได้กำหนดไว้



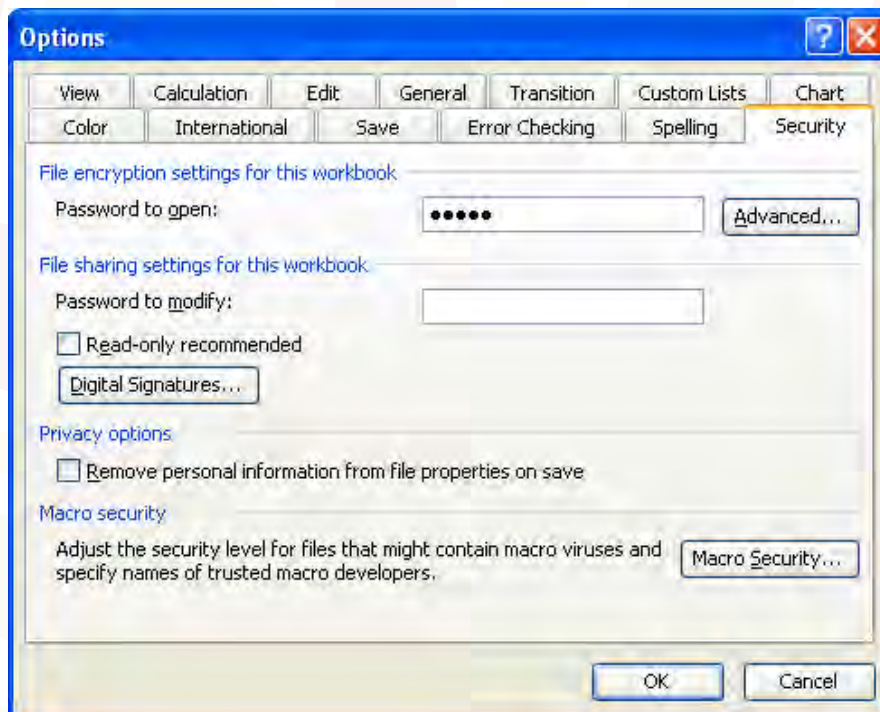
5. ตั้งรหัสผ่านให้กับไฟล์ที่สร้างสูตรคำนวณ Tools / Option...



## 6. คลิก Tab Security



## 7. กำหนดรหัสผ่านในส่วนของ Password to open จากนั้นคลิกปุ่ม OK



จากขั้นตอนดังที่กล่าวมาข้างต้นห้องปฏิบัติการแต่ละแห่งสามารถนำไปประยุกต์ใช้กับงานเพื่อรักษาความปลอดภัยของไฟล์ที่ได้จัดทำขึ้นโดยการป้องกันแผ่นงานที่สร้างสูตรการคำนวณไม่ให้ถูกทำลายและกำหนดสิทธิ์ของผู้ที่สามารถเข้ามาใช้งานได้ จะเห็นได้ว่าเป็นการรักษาความปลอดภัยของข้อมูลในระดับหนึ่งที่สามารถทำได้โดยไม่ยาก สามารถป้องกันความลับของข้อมูลได้ดีขึ้น ลดโอกาสที่ข้อมูลจะถูกทำลาย และสามารถป้องกันการกระทำทุจริตต่อข้อมูลจากผู้ที่ไม่หวังดี

### เอกสารอ้างอิง

1. ภาวิน สุวานิชวงส์. **ทิปเด็ด Excel 2003**. พิมพ์ครั้งที่ 1 กรุงเทพมหานคร: บริษัท เสริมวิทย์ อินฟอร์เมชั่น เทคโนโลยี จำกัด, 2547