

3. มีการเกิดเชื้อราขึ้น เนื่องจาก การอบถ่านอัดแท่งยังไม่แห้ง แล้วนำไป บรรจุในถุงเพื่อจำหน่าย ทำให้เชื้อรา เจริญเติบโตได้ดีในที่ชื้นและมีแป้งมันที่ ใช้เป็นตัวประสานเป็นอาหาร



4. ระยะเวลาในการเผาไหม้ของถ่านอัดแท่งสั้น เนื่องมาจากวัตถุดิบ ที่ใช้ในการผลิตเป็นถ่านอัดแท่งมีความหนาแน่นน้อย น้ำหนักเบา และ ขึ้นอยู่กับความแรงในการอัด หากใช้แรงอัดน้อย ถ่านอัดแท่งจะไม่แน่น ทำให้เผาไหม้ได้เร็ว ระยะเวลาในการเผาไหม้สั้น

จากปัญหาดังกล่าว ทำให้การใช้งานถ่านอัดแท่งในปัจจุบัน มีการใช้น้อยลง จึงได้มีการกำหนด



“มาตรฐานผลิตภัณฑ์ชุมชน ถ่านอัดแท่ง Uพด.238/2547”

เพื่อให้มีการรับรองคุณภาพของถ่านอัดแท่งที่ผ่านมาตรฐาน จะไม่เป็นปัญหาดังกล่าวข้างต้น

ข้อกำหนดการวิเคราะห์คุณภาพของถ่านอัดแท่ง

1. ลักษณะทั่วไปถ่านอัดแท่ง ในภาชนะบรรจุเดียวกัน ต้องมีรูปร่าง ที่เหมือนกัน ขนาดใกล้เคียงกัน มีสีดำ ไม่เปราะ อาจแตกหักได้บ้างเล็กน้อย
2. การใช้งาน เมื่อติดไฟต้องไม่มีสะเก็ดไฟกระเด็น ไม่มีควันและกลิ่น
3. ความชื้น ต้องไม่เกินร้อยละ 8 โดยน้ำหนัก
4. ค่าความร้อน ต้องไม่น้อยกว่าต้องไม่น้อยกว่า 5,000 แคลอรีต่อกรัม
5. บรรจุภัณฑ์ ให้บรรจุถ่านอัดแท่งในภาชนะบรรจุที่สะอาดแห้ง และป้องกันความเสียหายที่อาจเกิดขึ้นกับถ่านอัดแท่งได้ พร้อมทั้งระบุน้ำหนัก สุทธิของถ่านในแต่ละภาชนะบรรจุและต้องมีไม่น้อยกว่าที่ระบุไว้ที่ฉลาก

สอบถามข้อมูล: สำนักเทคโนโลยีชุมชน
อรุณ คงแก้ว
โทร. 0 2201 7116, 08 9813 8781
โทรสาร 0 2201 7102



กรมวิทยาศาสตร์บริการ กระทรวงวิทยาศาสตร์และเทคโนโลยี
75/7 ถนนพระราม 6 เขตราชเทวี กรุงเทพฯ 10400
โทรศัพท์ : 0 2201 7000
www.dss.go.th



กรมวิทยาศาสตร์บริการ กับการพัฒนาระดับสินค้า OTOP

กรมวิทยาศาสตร์บริการ ในฐานะห้องปฏิบัติการกลางของประเทศ นำองค์ความรู้ ด้านวิทยาศาสตร์และเทคโนโลยีมาถ่ายทอดเทคโนโลยีให้แก่ผู้ประกอบการ เพื่อพัฒนาสินค้า ให้เข้าสู่กระบวนการรับรองคุณภาพและได้มาตรฐาน ตลอดจนพัฒนาห้องปฏิบัติการทดสอบ ของหน่วยงานภาครัฐใน 4 ภูมิภาค คือ ภาคตะวันออกเฉียงเหนือ ภาคเหนือ ภาคกลาง และภาคใต้ เพื่อรองรับการทดสอบสินค้า OTOP และสินค้าอื่นๆ ในพื้นที่ โดยไม่เพิ่ม ภาระค่าใช้จ่ายให้แก่ผู้ประกอบการ และยังเป็นการช่วยเสริมสร้างคุณค่า และเพิ่มมูลค่า ของสินค้า OTOP จนเป็นแหล่งสร้างรายได้และความเข้มแข็งให้แก่ชุมชนอย่างยั่งยืน

แนวทางยกระดับสินค้า OTOP

กรมวิทยาศาสตร์บริการลงพื้นที่พบผู้ประกอบการ เพื่อรวบรวมปัญหาและเก็บตัวอย่างส่งห้องปฏิบัติการ กรมวิทยาศาสตร์บริการ หรือ ห้องปฏิบัติการเครือข่าย เพื่อทำการทดสอบเบื้องต้น



กรมวิทยาศาสตร์บริการ กับการยกระดับสินค้า **OTOP**

กระทรวงวิทยาศาสตร์และเทคโนโลยี โดยกรมวิทยาศาสตร์บริการ มีนโยบายที่จะเร่งส่งเสริมการพัฒนา และยกระดับคุณภาพสินค้าผลิตภัณฑ์ชุมชน (OTOP) ซึ่งจะนำไปสู่การสร้างขีดความสามารถในการแข่งขัน ขยายศักยภาพทางการค้า และเพื่อความปลอดภัยของผู้บริโภค วิธีหนึ่งของการดำเนินการคือ การทำให้สินค้ามีเครื่องหมายแสดงถึงคุณภาพที่ได้มาตรฐานเพื่อแสดงให้ผู้บริโภคมีความเชื่อมั่น ในคุณภาพของสินค้า และเป็นการสร้างมูลค่าให้แก่สินค้า สามารถเพิ่มช่องทางการตลาดได้มากยิ่งขึ้น

OTOP ผลิตภัณฑ์ชุมชน ถ่านผลไม้

ถ่านผลไม้เป็นสินค้า OTOP

ในกลุ่มของผลิตภัณฑ์ชุมชน

ถ่านดูดกลิ่น มีความสามารถ

ในการดูดกลิ่นที่ดี และรูปทรงที่

สวยงามตามชนิดของผลไม้ สามารถ

ใช้เป็นเครื่องประดับตกแต่งได้ ถ่านผลไม้

ได้จากการนำผลไม้เช่น ทุเรียน มังคุด น้อยหน่า สับปะรด เป็นต้น มาเผา

ในที่อ็อกอากาศจนกลายเป็นถ่าน มีสีดำ และคงรูปทรงของผลไม้ไว้เช่นเดิม



ปัญหาและคุณภาพของถ่านผลไม้ในปัจจุบัน

มีการแตกหักของถ่านผลไม้ ผลไม้ที่เผายังเป็นถ่านไม่สมบูรณ์มีกลิ่นของผลไม้อยู่ รวมถึงบรรจุภัณฑ์ของถ่านผลไม้ไม่สามารถป้องกันความเสียหายของถ่านผลไม้ได้ เพื่อให้ถ่านผลไม้มีคุณภาพที่ดี จึงได้มีการกำหนด



“มาตรฐานผลิตภัณฑ์ชุมชน ถ่านผลไม้
(บพส.180/2549)”

ข้อกำหนดการวิเคราะห์คุณภาพของถ่านผลไม้

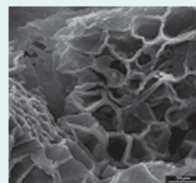


1. ลักษณะทั่วไป

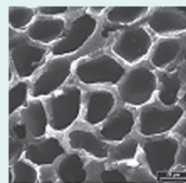
ถ่านผลไม้ ต้องยังคงรูปทรงผลไม้ไว้เช่นเดิม อาจแตกหักได้บ้างเล็กน้อย มีสีดำ

2. การทดสอบประสิทธิภาพ

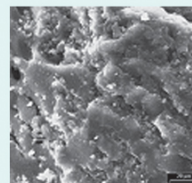
เป็นการทดสอบประสิทธิภาพในการดูดซับสารละลายไอโอดีน ถ้าถ่านสามารถดูดซับสารละลายไอโอดีนได้ดี แสดงว่ามีพื้นที่ผิวในการดูดซับมาก ซึ่งมีผลทำให้มีความสามารถในการดูดซับกลิ่นได้ดีตามไปด้วย โดยมาตรฐานกำหนด ความสามารถในการดูดซับสารละลายไอโอดีน ต้องไม่น้อยกว่า 150 มิลลิกรัม/กรัม



ถ่านผลไม้



ถ่านกะลาปาล์ม



ถ่านไม้

3. ความชื้น

ต้องไม่เกินร้อยละ 8 โดยน้ำหนัก

4. บรรจุภัณฑ์

ให้บรรจุถ่านผลไม้ในภาชนะบรรจุที่สะอาดแห้ง เรียบร้อย และสามารถป้องกันความเสียหายที่อาจเกิดขึ้นกับถ่านดูดกลิ่นได้ พร้อมทั้งระบุน้ำหนักสุทธิหรือจำนวนชิ้นของถ่านผลไม้ในแต่ละภาชนะบรรจุ และต้องไม่น้อยกว่าที่ระบุไว้ที่ฉลาก

สอบถามข้อมูล: สำนักเทคโนโลยีชุมชน

นางลักขณ์ บรรยงวิมลณัฐ โทร. 0 2201 7116

OTOP ผลิตภัณฑ์ชุมชน ถ่านอัดแท่ง

ถ่านอัดแท่งเป็นสินค้า OTOP ที่มีการผลิตจากวัสดุทางการเกษตร ได้แก่ กะลามะพร้าว เศษไม้ยางพารา ไซ้ไม้ไผ่ กะลาปาล์ม ชั่งข้าวโพด เศษไม้ต่างๆ เป็นต้น กระบวนการผลิตโดยนำวัสดุเหล่านั้นมาเผาแล้วนำมาอัดขึ้นรูปโดยผ่านเครื่องอัดรีด หรือเครื่องผลิตเป็นก้อน เพื่อให้ถ่านมีลักษณะเป็นถ่านอัดแท่ง หรือถ่านอัดเป็นก้อน สะดวกสำหรับการใช้งาน ถ่านที่คุณภาพดี จะมีลักษณะไม่มีควัน เเผาไหม้ได้นาน การใช้เป็นเชื้อเพลิงในการหุงต้ม ปิ้งย่างของครัวเรือน และร้านอาหารต่างๆ



ปัญหาและคุณภาพของถ่านอัดแท่งในปัจจุบัน



1. มีลักษณะเปราะ แตกหักง่าย เนื่องมาจากการอัดไม่แน่น ใช้ปริมาณแบริ่งมันที่เป็นตัวประสานในปริมาณน้อยทำให้ประสิทธิภาพในการประสานได้ไม่ดี

2. มีควันระหว่างการใช้งาน เนื่องมาจากวัตถุดิบที่ใช้ในการผลิตถ่านอัดแท่งมีส่วนที่เป็นถ่านไม่สมบูรณ์ คือ มีส่วนเป็นไม้ผสมอยู่ด้วย เมื่อนำมาผลิตถ่านอัดแท่งและนำไปใช้ก็จะมีควันเกิดขึ้น

