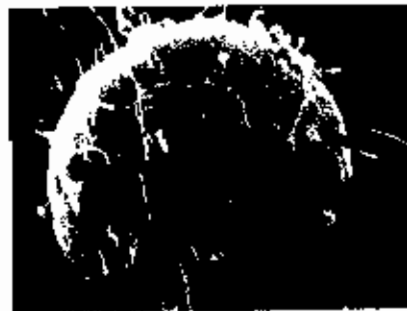


'สรรค์สร้างครอบครัว ด้วยเทคโนโลยีเด็กหลอดแก้ว'

เด็กหลอดแก้วทำอย่างไร?

การทำเด็กหลอดแก้ว คือ การนำเซลล์ไข่ออกมาปฏิสนธิกับเชื้ออสุจินอกร่างกาย จนเจริญเติบโตเป็นตัวอ่อน แล้วจึงทำการย้ายฝากตัวอ่อนกลับสู่โพรงมดลูก เพื่อเพิ่มโอกาสสำเร็จในการตั้งครรภ์

ก่อนทำการรักษา แพทย์จะตรวจประเมินความสามารถในการเจริญพันธุ์ของผู้



สมรสก่อน ดังนี้

1. ตรวจคุณภาพของอสุจิ
2. ตรวจเลือดดูความพร้อมของระดับฮอร์โมน
3. ตรวจภายใน และ ตรวจอัลตราซาวด์ภายใน
4. ตรวจต่อมลูกอัณฑะในรีเวช (เฉพาะชายที่จำเป็น)

ข้อบ่งชี้ในการทำเด็กหลอดแก้ว

1. ภาวะถุงน้ำรังไข่หลายใบ
2. เยื่อพังคืดในรังไข่หรือเยื่อบุโพรงมดลูก
3. ท่อรังไข่อุดตันทั้งสองข้าง
4. มีตัวอสุจิน้อย ย่อมแอ หรืออสุจิได้จากการเจาะสุด

ขั้นตอนการทำ มีดังนี้

1. พบแพทย์เมื่อมีระดู เพื่อเจาะเลือดดูความพร้อมของระดับฮอร์โมน
2. ฉีดยากระตุ้นรังไข่ประมาณ 7-10 วัน เพื่อให้มีไข่สุกหลายใบ



3. ตรวจอัลตราซาวด์ ติดตามการเจริญเติบโตของฟองไข่
4. เมื่อฟองไข่สุกเต็มที่แล้ว จะให้ยากระตุ้นให้ไข่ตก และนัดหมอมาย้ายหญิงมาทำการเก็บไข่ ฝ่ายชายเก็บอสุจิใน 2 วันถัดไป
5. นำอสุจิที่ผ่านการเตรียมแล้วมาปฏิสนธิกับไข่ที่เก็บได้ในห้องปฏิบัติการ เพื่อให้เป็นตัวอ่อน
6. ปลูกฝังเฉพาะเลี้ยงตัวอ่อนนาน 3 วัน สำหรับเวลาสโตจิสต์จะเลี้ยง 6 วัน

[ต่อด้านหลัง]

7. ทำการย้ายฝากตัวอ่อนในวันที่ 3 หรือ 5 แล้วแต่คุณภาพของตัวอ่อน

8. ให้ยาฮอร์โมนเพื่อป้องกันผนังมดลูกลอกตัวก่อนกำหนด และเป็นการป้องกันการตั้งครรภ์ที่อาจเกิดขึ้น

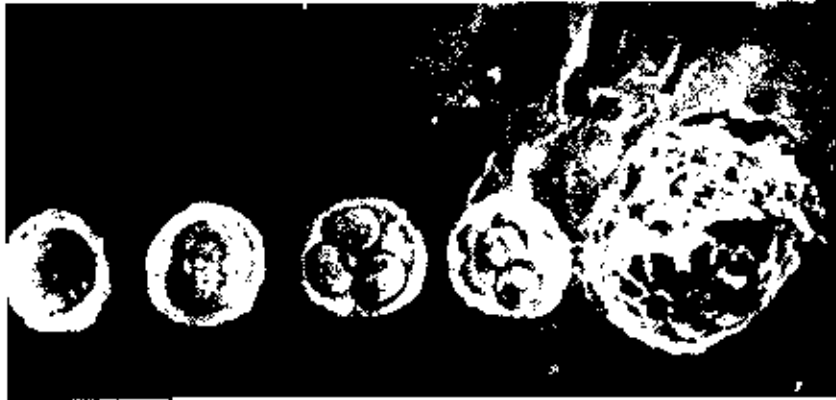
9. จะะเลือดตรวจการตั้งครรภ์ ภายหลังจากย้ายฝากตัวอ่อน 12-14 วัน

อีกชี้ คืออะไร?

การทำ อีกชี้ เป็นเพียงวิธีที่ช่วยการปฏิสนธิระหว่างอสุจิและไข่ในการทำเด็กหลอดแก้ว โดยใช้เข็มแกวขนาดเล็กลงสอดอสุจิหนึ่งตัว แล้วฉีดเข้าไปในเซลล์ไข่ เพื่อกระตุ้นให้เกิด



การปฏิสนธิจากนั้นเลี้ยงตัวอ่อนต่อจนกระทั่งย้ายฝากตัวอ่อนในระยะ 8 เซลล์ หรือระยะบลาสโตซิสต์ ก็ได้ ใช้รักษาภาวะมีบุตรยากที่มีสาเหตุจากฝ่ายชาย หรือใช้ในคู่สมรสที่ประสบ



ความล้มเหลวจากการปฏิสนธินอก่างกายมาแล้ว
บลาสโตซิสต์ คืออะไร?

ปกติจะทำการย้ายฝากตัวอ่อนประมาณวันที่ 2-3 ภายหลังจากวันเก็บไข่ ซึ่งตรงกับตัวอ่อนระยะ 4-8 เซลล์ หากเราทำการเลี้ยงตัวอ่อนจนถึงวันที่ 5 ภายหลังจากวันเก็บไข่ เราจะได้ตัวอ่อนระยะบลาสโตซิสต์ ซึ่งมีศักยภาพในการฝังตัวดีกว่า และมีระยะการเจริญเติบโตเหมาะสมกับสภาวะแวดล้อมในโพรงมดลูก จึงทำให้มีอัตราความสำเร็จในการตั้งครรภ์สูงกว่าการย้ายฝากตัวอ่อนในวันที่ 2-3 ภายหลังจากวันเก็บไข่ แต่การเพาะเลี้ยงทำได้ยากกว่า จะมีตัวอ่อนที่สามารถเจริญต่อไปถึงระยะบลาสโตซิสต์แค่ 40-60% เท่านั้น



ข้อมูลจาก ศูนย์รักษาผู้มีบุตรยาก โรงพยาบาลพญาไท 2

นายแพทย์สุรพงศ์ อัมพันวงษ์