

ก1123

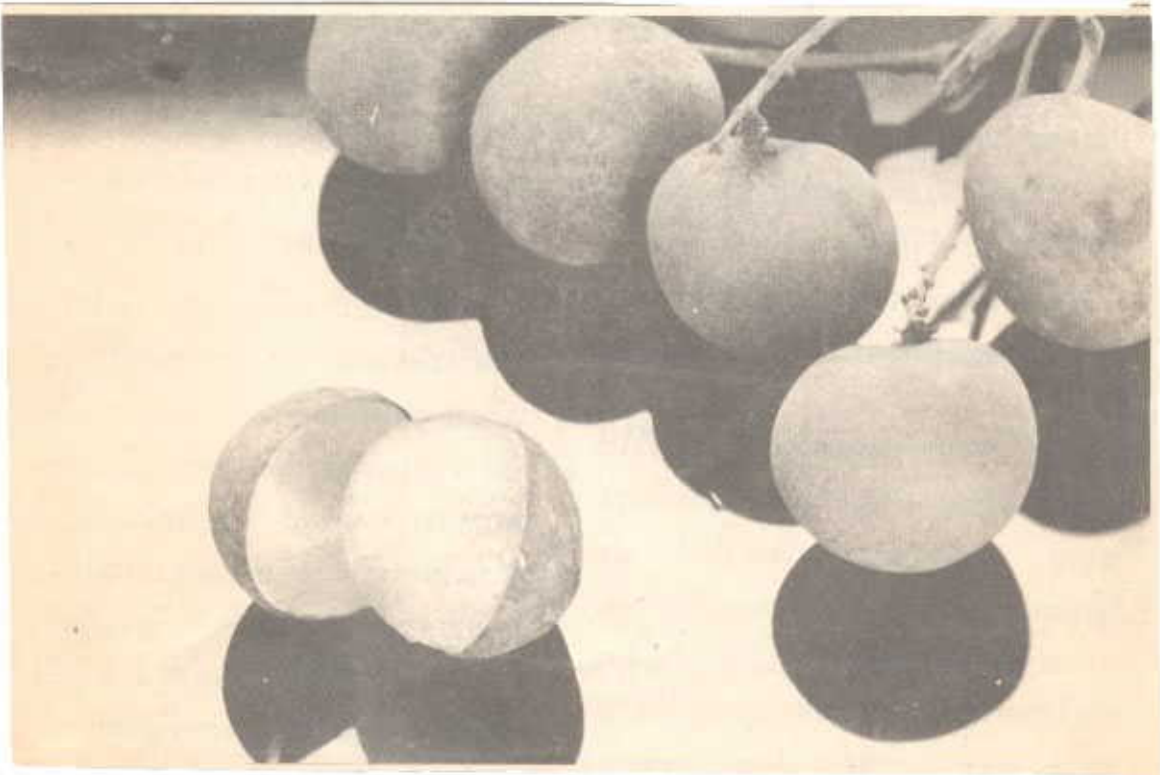


ปีที่ ๓๗ ฉบับที่ ๙๕๓๕ วันพุธที่ ๑๑ มิถุนายน พ.ศ. ๒๕๒๘

# สถานการณ์การผลิต

## ลำไยปี 2529

ศรัชย์ สมหวัง



# ลำไย เป็นผลไม้ที่ขึ้นหน้าชั้นคาของ จังหวัดเชียงใหม่และลำพูน

## สำนักงานเกษตรจังหวัดเชียงใหม่

ได้ทำการสำรวจผลผลิตลำไย ภายในจังหวัด เชียงใหม่ปี ๒๕๒๙ นี้ คาดหมายว่าจะมี ผลผลิตประมาณ ๒.๗ หมื่นตัน (๒.๗ ล้าน กิโลกรัม) และจังหวัดลำพูนจะมีประมาณ ๑ หมื่นตัน (๑๐ ล้านกิโลกรัม) คาดว่าผลผลิต ลำไยทั้งหมดจะได้ประมาณการ ๓.๗ หมื่นตัน (๓.๗ ล้านกิโลกรัม)

ผลผลิตลำไยจะได้มากหรือน้อยขึ้นอยู่กับ ลักษณะดินฟ้าอากาศ ถ้าปีใดอากาศหนาวและมีหมอกไม่มากนัก ลำไยจะออกดอกและติดผล มาก หากปีใดอากาศหนาวเข้ามาช้าการออก



ดอกของลำไยก็จะช้ำตามไปด้วย

นอกจากนี้ในช่วงที่ลำไยเริ่มออกดอกจะมีฝนตกหนัก จะทำให้สภาพทางเคมีของดิน เปลี่ยนแปลง ลำไยจะแตกยอดอ่อนมากกว่า รช่อดอก ผลผลิตจะลดลงและในช่วงเดือน

มีนาคมถึงเมษายน เป็นช่วงที่ลำไยผสมเกสร ถ้าเกิดภาวะอากาศแห้งแล้ง จะทำการผสมเกสร ของลำไยไม่สมบูรณ์ ก็จะทำให้ได้ผลผลิตน้อย ลง

ลำไยเป็นพืชที่ปลูกได้ดี ทางภาคเหนือ ในจังหวัดเชียงใหม่และลำพูน เนื่องจาก ดิน ฟ้าอากาศเหมาะสม และส่วนใหญ่ของสวน ลำไยจะปลูกบนสองฝั่งทางแม่น้ำปิง ซึ่งเป็นที่ อุดมสมบูรณ์ พันธุ์ที่ปลูกและยอมรับว่าเป็น พันธุ์ดี ได้แก่ พันธุ์ดอ ซึ่งเป็นพันธุ์เบา และพันธุ์หนัก ได้แก่ สีชมพู เบี้ยวเขียว และ แห้ว

ทุกปีในระหว่างเดือน กรกฎาคมถึงสิงหา คมระยะนี้จะเป็นช่วงที่ลำไยออกสู่ตลาดสินค้า ลำไยสร้างความคึกคักให้กับการค้าของจังหวัด

เชียงใหม่และลำพูนไม่น้อย

การค้าลำไยในปี ๒๕๒๙ นี้ ได้กำหนด ตลาดลำไยเป็นตลาดภายใน และตลาดต่างประเทศ

สำหรับตลาดภายในได้จัดตั้งตลาดกลางที่ แหล่งผลิตจังหวัดเชียงใหม่ และลำพูน อีกทั้ง ให้มีการขยายตลาดลำไยที่ตลาดกรุงเทพฯ และ จะขยายตลาดลำไยตามจังหวัดต่างๆให้กว้างขวาง มากยิ่งขึ้น

ขณะเดียวกันก็จะดำเนินการเจาะ ตลาด ลำไยในต่างประเทศมากขึ้น โดยการเร่งจัดหา ตลาดต่างประเทศเพิ่มขึ้น และจัดเรื่องบริการ ขนส่งทางอากาศ การส่งออกต่างประเทศให้มีความสะดวกรวดเร็วยิ่งขึ้น

ประเทศที่ส่งไปขาย ได้แก่ สิงคโปร์ฮ่องกง มาเลเซีย บรูไน และประเทศอื่นๆ ใน ยุโรป

ลำไยนับว่าเป็นพืชเศรษฐกิจที่สำคัญ ชนิดหนึ่ง นอกจากจะผลิตใช้บริโภคในประเทศแล้ว ลำไยยังสามารถส่งไปขายต่างประเทศซึ่งคิดเป็นมูลค่าแล้วสูงกว่าไม้ผลชนิดอื่นๆ



# ลำไย เป็นผลไม้ที่ขึ้นหน้าขندانของ จังหวัดเชียงใหม่และลำพูน

**สำนักงานเกษตรจังหวัดเชียงใหม่**  
ได้ทำการสำรวจผลผลิตลำไย ภายในจังหวัด  
เชียงใหม่ปี ๒๕๒๙ นี้ คาดหมายว่าจะมี  
ผลผลิตประมาณ ๒.๗ หมื่นตัน (๒.๗ ล้าน  
กิโลกรัม) และจังหวัดลำพูนจะมีประมาณ  
๑ หมื่นตัน (๑ ล้านกิโลกรัม) คาดว่าผลผลิต  
ลำไยทั้งหมดจะได้ประมาณการ ๓.๗ หมื่นตัน  
(๓.๗ ล้านกิโลกรัม)

ผลผลิตลำไยจะได้น้อยหรือขึ้นอยู่กับ  
ลักษณะดินฟ้าอากาศ ถ้าปีใดอากาศหนาวและ  
มีหมอกไม่มากนัก ลำไยจะออกดอกและติดผล  
มาก หากปีใดอากาศหนาวเข้ามาช้าการออก



ดอกของลำไยก็จะร่วงตามไปด้วย

นอกจากนี้ ในช่วงที่ลำไยเริ่มออกดอก ก็  
มีฝนตกหนัก จะทำให้สภาพทางเคมีของดิน  
เปลี่ยนแปลง ลำไยจะแตกยอดอ่อนมากกว่า  
ช่อดอก ผลผลิตจะลดลงและในช่วงเดือน

มีนาคมถึงเมษายน เป็นช่วง ที่ลำไยผสม เกสร  
ถ้าเกิดภาวะอากาศแห้งแล้ง จะทำการผสมเกสร  
ของลำไยไม่สมบูรณ์ ก็จะทำให้ได้ผลผลิตน้อย  
ลง

ลำไยเป็นพืชที่ปลูกได้ดี ทางภาคเหนือ  
ในจังหวัดเชียงใหม่และลำพูน เนื่องจาก ดิน  
ฟ้าอากาศเหมาะสม และส่วนใหญ่ของสวน  
ลำไยจะปลูกบนสองฝั่งทางแม่น้ำปิง ซึ่งเป็นที่  
อุดมสมบูรณ์ พันธุ์ที่ปลูกและยอมรับว่าเป็น  
พันธุ์ดี ได้แก่ พันธุ์ดอ ซึ่งเป็นพันธุ์เบา  
และพันธุ์หนัก ได้แก่ สีชมพู เบี้ยวเขียว และ  
แก้ว

ทุกปีในระหว่างเดือน กรกฎาคมถึงสิงหา  
คมระยะนี้จะเป็นช่วงที่ลำไยออกสู่ตลาดสินค้า  
ลำไยสร้างความคึกคักให้กับการค้าของจังหวัด

เชียงใหม่และลำพูนไม่น้อย  
การค้าลำไยในปี ๒๕๒๙ นี้ ได้กำหนด  
ตลาดลำไยเป็นตลาดภายใน และตลาดต่างประเทศ

สำหรับตลาดภายในได้จัดตั้งตลาดกลางที่  
แหล่งผลิตจังหวัดเชียงใหม่ และลำพูน อีกทั้ง  
ให้มีการขยายตลาดลำไยที่ตลาดกรุงเทพฯ และ  
จะขยายตลาดลำไยตามจังหวัดต่างๆให้กว้างขวาง  
มากยิ่งขึ้น

ขณะเดียวกันก็จะดำเนินการเจาะ ตลาด  
ลำไยในต่างประเทศมากขึ้น โดยการเร่งจัดหา  
ตลาดต่างประเทศเพิ่มขึ้น และจัดเรื่องบริการ  
ขนส่งทางอากาศ การส่งออกต่างประเทศให้  
มีความสะดวกรวดเร็วยิ่งขึ้น

ประเทศที่ส่งไปขาย ได้แก่ สิงคโปร์ ยอง  
กง มาเลเซีย บรูไน และประเทศอื่นๆ ใน  
ยุโรป

ลำไยนับว่าเป็นพืชเศรษฐกิจที่สำคัญ  
ชนิดหนึ่ง นอกจากจะผลิตใช้บริโภคในประเทศแล้ว  
ลำไยยังสามารถส่งไปขายต่างประเทศ  
ซึ่งคิดเป็นมูลค่าแล้วสูงกว่าไม้ผลชนิดอื่นๆ

# จังหวัดลำพูน

## จัดงานลำไยประจำปี

จังหวัดลำพูนเป็นจังหวัดที่ปลูกลำไยมากที่สุดทางภาคเหนือ จึงถือเอาลำไยเป็นผลไม้ประจำจังหวัดและทุกปีๆ ในระหว่างเดือนสิงหาคม ซึ่งเป็นช่วงที่ลำไยออกมาก จังหวัดลำพูนจะจัดงานวันลำไยประจำปี และในงานวันลำไยมีการประกวดลำไยพันธุ์ดี

จังหวัดลำพูน ท้องที่ปลูกลำไยมากได้แก่ อำเภอเมืองลำพูน หมู่บ้านหนองช้างค้ำ หมู่บ้านริมบึง หมู่บ้านป่าเท้จ ท้องที่อำเภอแม่ทา หมู่บ้านพาคาด หมู่บ้านทาปลาดุก หมู่บ้านจำบอน และอำเภออื่นก็มีปลูกกันมาก

จังหวัดลำพูนนอกจากจะมีลำไยชั้นเยี่ยมที่มีชื่อเสียงที่สุดในภาคเหนือแล้ว ยังมีสถานที่นำท่องเที่ยว เช่น วัดพระธาตุทวิภูลไชย วัดจามเทวี วัดมหาวัน วัดพระยืน และตลาดเสื้อ



ผ้าแพรวพรรณที่อำเภอป่าซางมีสาวงามป่าซางที่งามตราตรึงใจนักท่องเที่ยว หรือในยามดอกทองกวาวบานไสว คือ ระยะเวลาที่ลำพูนน่ารักยิ่งกว่าแห่งใดและในฤดูลำไยก็เป็นช่วงเวลาที่น่าเที่ยวที่สุดของเมืองลำพูน



# มาตรฐานของลำไย

ในปี ๒๕๒๗ นี้ปริมาณผลผลิตลำไยของ จังหวัดเชียงใหม่และลำพูน คาดว่าจะได้ประมาณ ๓๗ ล้านกิโลกรัม มากกว่าผลผลิตในปี ๒๕๒๘

ดังนั้น คาดว่าราคาลำไยปีนี้คงจะไม่ตกนัก จึงได้กำหนดมาตรฐานขนาดของลำไยออกเป็น ๒ เกรด คือ

๑. มาตรฐานลำไยเกรด เอ. มีลำไยไม่เกิน ๗๐ ผล ต่อ ๑ กิโลกรัม ราคาขั้นต่ำ กก. ละ ๒๗ บาท

๒ มาตรฐานลำไยเกรด บี. มีลำไยไม่เกิน ๗๑-๘๐ ผล ต่อ ๑ กิโลกรัม ราคาขั้นต่ำ กก. ละ ๒๕ บาท

สำหรับการบรรจุลำไยมาตรฐาน ๑ เกรดจะมีน้ำหนักรวมประมาณ ๒๕ กิโลกรัมเป็นน้ำหนักตัวแข่ง ๓ กิโลกรัมรวมกันตามสมควร

การส่งออกลำไยผู้ส่งออกลำไยทุกรายจะต้องทำสติ๊กเกอร์รับรองคุณภาพติดที่ภาชนะส่งออก และให้ระบุเกรดของลำไยนั้นไว้ให้ชัดเจน



# ตลาดการค้าลำไย



ตลาดการค้าลำไย ลำไยที่ผลิตได้หลังจากถูกแบ่งไว้บริโภคลดภายในประเทศแล้ว อีกส่วนหนึ่งจึงส่งออกไปขายตลาดต่างประเทศ

ตลาดลำไยต่างประเทศของไทย อาจแบ่งออกคร่าวๆ ได้ ๒. ประเภท คือ

๑. ตลาดหลัก ได้แก่ ฮองกง สิงคโปร์ และมาเลเซีย

๒. ตลาดรอง ประกอบด้วยประเทศบรูไน อินโดนีเซีย เยอรมันตะวันตก สหราชอาณาจักรฝรั่งเศส และสหรัฐอเมริกา

ลำไยที่ส่งออกไป จำหน่ายต่างประเทศ โดยเฉพาะอย่างยิ่งตลาดฮองกง และ สิงคโปร์ ส่วนใหญ่เป็นพันธุ์ อีตอ อีแก้ว และดีชมภูเกรด เอ

ทั้งนี้เนื่องจากลำไยทั้ง ๓ พันธุ์นี้มีลักษณะผลโตเนื้อมาก เมล็ดเล็กและรสหวาน

แหลมจนถึงหวานจัด อีกทั้งบางพันธุ์ เช่น พันธุ์ อีแก้วมีเปลือกผลหนาทนทาน ต่อการเก็บรักษาและขนส่ง จึงต้องรักษาคุณภาพลำไยที่ส่งออกไปจำหน่าย เพื่อให้สอดคล้องกับความต้องการของลูกค้าต่างประเทศมากที่สุด

ตลาดคู่แข่งลำไยของไทยได้แก่สาธารณรัฐประชาชนจีน ตลาดลำไยที่สำคัญของจีนอยู่ที่ฮองกง ลำไยที่จีนส่งออกส่วนใหญ่เป็นพันธุ์ ฮกเกี้ยน ซึ่งจีนถือว่าเป็นพันธุ์ ดีที่สุด โดยส่งลงเรือที่เมืองเซี่ยเหมินในมณฑลฮกเกี้ยน ซึ่งอยู่ใกล้กับฮองกงทำให้ลำไยจากจีนได้เปรียบลำไยไทยในเรื่องการขนส่ง และความสะดวก

แต่ลำไยของไทยได้เปรียบลำไยจีนในเรื่องของรสชาติ ลำไยไทยมีรสหวาน เนื้อหนา จึงเป็นที่นิยมของคนฮองกงมากกว่า

สำหรับลำไยไทยเพียงเปรียบ ในแง่ของเรื่องการขนส่งและความสะดวกของผลไม้ ทำให้ลำไยไทยมีราคาแพงกว่าลำไยจีน



# มวนลำไย

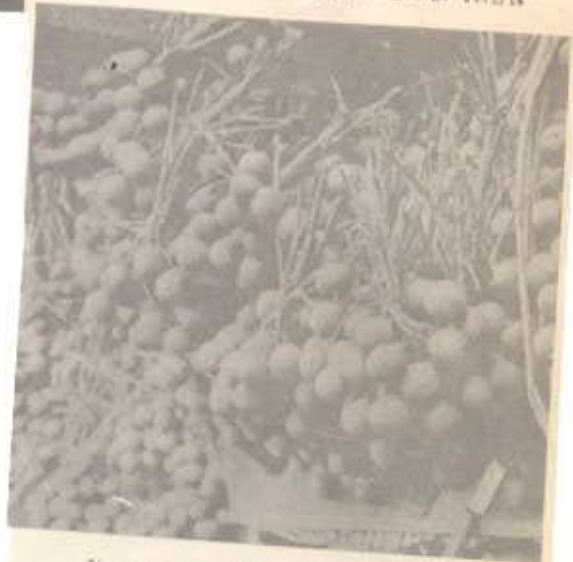
## แมลงศัตรูที่ร้ายกาจของลำไย



### มวนลำไย หรือ แมงแกง

เป็นแมลงศัตรูที่ร้ายกาจชนิดหนึ่ง ของลำไย เป็นมวนขนาดใหญ่ มองดูจากด้านหลัง คล้ายไล่ สีน้ำตาลเหลือง ระยะตัวอ่อนมีสีเทา จนถึงแดงสดใส มีหนวดอยู่ ได้ระยะยาว เห็นได้ชัดและสั้นอยู่เสมอเวลาตก ใจจะปล่อน น้ำพิษมีกลิ่นเหม็นออกมา

แมงแกงหลังจากผสมพันธุ์ จะ วางไข่ เป็นกลุ่มหรือเรียงเป็นแถว ๑๐-๑๕ ฟองบนใบ ก้านใบช่อดอกหรือตามลำต้น ไข่มีขนาดเล็กกว่า เบล็ดพิวกไทยอ่อนเล็กน้อยสีขาวนวลเป็นมัน ไข่ฟักเป็นตัวอ่อนภายใน ๑๑-๑๔ วัน ตัวอ่อน มีการลอกคราบ ๕ ครั้ง เคลื่อนไหวได้ช้าหรือ ไม่เคลื่อนไหว ระยะตัวอ่อน ๒-๓ เดือน



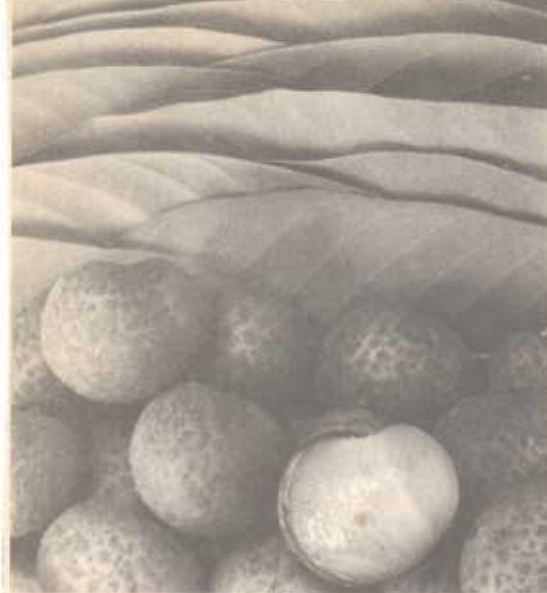
ศัตรูธรรมชาติคือแตนเบียนไข่เชื้อราบาง ชนิดและมดแดง ซึ่งเป็นตัวห้ำกักกินตัวอ่อน มวนลำไยระยะแรก ๆ

ตัวอ่อนและตัวเต็มวัยจะดูดกินน้ำเลี้ยง จากช่อดอกและผลอ่อน ทำให้ร่วงหล่น

ดังนั้นเพื่อเป็นการรักษาผลผลิตของลำไย มิให้สูญเสียเนื่องจากการทำลายของมวนลำไยจึง ต้องป้องกันและกำจัดแมลงศัตรูชนิดนี้ทันการ

MF 1

# Longan



## พันธุ์ลำไย

ชื่อผลไม้ชนิดหนึ่ง ผลกลม มีรสหวาน ลำไยจัดเป็นผลไม้กิ่งเมืองร้อน ลักษณะพันธุ์ของลำไยแบ่งแยกออกตามลักษณะใหญ่ ๆ ๒ ประเภทคือ

- ๑. ตามลักษณะของพันธุ์ ซึ่งประกอบด้วย
  - ๑. พันธุ์เบา หมายถึงพันธุ์ลำไยที่ใช้เวลานับตั้งแต่ออกดอกจนกระทั่งเก็บเกี่ยว ผลผลิตประมาณ ๖ เดือน ได้แก่ พันธุ์ฮิดอ
  - ๒. พันธุ์กลาง หมายถึงพันธุ์ที่ใช้เวลานับตั้งแต่ออกดอก จนกระทั่งเก็บเกี่ยวผลผลิตประมาณ ๗ เดือน ได้แก่ พันธุ์ฮีแก้วสีชมพู
  - ๓. พันธุ์หนัก หมายถึง พันธุ์ที่ใช้เวลานับตั้งแต่ออกดอก จนกระทั่งเก็บเกี่ยวผลผลิตประมาณ ๘ ๑/๒ เดือน ได้แก่ พันธุ์ฮีเขียว กระโหลกใบดำ (ฮิดำ)

๒. ตามลักษณะของต้นและผล

ลำไยต้น แบ่งออกเป็น ๒ ชนิด ได้แก่

- ๑. ลำไยพื้นเมือง ผลเล็ก เมล็ดโต เนื้อขาว ผลดก เปลือกขรุขระมาก ต้นตรง
- ๒. ลำไยกระโหลก นิยมปลูกและบริโภคกันมาก แบ่งแยกได้ดังนี้

๒.๑ พันธุ์แดงกลมให้ผลดกที่สุดออกผลสม่ำเสมอ ผลเล็ก เมล็ดโต เนื้อบาง ไม่แห้ง แดงง่าย มีราคาต่ำ เก็บได้นาน ไม่ทนทานในแหล่งน้ำขัง (ผลผลิตประมาณ ๔๐๐ กก./ไร่)

๒.๒ พันธุ์ฮิดอ เติบโตเร็วผลผลิตสม่ำเสมอไม่เว้นปี คุณภาพปานกลาง ไม่ค่อยกรอบกลิ่นคาวเล็กน้อย ราคาดี (๖๐๐กก./ไร่)

๒.๓ พันธุ์แก้ว คุณภาพดีมาก เนื้อแห้งขาวขุ่น กรอบที่สุดเปลือกหนาทนทานต่อการขนส่ง เก็บได้นาน ออกผลไม่สม่ำเสมอ เว้นปี ช่วงเวลาเก็บผลสั้น ช่อสั้น เก็บช้าจะมีรสจืด ก้านแข็ง บรรจุกาษาขะยาก ผลเขียวเล็กน้อย โรงงานต้องการมาก (๖๖๐ กก./ไร่)

๒.๔ พันธุ์สีชมพู คุณภาพดีมาก รสหวานจัดที่สุด หนา กรอบ กลิ่นหอม ช่อยาว เนื้อสีชมพู สภาพแวดล้อมดีให้ผลผลิตสูง ต้นไม้แข็งแรงดินต้องอุดมสมบูรณ์ ต้องการการดูแลรักษาอย่างดี น้ำสม่ำเสมอ ความชื้นสูง ตลาดนิยมมากทั้งในและนอกประเทศ (๕๕๐ กก./ไร่)

๒.๕ พันธุ์เขียว มีชนิดก้านแข็งและก้านอ่อน เนื้อกรอบ เปลือกหนา ผลโต เมล็ดโต รสหวานจัด ผลดก ราคาดี ก้านยาว บรรจุง่าย (๕๕๐ กก./ไร่)