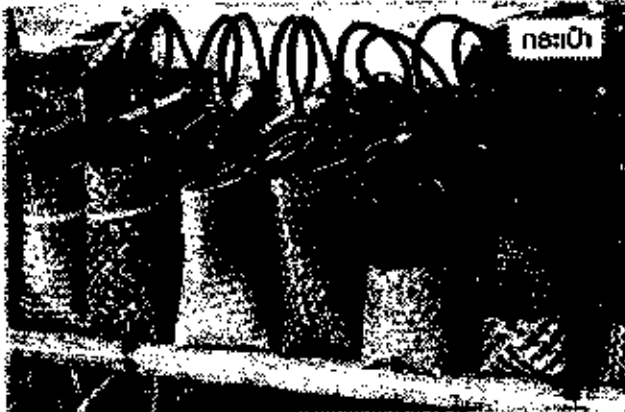


ต้นกระจุต



กระเป๋

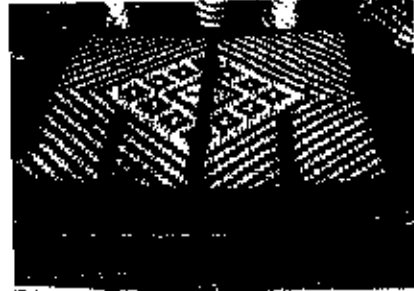


สามกระจุต

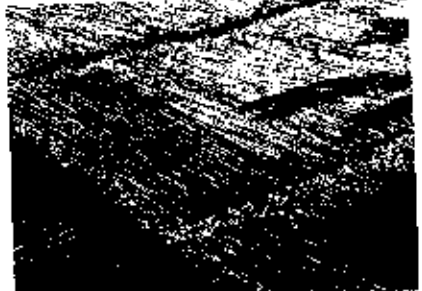
กระจุต จากหญ้าเป้งเป็นผลิตภัณฑ์



กระจำเป้ง



เส้นกระจุต



สามกระจุต

66 กระจุต เป็นพืชตระกูลเดียวกับ "ถั่ว" เป็นวัชพืชที่เจริญเติบโตง่าย และแพร่พันธุ์ได้รวดเร็ว พืชมากแถบภาคตะวันออกเฉียงเหนือของประเทศไทย ลำต้นของกระจุตมีลักษณะกลมกลวง มีข้อปล้องภายในคล้ายอ้อไม้ รากฝังลึกประมาณ 1/8-5/10 นิ้ว ความสูงประมาณ 1-8 เมตร ทั้งนี้ขึ้นอยู่กับสภาพดินและสภาพแวดล้อม



ต้นกระจุต ชอบขึ้นในที่ที่มีน้ำขังอยู่ตลอดเวลา โดยเฉพาะบริเวณริมทะเลสาบที่เป็นดินโคลน ซึ่งเรียกว่า "พู่" หรือชาวพื้นเมืองทางภาคใต้เรียกว่า "โพะ" ต้นกระจุตที่เกิดขึ้นเองตามธรรมชาติจะมีขนาดเล็ก และไม่ยาวนัก การเพาะปลูกกระจุตต้องใช้เวลาประมาณ 3

ปี ต้นจึงจะโตได้ขนาด สามารถนำไปใช้ประโยชน์ได้

ต้นกระจุตมี 2 ชนิด คือ จุกใหญ่ และจุกหนุ จุกใหญ่จะนำไปใช้ประโยชน์ได้มาก ส่วนจุกหนุมีลำต้นเล็กและสั้น ความ

เหนียวน้อยกว่าจุกใหญ่ โดยทั่วไปราษฎรทางภาคใต้ใช้กระจุตในการสามเสื่อ ทำใบเรือ ทำเชือกผูกมัด ไม้กระทำกระสอบบรรจุสินค้าเกษตรและสิ่งของอื่น ๆ ที่จังหวัดพัทลุง แหล่งผลิตกระจุต อยู่ที่หมู่บ้านทะเลน้อย ตำบลพนางคอง และตำบลทะเลน้อย อำเภอควนขนุน เนื่องจากพื้นที่ดินมี

ลักษณะเป็นที่ลุ่ม อุดมทะเลสาบ มีน้ำขังตลอดทั้งปี มีทั้งกระจุตที่เกิดขึ้นเองตามธรรมชาติ และที่ราษฎรปลูกบริเวณพื้นที่เพาะปลูกกระจุตในบริเวณดังกล่าว ประมาณ 1,000 ไร่เศษ ราษฎรแถบนี้ส่วนใหญ่ คือ ประมาณร้อยละ 80-90 ของครัวเรือนทั้งหมด ประกอบอาชีพหลักในการทำผลิตภัณฑ์

[ชื่อผู้แต่ง]

จากกระชูด ฉะนั้น แต่ละครัวเรือนมักจะมีใ
กระชูดเป็นของตนเองด้วย โดยเฉลี่ยประมาณ
ครัวเรือนละ 3-10 ใ

เดิม “กระชูด ในจังหวัดพัทลุงถูก
ส่งออกไปขายต่างประเทศในรูปแบบ “วัสดุคืบ”
แต่ปัจจุบันการทำผลิตภัณฑ์จากกระชูดใน
จังหวัดมีการขยายตัวมาก จนปริมาณวัสดุ
คืบที่ผลิตไม่เพียงพอ ผลิตภัณฑ์กระชูด
เป็นผลิตภัณฑ์หัตถกรรมพื้นบ้านประเภท
หนึ่งของภาคใต้ รูปแบบที่รู้จักทั่วไปคือ

“เสื่อกระชูด” หรือ “เสื่อชูด” ภาษาพื้น
เมืองภาคใต้เรียก “สาครชูด” เสื่อชูดที่มี
ความสวยงามคือ เสื่อชูดประเภทลวดลาย
สีส้มต่าง ๆ อันเป็นเอกลักษณ์ของเสื่อภาคใต้
ซึ่งได้มีการอนุรักษ์และส่งเสริมให้มีการผลิต
มากขึ้น เพื่อสืบต่องานหัตถกรรม
พื้นบ้านและเป็นอาชีพเสริม ทำรายได้แก่
ครอบครัวราษฎรในชนบท

การพัฒนาผลิตภัณฑ์กระชูดได้เริ่ม
ทำอย่างจริงจังในปี พ.ศ. 2524 โดยกรมส่งเสริม
อุตสาหกรรม กระทรวงอุตสาหกรรม
มีโครงการอนุรักษ์แบบผลิตภัณฑ์จากเสื่อชูด
เพื่อเป็นต้นแบบตัวอย่างส่งให้กับโรงงานทำ
ผลิตภัณฑ์เสื่อชูด อันเป็นส่วนหนึ่งของผล
งานด้านการขยายผล ของศูนย์ศึกษาการ
พัฒนาผลิตภัณฑ์อันเนื่องมาจากพระราชดำริ
จังหวัดนราธิวาส

ซึ่งมีวัตถุประสงค์เพื่อส่งเสริม
อาชีพให้กับราษฎรชนบทภาคใต้ให้สามารถ
จำหน่ายผลิตภัณฑ์ที่ตรงกับความต้องการ
ของตลาดให้มากขึ้น นอกจากนี้ยังได้มีการ
พัฒนาเครื่องรีดต้นกระชูดให้แบบเพื่อทด
แทนการใช้แรงคนเพื่อช่วยให้การผลิตเสื่อ
ชูดมีความรวดเร็วตามคำสั่งซื้อของตลาด
มากยิ่งขึ้น.

kasettuathai@daiynews.co.th