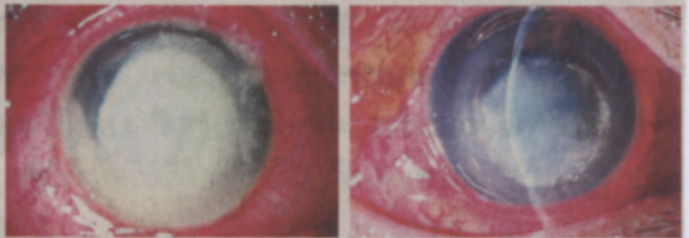
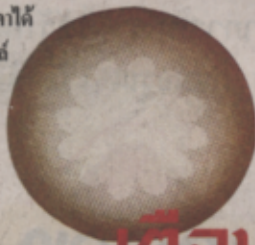


กอนแทคเลนส์มีประโยชน์ในการแก้ไขปัญหายาคาติดปกติไม่ว่าสายตาสั้น ขาว เอียง แต่ปัจจุบันคอนแทคเลนส์ที่มาแรง คือ "คอนแทคเลนส์เปลี่ยนสี" เป็นคอนแทคเลนส์เปลี่ยนสีตา รวมทั้งคอนแทคเลนส์ตาโดที่เรียกว่า "นิกอายส์" ใส่เพื่อความสวยงามหรือเป็นแฟชั่น ซึ่งอาจทำให้เกิดอันตรายถึงขั้นตาบอดได้

รศ.พญ.วิภาวี บูรณพงศ์ ภาควิชาจักษุวิทยา คณะแพทยศาสตร์ศิริราชพยาบาล มหาวิทยาลัยมหิดล อธิบายว่า คอนแทคเลนส์ มี 2 ชนิดใหญ่ ๆ คือ 1. ใส่แก้ปัญหายาคาผิดปกติ และ 2. ใส่เพื่อความสวยงาม หรือ แฟชั่น ซึ่งไม่สมควรใส่ เพราะคอนแทคเลนส์เหล่านี้ ออกซิเจนผ่านเข้ากระจกตาได้น้อยกว่าคอนแทคเลนส์ปกติ ส่งผลให้เซลล์ชั้นในของกระจกตาตาย และมีชั้นเลือดออกเข้าไปในกระจกตาและเมื่อกระจกตา

ผู้ป่วย 1 รายอาจมีการติดเชื้อครบทั้ง 3 ชนิด ถ้าไม่ได้รับการรักษาที่รวดเร็วภายใน 24-48 ชั่วโมง เชื้อจะลุกลามเข้าไปภายในลูกตา จะมีการอักเสบในช่องลูกตา และถ้ายังไม่ได้รับการรักษาหรือรักษาไม่ถูกต้อง เชื้อจะลุกลามเข้าไปภายในวันลูกตา เกิดภาวะติดเชื้อภายในตา บางครั้งอาจจำเป็นต้องเอาตาออก ในรายที่ติดเชื้อแบคทีเรียชนิดร้ายแรงชื่อ ซูโดโมแนส กระจกตาจะทะลุได้ภายใน 24-48 ชั่วโมง ผู้ป่วยจึงต้องรีบพบจักษุแพทย์ เพื่อการรักษาอย่างรวดเร็วจึงจะถูกต้อง

หลังจาก รักษาแผลกระจกตาติดเชื้อหายแล้ว



ภาพกระจกตาขาว ค.ญ.วัย 11 ขวบ จากการใส่คอนแทคเลนส์ นิกอายส์



ขาดออกซิเจน กระจกตาจะบวม ผิวกระจกตาก็บวม และหลุดลอกง่าย ทำให้เชื้อโรคแทรกเข้าไปในกระจกตา อักเสบติดเชื้อเป็นหนอง คอนแทคเลนส์เปลี่ยนสีตา และคอนแทคเลนส์ตาโดที่วางขายตามแผงส่วนใหญ่ไม่ได้ผ่านการบรรณาการผลิตและใช้วัสดุที่ไม่ได้มาตรฐาน จึงไม่ควรนำมาใส่เล่น

การใส่คอนแทคเลนส์คู่แรก ควรจะพบจักษุแพทย์เพื่อตรวจสภาพตาว่า ควรใส่คอนแทคเลนส์หรือไม่ หรือมีโรคและความผิดปกติที่เป็นข้อห้ามหรือไม่ รวมทั้งอายุผู้ใส่ ชนิดของเลนส์ และที่สำคัญจักษุแพทย์จะให้คำแนะนำวิธีการใส่ การถอด ตลอดจนการดูแลรักษาเพื่อป้องกันการติดเชื้อที่กระจกตา

จากผลการวิจัยผู้ป่วยที่มารับการรักษาที่ รศ.ศิริราช พบปัจจัยเสี่ยงที่ทำให้เกิดแผลอักเสบติดเชื้อที่กระจกตาของผู้ใส่คอนแทคเลนส์ อันดับ 1. คือ การใส่คอนแทคเลนส์เกินอายุที่กำหนด 2.การใส่คอนแทคเลนส์นอนทั้งคืน 3. เรื่องความสะอาด

อาการผิดปกติเมื่อเกิดแผลที่กระจกตา คือ ตาบวม ปวดตา เคืองตา ตู้อ่างไม่ชัด ตาแดง มีขี้ต่าน้ำตาไหล ถ้าเป็นมากขึ้นจะเห็นหนองสีเหลือง หรือจุดขาว ๆ บนกระจกตา

เมื่อเกิดแผลติดเชื้อที่กระจกตา เชื้อที่พบบ่อยที่สุด มักเป็นเชื้อแบคทีเรียชนิดร้ายแรงชื่อ ซูโดโมแนส อาจพบเชื้ออื่น ๆ ได้เช่น การติดเชื้อโปรโตซัว ชื่อ อะแคนทามีบา และอาจพบเชื้อราได้ด้วย บางรายคอนแทคเลนส์มีความสกปรกมาก แผลติดเชื้อกระจกตาของ

เตือนภัย 'คอนแทคเลนส์'



รศ.พญ.วิภาวี บูรณพงศ์

กระจกตา ผู้ป่วยก็ต้องมาตรวจกับจักษุแพทย์อย่างสม่ำเสมอ ทั้งร่างกายอาจไม่ยอมรับกระจกตา ทำให้กระจกตาขุ่นมัวจนมองไม่เห็นอีก ก็ต้องเข้าคิวรับการเปลี่ยนกระจกตาใหม่ นอกจากกระจกตาอักเสบและมีแผลเป็นสีขาวขุ่น ยังมีภาวะแทรกซ้อนอื่น ๆ ร่วมด้วย เช่น ต้อหิน ต้อกระจก ทำให้การมองเห็นยิ่งแย่ลงไปอีก

วิธีการใส่คอนแทคเลนส์มีให้เกิดอันตรายถึงขั้นตาบอดที่ต้องคำนึงถึง ได้แก่

1. อายุ ในเด็กวัยประถมและมัธยมไม่แนะนำให้ใส่คอนแทคเลนส์ เพราะขาดความรู้ความเข้าใจในการดูแลรักษาความสะอาด บางครั้งใส่จนติดกันหลายวัน เพราะขี้เกียจถอดล้างทำความสะอาด ทำให้กระจกตาอักเสบติดเชื้อ จากการรักษาผู้ป่วยปัจจุบันพบว่าผู้ที่ใส่คอนแทคเลนส์แล้วกระจกตาอักเสบติดเชื้อมีอายุน้อยที่สุดคือ 9 ขวบ พบทั้ง ค.ญ.และ ค.ช. เพราะไปซื้อคอนแทคเลนส์มาใส่เองเพื่อความสวยงาม ใส่วันแรกก็กระจกตาเป็นหนองทันที เมื่อรักษาหนองหายแล้ว เกิดแผลเป็นที่กระจกตาขนาดใหญ่ ผู้ป่วยต้องรอคิวเปลี่ยนกระจกตา ผู้ป่วยอีกรายที่เจอล่าสุดเป็น ค.ญ.อายุ 11 ขวบ ใส่คอนแทคเลนส์ตาโด ไปซื้อมาจากท้องตลาด

เปลี่ยนกันใส่กับเพื่อนทั้งห้อง 40 คน โดยใช้น้ำประปาล้างทำความสะอาด ปรากฏว่าเป็นแผลติดเชื้อ มีหนองเต็มกระจกตา และมีหนองข้างในตาด้วย

2. ชนิดของคอนแทคเลนส์ โดยทั่วไปคอนแทคเลนส์ชนิดนิ่มจะใส่ง่ายและเป็นที่นิยมมากกว่าคอนแทคเลนส์ชนิดแข็ง ถ้าใช้คอนแทคเลนส์ชนิดเปลี่ยนรายวันก็จะปลอดภัยกว่าคอนแทคเลนส์ชนิดเปลี่ยนทุก 2 สัปดาห์หรือทุกเดือน แต่มีข้อเสียคือราคาแพง ส่วนคอนแทคเลนส์ชนิดเปลี่ยนทุก 2 สัปดาห์ และคอนแทค

เลนส์ชนิดเปลี่ยนทุกเดือน แนะนำให้ถอดล้างทำความสะอาดทุกวัน เปลี่ยนน้ำยาแช่คอนแทคเลนส์ทุกวัน และห้ามใส่นอนทั้งคืน

3. วิธีการดูแลรักษาคอนแทคเลนส์ ก่อนใส่หรือถอดคอนแทคเลนส์ทุกครั้ง ต้องล้างมือด้วยสบู่และล้างน้ำให้สะอาดเสียก่อน ควรทำความสะอาดคอนแทคเลนส์ก่อนและหลังการใส่โดยใช้น้ำเกลือปราศจากเชื้อที่มีขายตามร้านขายยา หรือห้างสรรพสินค้า ห้ามล้างด้วยน้ำประปาหรือแช่ในน้ำประปาเด็ดขาด

4. ระยะเวลาของการใส่คอนแทคเลนส์ ควรใส่ไม่เกิน 10 ชั่วโมงต่อวัน เพราะหากอ็อกซิเจนกระจกตาซึ่งขาดออกซิเจน และคอนแทคเลนส์ยิ่งแห้งมากขึ้น โอกาสเกิดแผลติดเชื้อที่กระจกตาจึงสูงขึ้น และควรใส่คอนแทคเลนส์คู่หนึ่งไม่เกิน 2 สัปดาห์ ถ้าต้องการใส่มากกว่า 2 สัปดาห์ หรือใช้คอนแทคเลนส์ชนิดเปลี่ยนทุก 1-2 ปี

5. อาการที่บ่งบอกว่ามีอาการผิดปกติเกิดขึ้นกับตา เช่น ตาแดง เคืองตา เจ็บตา มีขี้ตา ตาบวม ตู้อ่างไม่ชัด เห็นจุดสีขาวบนกระจกตา ถ้ามีอาการอย่างใดอย่างหนึ่งนี้ ต้องหยุดใส่คอนแทคเลนส์ทันที รีบมาพบจักษุแพทย์ เวลามาทาจักษุแพทย์ให้นำคอนแทคเลนส์ และกล่องแช่คอนแทคเลนส์มาด้วย อย่าเพิ่งทิ้งขยะเพื่อแพทย์จะได้นำมาเพาะเชื้อหาเชื้อต้นเหตุ

ท้ายนี้ขอฝากผู้ปกครองให้ช่วยดูแลบุตรหลานของท่านว่าสมควรใส่คอนแทคเลนส์หรือไม่ ถ้าจำเป็นต้องใส่ก็ขอให้ท่านช่วยดูแลอย่างใกล้ชิดให้ใส่คอนแทคเลนส์อย่างถูกต้อง การซื้อคอนแทคเลนส์ตามท้องตลาดไม่สมควร ยิ่งคอนแทคเลนส์ราคาถูกคุณภาพก็ยิ่งแย่

นพพรช บุญชาญ : รายงาน