

กรุงเทพธุรกิจ

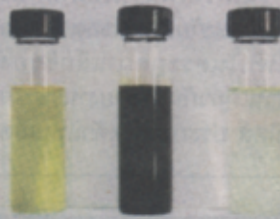
ปีที่ 25 ฉบับที่ 8730 วันศุกร์ที่ 17 สิงหาคม พ.ศ.2555

หน้า 7

SCIWATCH

: เชื้อเพลิงสังเคราะห์ป้อนอากาศยาน

รศ.กิตติชัย ไตรรัตนศิริชัย อธิการบดีมหาวิทยาลัยขอนแก่น (มข.) กล่าว
ว่า ได้ร่วมกับกองทัพอากาศทำการวิจัยและพัฒนาน้ำมันเชื้อเพลิงสังเคราะห์
จากน้ำมันปาล์มสำหรับอากาศยาน โดยเป็นโครงการความร่วมมือระยะเวลา 2 ปี
มุ่งพัฒนาระบบการผลิตต้นแบบขนาด
50 ลิตรต่อรอบการทำงาน ทั้งนี้ มข. ได้
รับเลือกให้เป็นมหาวิทยาลัยวิจัยแห่งชาติ
และมีหัวข้อวิจัยสำคัญ คือ การวิจัยด้าน
เชื้อเพลิงชีวภาพจากพืชน้ำมัน สามารถ
ผลิตน้ำมันเชื้อเพลิงสังเคราะห์จากน้ำมัน
ปาล์มด้วยกระบวนการไฮโดรไพโรไลซิส
ซึ่ง หรือการใช้ตัวเร่งปฏิกิริยาเคมีร่วมกับ
ไฮโดรเจน โดยมีคุณสมบัติเดียวกับ
น้ำมันเชื้อเพลิงอากาศยานที่ใช้กันทั่วไป



วัตถุดิบที่ใช้เป็นน้ำมันปาล์ม ซึ่งปัจจุบันเป็นพืชน้ำมันที่ได้รับการส่งเสริม
จากรัฐบาลให้มีการเพาะปลูกกระจายไปทั่วประเทศ และสามารถป้อนผลิตน้ำมัน
เชื้อเพลิงสังเคราะห์สำหรับอากาศยานได้ในอนาคต ซึ่งระบบการผลิตน้ำมันดิบ
ของเรามีการพัฒนาจนสามารถใช้เวลาแค่ 2 ชั่วโมงก็สามารถผลิตเป็นน้ำมันดิบ
แล้วป้อนเข้าระบบกลั่นหรือการเร่งปฏิกิริยาเป็นน้ำมันสังเคราะห์พร้อมใช้ภายใน
เวลาอันสั้น นับว่าเป็นความสำเร็จระดับหนึ่งของมหาวิทยาลัยนักวิจัยแห่งชาติ ที่จะ
มีส่วนพัฒนาความมั่นคงด้านพลังงานของประเทศ

พลอากาศตรีบุญสืบ ประสิทธิ์ รองเจ้ากรมช่างอากาศ กล่าวว่า การผลิต
น้ำมันเชื้อเพลิงสังเคราะห์ของทีมวิจัย มข. ก็มีคุณสมบัติใกล้เคียงกับเชื้อเพลิงที่
ต่างประเทศทั้งกองทัพและอากาศยานพาณิชย์ทั่วโลกใช้ และเป็นการวิจัยที่เป็น
รูปธรรม ได้ปริมาณมากพอสมควร เป็นโครงการต่อเนื่องที่เห็นแล้วว่าเป็นไปได้สูง
ที่จะสามารถทดแทนได้ ซึ่งการพัฒนากระบวนการผลิตที่ทีมวิจัยของ มข. และกองทัพ
อากาศจะทำการร่วมกันต่อไป ให้ได้ปริมาณมากขึ้นจะเป็นการต่อยอดให้สามารถนำไป
ใช้และให้การกิจของกองทัพเดินหน้าต่อไป

กรุงเทพธุรกิจ

ปีที่ 25 ฉบับที่ 8744 วันศุกร์ที่ 31 สิงหาคม พ.ศ.2555

หน้า 9

SCIWATCH

: ม.ขอนแก่นวิจัยครีมสลายเซลล์ลูไลท์

รศ.วัชรวิ คุณกิตติ อาจารย์ประจำภาควิชาเทคโนโลยีสารสนเทศ คณะ
เภสัชศาสตร์ มหาวิทยาลัยขอนแก่น เปิดเผยผลการวิจัยเรื่อง ผลิตภัณฑ์สำหรับนวด
สลายเซลล์ลูไลท์ ว่า ทีมงานได้วิจัยค้นหาสมุนไพรเพื่อใช้เป็นสลายประกอบ โดยเน้น
ที่มีคุณสมบัติเพิ่มการเผาผลาญไขมันในชั้นผิวหนังและการไหลเวียนของระบบเลือด
ที่ผิวหนัง พบว่ากาแฟ มะนาว ชিং น้ำมันตะไคร้ มีคุณสมบัติตรงตามต้องการ จึงนำ
มาวิจัยและพัฒนาสูตรที่เหมาะสม และพร้อมที่จะส่งต่อให้ภาคเอกชนที่สนใจนำไป
ต่อยอดเชิงพาณิชย์ เพื่อเป็นผลิตภัณฑ์ทางเลือกที่ผู้บริโภคเชื่อมั่นได้เพราะมีผลงาน
วิจัยรองรับอย่างชัดเจน รวมทั้งการทดสอบความปลอดภัยและประสิทธิภาพในอาสา
สมัคร 40 คน อย่างไรก็ตาม ผลิตภัณฑ์นี้จะต้องใช้คู่กับการนวดเท่านั้น ทั้งแบบนวด
มือและนวดด้วยเครื่อง