

มั่นคง ตรงไป ตรงมา
แนวหน้า

ปีที่ 34 ฉบับที่ 11803 วันพฤหัสบดีที่ 8 สิงหาคม พ.ศ. 2556 หน้า 13

รายงานพิเศษ

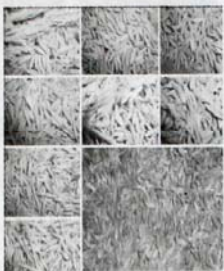
ปั้นเครือข่ายสหกรณ์ผู้ผลิตเมล็ดพันธุ์มืออาชีพ

ประเทศไทยมีผลผลิตข้าวปริมาณมาก เนื่องจากในแต่ละปีชาวภาคเหนือภาคกลางและภาคตะวันออกเฉียงเหนือจะส่งผลผลิตข้าวมาขายให้กับโรงสีจำนวนมาก ทำให้ปริมาณความต้องการเมล็ดพันธุ์ข้าวสูงตามไปด้วย โดยในแต่ละปีปริมาณความต้องการใช้เมล็ดพันธุ์ข้าวในภาพรวมทั้งประเทศสูงถึงประมาณ 6 แสนตัน แต่ยังไม่เพียงพอกับความต้องการของเกษตรกร ขณะที่กำลังการผลิตเมล็ดพันธุ์ข้าวจากสหกรณ์มีประมาณ 40,000 ตัน และสามารถจำหน่ายออกสู่ตลาดได้เพียง 20,000 ตันเท่านั้น

เมล็ดพันธุ์พืช เป็นปัจจัยเริ่มต้นแห่งความสำเร็จของอาชีพเกษตรกร ซึ่งการที่เกษตรกรมีโอกาสเลือกใช้เมล็ดพันธุ์คุณภาพดี จะส่งผลต่อความแข็งแรง การเจริญเติบโต และอัตราการงอกสูง อันจะนำมาซึ่งผลผลิตที่ดีคุณภาพ สหกรณ์ต่างๆ จึงเริ่มระดมสมาชิกสหกรณ์และเกษตรกรทั่วไปให้เลือกใช้เมล็ดพันธุ์ดีในการเพาะปลูก และให้ความช่วยเหลือด้านการจัดหาเมล็ดพันธุ์คุณภาพดีสู่สมาชิก

นายสมชาย ชาญณรงค์กุล อธิบดีกรมส่งเสริมสหกรณ์ กล่าวว่า ตลอดระยะเวลาหลายปีที่ผ่านมา กรมส่งเสริมสหกรณ์ได้พยายามผลักดันให้สหกรณ์ทำหน้าที่เป็นผลิตเมล็ดพันธุ์มืออาชีพ โดยการเรียนรู้ทุกขั้นตอนเกี่ยวกับการผลิตเมล็ดพันธุ์มีคุณภาพ ด้วยความเชื่อมั่นในศักยภาพของสหกรณ์ ซึ่งทางกรมได้หนุนเสริมในเรื่องการจัดอบรมให้ความรู้ตามหลักวิชาการเกษตร และถ่ายทอดความรู้เพื่อให้สหกรณ์สามารถวางแผนการผลิตที่ดี และแยกการผลิตเมล็ดพันธุ์ประเภท SEED กับ GRAIN ได้อย่างชัดเจน พร้อมกับกำชับสนับสนุนอุปกรณ์การผลิตเมล็ดพันธุ์ที่ได้มาตรฐาน พร้อมทั้งให้ความช่วยเหลือปรับปรุงสภาพเมล็ดพันธุ์ ส่งผลให้สหกรณ์มีความชำนาญเรื่องการผลิตเมล็ดพันธุ์มากขึ้น เพื่อให้ระบบสหกรณ์เป็นส่วนหนึ่งในการช่วยเหลือเกษตรกรเรื่องเมล็ดพันธุ์ให้แก่เกษตรกร

ทั้งนี้ กรมส่งเสริมสหกรณ์ ได้ตระหนักถึงความสำคัญของการใช้เมล็ดพันธุ์ที่มีคุณภาพ จึงได้ผลักดันให้ผลิตเมล็ดพันธุ์ในหลากหลายส่วนพื้นที่กำลังการผลิตให้เพียงพอความต้องการใช้ทั่วประเทศ แต่การเพิ่มกำลังการผลิตยังเป็นไปอย่างช้าๆ ไม่สามารถจับจ่ายผลผลิตได้ทันความต้องการของเกษตรกรได้และอุปสรรคที่เกษตรกรส่วนใหญ่ประสบคือ การขาดความรู้เรื่องการผลิตและการตลาด โดยเฉพาะปัจจัยด้านการตลาดนั้น มีผลอย่างยิ่งต่อการตัดสินใจเพิ่มกำลังการผลิตของสหกรณ์



สมชาย ชาญณรงค์กุล

เนื่องจากตลาดเมล็ดพันธุ์เป็นตลาดที่มีความเสี่ยงค่อนข้างสูง เพราะมีโอกาสที่เกษตรกรจะเปลี่ยนพันธุ์ข้าวตามแนวโน้มตลาดและเมล็ดพันธุ์ข้าวดีจึงดำเนินกิจกรรมจำหน่ายพันธุ์ข้าวคุณภาพดี ทำให้ผู้ผลิตมีความเสี่ยงทั้งหมดจากการปรับเปลี่ยนของตลาดดังกล่าว ในขณะที่ตัวเกษตรกรจำนวนมากก็ไม่ได้เมล็ดพันธุ์คุณภาพดีที่ต้องการ

กรมส่งเสริมสหกรณ์เล็งเห็นว่า การส่งเสริมให้สหกรณ์ผู้ผลิตเมล็ดพันธุ์สร้างเครือข่ายความร่วมมือระหว่างกันนั้น จะช่วยลดความเสี่ยงที่สหกรณ์ต้องเผชิญเนื่องจากการเปลี่ยนแปลงของตลาดดังกล่าว โดยการแลกเปลี่ยนข้อมูลทางด้านการตลาด การผลิต เทคโนโลยี องค์ความรู้ในการผลิตเมล็ดพันธุ์ รวมทั้งแลกเปลี่ยนเมล็ดพันธุ์ระหว่างสหกรณ์เพื่อตอบสนองความต้องการของตลาดในแต่ละพื้นที่ที่เปลี่ยนแปลงไป ทั้งยังเป็นผลิตผลของสหกรณ์ที่จะใช้ขอเมล็ดพันธุ์มีคุณภาพและตรงตามพันธุ์ที่ต้องการ

ดังนั้น กรมส่งเสริมสหกรณ์ โดยสำนักพัฒนาธุรกิจสหกรณ์ได้จัดทำโครงการจัดงาน “เมล็ดพันธุ์ดี วิถีสหกรณ์” ปี 2556 ขึ้น เพื่อส่งเสริมการผลิตและการตลาดเมล็ดพันธุ์ในระบบสหกรณ์ โดยส่งเสริมการสร้างเครือข่ายระหว่างสหกรณ์ผู้ผลิตเมล็ดพันธุ์ เพื่อให้เกิดการแลกเปลี่ยนเรียนรู้ระหว่างสหกรณ์ ทั้งในด้านการผลิตและการตลาด รวมทั้งสร้างความสัมพันธ์อันดีระหว่างสหกรณ์และระหว่างเครือข่าย จนเกิดความเชื่อมโยงระหว่างกัน ให้สามารถซื้อขายสหกรณ์ในการกระจายผลผลิตเมล็ดพันธุ์สู่เกษตรกรได้และเอื้อประโยชน์ให้เกษตรกรส่วนภูมิภาคทำหน้าที่ส่งเสริม สนับสนุนและดูแลสหกรณ์เครือข่ายผู้ผลิตเมล็ดพันธุ์ได้เข้าใจถึงความสำคัญของการเชื่อมโยงและการทำในรูปเครือข่าย เพื่อ

ให้สามารถทำงานส่งเสริมสหกรณ์ไปในทิศทางเดียวกันกับการดำเนินธุรกิจของสหกรณ์ได้เป็นอย่างดี

“การที่สหกรณ์ผู้ผลิตเมล็ดพันธุ์มีการรวมตัวกันในรูปเครือข่าย จะช่วยให้เกิดการแลกเปลี่ยนเรียนรู้ระหว่างสหกรณ์ เป็นกรณีการสร้างเครือข่ายผู้ผลิตเมล็ดพันธุ์ข้าวคุณภาพดีให้เข้มแข็ง สามารถใช้เครือข่ายการกระจายเมล็ดพันธุ์ของสหกรณ์ได้อย่างมีประสิทธิภาพ และเพิ่มช่องทางตลาด เพื่อกระจายเมล็ดพันธุ์ข้าวคุณภาพดีให้เข้าถึงเกษตรกรที่มากกว่าขึ้น อันจะส่งผลต่อการยกระดับคุณภาพการผลิตทางการเกษตรและส่งเสริมให้อาชีพเกษตรกรมีความก้าวหน้ามั่นคงต่อไป” นายสมชาย กล่าว

ด้านนายบุญเกิด กานนท์ ผู้จัดการสหกรณ์การเกษตรนครศรีธรรมราช จำกัด จังหวัดร้อยเอ็ด ได้พูดถึงกระบวนการทำเมล็ดพันธุ์ข้าวของสหกรณ์การเกษตรนครศรีธรรมราช จำกัด จังหวัดร้อยเอ็ดว่า การผลิตเมล็ดพันธุ์ของสหกรณ์การเกษตรนครศรีธรรมราช จะเริ่มต้นจากคัดเลือกสมาชิกเข้าร่วมจาก จากนั้นก็คัดเลือกแปลง หลังจากนั้นก็ดูแลสมาชิกที่มีความตั้งใจในการผลิตเมล็ดพันธุ์หรือไม่ เพราะการผลิตเมล็ดพันธุ์เป็นเรื่องที่ละเอียดอ่อน ไม่ใช่เรื่องง่าย หากใจไม่เต็มร้อย เมื่อเจ้าหน้าที่ฝ่ายพัฒนาธุรกิจ ในพื้นที่ของสหกรณ์ฯ เข้าไปดูแล จากนั้นสหกรณ์ฯ ก็จะจัดหาเมล็ดพันธุ์ของข้าวไปให้ พร้อมทั้งแนะนำการใช้ปุ๋ย แนะนำการดูแลแปลง เมื่อข้าวออกและถึงกำหนดพร้อมเก็บโด่งจนหมดแล้ว เจ้าหน้าที่ก็จะแนะนำสมาชิกให้คัดพันธุ์ขึ้น หลังการคัดพันธุ์ปุ๋ยเสร็จแล้ว ก็เกี่ยวโดยใช้รถแทรกเตอร์ใช้เครื่องจักรเดียวกัน เพราะถ้าใช้เครื่องจักรจะแตกต่างกัน ถ้าเครื่องจักรไปเกี่ยวพันธุ์อื่นก็จะทำให้ข้าวปนเข้ามาด้วยหลังการเกี่ยวเกี่ยวเสร็จก็จะนำ

เมล็ด จากชั้นน้ำมาก รอกใส่ถุง นอกจากนี้ ยังจะดูตัวอย่างเมล็ดพันธุ์มาเพื่อนำไปตรวจที่ศูนย์เมล็ดพันธุ์พืชร้อยเอ็ด เพื่อให้ได้ตามมาตรฐานที่สหกรณ์ฯ กำหนด เช่น เมล็ดพันธุ์น้ำหนัก 500 กรัม ต้องมีเมล็ดแดงเจือปนไม่เกิน 2 เม็ด เม็ดข้าวเหนียวต้องไม่เกิน 5 เม็ด โดยที่

สหกรณ์การเกษตรนครศรีธรรมราช จำกัด จะซื้อเมล็ดพันธุ์ในราคาที่สูงกว่าที่อื่น ถ้าสมาชิกผลิตเมล็ดพันธุ์ออกมาดี นำไปขายต่อผู้ซื้อเขาก็ต้องการเมล็ดพันธุ์ที่ดี เพื่อนำไปปลูกให้ได้ผลผลิตที่ดีและได้ข้าวที่มีคุณภาพมาตรฐานเพื่อส่งออกต่อไป

“ราคาข้าวจากสมาชิกในตอนนี้ เราจะซื้อในราคาสูงกว่าตลาด ตามว่าทำในดีจึงราคาสูงกว่าตลาด เนื่องจากว่าเกษตรกรผู้ปลูกข้าวจะคัดอย่างละเอียดกว่าที่อื่น ไร่รับซื้อจากสมาชิกในราคา 23-25 บาทต่อ 1 กิโลกรัม และเราก็นำไปขายที่โล๊ะ 30 บาท ส่วนที่ได้กำไรบางส่วนเราจะจ่ายคืนให้กับโครงการทำเมล็ดพันธุ์ เริ่มสมาชิกเข้าโครงการในปีประมาณ 200 กว่าคน ทำให้สมาชิกที่ร่วมมือ จังหวัดแล้วเราจึงจะทำเมล็ดพันธุ์ตั้งแต่ปี 2542 แต่ว่าในเขตภาคอีสานไม่มีแหล่งเก็บน้ำ ไม่มีคลองชลประทาน ทำให้ได้เพราะถ้าขาดน้ำก็ ฝนไม่ตกเลย เราประสบความสำเร็จหลายปี ทำให้สมาชิกเกิดความดี คือว่าถ้าเรามีระบบชลประทานที่ดี มีน้ำพร้อม ก็จะมีสมาชิกที่พร้อมจะผลิตเมล็ดพันธุ์เข้าโครงการกับเราเช่นกัน” นายบุญเกิด กล่าว

สำหรับผลผลิตเมล็ดพันธุ์จากสหกรณ์การเกษตรนครศรีธรรมราช จำกัด นั้น ได้รับการรับรองจากกรมข้าว และได้การรับรอง GAP ด้วย โดยในอนาคตสหกรณ์มีแผนที่จะขยายพื้นที่เพิ่มเติม เนื่องจากเห็นว่าสมาชิกสหกรณ์ได้ประโยชน์จากโครงการนี้มาก เพราะนอกจากจะมีรายได้ที่ล้าค่าการขายเมล็ดพันธุ์แล้ว สมาชิกยังได้เรียนรู้และฝึกฝนเมล็ดพันธุ์ข้าว ทำให้สมาชิกเกิดความเข้าใจในระบบสหกรณ์มากยิ่งขึ้น เพราะฉะนั้นทุกองค์การก็ผลิตผลของสหกรณ์ 99 เปอร์เซ็นต์นั่นเอง