

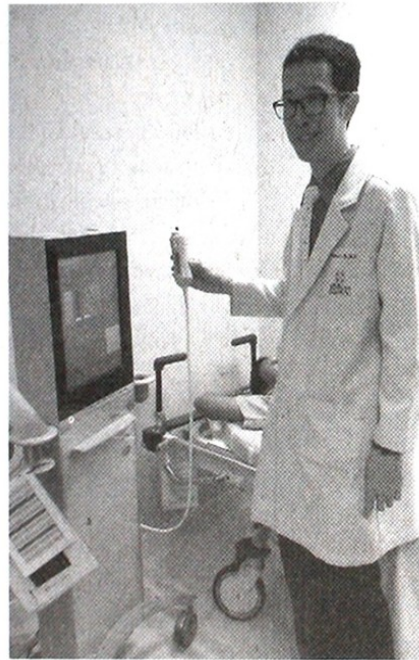
# คม·สด·ลึก

ปีที่ 13 ฉบับที่ 4664 วันจันทร์ที่ 28 กรกฎาคม พ.ศ. 2557 หน้า 22

## ชวนคนไทยฟ้าระว่างไวรัสตับอักเสบ บี หรือ ซี ก่อนเป็น 'มะเร็งตับ'

**แพทย์ระบบทางเดินอาหารและตับ รพ.สมิติเวช สุขุมวิท** ชวนคนไทยห่างไกลโรคตับ ด้วยการตรวจเลือด เช็กภูมิคุ้มกันทานไวรัสตับอักเสบบี ภัยเงียบที่คุกคามคนไทย และคนแถบเอเชีย และถูกจัดเป็น 1 ใน 10 ของโรคติดต่อที่ทำให้คนไทยเสียชีวิตมากที่สุด หากไม่มีภูมิคุ้มกันทาน แนะนำให้ฉีดวัคซีนป้องกัน แต่ถ้ามีภูมิคุ้มกันแล้ว แนะนำให้ดูแลตัวเองให้ห่างไกลจากโรค เพื่อเป็นการร่วมรณรงค์ “วันตับอักเสบบีโลก” 28 กรกฎาคมของทุกปี

**นพ.ณัฐวุฒิ สิริมนตาภรณ์** อายุรแพทย์ สาขาโรคระบบทางเดินอาหารและตับ โรงพยาบาลสมิติเวช สุขุมวิท กล่าวว่า โรคไวรัสตับอักเสบบีถือเป็นไวรัสที่มีความรุนแรงโรคหนึ่งของประเทศไทย แต่เมื่อปี พ.ศ. 2535 ได้มีโครงการฉีดวัคซีนป้องกันไวรัสตับอักเสบบีให้แก่เด็กแรกคลอดทุกคน ทำให้อัตราการเกิดโรคลดลง ปัจจุบันมีผู้ป่วยโรคไวรัสตับอักเสบบีเพียง 3-5% หรือประมาณ 3.5-4 ล้านคนต่อปี ของประชากรไทย ซึ่งโรคไวรัสตับอักเสบบีพบในพื้นที่แถบเอเชีย เช่น จีน ฟิลิปปินส์ ที่อัตราการเกิดไวรัสตับอักเสบบีได้ถึง 8% ของ



### ประชากรประเทศ

การติดต่อ โรคไวรัสตับอักเสบบี หรือซี ติดต่อกันได้ทางเลือดและน้ำเหลือง เช่น จากแม่สู่ลูก เพศสัมพันธ์ เครื่องใช้อุปโภคที่ปนเปื้อนเลือด ในผู้ป่วยที่ติดเชื้อไวรัส บีหรือซีเรื้อรัง จะเกิดตับอักเสบรวมหรือเรื้อรังที่มีค่าของเอนไซม์ตับ (AST, ALT) สูงกว่าปกติ ในผู้ป่วยที่มีตับอักเสบรวมหรือเรื้อรังจะมีการทำลายเซลล์ตับเรื้อรัง เกิดพังผืดสะสมมากขึ้น จนอาจก่อให้เกิดตับแข็งได้ หลังจากนั้นจะมีการดำเนินโรคจนเกิดตับวาย เช่น ตีช้ำน ท้องมาน ซึม ผู้ป่วยที่มีตับแข็งจะมีโอกาสเกิดมะเร็งตับได้

อาการ โรคไวรัสตับอักเสบบีหรือซี ส่วนใหญ่ไม่มี

อาการเด่นชัด มักพบได้จากการตรวจเลือดเพื่อดูเอนไซม์ตับว่ามีความผิดปกติหรือไม่ แต่ผู้ป่วยที่เป็นโรคตับอักเสบบีเฉียบพลันมักมีอาการให้เห็นเด่นชัด เช่น อ่อนเพลีย มีไข้ต่ำๆ ปวดจุดบริเวณชายโครงขวาซึ่งเป็นตำแหน่งของตับ ปวดเมื่อยตามร่างกาย เมื่อไข้ลดลงจะมีอาการตาเหลืองตามมา หรือผู้ป่วยที่เป็นโรคตับอักเสบรวมหรือเรื้อรังบางรายไม่มีอาการใดๆ แสดงออกมาเลย มาตรวจพบอีกครั้งเมื่อเป็นตับแข็ง หรือพบก้อนในตับ หรือรุนแรงถึงขั้นเป็นมะเร็งตับในที่สุด ถือเป็นภัยเงียบที่ต้องระวังอย่างยิ่ง

**นพ.ณัฐวุฒิ** กล่าวเตือนว่า คนไทยส่วนใหญ่มักจะมาพบแพทย์เมื่อมีอาการ แต่อยากให้ทุกคนเข้ารับการตรวจเลือดเพื่อเช็กภูมิคุ้มกันทานไวรัสทุก 3-6 เดือน หากพบว่าภูมิคุ้มกันทานไวรัสตับอักเสบบีอยู่แล้ว ก็ไม่จำเป็นต้องฉีดวัคซีน แต่ถ้ายังไม่ภูมิคุ้มกันทาน ควรฉีดวัคซีนป้องกัน 3 เข็ม โดยเข็มแรกกับเข็มที่ 2 เว้นระยะห่างกัน 1 เดือน ส่วนเข็มที่ 3 ห่างกันประมาณ 6 เดือน และควรตรวจเช็กภูมิคุ้มกันทานทุก 10 ปี

ปัจจุบันโรงพยาบาลสมิติเวช สุขุมวิท มีเครื่องมือ

ที่เป็นนวัตกรรมในการช่วยตรวจหาพังผืดภายในตับ เรียกว่า **ไฟโบร สแกน (Fibro Scan)** เป็นการช่วยติดตามการดำเนินโรคของตับแก่ผู้ติดเชื้อไวรัสบีหรือซีเรื้อรัง ให้สามารถวินิจฉัยภาวะพังผืด และตับแข็งในระยะต้นได้โดยไม่ต้องเจาะชิ้นเนื้อตับมาตรวจได้ ทำให้แพทย์ทำการรักษาได้ทันท่วงที

โรงพยาบาลสมิติเวช เชิญชวนคนไทยห่างไกลโรคตับ จัดกิจกรรม “วันรักตับโลก” วันที่ 28 กรกฎาคมของทุกปี โดยปีนี้จะมี การตรวจคัดกรองเชื้อไวรัสตับอักเสบบี เบื้องต้น ฟรี! ให้แก่ 100 ท่านแรกที่มาลงทะเบียน พร้อมคำแนะนำการดูแลสุขภาพตับโดยพยาบาลผู้เชี่ยวชาญ และโปรแกรมตรวจสุขภาพราคาพิเศษ ระหว่างวันที่ 28-31 กรกฎาคม 2557 (สมิติเวช สุขุมวิท เวลา 09.00-12.00 น., สมิติเวช ศรีนครินทร์ เวลา 09.00-16.00 น.) ติดต่อสอบถาม โทร.0-2711-8181