

ปีที่ 13 ฉบับที่ 4741 วันจันทร์ที่ 13 ตุลาคม พ.ศ. 2557 หน้า 22

โรคภูมิแพ้เด็ก

โรคภูมิแพ้ คือ โรคที่ภูมิในร่างกายมีปฏิกิริยากับสารก่อภูมิแพ้หรือสิ่งแวดล้อมบางอย่างไวกว่าคนปกติ ส่งผลให้เกิดอาการแสดงได้ในหลายระบบของร่างกาย เช่น ระบบผิวหนัง ระบบทางเดินหายใจ และระบบทางเดินอาหาร

◆ สาเหตุของโรคภูมิแพ้ในเด็กเกิดจาก

1. การถ่ายทอดทางพันธุกรรม โดยพบว่าถ้าพ่อแม่เป็นโรคภูมิแพ้ เช่น หอบหืด ผื่นแพ้ผิวหนัง ลูกก็มีโอกาสเป็นโรคภูมิแพ้ได้มากกว่าคนอื่นหลายเท่า

2. สิ่งแวดล้อม เช่น ฝุ่น ไรฝุ่น สัตว์เลี้ยง ควันบุหรี่ เพราะฉะนั้น ถึงแม้พ่อแม่พี่น้องไม่มีโรคภูมิแพ้ แต่ผู้ป่วยก็มีโอกาสเป็นโรคภูมิแพ้ได้ถ้าอยู่ในสิ่งแวดล้อมที่ไม่ดี เช่น มีมลพิษมากๆ เป็นเวลานานหรือตั้งแต่เกิด

◆ อาจจะมีสาเหตุการผิดปกติของโรคภูมิแพ้ในเด็กได้ เช่น

- เป็นหวัดบ่อยหรือเรื้อรัง มักจะเป็นๆ หายๆ มาเป็นเวลานาน หรือเป็นในบางช่วงเวลา เช่น งาม นำมูกไหลเฉพาะตอนเช้า ส่วนเวลาอื่นปกติ

- บางรายอาจมีอาการไอเป็นหลัก วิ่งเล่นแล้วไอ อากาศเปลี่ยนแล้วไอ ไอเวลากลางคืน ไอเป็นเวลานาน หลังหายจากหวัด ไอจนอาเจียน

- ถ้าเป็นผื่นแพ้มักจะคัน เป็นๆ หายๆ บางครั้งหายเองได้ อาจสังเกตพบว่าเป็นผื่นหลังจากรับประทานอาหารบางอย่าง เช่น อาหารทะเล ถั่วลิสง หรือไปสัมผัสกับสิ่งแวดล้อมบางอย่าง เช่น ฝุ่น สัตว์เลี้ยง หากเด็กมีอาการผิดปกติที่คุณพ่อคุณแม่สงสัยว่าจะเป็นโรคภูมิแพ้ ควรรีบพามาพบแพทย์

อาการของโรคภูมิแพ้
โรคภูมิแพ้สามารถทำให้เกิดอาการได้ในหลายระบบของร่างกาย เช่น ระบบผิวหนัง ระบบทางเดินหายใจ หรือระบบทางเดินอาหาร ได้แก่

1. ระบบตา คันตา เคืองตา แสบตาบ่อยๆ

2. ระบบผิวหนัง

- ผื่นคัน ผื่นแดง คัน โดยเฉพาะบริเวณใบหน้า และแก้ม ข้อศอก ข้อพับ เข่า ขอกคอ และตามลำตัว

- ผื่นลมพิษเป็นๆ หายๆ

3. ระบบทางเดินหายใจ

- เป็นหวัดบ่อย หรือมีอาการเป็นบางเวลา เช่น งาม นำมูกไหลในตอนเช้า แต่ไม่มีอาการในเวลาอื่น เน้นจมูกหายใจทางจมูกไม่ได้

- เป็นหวัดเรื้อรัง หรือเป็นไซนัสอักเสบ
- มีอาการไอโดยเฉพาะในบางเวลา เช่น วิ่งเล่นแล้วไอ อากาศเปลี่ยนแล้วไอ ไอเวลากลางคืน

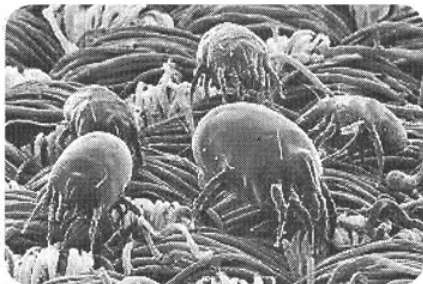
4. ระบบทางเดินอาหาร

- ริมฝีปากบวม มีผื่นคันรอบปากหลังรับประทานอาหารที่แพ้

- คลื่นไส้ อาเจียน ท้องอืด ถ่ายเหลว มีมูกเลือดปนในอุจจาระ ในเด็กทารก การทดสอบยืนยันว่าเป็นโรคภูมิแพ้สามารถทำได้ด้วยวิธีการดังต่อไปนี้

- การทดสอบทางผิวหนัง วิธีการตรวจนี้เป็นวิธีที่นิยมที่สุด เพราะเป็นวิธีที่ถูกต้อง แม่นยำ สอดคล้องกับอาการได้ดี และยังสามารถทราบผลได้ภายใน 15 นาที แต่คนไข้จำเป็นต้องหยุดยาแก้แพ้ก่อนเป็นเวลาอย่างน้อย 7 วัน

- การเจาะเลือด เป็นวิธีที่ใช้ในกรณีที่ไม่สามารถ



ทำการทดสอบทางผิวหนังได้ เช่น ในคนที่มีประวัติแพ้รุนแรงถึงช็อกหรือในคนที่ไม่มีผื่นและไม่มีผิวหนังปกติมากพอที่จะทำการทดสอบทางผิวหนังได้ รวมทั้งไม่สามารถหยุดยาแก้แพ้ได้ ในบางครั้งเมื่อตรวจเลือดแล้วยังต้องตรวจยืนยันด้วยการทดสอบทางผิวหนังด้วย หากสงสัยว่าเด็กเป็นโรคภูมิแพ้ ควรรีบพามาพบแพทย์เพื่อรับการวินิจฉัยและรักษาที่ถูกต้อง เพราะถ้าเด็กได้รับการรักษาที่ไม่ถูกต้อง อาจทำให้เกิดปัญหาอื่นๆ ตามมาได้

การรักษาโรคภูมิแพ้ในเด็กขึ้นอยู่กับสิ่งกระตุ้นที่มีอาการ ถ้าเป็นจากอาหาร ส่วนใหญ่จะหายได้ ยกเว้นอาหารทะเล ดังนั้น การรักษาโดยเร็วจะเกิดประโยชน์สูงสุด

◆ การรักษาโรคภูมิแพ้สามารถทำได้โดย

- หลีกเลี่ยงสิ่งที่แพ้หรือสงสัยว่าจะแพ้ เช่น

อาหารบางชนิด (เช่น อาหารทะเล ไข่ ถั่วลิสง นมวัว และผลิตภัณฑ์จากนมวัว แป้งสาลี) ไรฝุ่น ฝุ่น ขนสุนัข ขนแมว บุหรี่ โดยการปรับสิ่งแวดล้อมให้เหมาะสม เช่น เลิกบุหรี่ ใช้ผ้าปูที่นอนและปลอกหมอนที่ป้องกันไรฝุ่น

- การใช้ยา ซึ่งแพทย์จะเป็นผู้พิจารณาว่าควรใช้ยาชนิดใด จำเป็นต้องให้ระยะเวลายาวหรือไม่

- การออกกำลังกาย

สามารถป้องกันไม่ให้ลูกเป็นโรคภูมิแพ้ได้อย่างไร

- สิ่งที่คุณพ่อคุณแม่สามารถควบคุมเพื่อป้องกันไม่ให้ลูกเป็นโรคภูมิแพ้ได้คือ สิ่งแวดล้อม โดยต้องให้ลูกมีสิ่งแวดล้อมที่ดีตั้งแต่อยู่ในท้อง คุณแม่ตั้งครรภ์ต้องรับประทานอาหารที่มีประโยชน์ อย่านับประทวนอาหารที่มีโอกาสที่จะทำให้เกิดโรคภูมิแพ้ได้ง่ายมากเกินไป เช่น อาหารทะเล ไข่ ถั่วลิสง นมวัว ช็อกโกแลต ผลิตภัณฑ์จากนม แป้งสาลี เพราะอาจทำให้ลูกได้สัมผัสกับสิ่งก่อภูมิแพ้เหล่านี้เร็วเกินไป

เมื่อเด็กเกิดมาควรเน้นให้เด็กได้รับนมแม่เพียงอย่างเดียวให้นานที่สุด (อย่างน้อยช่วง 6 เดือนแรก) พยายามหลีกเลี่ยงนมวัว และควรให้เด็กอยู่ในสิ่งแวดล้อมที่สะอาด มีฝุ่น มลพิษให้น้อยที่สุด รวมถึงคุณพ่อคุณแม่และคนใกล้ชิดต้องงดสูบบุหรี่ไม่ว่าจะนอกบ้านหรือในบ้านก็ตาม

โรงพยาบาลศิรินคร