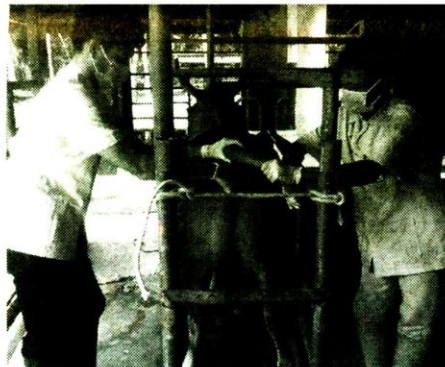


คม·สัตว·โลก

ปีที่ 15 ฉบับที่ 5300 วันอาทิตย์ที่ 24 เมษายน พ.ศ. 2559 หน้า 16

เปิดให้บริการอย่างเป็นทางการแล้วสำหรับ
ศูนย์วิจัยพันธุ์กรรมและสุขภาพโคชน ...บริการ
ครบวงจร เพื่อคนก็หาชนวัวทั่วไทย
 ศูนย์นี้ ภายใต้การดูแลของคณะสัตว
 แพทยศาสตร์ มหาวิทยาลัยเทคโนโลยีราชมงคลศรี
 วิชัย วิทยาเขตนครศรีธรรมราช ทุ่งใหญ่
 ผศ.นสพ.ธีระวิทย์ จันทร์ทิพย์ คณบดีคณะ
 สัตวแพทยศาสตร์ บอกว่า เป็นความร่วมมือของ
 ศูนย์เทคโนโลยีชีวภาพการสืบพันธุ์สัตว์ ศูนย์
 ชันสูตรและวินิจฉัยโรคสัตว์ ห้องปฏิบัติการโภชน
 ศาสตร์คลินิกสัตว์ ห้องปฏิบัติการชีวเคมีและ
 เภสัชวิทยาการสัตวแพทย์ ห้องปฏิบัติการสัตววิทยา
 การสัตวแพทย์ และคลินิกสุขภาพสัตว์เคี้ยวเอื้อง
 โรงพยาบาลสุสัตว์นครศรีธรรมราช

“จัด เป็นสถานบริการด้านสุขภาพโคชนในเชิง
 การรักษาทั่วไป ให้บริการด้านระบบสืบพันธุ์ ด้าน
 การตรวจและการเพิ่มสมรรถภาพด้านการสืบพันธุ์
 จัดเก็บรวบรวมพันธุ์โคชนพันธุ์ดี วิจัยปรับปรุงพันธุ์
 โคชน อาหาร สุขภาพโคชน ฝึกอบรมให้แก่เกษตรกร
 สัตวแพทย์ และผู้ประกอบการอาชีพเกี่ยวกับโคชน”



คำยารักษา ซึ่งระบบการให้บริการก็จะเหมือนกับ
 โรงพยาบาลคน
 ที่ผ่านมา อาจารย์บอกว่า จะมีเจ้าของวัวชน
 นำวัวชนโตเต็มวัย ทั้งที่เคยแข่งขันมาแล้ว และ
 ที่ยังไม่เคยลงสนาม มาตรวจสุขภาพว่ามีความ
 พร้อม ร่างกายสมบูรณ์พอที่จะเข้าร่วมชิงชัยได้หรือ
 ไม่ เพราะหากไม่พร้อมอาจทำให้เจ้าของวัวสูญเสีย
 ทรัพย์เป็นจำนวนมากในการแข่งขันก็เป็น
 ได้ ฉะนั้น วัวชนจะต้อง

“ส่วนใหญ่แล้วเจ้าของวัวชนยังขาดความ
 รู้ ความเข้าใจในการดูแลรักษาและป้องกันโรค
 อยู่มาก บวกกับมีความเชื่อบางความเชื่อที่ขัดกับ
 หลักการรักษาและป้องกันโรคในสัตว์อยู่ ดังนั้น
 มหาวิทยาลัย จึงได้ตั้งศูนย์นี้ขึ้นเพื่อให้บริการดูแล
 รักษา ป้องกันโรคที่ถูกต้องโดยสัตวแพทย์ผู้มีความ
 ชำนาญดังกล่าว”

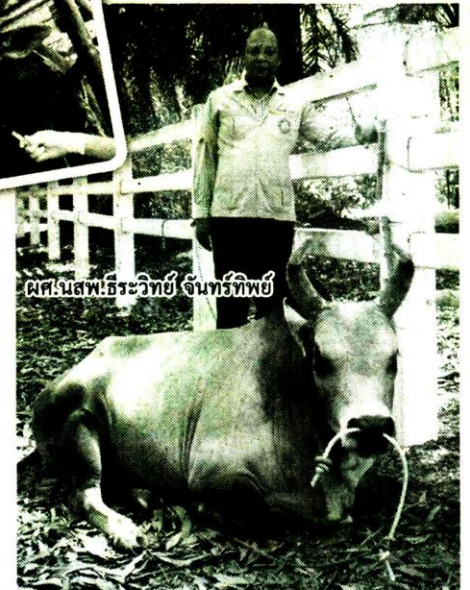
อาจารย์ย้ำว่า ศูนย์นี้ให้บริการแบบครบ
 วงจรครอบคลุมไปถึงโปรแกรมการ

มหาวิทยาลัยวัวชน... เพื่อคนชนวัว!

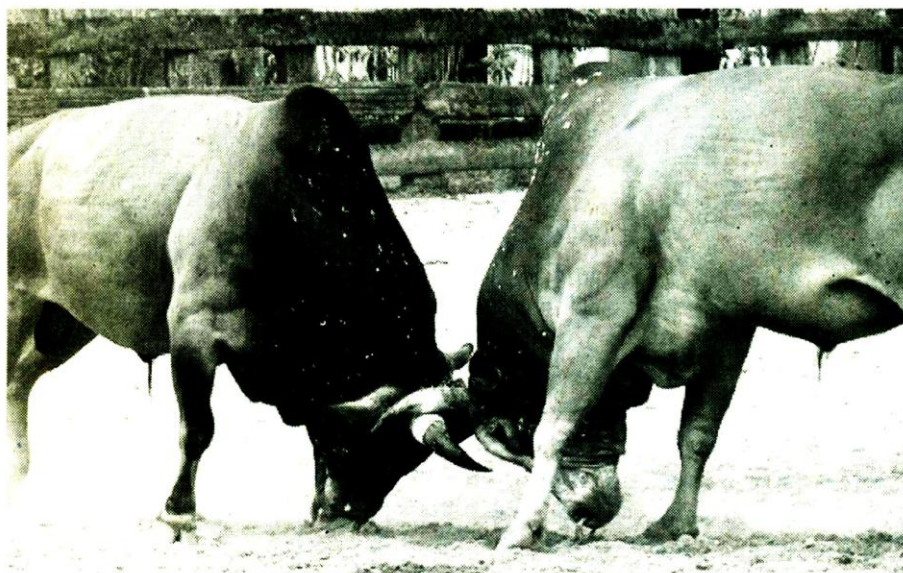


โดยในการตรวจรักษา จะมีนายสัตวแพทย์ที่
 มีความชำนาญเป็นผู้ตรวจและวินิจฉัยโรค กรณีที่
 วัวชนมีอาการป่วยที่ซับซ้อน อาจมีการวินิจฉัยและ
 การรักษาที่แตกต่างกันออกไป ขึ้นอยู่กับอาการ
 ป่วยของวัว ส่วนค่าใช้จ่ายขึ้นอยู่กับว่าวัวตรวจรักษา
 ะโรคควบคุมความซับซ้อนของโรค
 ทว่า เบื้องต้น จะต้องเสียค่าใช้จ่ายในส่วนค่า
 ตรวจวินิจฉัยโรคต่างๆ เช่น ค่าตรวจเลือด อุจจาระ

พร้อมที่สุดสำหรับการแข่งขันแมทช์นั้นๆ
 กรณีที่วัวชนเกิดความผิดปกติของร่างกายที่
 เจ้าของสังเกตเห็นได้ เช่น เหนื่อยหอบง่ายระหว่าง
 การซ้อม ระยะเวลาลดน้อยลง กินหญ้าได้น้อย
 ลง บาดเจ็บระหว่างแข่งขัน มีบาดแผลฉีกขาด
 ตามร่างกายจากการโดนแทง ลูกโคที่ท้องเสียเหนียว
 หอบไม่กินอาหาร เป็นต้น อาการเหล่านี้ เจ้าของ
 สามารถนำวัวมารักษาได้ที่ศูนย์แห่งนี้



ผศ.นสพ.ธีระวิทย์ จันทร์ทิพย์



ฉีดวัคซีนป้องกันโรคปากและเท้าเปื่อย ซึ่งเป็น
 โรคระบาดในสัตว์กีบคู่ ซึ่งจะต้องฉีดป้องกันทุก
 6 เดือน และแนวทางการป้องกันการแพร่ระบาดของ
 โรคปากเท้าเปื่อยในกรณีที่เกิดโรคระบาด
 โปรแกรมการถ่ายพยาธิ เป็นต้น

“ขั้นต่อไปเรามุ่งเน้นพัฒนาด้านวิทยาศาสตร์
 การกีฬา โดยจะมีการวางแผนเตรียมความพร้อม
 ก่อนนำวัวชนลงสนาม ทั้งดูแลสุขภาพของวัวชนให้มี
 ความพร้อมก่อนการแข่งขัน”

สำหรับคนวัวชนที่ต้องการสร้างความพร้อมให้
 วัวของตนเองแวะไปได้ ศูนย์เปิดจันทร์-ศุกร์ เวลา
 08.30-16.00 น.หรือถ้าจะให้ดีโทรไปสอบถามคว
 ใต้ที่โทร. 08-9655-4896 ครับ!

● เม่นแคะ ●