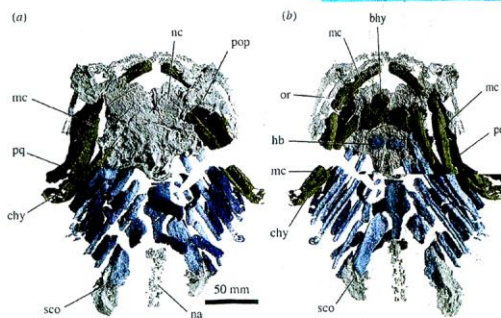


ปีที่ 69 ฉบับที่ 21906 วันศุกร์ที่ 12 มกราคม พ.ศ. 2561 หน้า 7

คนและฉลามมีบรรพบุรุษร่วมกัน 440 ล้านปีที่แล้ว

ทันโลก

เมื่อปี พ.ศ.2544 มีนักวิทยาศาสตร์ได้อธิบายซากดึกดำบรรพ์ หรือฟอสซิล (fossil) ของปลาฉลามที่พบในประเทศเยอรมนี ซึ่งในขณะนั้นเชื่อกันว่าปลาฉลามไม่มีฟันและตั้งชื่อซากปลาฉลามดังกล่าวว่า *Gladbachus adentatus* แต่ล่าสุด นักวิจัยจากมหาวิทยาลัยชิคาโก, มหาวิทยาลัยคอลลิดจ์ตันและมหาวิทยาลัย



Credit: Coates M.I. et al. Proceedings B/2018

ลัยเคมบริดจ์ ได้ตรวจสอบซากฟอสซิลปลาฉลามอีกครั้ง โดยศึกษาจากโครงกระดูกปลาฉลามที่เคยมีชีวิตอยู่ในยุคดีโวเนียน (Devonian) เมื่อ 416-358 ล้านปีก่อน

ทีมวิจัยได้ศึกษาชิ้นส่วนของโครงกระดูกทั้งหมดซึ่งถูกหุ้มด้วยยางเหนียวที่ทำให้ถนนอมโครงสร้างแข็งภายในเช่น ฟัน กระโหลกศีรษะ กระดูกอ่อนและเหงือก โดยใช้วิธีซีทีสแกน (CT scan) ทำให้ได้ภาพสามมิติ ทีมวิจัยตั้งข้อสังเกตว่าซากปลาฉลามชนิดนี้เป็นแผ่นเกล็ดและกระดูกในศีรษะของมันมีลักษณะหยาบมาก และยังพบว่า ปลาฉลามชนิดนี้อยู่ในช่วงรอยต่อวิวัฒนาการของสายพันธุ์ปลา คือ กลุ่มอะแคนโทเดียนส์ (Acanthodians) และปลากระดูกอ่อน ปลากระดูกแข็งในกลุ่มคอน-

ดริกโทอิส (Chondrichthyes) ทำให้สามารถประมาณการได้ว่าปลาฉลามและบรรพบุรุษของมนุษย์แยกตัวออกจากกันในยุคดีโวเนียนเมื่อ 443-416 ล้านปีที่แล้ว ซึ่งอาจสรุปได้ว่า มนุษย์และปลาฉลามมีบรรพบุรุษร่วมกันเมื่อประมาณ 440 ล้านปีที่ผ่านมานอกจากนี้ นักวิจัยยังตั้งข้อสังเกตว่า วิวัฒนาการของปลาฉลามมีความซับซ้อนในเชื้อสายของพวกมัน เนื่องจากลักษณะที่พบในฉลามสมัยใหม่นั้นจะมีลำคอกยาว มีหลายช่องเหงือก และมีฟันจำนวนมาก ทั้งขนาดเล็กและใหญ่.