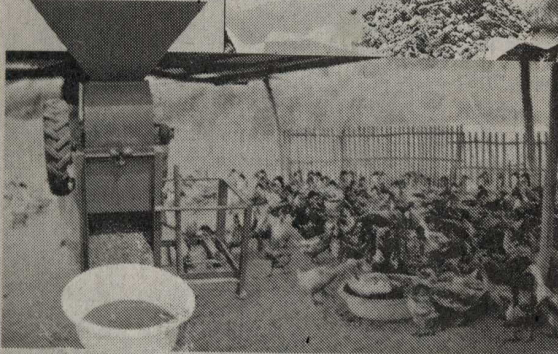


แผนพัฒนาหอยเชอรี่ตัวอันตราย

ครั้งหนึ่งศัตรูข้าวที่สำคัญของเกษตรกรผู้ปลูกข้าว คือ ตั๊กแตน ป่าทึงก้า และหนูนา แต่ในที่สุดตั๊กแตนและหนูนา กลับไม่ได้สร้างปัญหาต่อไป แต่กลายมาเป็นเมนูจานเด็ดที่ขึ้นชื่อแถมมีราคาค่อนข้างแพงอีกต่างหาก สำหรับวันนี้



มาถึงการทำปุ๋ยน้ำหมักให้นำหอยเชอรี่หรือไข่หอย มาทุบหรือบดให้ละเอียด ผสมกับน้ำตาลโมลาสและน้ำหมักหัวเชื้อจุลินทรีย์ธรรมชาติ ในอัตราส่วน 3 : 3 : 1 นำส่วนผสมทั้งหมดใส่ถุงหมักคนให้เข้ากัน ปิดให้สนิททิ้งไว้ 1 เดือน เมื่อเปิดฝาดูหากมี

เกษตรกรผู้ปลูกข้าวต้องประสบปัญหาเกี่ยวกับ "หอยเชอรี่" ศัตรูข้าวตัวใหม่ ที่สร้างความเสียหายให้กับไร่นาเป็นอย่างมาก เมื่อใช้สารเคมีเข้าปราบกลับทำให้นาเป็นอันตรายมากขึ้น และทำลายระบบนิเวศในนาข้าวอีกด้วย อีกทั้งเมื่อหอยเชอรี่ตายเปลือกยังสร้างปัญหาขึ้นอีกขนาดเท่าเกษตรกรต้องไปเขี่ยแผลกันมาแล้วไม่น้อย

ดังนั้น กรมส่งเสริมการเกษตร และทางออกของการแก้ปัญหาที่เหมาะสม คือ นำมาใช้ประโยชน์ เช่น นำไปทำอาหารสัตว์ อาหารคน และปุ๋ยน้ำหมัก เริ่มจากการทำอาหารสัตว์ ที่กำลังนิยมแพร่หลาย ส่วนใหญ่จะเป็นอาหารเปิด มีทั้งแบบบดให้เปิดกินสด ๆ และทำแบบสูตรผสมรำหยาบ-ผักสด ในอัตรา 1 : 1 : 1 หรือทำเป็นอาหารแห้ง โดยนำหอยเชอรี่มาบดผสมกับรำหยาบหรือละเอียด ในอัตรา 1 : 3 แล้วอัดเป็นเม็ดตากให้แห้ง แค่นี้ก็สามารถเก็บไว้ได้นาน อีกทั้งมีคุณค่าโปรตีนสูงทำให้ได้ไข่เป็ดฟองโต ส่วนการทำอาหารให้ไก่ ใช้หอยเชอรี่บดตากแห้งเท่านั้นเป็นใช้ได้ สำหรับอาหารปลา ถ้วยกับอาหารเปิด ให้นำหอยเชอรี่ผสมรำบดให้ละเอียดในอัตรา 1: 3 อัดให้เป็นเส้นนำไปปลากินทั้งสดหรือตากให้แห้งก็ได้เช่นกัน

แก๊สฟู๊ดขึ้นมาหรือมีกลิ่นเหม็น ให้เติมน้ำตาลโมลาสอีก และหมักต่อไปจนไม่มีกลิ่นหรือแก๊ส จากนั้นปุ๋ยหมัก 100 ซีซีผสมกับน้ำ 20 ลิตรหรือ 1 ปี๊บ คนให้เข้ากันฉีดพ่น หากเป็นนาข้าว ให้ฉีดขณะหมักต่อจะจะทำให้คอซังสลายตัวเร็วขึ้น กลายเป็นปุ๋ยบำรุงต้นข้าว โดยไม่ทำให้เกิดแก๊สที่เป็นพิษกับต้นข้าว หากเป็นสวนไม้ผล ใช้อัตรา 3 ลิตรต่อน้ำ 200 ลิตร ฉีดพ่นในขณะแตกยอดอ่อนหรือออกลูกอ่อน และหลังเก็บเกี่ยวแล้ว

นอกจากปุ๋ยน้ำหมัก จะเป็นปุ๋ยที่ให้ประโยชน์แก่ต้นไม้แล้ว ยังสามารถ ใช้ป้องกันกำจัดแมลงได้ด้วย โดยในอัตราเจือจาง ฉีดพ่นเพี้ยแป้ง 3-4 ครั้งแล้วปล่อยทิ้งไว้ 3-7 วันแล้วพ่นอีก 2-3 ครั้งเพี้ยแป้งจะตาย อีกทั้งยังจะช่วยให้ดินพืชแข็งแรงสามารถต่อสู้กับศัตรูพืช โรคและแมลงได้ รวมทั้งยังมีคุณสมบัติสลายอินทรีย์วัตถุได้อีกด้วย สำหรับการนำหอยเชอรี่มาเป็นอาหารของคน สามารถทำได้หลายรูปแบบ แต่ที่แน่ ๆ ต้องทำให้สุกก่อน สนใจสอบถามรายละเอียดได้ที่ศูนย์กรมวิทย์ ภิรายบุรณ์ ฝ่ายประชาสัมพันธ์กองเกษตรสัมพันธ์ กรมส่งเสริมการเกษตร หรือคุณศักดิ์ ศรีนิเวศน์ โทร.579 5178 ในวันเวลาราชการ.