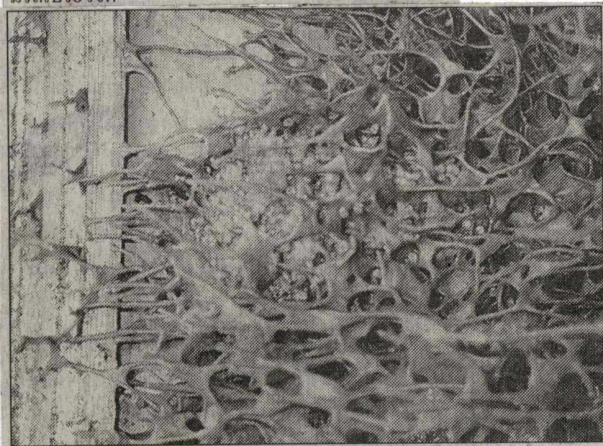


'ชั้นโรง' แผลงเพื่อการเกษตร



"ชั้นโรง" เป็นสิ่งชนิดหนึ่ง พบได้ทั่วทุกภาคของประเทศ แต่มีชื่อเรียกแตกต่างกัน เช่น ภาคเหนือ เรียกว่า "ซึยา" ภาคกลางและอีสาน เรียก "ซึสูต" ส่วนภาคใต้เรียกว่า "อู้ง" จากการให้ข้อมูลของคุณศิริชัย เดียวตระกูล หัวหน้าศูนย์อนุรักษ์และขยายพันธุ์สิ่งที 1 จังหวัดเชียงใหม่ บอกว่าในประเทศไทยมีชั้นโรงมากกว่า 20 สายพันธุ์ มีทั้งตัวขนาดเท่าแมลงหวี่ และขนาดใหญ่สุดพอ ๆ กับผึ้งโพรง ชั้นโรงแต่ละพันธุ์จะสร้างรังไม่เหมือนกัน และน้ำหวานที่ได้จะมีรสชาติแตกต่างกัน เช่น น้ำหวานจากชั้นโรงบางพันธุ์ อาจจะมีรสหวานหอมเหมือนน้ำผึ้ง ในขณะที่บางพันธุ์ มีรสเปรี้ยวจัด



ในอดีตเราใช้ประโยชน์จากชั้นโรง ด้วยการ นำไขของชั้นโรงมาอุดภาชนะหรือเรือ เพื่อป้องกันน้ำรั่วซึม ซึ่งไขของชั้นโรงจะมีความเหนียวและกันน้ำได้ดี แต่ปัจจุบันจากการศึกษาของนักวิชาการพบประโยชน์มากกว่า คือ ชั้นโรงเป็นแมลงที่ช่วยผสมเกสรที่ยอดเยี่ยม เป็นแมลงที่ไม่เลือกเกสรดอกไม้ และยังมีลักษณะการผสมเกสรอย่างทั่วถึง ดังนั้นจึงชอบผสมเกสรมากกว่าน้ำหวาน ซึ่งแตกต่างจากผึ้ง ที่จะเลือกเฉพาะเกสรที่ชอบ และเลือกที่จะผสมน้ำหวานเท่านั้น

ด้วยลักษณะที่คิของชั้นโรง กรมส่งเสริมการเกษตร จึงมีนโยบายให้ช่วยกันอนุรักษ์ชั้นโรง เพื่อให้เป็นแมลงที่ช่วยผสมเกสรพันธุ์ไม้ในป่า พร้อมกับบรรณรักษ์ไม้ให้มีการตัดไม้ทำลายป่า เพราะเป็นการทำลายแหล่งที่อยู่และแหล่งอาหารของชั้นโรง นอกเหนือจากการอนุรักษ์ชั้นโรง เพื่อช่วยผสมเกสรพันธุ์ไม้ป่าแล้ว ยังมีการส่งเสริมให้มีการเลี้ยงชั้นโรง เพื่อเป็นแมลงช่วยผสมเกสรในสวนของเกษตรกรอีกด้วย

คุณศิริชัย บอกว่า พืชที่เหมาะสมในการนำชั้นโรงไปช่วยผสมเกสร ได้แก่ มะม่วง มะขาม พืชตระกูลแตง และการผลิตเมล็ดพันธุ์ผัก ซึ่งมีเกษตรกรได้ทดลองนำชั้นโรง ไปปล่อยในสวนพบว่า ไม้ที่ปลูกมีการติดดอกออกผลดี เป็นการเพิ่มผลผลิตโดยใช้ต้นทุนที่ต่ำ ดังนั้นถ้าเกษตรกรสนใจจะนำชั้นโรงไปใช้ประโยชน์ ให้ติดต่อทางศูนย์ฯ โดยตรง โทร. 053-431262 หรือ 01-9604741 โดยศูนย์ฯ จะส่งเจ้าหน้าที่ออกไปให้ความรู้ และให้ยืมสายพันธุ์ชั้นโรง ซึ่งขณะนี้รวบรวมไว้ได้ถึง 12 สายพันธุ์ เมื่อเกษตรกรเรียนรู้เทคนิคในการใช้ชั้นโรงผสมเกสรแล้ว ทางศูนย์ฯ จะแยกพันธุ์เพื่อให้เกษตรกรนำไปเลี้ยง หรือขยายพันธุ์เก็บไว้ใช้ประโยชน์ต่อไป.

ไตรรัตน์ สุนทรประภัสสร.