

ท 3866



หน้า 5

รู้จักสัตว์ทะเลพิษ

ร้าย!!

มหันตภัย

ใต้เกลียวคลื่น

วิรัช ทนุขาว

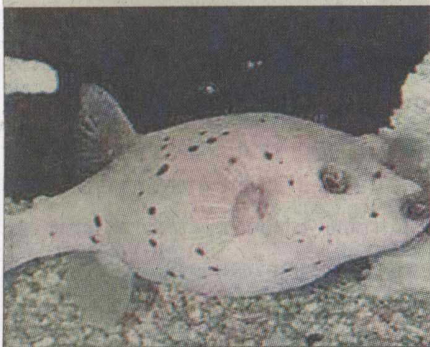
ศูนย์ข่าวเดลินิวส์ภาคตะวันออกเฉียงเหนือ

ปาปลาฉลามกัดนักท่องเที่ยวขณะลงเล่นน้ำทะเลที่หาดแม่พิมพ์เมื่อสัปดาห์ก่อน อาจเรียกได้ว่าสร้างความตื่นตกใจให้กับผู้ที่พิสมัยใน ความงามของท้องทะเล และผู้ที่ชอบเล่นน้ำทะเล ไม่น้อย

นับแต่นี้จะไปลงเล่นน้ำ ดำน้ำกันที่ไหน ต้องเพิ่มความระมัดระวังกันเป็นพิเศษ มาเที่ยวพักผ่อนตากอากาศ พอกลับไปแขนขาด ขาไม่มี อย่างนี้เห็นทีจะไม่คุ้ม

หากจะพูดถึงสัตว์อันตรายใต้ท้องทะเลแล้ว คงไม่มีแค่เฉพาะปลาฉลามเท่านั้น ยังมีสัตว์ร้ายที่เป็นพิษเป็นภัยกับคนอีกมากมาย ไม่ว่าจะเป็นแมงกะพรุนไฟ กูทะเล บั้งทะเล ปลาไหลมอเรย์ ปลาปักเป้าหนามหมา ปลาปักเป้าหนามทุเรียน ปลาระวังหัวโจน ปลาระเบณไฟฟ้า เม่นทะเล ดาวหนาม ฯลฯ

ปลาฉลาม ที่มีอยู่ในท้องทะเลไทย ปัจจุบันมีอยู่หลายชนิด อาทิ ปลาฉลามหูดำ ปลาฉลามหัวค้อน ปลาฉลามเสือ ปลาฉลามวาฬ ซึ่งปลาฉลามนั้นเป็นสัตว์ที่กินเนื้อเป็นอาหาร มีทั้งลักษณะนิสัยดุร้ายและไม่ดุร้ายปะปนกัน ปลาฉลามส่วนใหญ่จะมีฟันซี่ที่แหลมคมไว้สำหรับใช้ในการล่าเหยื่อเป็นอาหารมีอยู่บ่อยครั้งที่เกิดมีเรื่อง



ปักเป้าหนามหมา



ฉลาม

ราวเกี่ยวกับปลาฉลามเข้าจู่โจมกัดนักท่องเที่ยวที่ดำน้ำหรือนักท่องเที่ยวที่ลงไปเล่นน้ำบริเวณชายหาด

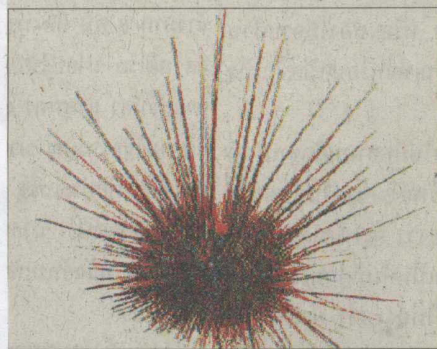
สุรพล ปู่เจริญ นักวิทยาศาสตร์ สถาบันวิทยาศาสตร์ทางทะเล มหาวิทยาลัยบูรพา เปิดเผยว่า ในส่วนของปลาฉลามเท่าที่ได้สัมผัสก็มักจะได้พบกับปลาฉลามหูดำ อีกทั้งที่สถาบันวิทยาศาสตร์ทางทะเลก็ได้มีการเลี้ยงฉลามหูดำเอาไว้ให้นักท่องเที่ยวได้ชม ขณะนี้มีจำนวน 12 ตัว แต่ละตัวมีขนาดความยาว 1.5 เมตร เท่า

ที่ได้สัมผัสก็ไม่เห็นว่าปลาฉลามหูดำจะมีนิสัยดุร้ายแต่อย่างใดแต่ยอมรับว่าฉลามหูดำมีซี่ฟันที่แหลมคม เป็นฉลามที่กินเนื้อเป็นอาหาร ฉลามหูดำที่มีขนาดโตเต็มที่จะมีความยาวประมาณ 2 เมตร เป็นฉลามที่ชอบอยู่ตามแนวปะการัง มีบ้างที่อาจจะเข้ามาเวียนว่ายไปมาบริเวณแนวชายหาด ซึ่งโดยปกติแล้วปลาฉลามหูดำจะไม่ดุร้าย ถ้าหากว่ามนุษย์ไม่เข้าไปแตะต้อง หรือเข้าไปสัมผัสสร้างความตกใจให้แก่มันก่อน

วิธีระมัดระวังป้องกันตัวให้รอดพ้นจากการทำอันตรายของปลาฉลาม ไม่ควรไปเล่นน้ำหรือดำน้ำในบริเวณที่มีปลาฉลามชุกชุม และไม่ควรรบกวนอาการตื่นกลัวเมื่อพบฉลาม หลีกเลี่ยงการกระตุ้นความสนใจของฉลาม เช่น ยิงปลา เพราะเลือดและการตื่นของปลาจะกระตุ้นความสนใจของฉลาม

หากถูกฉลามกัดต้องพยายามห้ามเลือดทุกวิธี นำผ้ามาจับที่บาดแผล หากหมดสติก็รีบให้ออกซิเจน ส่วนมากผู้ป่วยจะเสียชีวิตเนื่องจากเสียเลือด ดังนั้นการห้ามเลือดจะเป็นการช่วยเหลือผู้ป่วยได้ดีที่สุดแล้วรีบนำส่งโรงพยาบาล

ในส่วนของปลาฉลามชนิดอื่น ๆ เช่น ปลาฉลามหัวค้อน นับวันจะมีน้อยมากในท้องทะเลบ้านเรา สำหรับปลาฉลามเสือก็มักจะชอบอยู่ในบริเวณทะเลเปิด มักไม่ชอบเข้ามาอยู่ใกล้กับแนวชายฝั่ง ฉลามเสือดาวก็เช่นเดียวกัน เจอน้อยมากตามแนวชายฝั่ง ส่วนที่พบบ่อยก็จะเป็น ฉลามกบ ซึ่งเป็นฉลามขนาดเล็ก ๆ มีความยาวเต็มที่ประมาณ 1 เมตรเศษ ซึ่งก็มักไม่มีอันตรายแต่



เม่นทะเลจุดฟ้า



ปลาไหลมอเรย์

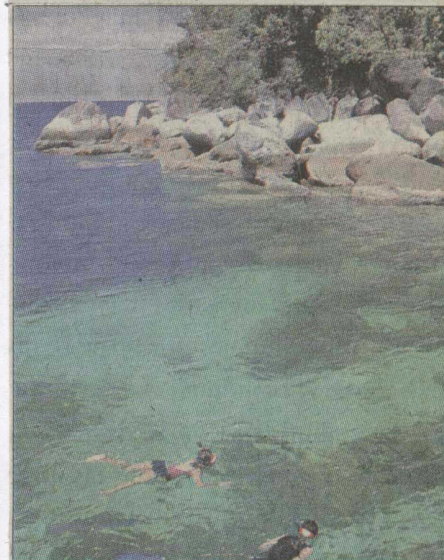
อย่างไรก็ตาม

อย่างไรก็ตาม บริเวณท้องทะเลไทย

ในซีกชายฝั่งทะเลภาคตะวันออก เริ่มตั้งแต่ อ.บางปะกง จ.ฉะเชิงเทรา ชลบุรี ระยอง จันทบุรี และจังหวัดตราดนั้นนับได้ว่ามีอาณาเขตที่กว้างใหญ่ เนื่องจากครอบคลุมพื้นที่หลายจังหวัด ซึ่งชายฝั่งทะเลแห่งนี้เป็นที่นิยมชมชอบของนักท่องเที่ยวทั้งชาวไทยและชาวต่างประเทศที่มาพักผ่อนตากอากาศ และลงเล่นน้ำ ดำน้ำ แข่งเรือ เล่นเจ็ตสกี เป็นอย่างมาก

ชายฝั่งทะเลภาคตะวันออกเป็นแหล่งที่อยู่อาศัยของสัตว์ทะเลนานาชนิดและมีเป็นจำนวนมาก สัตว์ทะเลส่วนใหญ่มักจะชอบอยู่ตามแนวปะการังใต้ท้องทะเล รวมไปถึงเจ้าแมงกะพรุน สัตว์ทะเลพิษร้ายอีกตัวหนึ่งด้วย

แมงกะพรุนนั้นมีหลายชนิด ทั้งแมง



กะพรุนด้วย แมงกะพรุนจาน และแมงกะพรุนไฟ ซึ่งเจ้าแมงกะพรุนไฟนี่แหละ มีพิษอันตรายและรุนแรง หากใครถูกพิษเข้าไปจะมีโอกาสเสียชีวิตได้ ใครก็ตามที่เผลอลงเล่นน้ำทะเลแล้วถูกแมงกะพรุนไฟเข้าไปสัมผัสกับร่างกาย จะทำให้เกิดอาการปวดร้าวไปทั้งตัว ซึ่งแมงกะพรุนไฟเหล่านี้มีอยู่ทั่วไป ไม่เว้นแม้กระทั่งบริเวณแนวชายหาด

ลักษณะของแมงกะพรุนไฟ ถ้าตัวจะมีรูปร่างคล้ายร่ม มีสีแดง มีหนวดยื่นยาว พบบ่อยครั้งบริเวณแนวชายหาดบางแสน สำหรับคนที่ถูก

พิษของแมงกะพรุนไฟ ควรจะใช้น้ำส้มสายชูในการล้างแผล ไม่ควรใช้น้ำจืด และหลังจากนั้นควรรีบไปให้แพทย์ทำการตรวจรักษาทันทีทันที วิธีที่จะป้องกันอันตรายจากแมงกะพรุนที่สำคัญ นักเล่นน้ำควรหลีกเลี่ยงลงเล่นน้ำทะเลในบริเวณที่มีแมงกะพรุนไฟชุกชุม หรือช่วงหลังพายุฝน

นอกจากแมงกะพรุนไฟแล้ว สิ่งที่น่ากลัวที่เกี่ยวกับมาลงเล่นน้ำทะเลควรเพิ่มความระมัดระวังให้มากไม่แพ้กัน ก็ได้แก่ ปลาระเบณ เม่นทะเล ปลาไหลมอเรย์ บั้งทะเล

ปลาระเบณ เป็นปลาที่มีลักษณะของ

เงียงที่แหลมคม ชอบมาอยู่บริเวณริมชายฝั่งทะเล หากคนลงเล่นน้ำเดินเหยียบไปบนตัวปลากระเบนที่นอนอนหมกตัวอยู่กับพื้นทราย และถูกเงียงตำ จะเกิดอาการเจ็บปวดทรมานเป็นอย่างมาก การปฐมพยาบาลขั้นต้น คือ ห้ามเลือดที่แผล และแช่บาดแผลในน้ำร้อนประมาณ 30-60 นาที อาการปวดจะค่อย ๆ ทุเลา หากมีอาการแพ้มากควรรีบนำส่งแพทย์

ในท้องทะเลไทยมีปลากระเบนหลายชนิด อาทิ ปลากระเบนทอง ปลากระเบนไฟฟ้า โดยเฉพาะอย่างยิ่งปลากระเบนไฟฟ้า นับเป็นสัตว์ทะเลที่เป็นอันตรายต่อมนุษย์อย่างมาก

ปลากระเบนไฟฟ้า มีลักษณะลำตัวที่ค่อนข้างกลม มีอวัยวะผลิตกระแสไฟฟ้า ประกอบไปด้วยเซลล์รูปหกเหลี่ยมเรียงซ้อนกันเป็นกลุ่มตั้งอยู่ทางด้านข้างของตัวไปจนถึงครีบอก ภายในมีสารเป็นเมือกคล้ายวุ้น ทำหน้าที่ในการผลิตกระแสไฟฟ้า โดยธรรมชาติแล้ว ปลากระเบนไฟฟ้ามักจะทำการหมกตัวอาศัยอยู่ที่พื้นด้านล่าง หากคนไปเดินเหยียบก็จะถูกปลากระเบนไฟฟ้าทำการปล่อยกระแสไฟฟ้าออกมา จะทำให้เกิดอาการชาจนจนน้ำถึงแก่ชีวิตได้

เม่นทะเล ก็เป็นสัตว์ที่มีอันตรายต่อคน

เล่นน้ำทะเล และนักดำน้ำ หากโดนหนามเม่นตำ จะเกิดอาการอักเสบบวมแดง เจ็บปวดและเป็นไข้ได้ หนามของเม่นทะเลจะทำให้เกิดอาการชาอยู่นาน เมื่อถูกหนามเม่นทะเลตำให้ถอนหนามออก หากถอนไม่ออกให้พยายามทำให้หนามบริเวณนั้นแตกเป็นชิ้นเล็กๆ โดยการบีบบริเวณผิวหนังไปมา หรือแช่แผลในน้ำร้อนประมาณ 50 องศาเซลเซียส เพื่อช่วยให้หนามย่อยสลายเร็วขึ้น

ปลาไหลมอเรย์ มีลักษณะลำตัวยาวคล้ายงู หากพบปลาไหลอย่าพยายามเข้าใกล้ และอย่าล้วงมือเข้าไปในโพรงหิน หรือซอกเรือจม เมื่อถูกกัดจะเกิดบาดแผลลึก ทำให้เลือดไหลมาก วิธีปฐมพยาบาลก็คือรีบนำผู้ป่วยขึ้นจากน้ำและห้ามเลือด ขณะเดียวกันเมื่อพบเห็นบั้งทะเลต้องพยายามหนีให้ไกล และห้ามใช้มือเปล่าหยิบจับบั้งทะเลเด็ดขาด หากถูกบั้งทะเลควรรีบใช้กาลาไม้นทาเพื่อบรรเทาอาการคัน และป้องกันการติดเชื้อตามมา

ชายฝั่งทะเลไทยนั้นแม้จะมีทัศนที่สวยงาม เหมาะแก่การลงเล่นน้ำ หรือลงไปดำน้ำชมปะการัง แต่สิ่งที่นักท่องเที่ยวทุกคนพึงระวังก็คือ อันตรายจากสัตว์ทะเลที่มีพิษร้าย

เหล่านั้น หากถูกกัดเป็นแผลลึกวิธีการห้ามเลือดไม่ให้ไหลมากนับเป็นวิธีการปฐมพยาบาลเบื้องต้นที่ดีที่สุด

อยากเที่ยวเล่นน้ำทะเลอย่างปลอดภัย และมีความสุข นำเคล็ดลับดังกล่าวข้างต้นไปใช้ก็นับว่าเป็นการช่วยผ่อนหนักให้เป็นเบาได้

อย่างไรก็ตาม นอกจากสัตว์ทะเลแล้ว น้ำทะเลเองก็มีส่วนสำคัญ ซึ่งปัจจุบันก็มักจะมีสารโลหะปนเปื้อนอยู่ตลอดเวลา สถานที่ท่องเที่ยวหลายแห่งก็มักได้รับผลกระทบ เช่น ละแวกอ่าวชลบุรี ศรีราชา ไปจุดแหลมจบัง พบน้ำทะเลเปลี่ยนเป็นสีเขียว เกิดน้ำเสีย หรือที่เรียกกันว่า "ซีบลาวาพ" มีปลาและสัตว์ทะเลตายเป็นจำนวนมากส่วนหนึ่งที่เกิดปัญหานี้มาจากแหล่งท่องเที่ยวที่มีความต้องการออกซิเจนมาก รวมไปถึงแหล่งกักตุนขยะลงน้ำทำให้น้ำเน่าเสียและมีกลิ่นเหม็น และช่วงนี้เอง เป็นช่วงที่ไม่มีความเหมาะสมในการลงเล่นน้ำทะเล เพราะนอกจากน้ำเสียเหล่านี้อาจเข้าปากเข้าจมูกแล้ว ยังอาจเป็นอันตรายต่อผิวหนังของเราได้.

