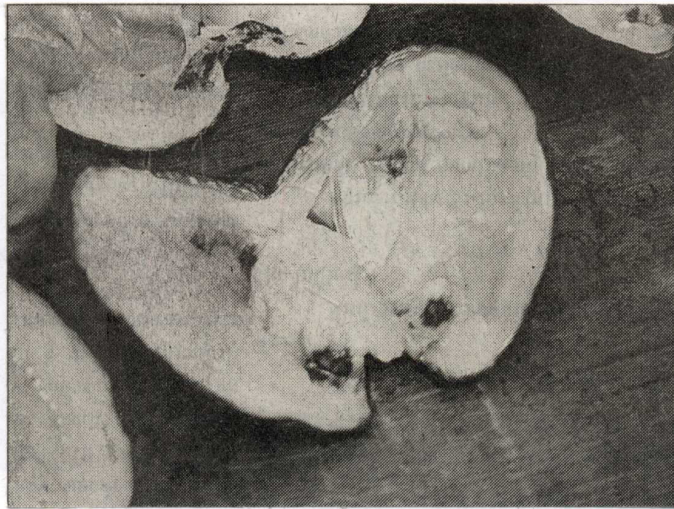


# เดลินิวส์

ฉบับที่ 18,978 วันศุกร์ที่ 28 กันยายน พ.ศ. 2544

หน้า 27



**วิจัย-พัฒนาการเลี้ยง 'หอยมุกน้ำจืด'**

หอยมุกน้ำจืด (*Chamberlainia hainosiana*) เป็นหอยกาน้ำจืดชนิดหนึ่ง ที่มีศักยภาพสูงในการผลิตไข่มุกน้ำจืด ซึ่งนับเป็น สัตว์น้ำที่มีความสำคัญทางเศรษฐกิจของไทยอีกชนิดหนึ่ง เปลือกของหอยมุกน้ำจืด สามารถนำมาใช้ประโยชน์ได้ เช่น นำไปตกแต่งเครื่องเรือน ทำเครื่องประดับของที่ระลึก และเพื่อทำแกนสำหรับผลิตไข่มุก แบบมีแกนในหอยมุกทะเล ส่วนของเนื้อมุกขนาดใหญ่สามารถนำมาใช้บริโภคได้และยังมีโปรตีนสูงอีกด้วย

อย่างไรก็ตาม ปัจจุบันนี้จำนวนหอยมุกน้ำจืด ในแหล่งธรรมชาติได้ลดลงอย่างมาก อันเนื่องมาจากสาเหตุหลายประการ ดังนั้น การศึกษาอัตราการเพิ่มจำนวนของหอยมุกน้ำจืด จึงเป็นเรื่องที่สำคัญ ซึ่งทาง สำนักงานคณะกรรมการวิจัยแห่งชาติ (วช.) ได้ตระหนักถึงปัญหาดังกล่าว จึงให้ทุนอุดหนุนการวิจัยแก่ นางอุทัยวรรณ โกวิทวาทิ และคณะ แห่งมหาวิทยาลัยเกษตรศาสตร์ ทำการศึกษาวิจัยเรื่อง อัตราการเจริญเติบโตของหอยมุกน้ำจืด (*Chamberlainia hainosiana*) ที่เลี้ยงในภาชนะ 3 รูปแบบ ในระดับความลึกต่างกัน เพื่อหารูปแบบ

รอดตายมากที่สุด โดยมีอัตราการเจริญเติบโตสูงสุดในช่วงเดือนเมษายน ถึงเดือนสิงหาคม โดยภาชนะที่เหมาะสมที่ใช้คือ แบบกระเป๋าดำชาย ขนาด 36x36 ตารางเซนติเมตร

ผู้วิจัยได้ให้ข้อเสนอแนะว่า ก่อนทำการเลี้ยงหอย แหล่งน้ำที่ใช้เลี้ยงหอย ควรมีความเหมาะสมต่อการเจริญเติบโตของหอย และสำรวจปริมาณแพลงก์ตอนพืชว่า มีมากที่ระดับใดของแหล่งน้ำ และควรเลี้ยงอยู่ในบริเวณที่น้ำถ่ายเทได้สะดวก ในส่วนภาชนะที่เลี้ยงหอย โดยเฉพาะแบบกระเป๋าดำชาย ซึ่งเหมาะสมต่อการเจริญเติบโตของหอย

สามารถเพิ่มพื้นที่ในการเลี้ยงหอยได้มาก โดยแขวนเป็นชั้น ๆ แต่ละชั้นให้ห่างที่น้ำจะไหลเวียนได้สะดวก (ห่างกันประมาณ 0.5 เมตร) และที่สำคัญควรล้างสิ่งสกปรกที่เกาะอยู่บริเวณเปลือกหอยให้สะอาด และระมัดระวังอย่าโดนเปลือกที่สร้างใหม่ ซึ่งอยู่บริเวณขอบด้านนอกสุด ซึ่งมีลักษณะบาง.

ของภาชนะ และระดับความลึกที่เหมาะสม ต่ออัตราการเจริญเติบโตของหอยมุกน้ำจืด *Chamberlainia hainosiana* โดยศึกษาจากการนำหอยมุกน้ำจืด *Chamberlainia hainosiana* ที่มีอายุ 10 เดือนเลี้ยงในภาชนะ 3 แบบ ในอ่างเก็บน้ำวังศิราลงกรณ์ ในระดับความลึกต่างกัน

ผลการวิจัยพบว่า ระดับความลึกที่เหมาะสมต่อการเลี้ยงหอย คือ ระดับความลึก 2 เมตร ซึ่งจะมีแพลงก์ตอนพืช อาหารของหอยมุกน้ำจืดมากที่สุด และเป็นระดับความลึกที่หอยมุกน้ำจืดจะ

