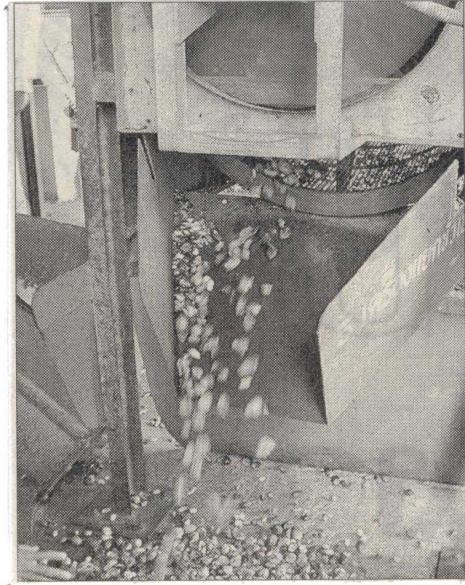




หน้า 8

## แนวพระราชดำริ'แก่งดิน' ทำดินให้โกรธ...กลวิธีชนะธรรมชาติ





กระแสดึงเลี้ยงกุ้งกุลาดำในพื้นที่น้ำจืดในพื้นที่จังหวัดภาคกลางกำลังเกิดขึ้นยกข้อมูลระหว่างฝ่ายสิ่งแวดล้อมและฝ่ายนักลงทุน กันอย่างคึกคัก นักลงทุนเลี้ยงกุลาดำหวังว่ากุ้งจะคู่ชาติ ขณะที่ตัว



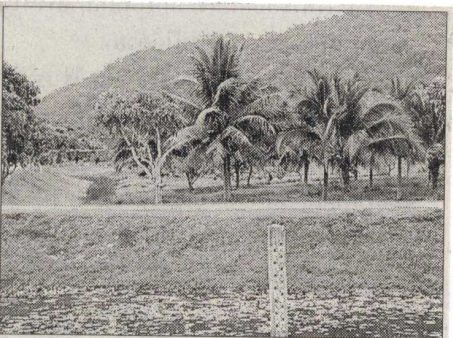
สมโชค สารานู

กลุ่มอนุรักษ์ไม่เห็นด้วยกับการทำธุรกิจแบบผิดฝาผิดตัว เพราะจะส่งผลให้ความเค็มแพร่กระจายในนาข้าวจะเกิดผลกระทบขึ้นในระยะยาว

หากแต่อีกด้านมุมของประเทศ ณ ดินแดนใต้สุดใน จ.นราธิวาส กลุ่มคนกลุ่มหนึ่งกำลังเฝ้าทะนุถนอมผืนดินที่พื้นถิ่นมาหลังจากประสบปัญหาดินเปรี้ยวเมื่ออดีต ด้วยพระมหากรุณาธิคุณของพระบาทสมเด็จพระเจ้าอยู่หัว ตามแนวพระราชดำริ “แก้มลิง” พัฒนาด้วยการเอาชนะธรรมชาติอย่างได้ผล

เมื่อปี พ.ศ.2524 ระหว่างวันที่ 18 สิงหาคมถึงวันที่ 3 ตุลาคมพระบาทสมเด็จพระเจ้าอยู่หัว เสด็จพระราชดำเนินแปรพระราชฐานประทับแรม ณ พระตำหนักทักษิณราชธานี ณ จ.นราธิวาส ทรงมีพระราชดำรัสกับผู้ว่าราชการในสมัยนั้นว่า

“ด้วยพื้นที่จำนวนมากใน จ.นราธิวาส เป็นที่ลุ่มต่ำ ซึ่งพื้นที่ทั้งหมดประมาณ 3 แสนไร่ เกษตรกรจำนวนมากไม่มีที่ทำกินแม้เมื่อระบายน้ำออกจากพื้นที่หมดแล้ว ยังยากที่จะใช้ประโยชน์ทางการเกษตรให้ได้ผล ทั้งนี้เนื่องจากดินมีสารประกอบไพไรท์ ทำให้เกิดกรด



กำมะถัน เมื่อดินแห้งทำให้ดินเปรี้ยว ควรปรับปรุงดินให้ดีขึ้น

ดังนั้นเห็นสมควรที่จะมีการปรับปรุงพัฒนา โดยให้มีหน่วยงานต่าง ๆ ที่เกี่ยวข้องเข้ามาดำเนินการศึกษาและพัฒนาพื้นที่พรุร่วมกันแบบผสมผสาน และนำผลสำเร็จของโครงการไปเป็นแบบอย่างในที่จะพัฒนาพื้นที่ดินพรุในโอกาสต่อไป”

หลังจากได้พระราชทานพระราชดำริแล้วได้มีการประชุมร่วมกันระหว่างจังหวัดนราธิวาสและสำนักเลขาธิการโครงการพระราชดำรินั้นๆนั้น เพื่อกำหนด

นโยบายและจัดตั้งโครงการศึกษาขึ้น โดยใช้ชื่อ ศูนย์การศึกษาการพัฒนาพิภพทองอันเนื่องมาจากพระราชดำริ

ศูนย์การศึกษาการพัฒนาพิภพทองอันเนื่องมาจากพระราชดำริ ถูกตั้งขึ้นในปี 2525 ตั้งอยู่ระหว่างบ้านพิภพทองและบ้านโคกสยา ต.กะลุวอเหนือ อ.เมือง จ.นราธิวาส มีเนื้อที่ทั้งหมด 1,740 ไร่ แบ่งเป็นพื้นที่ดอนเป็นที่ตั้งของอาคารสำนักงาน อาคารฝึกอบรม อาคารฝึกอาชีพ

พื้นที่พรุเป็นแปลงทดลองศึกษาค้นคว้าวิจัยในพื้นที่ลุ่ม พื้นที่เขาสวนยางเขาสำนักเป็นพื้นที่ดอนเชิงเขา มีแปลงทดลองปลูกยางพารา ไม้ผล ไม้แซมในสวนยาง ไม้ดอกไม้ประดับและพื้นที่อ่างเก็บน้ำใกล้ สร้างเป็นอ่างเก็บน้ำขนาดใหญ่

พระบาทสมเด็จพระเจ้าอยู่หัวได้นำวิธีแก้มลิงคืนมาใช้กับ ศูนย์พัฒนาพิภพทองฯ โดยเริ่มจากการเร่งดินให้เป็นกรดจัด จนถึงจุดที่ไม่สามารถปลูกพืชเศรษฐกิจได้ซึ่งวิธีการเร่งดินให้เป็นกรดจัดรุนแรงนี้ พระองค์ทรงเรียกว่า “การแก้มลิง” หรือการทำให้โกรธ จากนั้นจึงหาวิธีการปรับปรุงดินให้กลับมาใช้ประโยชน์

วิธีการแก้มลิงอาศัยหลักการให้ดินเปรี้ยวจัดอยู่ในสภาพน้ำขัง ความเป็นกรดของดินจะถูกเจือจางลงค่าพีเอชสูงขึ้น ความเป็นพิษของเหล็กและอลูมิเนียมลดลงเมื่อขังน้ำไว้ในเวลาที่พอเหมาะแล้วระบายน้ำออก กรดและสารพิษจะถูกล้างออกด้วย

นอกจากอาศัยหลักการน้ำขังแล้วดินเปรี้ยวจัดมีคุณสมบัติคล้ายกับกรดอย่างอ่อน การทำให้ดินมีปฏิกริยาเป็นกลาง ต้องใส่สารที่เป็นด่าง และหินปูนฝุ่นเป็นวัสดุปูนชนิดหนึ่งที่ทำได้ง่าย ราคาถูกจึงเหมาะสมที่จะนำมาใช้ปรับปรุงดินเปรี้ยวจัด (แต่ปัจจุบันเริ่มหายากและราคาแพงขึ้น)

ความสำเร็จจากการแก้มลิง ทำให้พื้นที่ในศูนย์การศึกษาการพัฒนาพิภพทองฯสามารถปลูกข้าวพืชผักสวนครัว ไม้ดอกไม้ประดับและไม้ยืนต้นได้หลายชนิดรวมถึงปาล์มโดยใช้เวลาทั้งหมด 20 ปีในการทดลองและศึกษา

นอกจากนี้พระบาทสมเด็จพระเจ้าอยู่หัว มีพระราชดำริ ดำเนินการจัดสร้างโรงงานสกัดและแปรรูปน้ำมันปาล์มขนาดเล็กขึ้นภายใน ศูนย์พัฒนาพิภพทองฯ เพื่อนำผลผลิตปาล์มน้ำมันจากแปลงทดลองของศูนย์ฯ ซึ่งปลูกไว้ 8 ไร่เมื่อปี พ.ศ. 2527 มาแปรรูปในเชิงการศึกษาอย่างครบวงจรเพื่อให้เกษตรกรในจังหวัดนราธิวาสและใกล้เคียงได้เข้าใจและเห็นประโยชน์ของปาล์มน้ำมันว่าสามารถนำไปแปรรูปเป็นผลิตภัณฑ์อะไรได้บ้างโดยเริ่มจากการสกัดน้ำมันปาล์มในระดับครัวเรือนก่อน

แนวพระราชดำริแก้มลิงได้รับการขยายผลพัฒนาไปสู่พื้นที่การเกษตรของเกษตรกรในหมู่บ้านรอบศูนย์ฯ ศูนย์สาขาพื้นที่การเกษตรของเกษตรกรที่บ้านโคกอิฐ-โคกไทร บ้านยูโย บ้านกบแดง อ.ตากใบ จ.นราธิวาส และพื้นที่พรุแจแม ใน อ.สายบุรี จ.ปัตตานี

สมโชค สารานู เกษตรกรบ้านโคกอิฐ-โคกไทรวัย 50 ปี เล่าให้ฟังว่าแต่เดิมที่ดินทำกินของเขาถูกทิ้งรกร้างว่างเปล่าเหมือนของชาวบ้านทั่วไป เนื่องจากดินเปรี้ยวจัดทำให้ปลูกพืชผลไม่ได้และประสบปัญหาน้ำท่วม ปัจจุบัน สมโชค มีดินทำไร่สวนผสมจำนวน 20 ไร่ทั้งปลูกมะละกอ มะนาวและเลี้ยงปลานิลรวมกันอยู่ในผืนดินเดียวกัน โดยเริ่มทำมาตั้งแต่ปี 2539 หลังลาออกจากอาชีพครูประชาบาล เนื่องจากเป็นความไม่ฝืนมาตั้งแต่เด็กแล้วว่าอยากเป็นเกษตรกร

“ผืนดินที่อยู่เป็นดินเปรี้ยว ครั้นทางศูนย์พัฒนาพิภพทองฯ เข้ามาแก้ปัญหาดินเปรี้ยวสำเร็จจึงได้เดินตามพื้นที่เคยหวังไว้” เกษตรกรวัย 50 กล่าวทิ้งท้าย.