

Know How & Know Why

■ บัญชา ธนบุญสมบัติ buncht@mtec.or.th

รู้จัก 'เมฆ'
เข้าใจลมฟ้าอากาศ

คณผู้อ่านส่วนใหญ่คงจะคุ้นเคยกับเมฆฝนเป็นพิเศษ คือ ถ้าเห็นท้องฟ้าดำ-
ทะมึนมาแต่ไกล แลมีลมพัดแรงๆ ก็คงพอจะเดาได้ว่าเดี๋ยวจะมีพายุแน่ แต่เวลา
ฟ้าปลอดโปร่ง เราคงจะเคยเห็นพุ่มเมฆรูปร่างหลากหลาย คล้ายดอกกะหล่ำบ้าง
คล้ายขนนกบ้าง และรูปร่างประหลาดๆ อีกสารพัดตามแต่จินตนาการอัน
บรรเจิดของแต่ละท่าน

นักอุตุนิยมวิทยาก็แบ่งเมฆตามรูปร่างเหมือนกันครับ ได้แก่ เป็นเส้นๆ คล้ายขนนก
(cirrus) เป็นแผ่นบางๆ (stratus) และเป็นก้อนๆ (cumulus) แลมีพุ่มเมฆฝน
(nimbus) เข้าไปอีกรวมเป็น 4 อย่างหลักๆ

แต่นอกจากรูปร่างแล้ว เมฆยังแบ่งได้ตามระดับความสูงอีกด้วย คือ เมฆชั้นสูง เมฆ
ชั้นกลาง และเมฆชั้นต่ำ (คล้ายๆ การแบ่งชนชั้นทางสังคม) และมีพิเศษอีกกลุ่มหนึ่ง คือ
เมฆที่ก่อตัวขึ้นในแนวสูง

ในคราวนี้จะขอแนะนำเมฆชั้นสูงกับเมฆชั้นกลางกันก่อน เจ้าชื่อฝรั่งยาวๆ นั้นไม่ต้อง
ไปจำก็ได้ แต่พอเห็นลักษณะเมฆ ก็ให้พอรู้ว่าอากาศขณะนั้นเป็นอย่างไร มีประโยชน์ที่
เดียวครับ

เมฆชั้นสูง (High clouds) เป็นเมฆที่อยู่สูงตั้งแต่ 6,000 เมตรขึ้นไป เป็นผลึกน้ำ
แข็ง เพราะ 'ยิ่งสูงยิ่งหนาว' อย่างเพลงว่าไว้ และมักจะมีลักษณะบางๆ เพราะยิ่งสูงไอน้ำก็
ยิ่งน้อยลง (ไม่มีเป็นก้อนใหญ่ๆ)

เมฆเส้นสีขาวปลายม้วนสะบัดคล้ายขนนกหรือหางม้านี้ อยู่ระดับสูงสุดของเมฆ
ทั้งหมด เรียกว่า **เมฆเซอร์รัส (Cirrus)** ซึ่งมาจากภาษาละติน แปลว่า เส้นผมปลายม้วน
โค้ง ถ้าเห็นเมฆชนิดนี้ แสดงว่าอากาศแจ่มใสดี



เมฆเซอร์รัส (Cirrus)



เมฆเซอร์โรคิวมูลัส (Cirrocumulus)

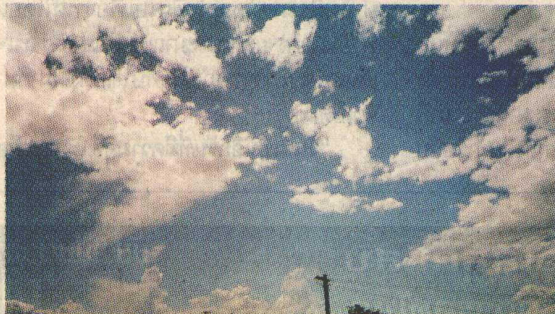


เมฆเซอร์โรสเตรตัส (Cirrostratus)

เมฆชั้นสูงเป็นลูกคลื่น หรือเป็นก้อนกลมเรียงเป็นแถว มีชื่อยาวๆ ว่า **เมฆเซอร์โรคิวมูลัส (Cirrocumulus)** คำว่า cumulus ที่ต่อท้ายอยู่หมายถึงมีลักษณะเป็นก้อนๆ (heap) ถ้าเห็นเมฆชนิดนี้แสดงว่าอาจมีฝนตกได้

เมฆชั้นสูงอีกชนิดเป็นแผ่นบางๆ สีขาวคลุมทั่วท้องฟ้า คล้ายกับผ้าบางๆ ที่คลุมใบหน้าของสาวอาหรับยังงัยงั้น มีชื่อว่า **เมฆเซอร์โรสเตรตัส (Cirrostratus)** คำว่า stratus บ่งถึงลักษณะเป็นแผ่นบางๆ **เมฆชนิดนี้มักจะทำให้ดวงอาทิตย์ (หรือดวงจันทร์) ทรงกลม** เนื่องจากผลึกน้ำแข็งในเมฆหักเหแสงสีขาวออกเป็นสีรุ้ง โดยสีแดงอยู่วงใน สีม่วงอยู่วงนอก

เมฆชั้นกลาง (Medium clouds หรือ Middle clouds) เป็นเมฆที่อยู่สูงตั้งแต่ 2,000 ถึง 6,000 เมตร ชื่อจะขึ้นต้นด้วย alto- ซึ่งมาจากภาษาละตินแปลว่า สูง (high)



เมฆอัลโตคิวมูลัส (Altocumulus)

เมฆอัลโตสเตรตัส (Altostratus) แต่ไม่ทำให้เกิดดวงอาทิตย์ทรงกลม เพราะเมฆชนิดนี้ประกอบด้วยหยดน้ำไม่ใช่ผลึกน้ำแข็งเหมือนอย่างเมฆเซอร์โรสเตรตัส ถ้าเห็นเมฆชนิดนี้ ให้เดาว่าอาจจะมีฝน (หรือหิมะ) ตกลงมานิดหน่อย

สิ่งที่คุณอาจลองทำ

ถ้ามีโอกาสก็ลองเอา

ภาพเมฆชนิดต่างๆ ไปเทียบกับท้องฟ้าดูสักหน่อย คุณผู้อ่านอาจจะคาดการณ้ลมฟ้าอากาศได้แม่นยำขึ้น

จะได้ไม่ต้อง 'โอเวอร์รีแอ็คต์' กับสภาพบรรยากาศจนเกินเหตุไปละครับ !

แหล่งข้อมูลที่เป็นประโยชน์ : สำหรับภาพปรากฏการณ์ทางอุตุนิยมวิทยาต่างๆ ลองไปดูที่ Australian Weather Photography ที่

<http://www.australiasevereweather.com/photography/> และ Gallery-Cloud Chart ที่ <http://www.scienceclass.com/dayscape/pages/main.htm>

เมฆชั้นกลางที่เป็นก้อนๆ มองเผินๆ คล้ายฝูงแกะ เรียกว่า **เมฆอัลโตคิวมูลัส (Altocumulus)** มาจาก alto (สูง) + cumulus (เป็นก้อนๆ) ถ้าเห็นเมฆชนิดนี้แสดงว่าอากาศดีเช่นกัน

เมฆชั้นกลางอีกชนิดเป็นแผ่นๆ เรียกว่า



เมฆอัลโตสเตรตัส (Altostratus)

Know How & Know Why

■ บัญชา อนุญสมบัติ bunchi@mtec.or.th

รู้จัก 'เมฆ' เข้าใจลมฟ้าอากาศ (อีกครั้ง)

บเมื่อคราวก่อน ผมได้แนะนำเมฆชั้นสูงกับเมฆชั้นกลางกันไปแล้ว คราวนี้จะขอ
ปิดฉากเรื่องเมฆชนิดหลักๆ ที่เหลือ เพื่อให้ได้ภาพรวมที่ครบถ้วน จะได้ทำนาย
ทายทักลมฟ้าอากาศได้อย่างมั่นใจยิ่งขึ้น ดีไหมครับ
เมฆชั้นต่ำ (Low clouds) เป็นเมฆที่อยู่ต่ำกว่า 2,000 เมตรลงมา มี 3 ชนิดหลักๆ
ดังนี้

เมฆชั้นต่ำสีเทาอ่อน มีลักษณะเป็นก้อนๆ อยู่ติดกันมองดูคล้ายๆ คลื่นนี้ เรียกว่า
เมฆสเตรโตคิวมูลัส (Stratocumulus) เป็นเมฆที่อยู่ต่ำกว่าเมฆอื่นเกือบทั้งหมด ถ้า
เห็นเมฆชนิดนี้ ส่วนใหญ่จะไม่มีฝน



เมฆสเตรโตคิวมูลัส

เมฆชั้นต่ำอยู่ในแนวนอน
คล้ายๆ หมอก มีลักษณะเป็นแผ่น
ทำให้ท้องฟ้าเป็นฝ้า เรียกว่า **เมฆ
สเตรตัส (Stratus)** ทำให้มองไม่
เห็นดวงอาทิตย์ หรือดวงจันทร์ ถ้า
เห็นเมฆชนิดนี้อาจมีฝนปรอย
(drizzle) ด้วยก็ได้



เมฆสเตรตัส

เมฆสีเทาเข้มชนิดนี้ทำให้ท้องฟ้ามืดครึ้ม เรียกว่า **นิมโบสเตรตัส (Nimbostratus)** ซึ่งมีคำว่า นิมบัส (nimbus) ที่หมายถึงเมฆฝนอยู่ด้วย ถ้าเห็นเมฆชนิดนี้ ก็บอกได้ไม่ยากว่าเดี๋ยวจะมีฝนแน่นอน

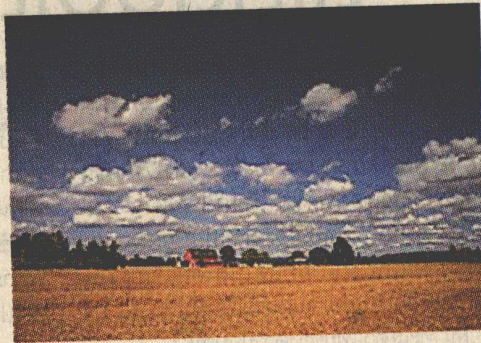
เมฆก่อตัวในทางตั้ง (Clouds of Vertical Development) เป็นเมฆที่ก่อตัวในระดับความสูงตั้งแต่ 500 ถึง 18,000 เมตร (สังเกตว่าที่สูงที่สุดนั้น สูงถึงระดับเมฆชั้นสูง คือเกิน 6,000 เมตร)

ภาพของเมฆแฉกแรกในใจของคนส่วนใหญ่ คงจะเป็นก้อนปุยฝ้ายแบบนี้ เรียกว่า **เมฆคิวมูลัส (Cumulus)** ซึ่งมักจะเห็นตอนสายๆ หรือบ่ายต้นๆ ถ้าเห็นเมฆคิวมูลัสเป็นหย่อมๆ แบบนี้แสดงว่าอากาศดี แต่เมื่อไรถ้าก้อนเมฆคิวมูลัสมีขนาดใหญ่มาก ก็อาจจะมีการฝนตกชุกๆ เฉพาะแห่งได้ก่อนเมฆได้

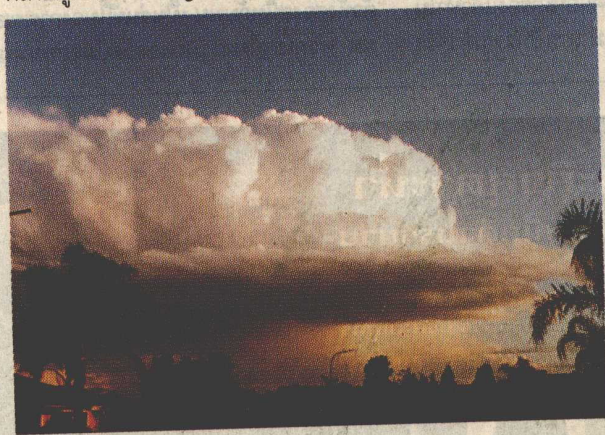
เมฆก้อนหนาทึบซึ่งมีรูปร่างคล้ายภูเขาขนาดใหญ่แบบนี้ มีชื่อ



เมฆนิมโบสเตรตัส



เมฆคิวมูลัส



เมฆคิวมูโลนิมบัส

ยาวๆ ว่า **คิวมูโลนิมบัส (Cumulonimbus)** ซึ่งบางครั้งก็เรียกว่า เมฆฟ้าคะนอง บางครั้งยอดเมฆด้านบนอาจจะขยายออกทำให้ดูเหมือนรูปทั่ง (anvil head) ถ้าเห็นที่ไหนก็ให้มันใจได้เลยว่าฝนตกหนัก แถมอาจมีฟ้าแลบฟ้าร้องและพายุอีกด้วย

สิ่งที่คุณอาจลองทำ

คุณผู้อ่านคงจะดูเมฆด้วยความเข้าใจที่ลึกซึ้งขึ้นไม่มากก็น้อย ถ้าใครเกิดมันส์ขึ้นมาอยากจะไปตั้งตัวเป็นนักพยากรณ์อากาศมือสมัครเล่น ก็ลองไปศึกษาเพิ่มเติมได้จากหนังสือหรือเว็บไซต์เกี่ยวกับอุตุนิยมวิทยาได้เลยครับ

แต่ต้องบอกไว้ก่อนว่า เมฆที่แนะนำมานั้นยังไม่ครบครับ ยังมีเมฆสีสันสวยงาม เช่น เมฆสี (Noctilucent cloud) ซึ่งเหมือนเมฆเซอร์รัสบางๆ แต่มีสีฟ้า สีเขียว และสีส้ม เห็นได้ในคืนเดือนมืดยามสนธยาหรือเช้ามืดเท่านั้น รวมทั้งเมฆรูปร่างประหลาด เช่น เมฆรูปจานบิน (Lenticular altocumulus) ที่ทำให้หลายคนถึงกับตะลึง **เพราะคิดว่ามนุษย์ต่างดาวมาบุกโลกเข้าให้แล้ว!**

แหล่งข้อมูลที่เป็นประโยชน์ : สำหรับภาพเมฆและภาพปรากฏการณ์ทางอุตุนิยมวิทยาสวยๆ ลองไปดูที่ Australian Weather Photography ที่ <http://www.australiasevereweather.com/photography/> และ Gallery-Cloud Chart ที่ <http://www.scienceclass.com/dayscape/pages/main.htm>