



ก. 4542

ฉบับที่ 19,361 วันพุธที่ 16 ตุลาคม พ.ศ. 2545

หน้า 5

'เพชร'

แต่ละเม็ดแต่ละสี

พลังอำนาจ..

.ก็แตกต่างกัน

เดลินิวส์

สารคดี

Wานผ่านไปหมด ๆ สำหรับงานเปิดตัวเพชรสีฟ้า “บลู ไดมอนด์” ที่มีบรรดาลูกค้าในวงสังคมชั้นสูงไปร่วมงานกันเพียบ...

เป็นที่ทราบกันดีว่า หากจะพูดถึงอัญมณีที่มีความสวยงามล้ำเลิศ เป็นที่รู้จักแพร่หลายของคนทั่วโลก “เพชร” นับเป็นหนึ่งในสิ่งที่ถูกเรียกขานถึงคุณสมบัติดังกล่าว ด้วยไม่เพียงแต่จะเป็นอัญมณีเลอค่าที่ธรรมชาติรังสรรค์ขึ้นมาได้อย่างน่าพิศวงเท่านั้น แต่ยังมีตำนาน และเรื่องเล่าขานที่น่าสนใจเกี่ยวข้องมากมาย ตั้งแต่เรื่องของ การค้นพบ สีสัน ความหมาย ความเชื่อ และการได้รับยกย่องให้เป็น “ของกำนัลแห่งรัก”

ย้อนกลับไปสมัยก่อนคริสตกาล คำว่า “เพชร” (Diamond) เริ่มปรากฏให้เห็นในหนังสือภาษาสันสกฤตช่วงศตวรรษที่ 4 โดยคำว่า “Diamond” ในภาษาอังกฤษ มีรากศัพท์มาจากภาษากรีก “Adamas” มีความหมายว่า “ที่ไม่อาจเอาชนะได้” สมัยนั้นเชื่อกันว่า เพชรมีความสำคัญต่อมนุษย์ มีพลังอำนาจพิเศษอยู่ในตัว มีคุณค่าสูง และเพชรแต่ละเม็ดก็มีคุณสมบัติเฉพาะตัวที่แตกต่างกัน

“การค้นพบเพชร เริ่มปรากฏครั้งแรกที่ประเทศอินเดียเมื่อประมาณ 3,000 ปีก่อน โดยขณะนั้นได้มีการนำเพชรก้อน ที่ยังไม่ได้เจียรไนไปประดับบนรูปปั้นตามวิหารโบราณต่าง ๆ ซึ่ง

เปรียบเสมือนหินสีทั่วไป ไม่ได้เป็นอัญมณีที่มีค่าแต่อย่างใด จนกระทั่งมีการเจียรไนเพชรเป็นเหลี่ยม ก่อให้เกิดความสวยงามขึ้นในปี ค.ศ. 1456”

อนุชาติ สุทธิจิต เลขาธิการกลุ่มอุตสาหกรรมเพชร สมาคมผู้ค้าอัญมณีไทยและเครื่องประดับ เปิดเผยถึงต้นกำเนิดเพชร พร้อมบอกเล่าถึงแหล่งค้นพบเพชรที่สำคัญในลำดับต่อมา รวมถึงขั้นตอนการเจียรไน ชนิดสี และราคาของเพชรว่า

ในช่วงก่อนปี ค.ศ. 1800 ประเทศอินเดียนับเป็นศูนย์กลางการจำหน่าย และศูนย์กลางอุตสาหกรรมเพชรที่สำคัญ จากนั้นได้มีการค้นพบเพชรแหล่งใหม่ที่ประเทศบราซิล ทำให้ชนชั้นกลางที่ร่ำรวยมีโอกาสเป็นเจ้าของเพชร นอกเหนือจากราชวงศ์และขุนนางชั้นสูง

ปี ค.ศ. 1868 มีการค้นพบแหล่งเพชรอีกเป็นจำนวนมากในประเทศแอฟริกาใต้

มีการทำเหมืองเป็นลำเป็นสัน นับเป็นจุดกำเนิดของการทำเหมืองเพชรเป็นอุตสาหกรรม ในปีนี้เองถือเป็นการเริ่มต้นยุคใหม่ของเพชร กระแสการตื่นเพชรได้กระจายไปทั่วแอฟริกาใต้และดินแดนใกล้เคียง บางแห่งสภาพพื้นดินธรรมดาได้ถูกขุดจนเป็นหลุมขนาดมหึมา เรียกว่า “Big Hole” เช่น ที่เมือง Kimberley ในประเทศแอฟริกาใต้ ซึ่งปัจจุบันจัดเป็นสถานที่ที่มีความสำคัญทางประวัติศาสตร์

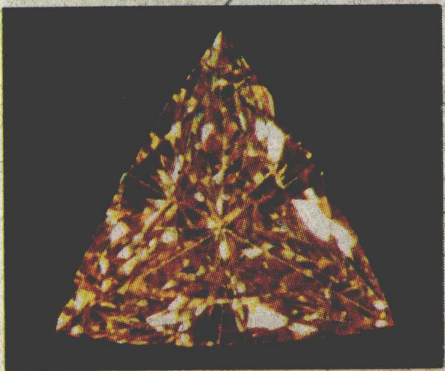
นอกจากเหมืองเพชรในทวีปแอฟริกาแล้ว ต่อมายังได้มีการค้นพบแหล่งเพชรที่น่าสนใจในประเทศต่าง ๆ อีกมากมาย อาทิ ออสเตรเลีย อเมริกาใต้ รัสเซีย และแหล่งใหม่ล่าสุดที่ประเทศแคนาดา

เพชรก้อนขนาดใหญ่ที่สุดที่มีการค้นพบ คือ เพชรที่มีชื่อว่า “คูลินอง” ถูกค้นพบเมื่อปี ค.ศ. 1905 เป็นเพชรก้อน มีน้ำหนัก 3,025 กะรัต อีกก้อนหนึ่งมีชื่อว่า “The Centenary” พบในปี ค.ศ. 1986 น้ำหนัก 599 กะรัต เพชรก้อนนี้นำไปตัดเป็นหลายเม็ด โดยเม็ดที่ใหญ่ที่สุดถูกตั้งชื่อว่า “Contenary” น้ำหนัก 273 กะรัต จัดเป็นเพชรที่มีน้ำหนักที่สุด

ขั้นตอนการเจียรไนเพชร ก่อนที่จะได้เพชรที่มีประกายสดใสสวยงาม จะต้องผ่านกระบวนการตัดเพชรก้อน โดยเพชรก้อนที่มีคุณภาพสูงจะถูกนำมาแยกตามคุณลักษณะ ขนาด สี และรูปร่างเพื่อ

ให้ได้เพชรที่สวยงามและรักษาน้ำหนัก
ได้มากที่สุด เพชรกลมเรียกว่า "เหลี่ยม
เกสร" ซึ่งมีจำนวน 57 เหลี่ยม หรือถ้าเป็นการ
เจียรในรูปร่างต่าง ๆ เช่น รูปหัวใจ มาคิรี
หยดน้ำ ปริ้นเซส หรือการเจียรในแบบอื่น ๆ
ที่ไม่ใช่กลม จะเรียกว่า เพชรแบบแฟนซี
(Fancy)

ประเทศไทยนับเป็นศูนย์กลางการ
เจียรในเพชรที่สำคัญแห่งหนึ่งใน 5 แห่ง ของ
โลก ซึ่งได้แก่ สหรัฐอเมริกา อิสราเอล เบลเยียม
อินเดีย และไทย โดยในไทยได้มีการเจียรใน
เพชรมากกว่า 20 ปี ส่วนใหญ่ส่งออกไปขายยัง
ต่างประเทศ ปัจจุบันมีโรงงานเจียรในเพชรอยู่
ที่กรุงเทพฯ พิษณุโลก เชียงใหม่ ลำพูน ฯลฯ
รวมทั้งสิ้นประมาณ 30 โรงงาน มีช่างเจียรใน
ชั้นยอดราว 8,000 คน งานที่ทำส่วนใหญ่เป็น
งานเจียรในแบบกลม ซึ่งมีมือการเจียรในของ
ช่างไทยถือเป็นงานระดับสูง มีความสวยงาม

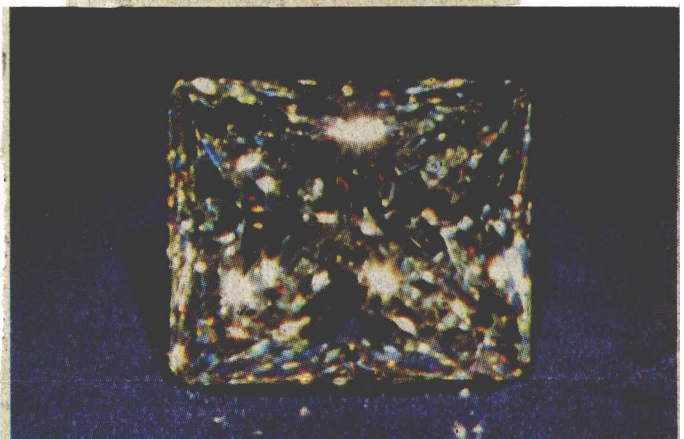


ได้สัดส่วน เป็นงานระดับ A โดยเฉพาะขนาด
1 สตางค์ถึง 30 สตางค์ ในวงการการค้าเพชร
ของโลกจะเรียกงานเจียรในตามแหล่งที่ผลิต
เช่น เบลเยียมคัท คือ งานเจียรในที่เบลเยียม

ไทยคัท (Thai
Cut) หรือ (Bangkok
Cut) คือ งานเจียรในที่ไทย
เป็นต้น

สำหรับเรื่องของคุณภาพ สี และราคาของ
เพชร ส่วนใหญ่เพชรที่พบจะมีสีขาว ซึ่งราคา
จะสูงหรือต่ำขึ้นอยู่กับองค์ประกอบ 4 ประการ
คือ เรื่องของสี (Colour) สีเขียวหรือปราศจาก
สี จะยิ่งมีราคาสูง โดยมีการลำดับสีเขียวจากขาว
ที่สุด คือ D-E-F-G-H-I จนถึง K-L คน
ไทยจะเรียกสี D ว่า น้ำ 100 E น้ำ 99 F น้ำ
98 ไล่ไปตามลำดับ

ประการที่สอง คือ เรื่องของความ
สะอาด (Clarity) ราคาสูงสุด คือ ไม่มีตำหนิ
ถัดมาคือ เรื่องของน้ำหนัก (Carat Weight)
น้ำหนักยิ่งมาก ราคาต่อกะรัตจะยิ่งสูง และ
ประการสุดท้ายคือ ฟีมือการเจียรใน (Cut)
การเจียรในที่สวยงาม ได้สัดส่วน มีขอบบาง
ราคาจะสูงเป็นเงาตามตัว ทั้งนี้ เพชรนั้นมีอยู่
ด้วยกันหลายสี นอกจากสีขาวแล้วก็ยังมีสีชมพู
สีเหลือง สีส้ม สีฟ้า ราคาจะขึ้นอยู่กับคุณภาพ



โดยรวม และความพอใจระหว่างผู้ซื้อและผู้ขาย ปกติเพชรสีโดยเฉพาะ
อย่างยิ่ง "เพชรสีฟ้า" ซึ่งจัดเป็นชนิดที่หายากที่สุด ราคาจะสูงกว่าเพชร
ทั่วไปหลายเท่าตัว

เรื่องราวเล่าขานเกี่ยวกับ "เพชร" ยังไม่หมดเท่านั้น ด้วยความ
ที่มีคุณสมบัติโดดเด่นเจิดจ้า เป็นตัวแทนของความสดใส สว่างไสว ในยุค
จักรวรรดิโรมัน "เพชร" ได้ถูกนำมาเปรียบให้เป็น "สัญลักษณ์แห่งความ
รัก" ด้วยความเชื่อที่ว่า ผลึกใสจรัสแสงนี้ คือ สะเก็ดของดาวที่ "ลิวปีด"
เทพเจ้าแห่งความรักนำไปประดับปลายศร

ส่วนความเชื่อด้านอากษณศาสตร์ของอัญมณี เชื่อกันว่า "เพชร"
สามารถช่วยป้องกันภัยจากอสรพิษ ความป่วยไข้ เปลวไฟ ตลอดจนเรื่อง
เลวร้ายทั้งปวงได้ และในอีกหนึ่งความเชื่อของชาวอียิปต์โบราณ ก็มี
ประวัติศาสตร์บันทึกไว้ว่า สตรีใดที่สวมแหวนหมั้นไว้ที่นิ้วนางข้างซ้าย
เส้นโลหิตแห่งความรักก็จะวิ่งจากนิ้วนางข้างซ้ายขึ้นตรงสู่หัวใจพอดี

และทั้งหมดนี้ก็คือ เรื่องราวของ "เพชร" อัญมณีล้ำเลิศค่าที่
ไม่ว่าใครก็อยากมีไว้ชื่นชมสัมผัส

โดยเฉพาะอย่างยิ่ง "คู่รักหญิง-ชาย" ที่มักจะใช้ "เพชร" เป็น
เครื่องหมายสื่อถึงความรัก และความผูกพันที่มีให้กัน...

นี่แหละ...อานุภาพแห่ง "เพชร" ที่ครอบครองจิตใจมนุษย์มา
นานนับศตวรรษ!!



เพชรนั้นมียูด้วยกันหลายสี
นอกจากสีขาวแล้วยังมีสีชมพู
สีเหลือง สีส้ม สีฟ้า ราคา
จะขึ้นอยู่กับคุณภาพโดยรวม
และความพอใจระหว่างผู้ซื้อและ
ผู้ขาย ปกติเพชรสีโดยเฉพาะอย่างยิ่ง
“เพชรสีฟ้า” ซึ่งจัดเป็นชนิดที่หายากที่สุด
ราคาจะสูงกว่าเพชรทั่วไปหลายเท่าตัว



รู้จักเพชรแท้-เพชรเทียม

เพราะ “เพชร” จัดว่าเป็นอัญมณีที่มี
คุณค่าสูง เป็นที่หมายปองของคนทั่วไป จึงเป็นธรรมดา
ที่ในโลกยุทธจักรการค้าขายเพชร จะต้องมีคนทำของ
ปลอมขึ้นมาเลียนแบบของแท้ สำหรับความแตกต่าง
ที่แบ่งแยกให้เห็นอย่างชัดเจนว่า อันไหนเพชรแท้
หรือเพชรปลอม นั่นคือ “ความเป็นธรรมชาติ”



เพชรแท้ เป็นเพชรที่เกิดขึ้นเองตาม
ธรรมชาติ เมื่อนำมาผ่านกระบวนการตกแต่งเจียรไนที่ถูกต้อง จะทำให้ได้เพชร
ที่มีประกายสวยงาม ส่วน เพชรปลอม นั้น ในแง่ของความไม่เป็นธรรมชาติ นัก
อัญมณีศาสตร์ แบ่งออกได้เป็น 3 ประเภท คือ

- 1) เพชรที่สร้างสังเคราะห์ขึ้นในห้องทดลองโดยเลียนแบบกระบวนการเกิดตามธรรมชาติ
- 2) เพชรแท้ที่ผ่านกระบวนการเพิ่มคุณภาพ ทำให้มีลักษณะ สี ความ
สดใส ดีขึ้น
- 3) เพชรเทียมซึ่งไม่มีโครงสร้างและส่วนประกอบของเพชร แต่มี
ลักษณะเหมือนหรือคล้ายกับเพชรธรรมชาติมาก โดยเพชรเทียมที่มีรูปลักษณะ
คล้ายเพชรแท้มากที่สุด และเป็นที่รู้จักกันแพร่หลาย มีอยู่ 2 ชนิด ได้แก่ “คิว
บิกเซอร์โคเนีย” หรือที่คนไทยเรียกกันติดปากว่า “เพชรรัสเซีย” และ
“มอยส์ซาโนต์สังเคราะห์” ซึ่งถือเป็นสุดยอดของเพชรเทียมที่มีคุณสมบัติทาง
กายภาพและทางแสงใกล้เคียงกับเพชรแท้มากที่สุด.