



วันเสาร์ที่ 31 สิงหาคม พ.ศ. 2545

ฉบับที่ 19315

หน้า 24

ความหลากหลายด้วงมูลสัตว์ในประเทศไทย

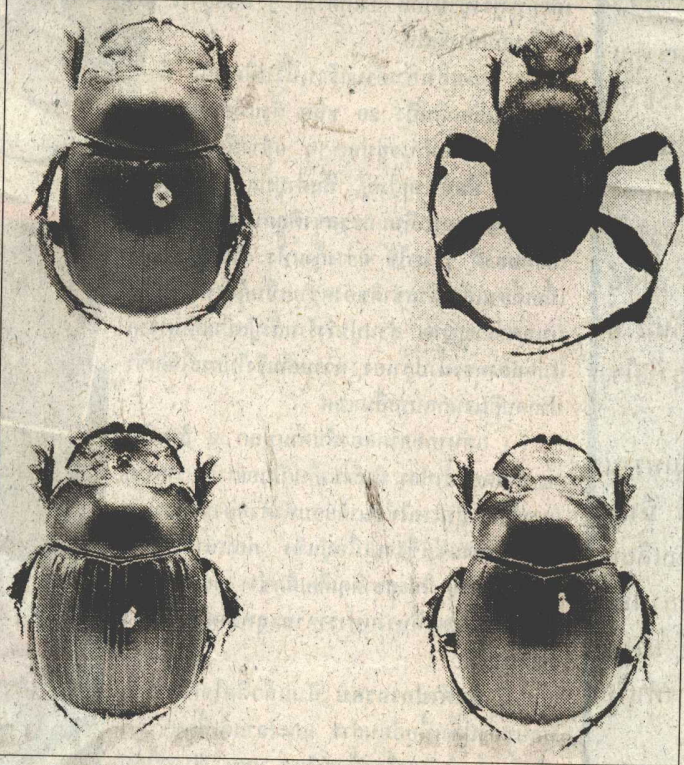
“ด้วง มูลสัตว์” หรือที่ชาวอีสานเรียกกันว่า “แมงกุดจี” เป็นแมลงปีกแข็ง จำพวกด้วงแรด ที่มีกำเนิดมานานกว่า 180 ล้านปีในยุค Jurassic เช่นเดียวกับไดโนเสาร์ ประมาศการว่ามีด้วงมูลสัตว์จำนวน 7,000 ชนิดทั่วโลก โดยมีแหล่งอาศัยแพร่กระจายทั่วไปทั้งในเขตร้อนและเขตอบอุ่นของทวีปต่าง ๆ

ด้วงมูลสัตว์เป็นแมลงที่มีพฤติกรรมในการใช้มูลสัตว์เป็นอาหาร และแหล่งที่พักอาศัย ดังนั้นด้วงมูลสัตว์จึงเป็นแมลงที่มีประโยชน์และบทบาทสำคัญ ทั้งด้านเกษตรและสิ่งแวดล้อม ในหลายด้าน เช่น ช่วยลดมลพิษทางการเกษตรที่เกิดจากกิจกรรมปศุสัตว์ต่าง ๆ โดยด้วงมูลสัตว์ใช้มูลสัตว์เป็นอาหารทำให้เกิดการย่อยสลายของมูลสัตว์ ช่วยทำให้เกิดการหมุนเวียนกลับคืนของธาตุอาหารต่าง ๆ กลับคืนสู่ดิน

และยังช่วยตัดวงจรการเจริญเติบโตและลดปริมาณการแพร่ระบาดของหนอนแมลงวันและปรสิตอื่น ๆ ที่อาศัยในกองมูล ซึ่งเป็นศัตรูสำคัญที่ทำให้เกิดความรำคาญต่อสัตว์เลี้ยง

นอกจากนี้ด้วงมูลสัตว์ยังใช้เป็นตัวชี้วัดสภาพความอุดมสมบูรณ์ของป่าไม้ได้ โดยด้วงมูลสัตว์เป็นแมลงที่มีความสัมพันธ์กับสัตว์ป่าและป่าไม้โดยตรง เมื่อมีการบุกรุกทำลายป่าไม้หรือไล่ล่าสัตว์ป่าซึ่งเป็นการรบกวนระบบนิเวศของป่า ส่งผลทำให้สิ่งมีชีวิตต่าง ๆ ทั้งพืชอาหาร สัตว์ป่า และแมลงอย่างด้วงมูลสัตว์ลดลงด้วย

อย่างไรก็ตามแม้ด้วงมูลสัตว์เป็นแมลงที่มีประโยชน์มากดังกล่าว และมีความหลากหลายชนิดแพร่กระจายอยู่ทั่วโลก แต่สำหรับประเทศไทยความรู้พื้นฐานที่เกี่ยวกับอนุกรมวิธานและนิเวศวิทยาต่าง ๆ ของด้วงมูลสัตว์ยังมีน้อยมาก โดยเพิ่งเริ่มมีการศึกษาอย่างจริงจังเมื่อปี 2541 หลังจากโครงการพัฒนาองค์ความรู้และศึกษานโยบายการจัดการทรัพยากรชีวภาพในประเทศไทย (Biodiversity



Research of Thailand : BRT) ได้ให้ทุนสนับสนุนการศึกษาและวิจัยเรื่องด้วงมูลสัตว์แก่มหาวิทยาลัยขอนแก่นเป็นต้นมา

โดยเริ่มจากการศึกษาด้วงมูลสัตว์ในภาคตะวันออกเฉียงเหนือ และปัจจุบันได้ขยายพื้นที่ศึกษาออกไปให้ครอบคลุมถึงภาคกลางและภาคตะวันออกด้วย ซึ่งผลการศึกษา พบด้วงมูลสัตว์ในประเทศไทยทั้งหมด 157 ชนิด โดยมีการค้นพบด้วงมูลสัตว์ชนิดใหม่ ที่ได้รับการตั้งชื่อและตีพิมพ์เผยแพร่ไปทั่วโลกแล้วจำนวน 4 ชนิด ได้แก่ *Synapsis kiuchii* (Hanboonsong & Masumoto, 1999), *Synapsis dickinsoni* (Hanboonsong & Masumoto, 1999), *Synapsis boonlongi* (Hanboonsong & Masumoto, 1999), และ *Sisyphus thoracicus chaiyaphumensis* (Hanboonsong & Masumoto,

2000) ด้วงมูลสัตว์ทั้ง 4 ชนิดใหม่ที่พบนี้ เป็นด้วงมูลสัตว์ที่ค่อนข้างหายากและมีจำนวนการแพร่กระจายอยู่น้อยมาก ส่วนใหญ่เป็นด้วงมูลสัตว์ที่มีนิเวศแหล่งอาศัยอยู่ในบริเวณป่า และใช้มูลสัตว์ป่าเป็นอาหาร เช่น มูลช้าง มูลหมูป่า และมูลกระทิงป่า เป็นต้น

โดยสรุปองค์ความรู้ที่ได้รับในด้านความหลากหลายของด้วงมูลสัตว์ในประเทศไทย จะสามารถนำมาใช้ประโยชน์ในด้านการจัดการและอนุรักษ์ทรัพยากรชีวภาพของป่าไม้และสัตว์ป่าในประเทศไทยได้อย่างยั่งยืนต่อไป.

ผศ.ดร.ยุพา หาญบุญทรง
ภาควิชากีฏวิทยา คณะเกษตรศาสตร์
มหาวิทยาลัยขอนแก่น