

เปลี่ยนขวดน้ำเป็นเฟอร์นิเจอร์หรู

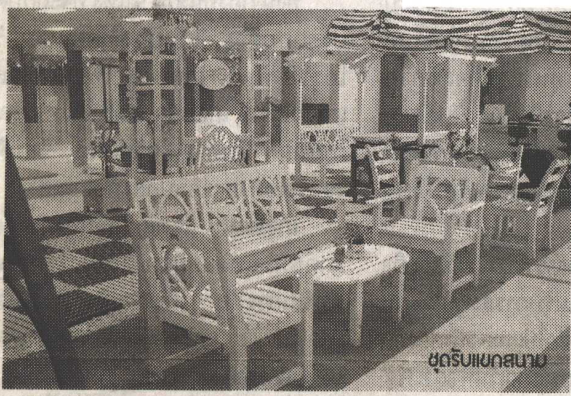
■ หยาดพิรุณ นุตสถาปนา

ขวดน้ำดื่มสีขาวขุนผ่านกระบวนการรีไซเคิลบวกกับแนวคิดแปลกใหม่จนกลายเป็นเฟอร์นิเจอร์สวยงามประดับบ้านเป็นหนึ่งในผลิตภัณฑ์แนวรักษ์ธรรมชาติฝีมือไทยที่กำลังเป็นที่ต้องการของตลาดโลกอย่างมาก แต่สิ่งที่น่าสนใจยิ่งกว่านั้นคือ ไอเดียในการนำเอาสิ่งเหลือใช้มาออกแบบให้มีรูปลักษณ์สวยงามทดแทนเฟอร์นิเจอร์ที่ประดิษฐ์จากไม้จริง

ถาวร สุวรรณละออง กรรมการผู้จัดการบริษัท กรีนเฟอร์นิเจอร์ จำกัด ผู้ผลิตและจำหน่ายเฟอร์นิเจอร์สนาม เล่าให้ฟังว่ากรีนเฟอร์นิเจอร์เกิดขึ้นเพราะความต้องการที่จะรักษาสิ่งแวดล้อม โดยเขามองว่าขณะนี้สิ่งแวดล้อมกำลังถูกทำลายมากขึ้นเรื่อยๆ ไม่ว่าจะเป็นการนำต้นไม้จากป่ามาแปรรูป การทิ้งวัสดุเหลือใช้จากชุมชนที่เกิดขึ้นใหม่อยู่ตลอดเวลา ดังนั้นเขาจึงคิดหาแนวทางช่วยสิ่งแวดล้อมด้วยการนำขวดน้ำพลาสติกสีขาวขุน ซึ่งเป็นสิ่งที่เหลือใช้กลับมารีไซเคิลให้กลายเป็นวัสดุชนิดใหม่ที่สามารถนำมาเพิ่มมูลค่าได้

บริษัทเริ่มดำเนินงานมาตั้งแต่ปี พ.ศ. 2543 แต่ก่อนหน้า 2 ปี ได้เริ่มคิดค้นพัฒนาสูตรวัสดุจากขวดพลาสติกขึ้นมาแล้ว โดยเริ่มแรกจะเน้นไปที่การแปรรูปวัสดุให้เป็นอุปกรณ์ประกอบบ้าน เช่น ราวระเบียง และพื้นภายนอก เนื่องจากธุรกิจอีกอย่างของถาวรเป็นบริษัทสร้างบ้านจัดสรร

ต่อมาเกิดไอเดียที่จะทำให้เป็นเรื่องเป็นราวมากขึ้น และคิดที่ทำให้เป็นธุรกิจมากขึ้น โดยใช้จุดเด่นในเรื่องของการนำวัสดุเก่ามาใช้ใหม่ หรือแนวคิดรีไซเคิลนั่นเอง



ชุดรับแขกสนาม

ถาวรได้วางสายการผลิตออกเป็น 3 กลุ่ม ได้แก่ กลุ่มเฟอร์นิเจอร์ อาทิ ศาลาชมจันทร์ ศาลาบุรพา ชุดที่นั่งมาน้ำตก และชุดรับแขกสนาม กลุ่มอุปกรณ์ประกอบบ้านที่อยู่ภายนอก และกลุ่มเครื่องเล่นในสนามเด็กเล่น เช่น ชิงช้า กระดานลื่น เป็นต้น

ใช้ขวดพลาสติกแทนไม้
วัสดุใหม่ที่พัฒนาขึ้นมาทดแทนไม้นั้น ได้มาจากขวดน้ำพลาสติกประเภท HDPE (High Density Polyethylene) หรือขวดน้ำดื่มสีขาวขุนที่พบเห็นทั่วไป โดยบริษัทไปรับซื้อมาจากร้านรับซื้อของเก่า โดยจะเลือกเอาเฉพาะขวดน้ำดื่มเท่านั้น เนื่องจากมีมาตรฐานอยู่ในระดับเดียวกับบรรจุภัณฑ์ที่ไม่เป็นอันตรายต่อผู้บริโภคหลังจากได้ขวดพลาสติกมาแล้วบริษัทจะผลิตพลาสติกออกมาเป็นชิ้นด้วยวิธีการหล่อเย็น ทำให้พลาสติกที่หล่อออกมาจะมีลักษณะตันทั้งชิ้น และเนื้อพลาสติกที่หล่อได้มีลักษณะตันไม่มีฟองอากาศ หรือรูพรุนจึงทำให้สามารถตัดโค้ง ตัดเหลี่ยม เชาะร่องได้ และเนื้อวัสดุก็คล้ายกับไม้จริงมาก

คุณภาพของพลาสติกที่ใช้เป็นเม็ดพลาสติกที่ผ่านการรีไซเคิลรอบแรกเท่านั้น ไม่เหมือนกับพลาสติกที่ผ่านการรีไซเคิลมาหลายครั้ง โดยผิวพลาสติกที่ออกมาเนียนเรียบ ง่ายต่อการทำความสะอาดเพราะถ้าผิวไม่เรียบ ซึ่งอาจเกิดจากกรรมวิธีการผลิตและ

เม็ดพลาสติกคุณภาพต่ำ จะทำให้ฝุ่นหรือสิ่งสกปรกต่างๆ ตกลงไปตามร่องผิวนั้นได้ สำหรับคุณสมบัติเด่นของวัสดุก็คือสามารถใช้งานภายนอกได้ ทนความชื้น ไม่มีแมลงหรือปลวกรบกวน ไม่เปลี่ยนรูปแม้จะมีอายุใช้งานนานเพียงใด มีจุดหลอมเหลวที่ระดับกว่า 200 องศาเซลเซียส มีสารป้องกันการทำลายจากรังสีอัลตราไวโอเล็ต และบริษัทได้เพิ่มฟิลเลอร์บางชนิดที่ทำให้วัสดุมีความแข็งแรงมากขึ้นด้วย

นอกจากนี้การดูแลรักษาก็ง่าย สีไม่หลุดล่อน ทนต่อสารเคมี เช่น ทินเนอร์และแอลกอฮอล์ โดยอาจเทียบคุณภาพของวัสดุชนิดนี้ได้เท่ากับไม้แดง หรือไม้มะค่า แต่อาจจะสูงกว่าไม้เต็ง และต่ำกว่าไม้สัก ส่วนวัสดุที่นำมาเชื่อมประกอบเฟอร์นิเจอร์จะใช้ สเตนเลส อลูมิเนียม และแผ่นโพลี-

คาร์บอนเนต จึงไม่มีปัญหาเรื่องการเกิดสนิมตลอดอายุการใช้งาน ขณะที่ข้อดีของวัสดุชนิดนี้ไม่มีเพียงจุดเดียวนั่นคือ จะเกิดการอ่อนตัวหากชงยาวเกิน 4 เมตร ซึ่งสามารถแก้ปัญหาได้ด้วยการเสริมแรงเข้าไป **ทำด้วยมือทุกชิ้น**

งานเฟอร์นิเจอร์ทุกชิ้นของบริษัทเป็นงานฝีมือเหมือนกับเฟอร์นิเจอร์ไม้ปกติทั่วไป แม้จะมีราคาสูงแต่ก็ได้รับความสนใจจากตลาดต่างประเทศมาก นอกจากนี้บริษัทกำลังคิดค้นวัสดุใหม่สำหรับนำมาใช้เป็นอุปกรณ์ประกอบของบ้านโดยเฉพาะ หรือเรียกว่าไม้สังเคราะห์ โดยจะนำเศษไม้ที่ผ่านจากการแปรรูปได้แก่ สัก เต็ง แดง มาเป็นส่วนผสมร่วมกับฐานเดิมของพลาสติกที่มีอยู่ ขณะนี้อยู่ระหว่างการทดสอบ คาดว่าปีหน้าจะมีผลิตภัณฑ์ออกสู่ตลาดให้ได้เห็นกัน

การดำเนินธุรกิจของบริษัทถือเป็นแบบอย่างที่น่าสนใจ เพราะนอกเหนือจะเป็นการสร้างมูลค่าเพิ่มให้กับสิ่งแวดล้อม ใช้ และไม่ทำลายสิ่งแวดล้อมแล้วยังเป็นการส่งเสริมฝีมือความเป็นไทยล้วนๆ ให้ต่างชาติและคนไทยเองได้ประจักษ์ นับเป็นอีกหนึ่งผลงานที่ควรได้รับรางวัลสนับสนุนไม่น้อย

แนะนำไอเดียและเทคโนโลยีที่มีคอนไทยได้ที่ science@nationgroup.com

(มีภาพต่อค้ำหน้าหลัง)



ชุดศาลาบุรพาและชีวช้านาม



ชุดศาลาชมจันทร์



นายถาวร สุวรรณระยอง เจ้าของแนวคิดเฟอร์นิเจอร์จากขวดน้ำพลาสติก