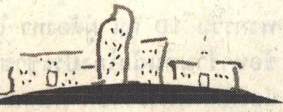


ปีที่ 26 ฉบับที่ 9314

9 กันยายน พุทธศักราช 2546 หน้า 18



Bangkok Waterworks

ดำเนินการในปี พ.ศ.2523 เพื่อทำการบำบัดน้ำเสียที่เกิดจากกองขยะอ่อนนุช ที่มีพื้นที่ประมาณ 580 ไร่ การบำบัดน้ำเสียใช้ระบบเคมี (Chemical Precipitation) โดยใช้เฟอร์ริคคลอไรด์ 40% ในการตกตะกอน ความสามารถในการบำบัดน้ำเสีย 2,400 ลูกบาศก์เมตร/วัน

4. โรงปรับปรุงคุณภาพน้ำพุทธมณฑลสาย 2

เมื่อปี พ.ศ. 2524 เพื่อบำบัดน้ำเสียจากเคหะชุมชนบางนา ที่มีพื้นที่ประมาณ 0.08 ตารางกิโลเมตร (50.9 ไร่)

การบำบัดน้ำเสียใช้ระบบเอเอส (Activated Sludge) แบบ Oxidation Ditch ความสามารถในการบำบัดน้ำเสีย 1,300 ลูกบาศก์เมตร/วัน

โครงการระบบบำบัดน้ำเสียนาตเล็ก ของกรุงเทพมหานคร (ตอนที่ 1)

ด้วยข้อจำกัดทางด้านงบประมาณ และความจำเป็นเร่งด่วนในการแก้ไขปัญหาการบำบัดน้ำเสียกรุงเทพมหานคร จึงได้มีโครงการก่อสร้างระบบบำบัดน้ำเสียนาตเล็กขึ้น ดังต่อไปนี้

1. โครงการปรับปรุงบึงมักกะสัน

เป็นโครงการในพระราชดำริ การบำบัดน้ำเสียใช้ระบบสระเติมอากาศ (Aerated Lagoon) โดยนำน้ำจากคลองสามเสนมาทำการเติมอากาศก่อนปล่อยลงสู่คลองแสนแสบ ความสามารถในการบำบัดน้ำเสีย 260,000 ลูกบาศก์เมตร/วัน

2. โรงปรับปรุงคุณภาพน้ำบึงพระราม 9

เป็นโครงการในพระราชดำริ โดยความร่วมมือระหว่างรัฐบาลญี่ปุ่น (JICA) สำนักงานทรัพย์สินส่วนพระมหากษัตริย์ กรมชลประทาน และกรุงเทพมหานคร โรงปรับปรุงคุณภาพน้ำตั้งอยู่ที่ ถนนพระราม 9 (ซอยพระรามเก้า 29) มีพื้นที่บริการประมาณ 53 ไร่ การบำบัดน้ำเสียใช้ระบบสระเติมอากาศ (Aerated Lagoon) โดยนำน้ำจากคลองลาดพร้าวช่วงต้นมาทำการเติมอากาศก่อนปล่อยลงสู่คลองลาดพร้าวช่วงปลาย ความสามารถในการบำบัดน้ำเสีย 134,400 ลูกบาศก์เมตร/วัน

3. โรงปรับปรุงคุณภาพน้ำอ่อนนุช

เริ่มก่อสร้างเมื่อปี พ.ศ.2520 และเปิด



การบำบัดน้ำเสียใช้ระบบสระเติมอากาศ (Aerated Lagoon) โดยนำน้ำเสียจากท่อระบายน้ำริมถนนเพชรเกษม มาทำการเติมอากาศ ก่อนปล่อยลงสู่คลองบางจาก ความสามารถในการบำบัดน้ำเสีย 2,700 ลูกบาศก์เมตร/วัน

นอกจากนี้ กรุงเทพมหานคร ได้มีโครงการรับโอนโรงปรับปรุงคุณภาพน้ำจากการเคหะแห่งชาติ มาดำเนินการจำนวน 12 แห่งดังนี้

1. โรงปรับปรุงคุณภาพน้ำเคหะชุมชนห้วยขวาง

ตั้งอยู่บริเวณเคหะชุมชนห้วยขวาง เริ่มดำเนินการโดยการเคหะแห่งชาติ เมื่อปี พ.ศ.2518 เพื่อบำบัดน้ำเสียจากเคหะชุมชนห้วยขวาง ที่มีพื้นที่ประมาณ 0.13 ตารางกิโลเมตร (82 ไร่)

การบำบัดน้ำเสียใช้ระบบเอเอส (Activated Sludge) แบบ Conventional Activated Sludge with Anaerobic Digester ความสามารถในการบำบัดน้ำเสีย 2,400 ลูกบาศก์เมตร/วัน

2. โรงปรับปรุงคุณภาพน้ำเคหะชุมชนบางนา

ตั้งอยู่บริเวณเคหะชุมชนบางนา เริ่มดำเนินการโดยการเคหะแห่งชาติ

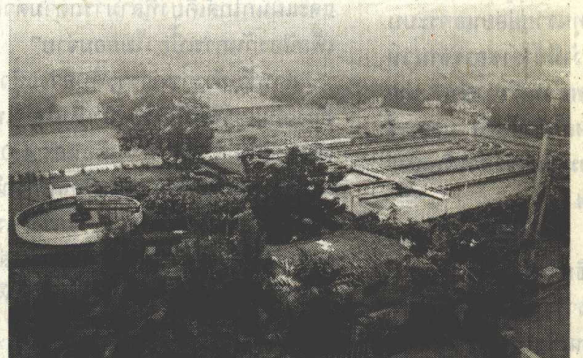
3. โรงปรับปรุงคุณภาพน้ำเคหะชุมชนคลองจั่น

ตั้งอยู่บริเวณเคหะชุมชนคลองจั่น เริ่มดำเนินการโดยการเคหะแห่งชาติ เมื่อปี พ.ศ.2522 เพื่อบำบัดน้ำเสียจากเคหะชุมชนคลองจั่น ที่มีพื้นที่ประมาณ 0.48 ตารางกิโลเมตร (306) ไร่

การบำบัดน้ำเสียใช้ระบบเอเอส (Activated Sludge) ความสามารถในการบำบัดน้ำเสีย 6,500 ลูกบาศก์เมตร/วัน

4. โรงปรับปรุงคุณภาพน้ำเคหะชุมชนรามอินทรา

ตั้งอยู่บริเวณเคหะชุมชนรามอินทรา



เริ่มดำเนินการโดยการเคหะแห่งชาติ เมื่อปี พ.ศ.2521 เพื่อบำบัดน้ำเสียจากเคหะชุมชนรามอินทรา ที่มีพื้นที่ประมาณ 0.08 ตารางกิโลเมตร (52 ไร่) การบำบัดน้ำเสียใช้ระบบเอเอส (Activated Sludge) แบบ Extended Aeration ความสามารถในการบำบัดน้ำเสีย 800 ลูกบาศก์เมตร/วัน

กองจัดการคุณภาพน้ำสำนักการระบายน้ำ

กทม 2 ถ.มิตรไมตรี แขวงดินแดง

เขตดินแดง กทม. 10400

โทร. 0-2246-0274

□□□□

