

น้ำตาลเมา

ดื่มมากดื่มบ่อยระวังโรคแทรกซ้อน



มองคุณภาพชีวิต

นายแพทย์สุวิทย์ เกียรติเสวี



ตาลเมา หรือกระแช่เป็นเครื่องดื่มโบราณพื้นบ้าน ด้วยภูมิปัญญาไทยท้องถิ่น ทำกันเองกันเองตามพื้นบ้านมาช้านาน เป็นของมีคณูหมายแต่ก็ยังมีหลม ๆ ซ่อน ๆ ทำกันอยู่ ส่วนใหญ่มักจะทำขึ้นในเทศกาลงานต่าง ๆ ครั้งคราว บางครั้งเจ้าหน้าที่ก็อนุโลมให้ ไม่ได้ทำการซื้อขายแต่อย่างใด ทำให้ยังมีให้เห็นประปรายอยู่ตามชนบท

น้ำตาลเมา ทำจากน้ำตาลหวานจากต้นตาล นำมาหมักกับดินและเกลือ ซึ่งมีรสขมทำให้ออกมาเป็นรสหวานอมขม หอมบริสุทธีไม่มีสารสังเคราะห์ใดเจือปน เป็นแบบธรรมชาติแท้ ๆ ซึ่งอาจทิ้งไว้ให้บูดเปรี้ยวขึ้นเองหรือใส่หัวเชื้อลงไปช่วยให้เกิดการย่อยสลายเป็นแอลกอฮอล์ขึ้นเมา ด้วยรสและกลิ่นที่หอมปน



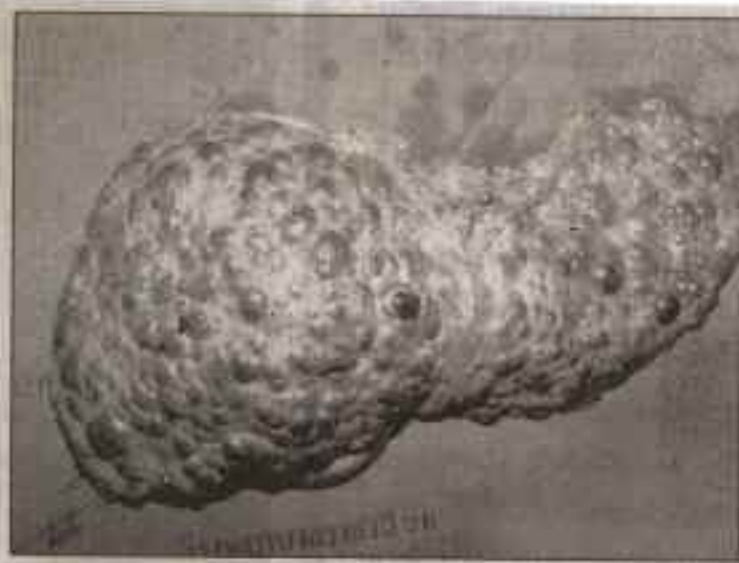
▲ ชาวบ้านจะปีนขึ้นต้นตาลใบตอนเย็น เอากระบอกไม้ไผ่ไปรองน้ำตาลไว้รุ่งเช้า ค่อยขึ้นไปเก็บ ภาพจากโพสต์ทูเดย์



▲ ชาวบ้านท้องถิ่นร่วมวงกันสังสรรค์ดื่มน้ำตาลเมาจากโอกาสเพื่อการจับมือสมัครเล่น



▲ นายใหญ่ จันทร์สมบัติ อดีตผู้ผลิตน้ำตาลเมาเมื่อมีจำเนงศ



A โรคแทรกซ้อนของสุราเชื่อว่าอาจทำให้ตับแข็งและกลายเป็นมะเร็งได้

แอลกอฮอล์จะทำให้เลือดในร่างกายมีคาวง ปะเสถียร ตัวกระดูกจะอ่อนแอลงที่นั่นที่นั่นว่าที่จริงแล้วน้ำตาลเมาที่คิดเหล้าชนิดหนึ่งนั่นเอง

เมื่อข้าพเจ้ากลับบ้าน ต.ท่าน้ำอ้อย อ.พยุหะคีรี จ.นครสวรรค์ ครั้งใดเมื่อมีโอกาสจะชอบไปเดินตามท้องนา ทัศนวิสัยมีทัศนภาพมาก เข้า ๆ จะเห็นคนเป็นชื่อบนยอดตาดด้วยตนเองไม่ใ้ผู้ใดคิดต่อกับหลายสิ่งไม่ดีที่คิดกับต้นตาด จะไม่เอากรรมอกไม่ใ้ที่รองน้ำตาลจากที่ไปแควนตรงวงตาดที่ป่าดไว้เมื่อเย็นวานนี้ ได้น้ำตาลแต่ละต้นเกือบเต็มกระบวย สองรถก็มีคู่เป็นน้ำตาลหวานบริสุทธิ์หอมกรุ่น รสหวานชื่นใจ

นายใหญ่ จันทร์สมบัติ วัย 79 ปี อดีตเคยทำน้ำตาลเมาสำหรับไว้เลี้ยงแขกในเทศกาลงานมงคลต่าง ๆ ไม่ได้ซื้อขายแต่อย่างใด เสาให้ฟังว่า จุดเด่นที่ทำให้คนหันมาบริโภครสชาติของน้ำตาลเมงูเพราะ

ถึงแก่เกอที่มีรสกลม เหอมกลับเป็นพอนอย่างใจจนหอม กระบอกไม้ไผ่ตอนจะโปรยน้ำตาลก็เผาให้แห้งจนกลับไม้ไผ่ออก มารวมกับน้ำตาลหวานใส่ลงในโถแล้วทิ้งไว้สักคืน กลายเป็นน้ำตาลเมาที่รสหอมหวานบริสุทธิ์ดีแล้ว กระทั่งมีตราใบงอนพนาได้อย่างดี

น้ำตาลเมา หรือเหล้าดื่มครั้งคราวเล็ก ๆ น้อย ๆ ตามเทศกาลงานหรือสังสรรค์เพื่อนฝูงก็ไม่พามีข้อห้ามอะไร นอกจากคนที่เมจดื่มแล้วใจสั่น ไม่สบาย หน้าแดงมาก เวียน

ศีรษะ นอนไม่หลับก็ควรหลีกเลี่ยงเสีย

ส่วนผู้ที่ดื่มมาก ดื่มบ่อย หรือดื่มจนติดแล้ว

โรคภัยไข้เจ็บย่อมตามมาแน่นอน โรคที่เห็นกับตาคือเรื่องการขับถ่ายคอบเมา จะทำให้เกิดอุจจาระแข็งหรือไม่มีตัวอย่างให้ไม่เหมาะตลอดเช่นในวันสงกรานต์หรือปีใหม่

ระยะยาว ผลเสียต่อสุขภาพร่างกายมี

มากมายเกินจะกล่าวได้หมด ที่สำคัญและพบกันบ่อยคือ เวียงตับ ฤทธิ์ของแอลกอฮอล์จะสะสมค่อยทำลายตับ ลงท้ายอาจทำให้เป็นโรคตับแข็ง แลกลายเป็นมะเร็งต่อม

น้ำตาลเมา เป็นภูมิปัญญาคนไทยตามชน

บทที่ส่วนใหญ่ทำกันเองเป็นของพื้นบ้านในวันมงคล การดื่มครั้งคราวเพื่อการเฉลิมฉลองเป็นสิ่งที่ดี แต่หากนานเข้าสุขภาพเข้ามเปลี่ยนเป็นเหล้าเมงูจะทำให้อันตรายต่อสุขภาพได้