

วันจันทร์ที่ 1 พฤศจิกายน พุทธศักราช 2547 ปีที่ 27 ฉบับที่ 9732 หน้า 18

ขยะผลิตไฟฟ้า

ขณะนี้ขยะอยู่เป็นจำนวนมากทั่วประเทศ ทำให้ถึงไม่มีการนำขยะเหล่านี้ มาใช้ให้เกิดประโยชน์บ้าง

ตอบ

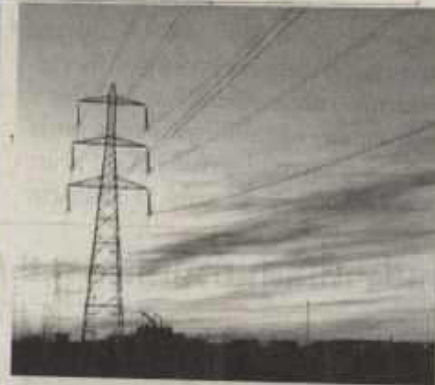
ปัจจุบันจะพบได้ว่าประเทศไทยประสบปัญหาจากภาวะการกำจัดขยะซึ่งในแต่ละปีประชาชน 1 คน จะก่อให้เกิดขยะสูงถึง 220 กิโลกรัม และประชาชนในประเทศทั้งหมดปัจจุบัน 64 ล้านคนก็จะก่อให้เกิดปริมาณขยะสูงถึงปีละ 14.2 ล้านตัน ซึ่งหากไม่มีการดำเนินการใดๆ ขยะเหล่านี้ ย่อมก่อให้เกิดปัญหามลพิษและสิ่งแวดล้อมที่จะตามมา รวมทั้งหากใช้วิธีการกำจัดขยะแบบทั่วไป จำเป็นต้องใช้เงินในจำนวนที่สูงมาก

อย่างไรก็ตาม ได้มีการศึกษาว่าหากนำขยะทั้งหมด 14.2 ล้านตัน มาผลิตเป็นพลังงาน เพื่อเป็นกระแสไฟฟ้า จะสามารถผลิตไฟฟ้าได้สูงเทียบเท่ากับโรงไฟฟ้าขนาดใหญ่ 1,100 เมกะวัตต์ ซึ่งนอกจากเป็นการลดภาระของประเทศในการกำจัดขยะจำนวนมากแล้ว



ยังช่วยรักษาสิ่งแวดล้อมให้ดียิ่งขึ้นด้วย

โดยที่ผ่านมากกระทรวงพลังงานได้มีการสนับสนุนโครงการ "เปลี่ยนขยะเป็นพลังงาน" ให้แก่เทศบาลนครเชียงใหม่ โดยการนำขยะและวัสดุเหลือใช้กลับมาใช้ใหม่ ซึ่งโครงการดังกล่าวได้รับการอนุมัติจากคณะรัฐมนตรีเมื่อวันที่ 13



มกราคม 2547 ที่ผ่านมา ใช้งบประมาณทั้งสิ้น 1,900 ล้านบาท

และเมื่อเร็วๆ นี้กระทรวงพลังงานได้รับเกียรติเป็นสักขีพยานในการลงนามสัญญาระหว่างเทศบาลนครเชียงใหม่กับบริษัท SEPCO จำกัด (มหาชน) จากประเทศอังกฤษ ในโครงการเปลี่ยนขยะเป็นพลังงาน มีปริมาณขยะที่เกิดจากเทศบาลนครเชียงใหม่และเทศบาลใกล้เคียงจำนวน 400 ตันต่อวัน หรือประมาณ 150,000 ตันต่อปี ซึ่งสามารถนำมาผลิตเป็นกระแสไฟฟ้าจากขยะได้จำนวนถึง 10 เมกะวัตต์ ทำให้มีกระแสไฟฟ้าใช้ในเขตเทศบาลนครเชียงใหม่

สำหรับกระบวนการทำงานของเครื่องจักร จะนำขยะที่ได้มาฝังด้วยไอน้ำ

ที่มีความร้อนสูงถึง 160 องศาเซลเซียส เป็นเวลา 90 นาที เพื่อฆ่าเชื้อโรคต่างๆ ที่สูงกว่ามาตรฐานของโรงพยาบาล ซึ่งก่อนที่จะมีการเทศขะออกมานั้น จะต้องมีการควบคุมให้ความดันระหว่างภายในและภายนอกถังให้เท่ากัน ด้วยการปล่อยไอน้ำออกจากถัง ซึ่งเมื่อไอน้ำเหล่านี้



กระทบกับความเย็นจะกลายเป็นน้ำที่สะอาดและสามารถนำมาดื่มได้ โดยไม่มีกลิ่น เชื้อโรค หรือฝุ่นผง แต่อย่างใด

ขณะที่ด้านขยะที่ถูกลำเลียงออกมา จะผ่านการแยกขยะประเภทต่างๆ ซึ่งจำพวกสารอินทรีย์ที่ถูกย่อยเป็นผงจะเป็นฝอยคล้ายกากมะพร้าว หรือเศษดิน ที่เรียกว่า Refuse Derive Fuel (RDF) โดยเป็นเชื้อเพลิงที่สะอาดปราศจากมลพิษ และนำไปใช้เพื่อผลิตไฟฟ้าได้

ทั้งนี้ การนำขยะหรือวัสดุที่เหลือใช้มาผลิตไฟฟ้า ถือว่าเป็นการใช้ประโยชน์จากสิ่งเหลือใช้จากทรัพยากรอย่างคุ้มค่าที่สุด ซึ่งนอกจากเป็นการจัดเก็บ และการทำลายขยะด้วยเทคโนโลยีที่ดีด้านหนึ่งแล้ว ยังทำให้ชุมชนมีไฟฟ้าใช้ และช่วยลดปัญหาต่อสิ่งแวดล้อมอีกด้วย



สำนักงานนโยบายและแผนพลังงาน (สนท.)
www.eppo.go.th เบอร์โทรศัพท์ 0-2612-1555 ต่อ 503

ตู้ ปณ. 55

ปณ.55 งามวงศ์วาน กทม. 11001