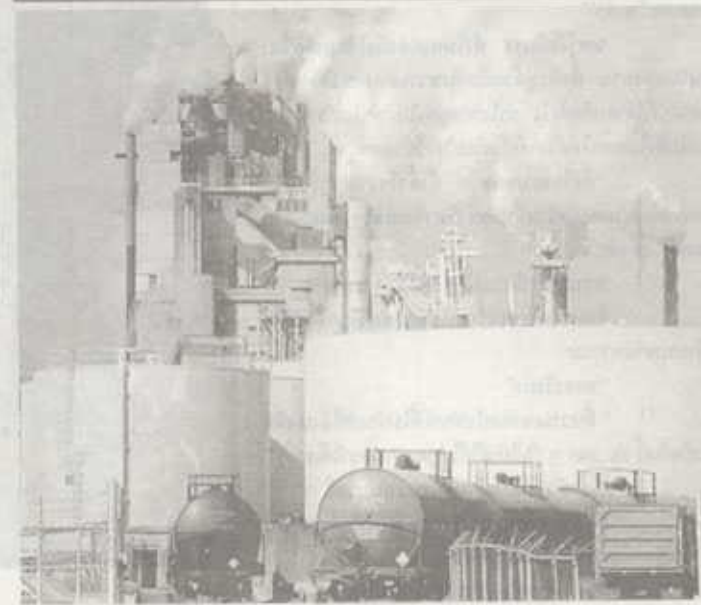


กระบวนการผลิตในโรงงานอุตสาหกรรม ที่มีผลต่อชุมชนและสิ่งแวดล้อม

ก กระบวนการผลิตในโรงงานอุตสาหกรรมล้วนมีอันตรายแทบทุกกระบวนการ บางอุตสาหกรรมมีอันตรายต่อผู้ปฏิบัติงานแล้วยังส่งผลกระทบต่อผู้สังเวยแวดล้อมรวมทั้งชุมชนภายนอก หากไม่ตระหนักหรือรู้ไม่เท่าทันหรือไม่มีความรู้ความเข้าใจ ก็จะไม่สามารถหาวิธีป้องกันที่เหมาะสมได้ คนงานหรือประชาชนที่อาศัยอยู่ใกล้เกี่ยวข้องกับอุตสาหกรรมต่าง ๆ ที่ก่อให้เกิดมลพิษควรต้องรับรู้ว่าสถานที่ที่ตนทำงานหรือในบริเวณชุมชนที่อาศัยอยู่นั้น มีสารมลพิษที่เป็นอันตรายประเภทใดอยู่ และมลพิษเหล่านั้นสามารถก่อให้เกิดโรคต่าง ๆ แล้วจะมีอาการหรือมีผลต่อระบบต่าง ๆ ของร่างกายอย่างไร ซึ่งจะเป็นประโยชน์ต่อการรักษาและเฝ้าระวังสำหรับโรคภัย ๆ ต่อไป

ก๊าซพิษหรือไอกรด ที่เกิดจากอุตสาหกรรมต่าง ๆ สามารถทำให้เกิดโรคจากก๊าซพิษหรือไอกรด ซึ่งจะมีผลต่อระบบหายใจเมื่อได้รับปริมาณมากในช่วงเวลาสั้น ๆ จะมีอาการจาม น้ำมูกไหล เชื้อจมูกอักเสบ หายใจขัด ปวดอักเสบ แต่ถ้าได้รับปริมาณน้อยเป็นเวลานาน ๆ ซึ่งมักจะเกิดกับประชาชนใน



ตัวอย่างอุตสาหกรรมที่ก่อให้เกิดก๊าซพิษหรือไอกรด ดังนี้

ซัลเฟอร์ไดออกไซด์	ไนโตรเจนไดออกไซด์
1. อุตสาหกรรมถลุงแร่	1. อุตสาหกรรมปุ๋ย
2. อุตสาหกรรมกระดาษและเยื่อไม้	2. อุตสาหกรรมผลิตสารเคมี
3. อุตสาหกรรมปิโตรเคมี	3. อุตสาหกรรมวัตถุระเบิด
4. อุตสาหกรรมผลิตกรดกำมะถัน	4. งานโลหะ, งานเชื่อม
5. อุตสาหกรรมที่ใช้ถ่านหินชนิดที่มีกำมะถันมาก เช่น ใช้ถักเส้นใยหรือเส้นใย	

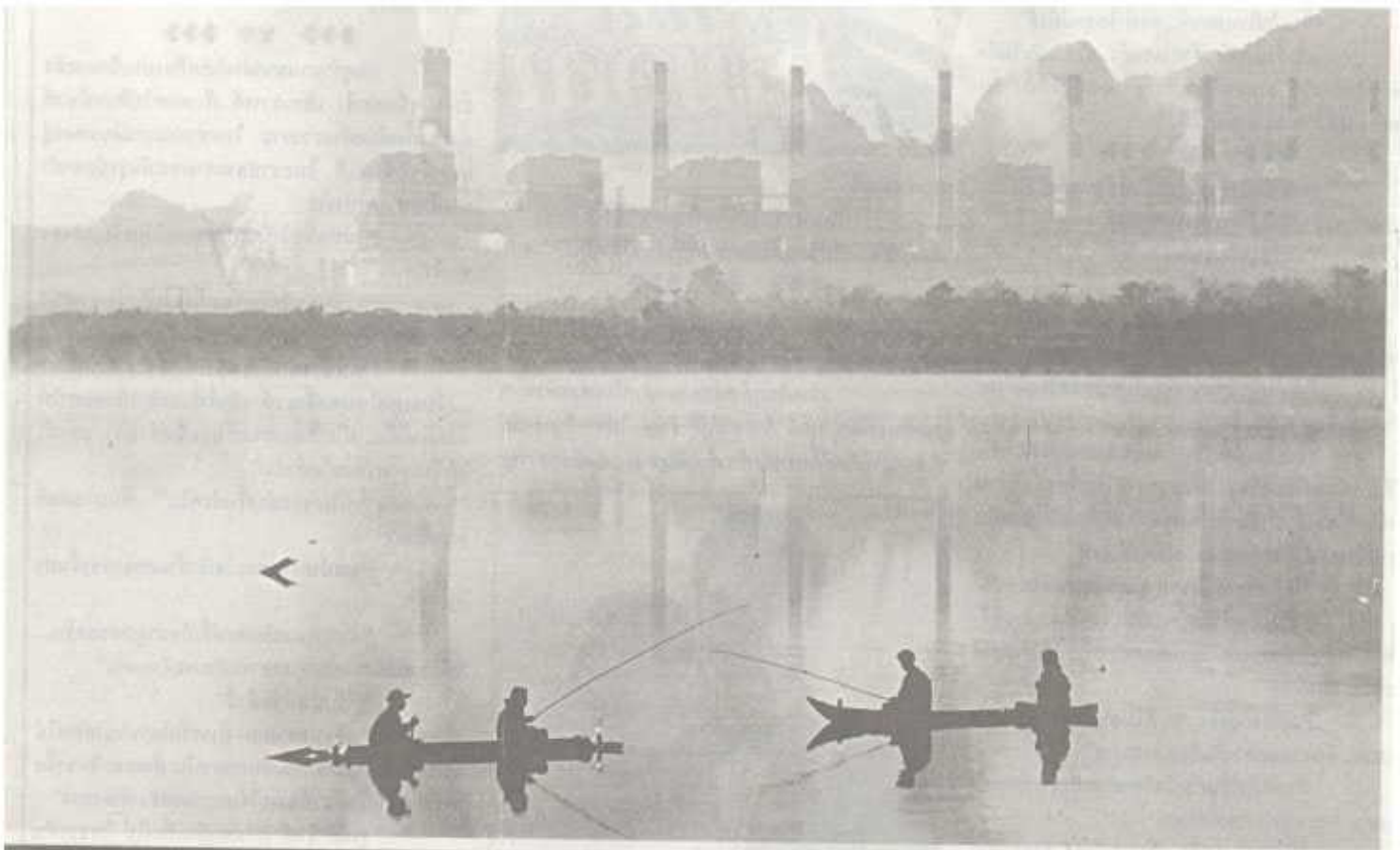
ชุมชนจะมีผลต่อระบบหายใจมีอาการหลอดลมอักเสบเรื้อรัง ไอมีเสมหะ เป็นโรคภูมิแพ้คล้ายโรคหืด

สารระเหยและตัวทำละลายอินทรีย์ สามารถทำให้เกิดโรคจากพิษสารระเหยและตัวทำละลายอินทรีย์ ซึ่งหากได้รับปริมาณมากในช่วงเวลาสั้น ๆ จะมีผลระบบต่าง ๆ ของร่างกาย เช่น ระบบทางเดินอาหาร ระบบหายใจ ระบบประสาท กล่าวคือ มีอาการคลื่นอาหารยาก แน่น จุก เสียสติ แสบจมูก แสบคอ เชื้อราในโพรงจมูกแดง แน่นหน้าอก ปวดอักเสบ คลื่นไส้ อาเจียน และหมดสติ การทำงานของตับไตล้มเหลว แต่ถ้าได้รับปริมาณน้อยเป็นเวลานาน

ตัวอย่างอุตสาหกรรมที่ก่อให้เกิดสารระเหยและตัวทำละลายอินทรีย์

ฟอร์มาลดีไฮด์	สไตรีน	ไตรคลอโรเอทิลีน	เอ็นเอ็กเซน
1. อุตสาหกรรมน้ำยาฆ่าเชื้อ	1. อุตสาหกรรมเส้นใย	1. อุตสาหกรรมผลิตสี	1. อุตสาหกรรมผลิตรองเท้า
2. อุตสาหกรรมพลาสติก	2. อุตสาหกรรมโพลีเมอร์	2. อุตสาหกรรมกาว	2. อุตสาหกรรมกาวซีเมนต์
3. อุตสาหกรรมถ่ายภาพ	3. อุตสาหกรรมผลิตโพธิเอสเตอร์เรซิน เช่น พลาสติกใส	3. อุตสาหกรรมน้ำยาดับเพลิง	3. อุตสาหกรรมเสื่อกันฝน
4. อุตสาหกรรมผลิตซีซีเอ็ม		4. อุตสาหกรรมผลิตโพอิไวนิลคลอไรด์ (PVC)	4. อุตสาหกรรมน้ำมันพืช
5. อุตสาหกรรมทำยาง			5. อุตสาหกรรมเครื่องเรือน
6. อุตสาหกรรมสิ่งทอ			6. งานวิเคราะห์ในห้องปฏิบัติการ
7. อุตสาหกรรมเฟอร์นิเจอร์			[คุยกันหลัง]

นานจะมีผลต่อระบบทางเดินอาหาร ระบบหายใจ ระบบประสาท กล่าวคือ จะมีอาการคลื่นอาหารยาก อาหารไม่ย่อย เชื้อราในโพรงจมูกอักเสบ ไอ แน่นหน้าอก หายใจขัด อ่อนเพลีย ปวดศีรษะ อ่อนแรง ความจำเสื่อม กล้ามเนื้อฝ่อลีบ ในหญิงมีครรภ์จะคลอดบุตรก่อนกำหนดหรือคลอดบุตรพิการแต่กำเนิด โลหะหนัก เป็นสารพิษอีกชนิดหนึ่งที่มีอันตรายสามารถก่อให้เกิดโรคจาก



ตัวอย่างอุตสาหกรรมที่ก่อให้เกิดโลหะหนัก

ตะกั่วอินทรีย์	สารหนู	แคดเมียม
1. อุตสาหกรรมเหมืองแร่ตะกั่ว	1. อุตสาหกรรมผลิตสารกำจัดศัตรูพืช	1. อุตสาหกรรมผลิตโลหะผสมโคโรเมียม
2. อุตสาหกรรมถลุงแร่ตะกั่ว	2. อุตสาหกรรมชุบโลหะ	2. อุตสาหกรรมเชื่อมโลหะ
3. อุตสาหกรรมผลิตแบตเตอรี่รถยนต์	3. อุตสาหกรรมถลุงแร่	3. อุตสาหกรรมชุบโลหะ
4. อุตสาหกรรมผลิตเครื่องประดับโลหะ	4. อุตสาหกรรมหล่อโลหะ	4. อุตสาหกรรมรถยนต์
5. อุตสาหกรรมผลิตชิ้นส่วนอิเล็กทรอนิกส์และคอมพิวเตอร์	5. อุตสาหกรรมผลิตสีอ้อม	5. อุตสาหกรรมฟอกหนัง
6. อุตสาหกรรมสี	6. อุตสาหกรรมผลิตโลหะผสม	6. อุตสาหกรรมย้อมผ้า
7. อุตสาหกรรมตู้ซ่อมเรือ, ซ่อมรถยนต์	7. อุตสาหกรรมผลิตน้ำยาถอนขนเนื้อไม้	
8. อุตสาหกรรมผลิตท่อแผ่นโลหะ, ชุบโลหะ	8. อุตสาหกรรมพิมพ์ลายผ้า	
9. อุตสาหกรรมการพิมพ์, หล่อตัวพิมพ์	9. อุตสาหกรรมเครื่องปั้นดินเผา	
10. อุตสาหกรรมผลิตกระสุนปืน		

พิษโลหะหนัก ซึ่งหากได้รับปริมาณมากในช่วงเวลาสั้น ๆ จะมีผลต่อระบบต่าง ๆ ของร่างกาย เช่น ระบบทางเดินอาหาร ระบบประสาท ระบบหายใจ และระบบขับถ่าย กล่าวคือ จะมีอาการคลื่นไส้ ท้องเดิน กระวนกระวาย เวียนศีรษะ เพื่อคลื่น ชัก หมดสติ ปวดบวม การทำงานของไตล้มเหลว แต่ถ้าได้รับปริมาณน้อยเป็นเวลานานจะมีผลต่อระบบทางเดินอาหาร ระบบประสาท ระบบหายใจ และระบบเลือด กล่าวคือ จะมีอาการปวดท้องรุนแรง คลื่นไส้ ชัก หมดสติ เกิดมะเร็งปอด มะเร็งผิวหนัง เกิดภาวะโลหิตจาง การทำงานของไตผิดปกติ.