

ข่าวมาตีเฟย์

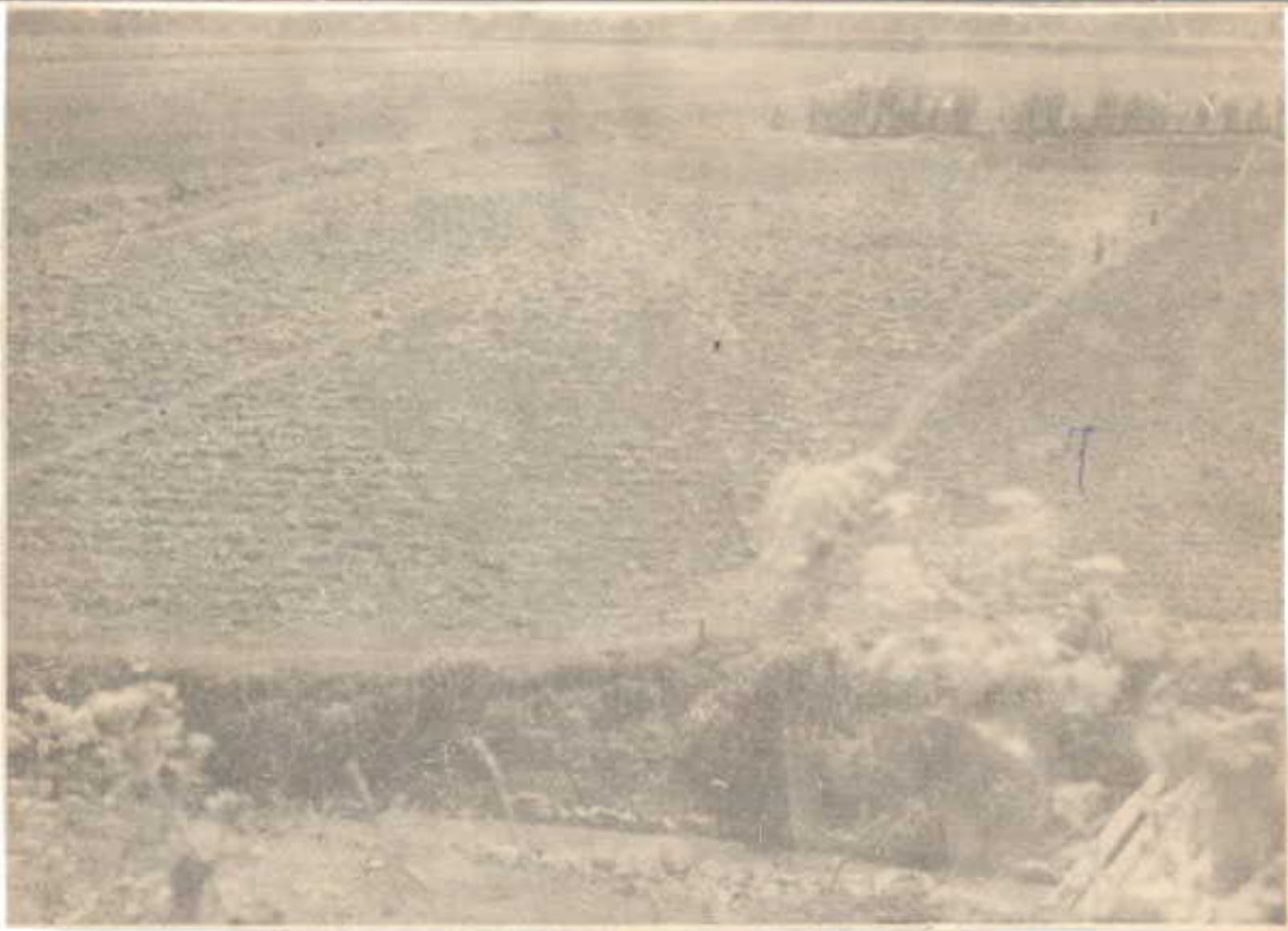
ก 773

วันศุกร์ที่ ๘ กรกฎาคม พ.ศ. ๒๕๒๕

ปีที่ ๓๓ ฉบับที่ ๘๕๕๘

หมู่บ้านหวาน "สตีเวีย" ความหวัง จะเป็นพืชเศรษฐกิจ

สถาปัตย์ ปราณี



ประวัติความเป็นมา

หญ้าหวาน หรือ สตีเวีย เป็นพืชที่โบมิรสหวานตามธรรมชาติ จึงใช้แทนน้ำตาลได้ดินเดิมหรือแหล่งกำเนิดของหญ้าหวาน สตีเวีย อยู่ที่ประเทศปารากวัยและบราซิล หญ้าสตีเวียเป็นพืชที่ขึ้นเองตามธรรมชาติ ถ้าโตเต็มที่ก็เป็นพืชยืนต้น ชาวพื้นเมืองในประเทศทั้งสองที่กล่าวมาแล้ว ได้นำเอาหญ้าสตีเวียมาใช้แทนน้ำตาล เมื่อประมาณ 100 ปีเศษ มาแล้ว

หญ้าสตีเวีย ได้นำเข้ามาทดลองปลูกและวิจัยเป็นครั้งแรกในประเทศไทย เมื่อปี พ.ศ. ๒๕๒๐ ในเนื้อที่ประมาณ ๑๐ ไร่ที่นิคมสร้างตนเองเทพา จังหวัดสงขลา โดยนายเค อีชี ยากิ ชาวญี่ปุ่น ซึ่งเป็นหัวหน้าศูนย์วิจัยพืชสตีเวียประจำประเทศไทย และเป็นกรรมการผู้จัดการบริษัทสยาม สตีเวีย จำกัด ด้วย ในขณะเดียวกันก็ได้นำไปปลูกเพื่อวิจัยในประเทศมาเลเซีย อินโดนีเซีย ไต้หวันและเกาหลี แต่ผลปรากฏว่า การปลูกหญ้าสตีเวียที่นิคมสร้างตนเองเทพาได้ผลดีกว่าการปลูกในประเทศที่กล่าวมาแล้ว กล่าวคือ หญ้าสตีเวียซึ่งปลูกที่นิคมสร้างตนเองเทพา มีความเจริญงอกงามดี มีความหวานสูง จึงถือได้ว่าการทดลองประสบความสำเร็จได้เคยนำหญ้าสตีเวียไปปลูกขยายพันธุ์ ทางภาคเหนือที่จังหวัดเชียงใหม่ ทั้งบนที่สูงและที่ราบแต่ความ หวาน น้อยกว่าการปลูกที่นิคมสร้างตนเองเทพามาก เมื่อเร็ว ๆ นี้ บริษัท สยามสตีเวีย จำกัด ได้นำหญ้าสตีเวียไปทดลองปลูกที่มณฑลกวางตุ้ง ประเทศสาธารณรัฐประชาชนจีน โดยเรียกพันธุ์หญ้าสตีเวียที่นำไปปลูกนี้ว่า "พันธุ์นิคมเทพา"

ประโยชน์ และ เหตุผล ที่นำหญ้าสตีเวียมาแทนน้ำตาล

แต่เดิมน้ำตาลเป็นสิ่งเดียว

ที่ให้รสหวานซึ่งมนุษย์ไม่อาจขาดได้ทั้งในปัจจุบัน และ อนาคต แต่ถ้ามนุษย์ได้รับรสหวาน จาก น้ำตาลมากเกินไปก็จะทำให้อ้วนและ อาจทำให้เกิดโรคเบาหวาน โรคหัวใจ และโรคอื่น ๆ ดังนั้น คนเราจึงต้องการรสหวานชนิดอื่น ซึ่งไม่มีแคลอรีหรือบี

แคลอรีน้อย เพื่อป้องกันมิให้เกิดโรคต่างๆ ดังกล่าวแล้ว ดังนั้น จึงได้มีการค้นคว้าวิจัย เพื่อสกัดความหวานจากสาร วิทยาศาสตร์ เช่น แซคา ซิน (Saccharin) มาใช้แทนน้ำตาล โดยผสมในยาและอาหาร แต่ก็อาจมีอันตราย คือ เกิดเป็นโรคมะเร็งได้ ต่อมา วงการแพทย์จึงเห็นว่าควรใช้หญ้าสตีเวียมาแทนสารวิทยาศาสตร์ดังกล่าวแล้ว เพราะ

เป็นพืชที่โบมิรสหวานมากกว่า น้ำตาล ๓๐๐ เท่า แต่ไม่มีแคลอรี คนที่เป็นโรคเบาหวาน โรคความดันโลหิตสูง และผู้ที่ไม่สามารถรับความหวานจากน้ำตาลได้ ถ้าได้รับความหวานซึ่งสกัดจากหญ้าสตีเวียก็ จะไม่เป็นอันตรายต่อร่างกาย

ปัจจุบันได้มีการ นำเอา หญ้า หวาน หรือ สตีเวีย มา ใช้ ในวงการ อุตสาหกรรม หลายประเภท เช่นการทำไอศกรีม ชอคโกแลต หมากฝรั่ง ขนมขี้ผึ้ง เครื่องกระป๋อง การทำน้ำปลา สุรา การผสมยา อาหารสัตว์ และใช้บริโภคในครอบครัว เป็นต้น นับว่า หญ้าสตีเวียเป็นสิ่งให้รสหวานที่ดีที่สุด

การปลูก

- ปลูกได้ ๕ ครั้งในรอบปี อายุตั้งแต่ปลูกถึงเก็บเกี่ยว ๒ เดือน
- ยกร่องทำเป็นแปลงปลูก เช่นเดียวกับการปลูกพืชผักสวนครัว
- รดน้ำในแปลง ปลูก ทั้ง ก่อน

หลังการปลูก

- ใช้ต้นกล้าพันธุ์ ที่เพาะจากเมล็ดไว้ล่วงหน้า ความสูงประมาณ ๓-๕ นิ้ว

- ปลูกต้นกล้าสตีเวีย ลงไปในแปลงปลูกในแนวนานกับนิ้วมือเพื่อมิให้รากได้รับความกระทบกระเทือนขณะที่ปลูกลงไปในดิน

(ขอให้ดูภาพการสาธิตปลูกหญ้าสตีเวีย)

การส่งเสริมปลูกหญ้าสตีเวียในนิคมสร้างตนเอง

กรมประชาสัมพันธ์ กำลังขยายการส่งเสริมในนิคมสร้างตนเองเทพา และนิคมสร้างตนเองรัตภูมิ ซึ่งอยู่ใกล้เคียงกันและมีภูมิอากาศเหมือนกัน นอกจากนี้ จะขยายการส่งเสริมไปยังนิคมสร้างตนเองภาคตะวันออกอีก ๕ แห่ง ได้แก่ นิคมฯ โนนสัง นิคมฯ ห้วยหลวง จังหวัดอุดรธานี นิคมฯ ลำไผ่ น้อย จังหวัดอุบลราชธานี นิคมฯ เขื่อนอุบลรัตน์ จังหวัดขอนแก่น และนิคมฯ ลำปาว จังหวัดกาฬสินธุ์ ทั้งนี้ โดยศูนย์วิจัยพืชสตีเวียที่

นิคมฯ เทพา จะดำเนินการฝึกอบรมและสาธิต
วิธีการปลูกให้แก่เจ้าหน้าที่ส่งเสริมการเกษตร
นิคมในโครงการเป็นเวลา ๗ วัน หลังจากนั้น
ก็จะมอบต้นกล้าพันธุ์ สติเวีย ให้นำไปปลูกที่
นิคมฯ และขยายพันธุ์ ไปสู่สมาชิกนิคมต่อไป

ความคาดหวัง

เป็นที่คาดหวังได้ว่า หญ้าหวาน
หรือพืชสติเวีย จะเป็นพืชเศรษฐกิจที่
สามารถ ช่วย ให้สมาชิก นิคม มังงาน ทำ
ตลาดบิ๊และมียรายได้เพิ่มขึ้น และจะ
เป็นพืชที่แพร่หลายอยู่ในความต้องการ
ของตลาดต่อไป.