

ปีหน้าโลกไม่ร้อน ด้วยมือเรา

กั การหลักที่ทำให้เกิดปัญหาโลกร้อน คือ ภาคพลังงาน ประเทศที่ปล่อยพลังงานออกมาทำลายบรรยากาศโลกมากที่สุดคือ สหรัฐอเมริกา ปล่อย 26 ของการปล่อยพลังงานทั้งหมด รองลงมาคือ จีน ปล่อย 19 แต่คาดว่า ประมาณปี 2552 จีนจะแซงหน้าอเมริกา

ส่วนประเทศไทยแม้จะปล่อยเพียง ปล่อย 1 แต่ถ้าคิดเป็นปริมาณมากถึง 7,000 ลูกบาศก์เมตรต่อปีโดยอัตราเฉลี่ยของการปล่อยก๊าซคาร์บอนไดออกไซด์ต่อคนยังสูงถึง 4.2 ตันต่อปี ซึ่งสูงกว่าประเทศจีน (3.8 ตัน) อินโดนีเซีย (1.7 ตัน) และอินเดีย (1.2 ตัน)

เริ่มต้นศักราชใหม่ เรื่องเก่าที่ยังเป็น กระแสร้อนอย่างภาวะโลกร้อนยังอยู่ และดูเหมือนจะเกิดภาวะวิกฤติขึ้นเรื่อย ๆ ทั้งสภาพอากาศที่แห้งแล้ง ร้อนจัด หรือฝนตกหนักจน น้ำท่วม ในปีหน้าเราจะได้พบเจออีกแน่นอน

ในรอบปีที่ผ่านมา กลุ่มกรีนพีซได้ จัด **คู่มือแก่วิกฤติโลกร้อน** ขึ้นโดยมีผลงาน การวิจัยการใช้พลังงานในภาคต่าง ๆ เพื่อให้รู้ ค่าการสูญเสียพลังงานที่แปลงมาเป็นตัวเลข จะได้เห็นผลลัพท์อันน่าตกใจ แต่เราก็สามารถ ลดอุณหภูมิของโลกได้ด้วยมือเราจริง ๆ ด้วยการปรับเปลี่ยนพฤติกรรมวิถีชีวิตแบบสุข

สบายลงบ้าง ...เริ่มต้นจากที่บ้าน เพราะเครื่องใช้ไฟฟ้าจำนวนมากในบ้านใช้พลังงานมากเกินไปจนเกิดความจำเป็น แม้ว่าเราจะปิดสวิตซ์แล้วก็ตาม....

เมื่อกำลังมองหาเครื่องใช้ไฟฟ้า ควรซื้อผลิตภัณฑ์ที่มีประสิทธิภาพทางพลังงานมากที่สุด มองหาผลิตภัณฑ์ที่มีเครื่องหมายประหยัดพลังงาน

ผลิตภัณฑ์ใหม่ ๆ ควรจะมีสวิตซ์ เปิด-ปิด เพื่อตัดการใช้พลังงานจากแหล่งจ่ายกระแสไฟฟ้า หรือใช้พลังงานไม่มากกว่า 1 วัตต์ ในโหมดสแตนด์-บาย

ลดการสูญเสียพลังงานในโหมด สแตนด์-บาย เครื่องเสียงระบบไฮ-ไฟ โทรทัศน์ เครื่องบันทึกวิดีโอ

เครื่องคอมพิวเตอร์ตั้งโต๊ะและ อุปกรณ์พ่วงต่าง ๆ ที่ติดมาด้วย ยังคงมีการใช้ไฟฟ้าแม้ว่าจะอยู่ในโหมดสแตนด์-บาย ค่าใช้จ่ายในครัวเรือนอาจสูงถึง 4,000 บาทต่อปี ถ้าไม่ดึงปลั๊กออก ก็ใช้ปลั๊กเสียบพ่วงที่ตัดไฟด้วยตัวเอง

ให้เครื่องคอมพิวเตอร์หยุดทำงาน บ้าง ปรับไปที่ "idle" เมื่อเราไม่ใช้คอมพิวเตอร์จะใช้ไฟฟ้าน้อยมากในสถานะนี้ และดึงปลั๊กออกจากตัวป้อนไฟเมื่อเราปิดมัน อย่างไรก็ตาม

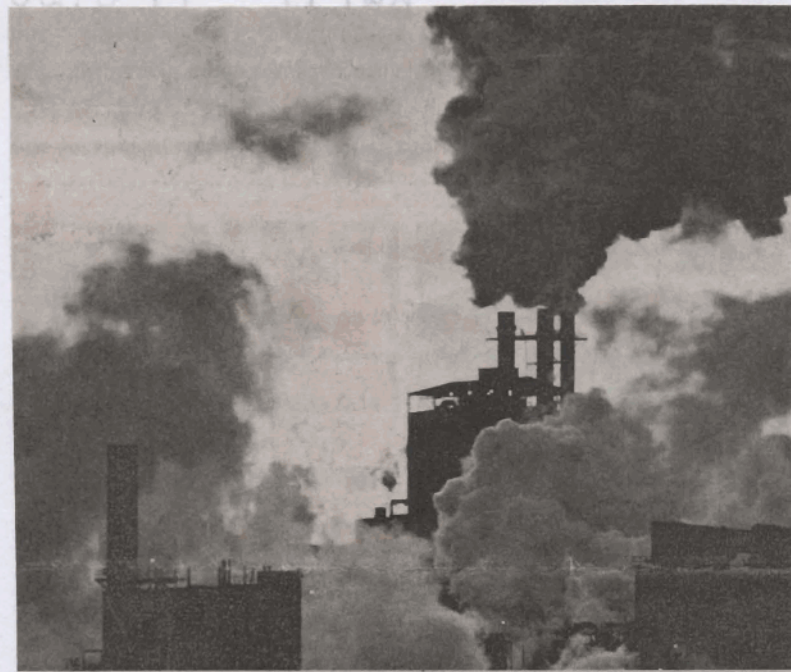
ก็ดี จอภาพและคอมพิวเตอร์โน้ตบุ๊กในปัจจุบันมีประสิทธิภาพทางพลังงานมาก

อย่าเสียบตัวประจุไฟและแปลงไฟทิ้งไว้ มันจะยังคงใช้ไฟฟ้าแม้ว่าจะไม่มีการใช้งาน ในบางกรณี แต่ไม่เสมอไป เราสามารถบอกได้โดยรู้สึกว่าการชาร์จขึ้น ดังนั้น ควรถอดปลั๊กเครื่องประจุแบตเตอรี่โทรศัพท์มือถือ เครื่องเล่น MP3 กล้องดิจิทัล หม้อแปลง

สำหรับหลอดฮาโลเจน รวมถึงอุปกรณ์ครัวเรือนอื่น ๆ

ในระดับโลก การใช้พลังงานที่สอดคล้องกับการติดตั้งแสงสว่างอย่างมีประสิทธิภาพ ทำให้เราไม่จำเป็นต้องสร้างโรงไฟฟ้าถ่านหิน 85 โรง ซึ่งจะลดการปล่อยก๊าซคาร์บอนไดออกไซด์มากกว่า 500 ล้านตัน (เท่ากับปริมาณการปล่อยคาร์บอนไดออกไซด์

ES18 A PA 0121



(សំណាកទី១៦)

ออกมาจากประเทศแคนาดาทั้งหมด)

ใช้หลอดประหยัดไฟ ช่วยลดการใช้พลังงานลงมากถึงร้อยละ 80 (ค่าเดือน : หลอดประหยัดไฟมีปรอทอยู่ด้วยและไม่ควรทิ้งรวมกับขยะทั่วไป) ปิดหลอดไฟดวงที่เราไม่ใช้

ประหยัดพลังงานในห้องครัว การทำอาหารเองที่บ้าน (และใช้วัตถุดิบจากสวนครัวหลังบ้าน) ใช้พลังงานในการแปรรูปและการขนส่ง น้อยกว่าอาหารฟาสต์ฟู้ด อาหารแช่แข็ง และอาหารสำเร็จรูป ดังนั้นจึงช่วยลดการปล่อยคาร์บอนไดออกไซด์ได้มากกว่า

ละลายน้ำแข็งเป็นประจำ **ตู้เย็นจะกินไฟมากขึ้นเมื่อมีน้ำแข็งเกาะอาหารสำเร็จรูป** ดังนั้นจึงช่วยลดการปล่อยคาร์บอนไดออกไซด์ได้มากกว่า

ตั้งตู้เย็นในที่ที่มีอากาศถ่ายเท อย่าตั้งใกล้เครื่องทำความร้อน เตาหรือในที่ที่มีแสงแดดส่อง ถ้าเป็นไปไม่ได้ ตั้งไว้ในห้องเตรียมอาหาร ตู้เย็นจะกินไฟมากขึ้นเมื่อมีน้ำแข็งเกาะละลายน้ำแข็งเป็นระยะ ๆ เช่น ช่วงที่เราไปเที่ยววันหยุด

เกิดการสูญเสียไป 3,200 กิโลวัตต์ชั่วโมงต่อปี เท่ากับพลังงานที่ใช้ของคน 3 คนในบ้านรวมกัน

...ทางที่ดีควรใช้เครื่องทำน้ำร้อนจากแสงอาทิตย์หรือระบบที่ใช้แก๊สแทนเครื่องทำความร้อนไฟฟ้าจะดีกว่า...

จากการศึกษาของธนาคารโลกรระบุว่ามีความเป็นไปได้ และสอดคล้องในทางเศรษฐกิจที่ประเทศไทยจะประหยัดพลังงาน 2,539 เมกะวัตต์ ภายในปี พ.ศ.2554 จากการจัดการด้านไฟฟ้า

นอกจากเรื่องของการใช้พลังงานในชีวิตประจำวันแล้ว การลดการบริโภค และเลือกที่จะบริโภคเป็นเรื่องง่ายที่ทำได้ในทุกคน เริ่มจากมองหาคุณภาพ

เช่นเมื่อเราซื้อเสื้อผ้า หรือเครื่องใช้ไฟฟ้า สิ่งของที่มีคุณภาพดีจะอยู่ได้นานกว่าช่วยในการป้องกันรักษาทรัพยากรธรรมชาติ และลดปริมาณการขนส่งสินค้าลง

รับประทานเนื้อให้น้อยลง จากข้อมูลขององค์การอาหารและการเกษตรแห่งสหประชาชาติ การทำปศุสัตว์ก่อให้เกิดการ

ตู้เย็นที่ผลิตในปี พ.ศ. 2536 ใช้ไฟฟ้ามักเป็น 2 เท่าของตู้เย็นสมัยใหม่ที่มีคุณภาพสูง ช่วยให้ประหยัดค่าไฟลงได้อย่างมากและลดการปล่อยก๊าซคาร์บอนไดออกไซด์ 100 กิโลกรัมต่อปี

ในห้องน้ำก็ประหยัดพลังงานง่าย ๆ ได้ มีข้อเตือนใจสำหรับคุณผู้ชาย **ไม่ใช่เครื่องไฟฟ้าที่ใช้แบตเตอรี่ (เครื่องโกนหนวด แปร่งสีฟัน)** เพราะมันใช้พลังงานมากกว่า **เครื่องใช้ไฟฟ้าที่ใช้ในบ้าน** หากมีอยู่ อย่างน้อยที่สุดให้แน่ใจว่า มีประจุไฟฟ้าเหมาะสมดึงปลั๊กออกเมื่อแบตเตอรี่เต็ม ใช้ให้แบตเตอรี่หมดเป็นครั้ง ๆ ไป

เครื่องทำน้ำร้อนน้ำอุ่นเป็นอุปกรณ์ที่ใช้พลังงานมากที่สุดส่วนหนึ่งในอาคารพักอาศัย ทั้งนี้เครื่องทำน้ำร้อนไฟฟ้าไม่มีประสิทธิภาพทางพลังงาน โดยเฉลี่ยจะ

ปล่อยก๊าซเรือนกระจกทั้งหมด ร้อยละ 18 เพราะมีการใช้พลังงานสูงในการผลิตปุ๋ย

นอกจากนี้การแผ้วถางพื้นที่ป่าให้เป็นฟาร์มปศุสัตว์ การปลูกพืชเศรษฐกิจ การปล่อยก๊าซมีเทนจากการขับถ่ายของปศุสัตว์ ก็ทำให้เกิดการปล่อยก๊าซเรือนกระจกเช่นกัน

เลือกหาอาหารอินทรีย์ที่ปลูกโดยไม่ใช้ปุ๋ยหรือยาฆ่าแมลง ลดการขนส่งอาหารปศุสัตว์จากพื้นที่ทะเล วิธีการปลูกพืชและเลี้ยงสัตว์แบบหมุนเวียนตามธรรมชาติช่วยลดการปล่อยก๊าซเรือนกระจกลงได้มาก

โลกร้อนจะเย็นลงได้ด้วยสองมือของทุกคน แต่ไม่เป็นผลถ้าไม่ลงมือทำ ดังที่มหาตมะคานธีเคยกล่าวไว้ว่า

“การกระทำของเธอ อาจจะไม่ใช่อะไรที่ยิ่งใหญ่ แต่สิ่งสำคัญที่สุดนั้นอยู่ที่เธอได้ลงมือทำมันแล้วต่างหาก”.