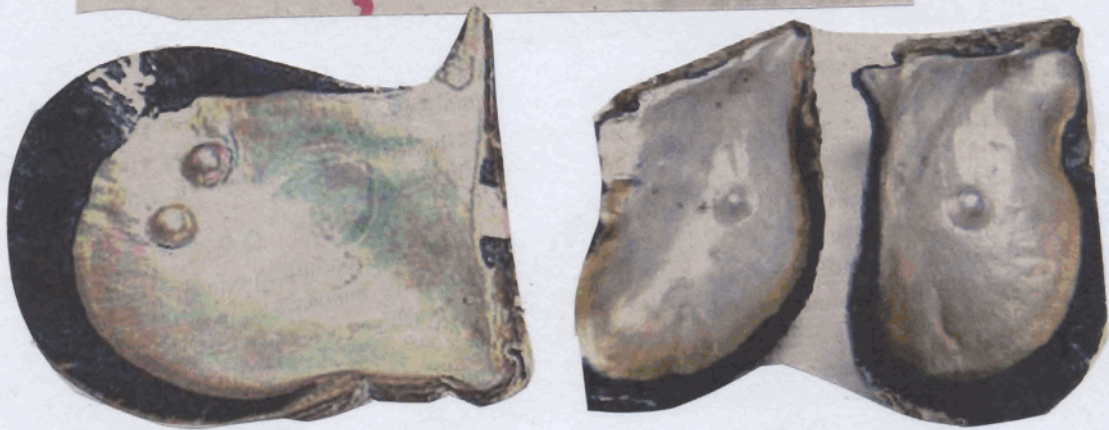


หอยมุกกัลปังหา



สำหรับประเทศไทยแล้วแหล่งผลิตหอยมุกที่มีชื่อเสียงจะอยู่ใน จ.ภูเก็ต ซึ่งมีชื่อเสียงในการเลี้ยงหอยมุกมานาน หอยมุกที่เลี้ยงในฟาร์มจะแบ่งออกได้เป็น 3 ประเภท คือ Mabe (มาเบ) เป็นหอยมุกประเภท "มุกซีก" หรือที่คนไทยเรียกว่า "มุกกัลปังหา" มุกประเภทที่ 2 คือ หอยมุก Akoya จัดเป็นหอยมุกที่สร้างไข่มุกขนาดเล็กที่สุดในโลก (ขนาดเส้น

ผ่าศูนย์กลาง 2-10 มิลลิเมตร) และหอยมุก South Sea คือประเภทสุดท้าย หอยประเภทนี้สามารถสร้างมุกได้เม็ดใหญ่ที่สุดในโลก (ขนาดเส้นผ่าศูนย์กลาง 1-2 เซนติเมตร ใหญ่ใกล้เคียงกับเหรียญบาท)

ผศ.กรรณิการ์ กาญจนชาติรี และ ผศ.กนกพร ปิยะธำรงรัตน์ จากคณะเทคโนโลยีและสิ่งแวดล้อม มหาวิทยาลัยสงขลานครินทร์ เขตการศึกษาภูเก็ต ได้ทำการศึกษการเลี้ยงหอยมุกกัลปังหา ขนาดเล็ก ขนาดกลางและขนาดใหญ่ที่ระดับความลึกผิวน้ำ กลางน้ำและระดับพื้นทะเล บริเวณแหลมหินของเกาะภูเก็ตพบว่า มีผลต่อการสร้างชั้นมุกที่มีความแตกต่างกัน โดยความแตกต่างของการสร้างมุกและการเจริญเติบโต อ.กรรณิการ์ บอกว่าขึ้นอยู่กับ ปัจจัยด้านอาหารธรรมชาติคือปริมาณแพลงก์ตอน

เป็นสำคัญ หอยมุกทุกขนาดที่เลี้ยงระดับผิวน้ำจะสร้างชั้นมุกได้เร็วและมีการเจริญเติบโตด้านความยาวเปลือกมากกว่าที่เลี้ยงระดับกลางน้ำและระดับพื้นทะเลที่มีปริมาณแพลงก์ตอนน้อยกว่า จากการทดลองในครั้งนี้สรุปได้ว่า หอยมุกขนาดเล็กที่เลี้ยงที่ระดับความลึกผิวน้ำจะให้ผลผลิตมุกได้เร็ว จึงเป็นการย่นระยะเวลาในการเก็บเกี่ยวผลผลิตมุก อันจะส่งผลช่วยลดต้นทุนในการผลิตและลดความเสี่ยงต่ออัตราการตายของหอยมุก

ได้อีกด้วย เกษตรกรที่เลี้ยงมุกควรจะคัดหอยมุกขนาดเล็กในการติดแกนมุกและเลี้ยงที่ระดับผิวน้ำ เพราะสามารถเก็บเกี่ยวผลผลิตได้เร็วที่สุดและควรเพิ่มระยะเวลาในการทำความสะอาดเปลือกหอยให้ดีขึ้น เพื่อลดผลกระทบจากการเกาะของสิ่งมีชีวิตอื่น

อ.กรรณิการ์ยังได้บอกว่าการตรวจสอบการเคลื่อนชั้นมุกในการผลิตไข่มุกซีกซึ่งฝังแกนมุกไว้บริเวณใต้เปลือก อาจะสังเกตจากภายนอกได้โดยดูจากการเจริญเติบโตด้านความยาวเปลือกที่เพิ่มขึ้น ทำให้การตรวจสอบรวดเร็วขึ้นและการสูญเสียหอยมุกจากการฆ่าได้ในระดับหนึ่ง

อ.กรรณิการ์ยังได้บอกเทคนิคในการดู มุกแท้ หรือ มุกเทียมแบบง่าย ๆ คือ การใช้ไข่มุกมาขัดถูกันเบา ๆ ถ้าหากว่ามีความรู้สึกหลาบ ๆ สาก ๆ นั่นแสดงว่าเป็นมุกแท้ เพราะความสากเกิดจากสารมุกที่เคลือบเป็นชั้นนั่นเอง แต่ถ้านำมาถูกันแล้วรู้สึกลื่น ๆ ให้สันนิษฐานไว้ก่อนว่าเป็นมุกเทียม ในรายละเอียดเมื่อได้สัมผัสแล้วจะพบว่า มุกแท้จะมีความเย็นมากกว่ามุกเทียม

วิธีการเก็บไข่มุกที่ถูกต้องวิธีจะต้องเก็บไข่มุกให้ห่างจากเครื่องสำอาง เช่น สเปรย์ฉีดผม เนื่องจากสารเคมีในเครื่องสำอางจะทำให้ความมันวาวของไข่มุกลดลง รวมถึงเหงื่อด้วย และเช็ดทำความสะอาดด้วยผ้าฝ้าย.

ทวีศักดิ์ ชัยเรืองยศ