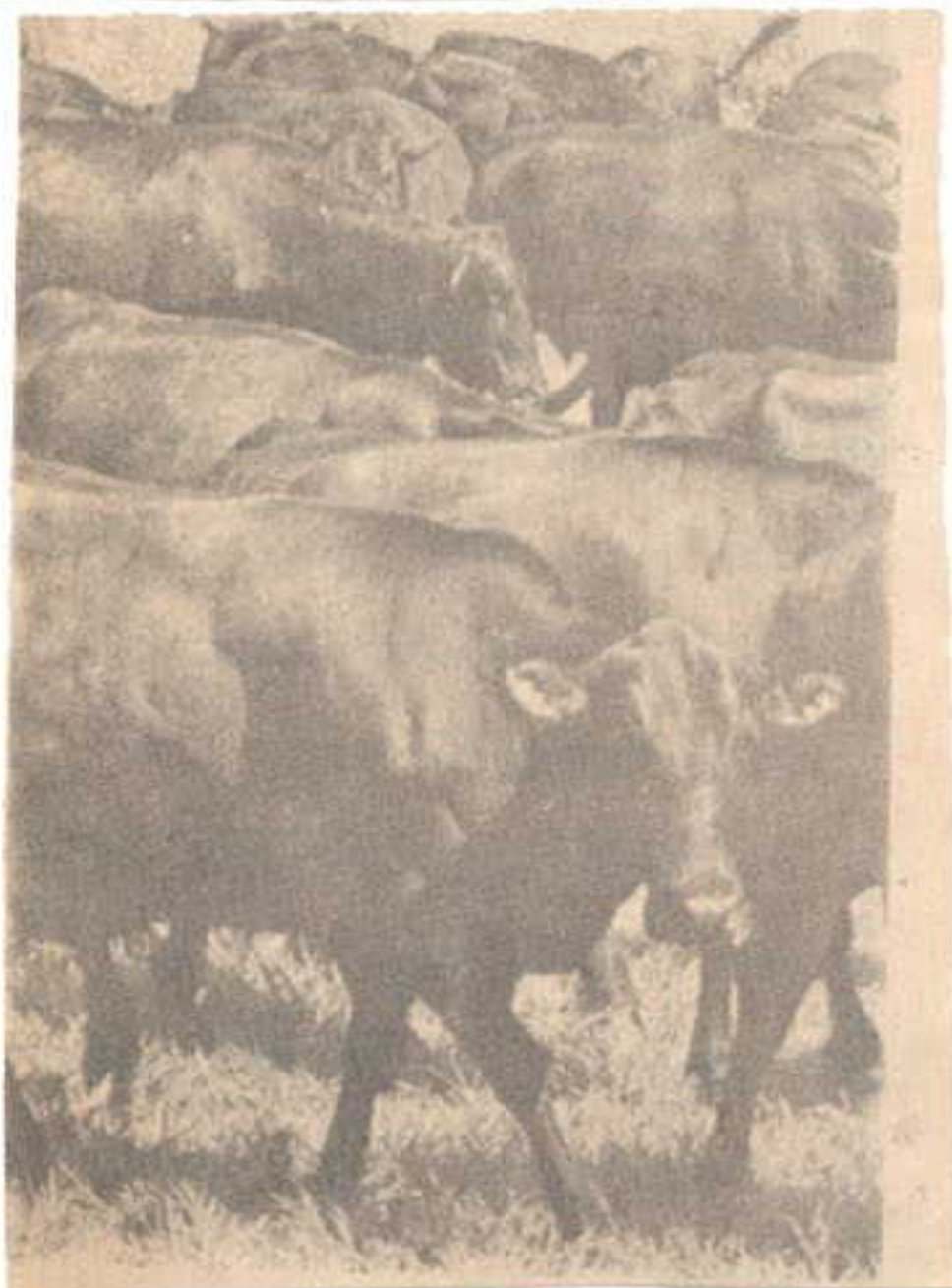


ปีที่ ๓๔ ฉบับที่ ๘๗๕๓ วันศุกร์ที่ ๑๕ เมษายน พ.ศ. ๒๔๒๖

ผลิตนมที่ขายได้ราคาดี



การ กำหนด ราคา รับซื้อ นํ้านมดิบ จาก
เกษตรกรในระบบมาตรฐานทั่ว ๆ ไป จะกํา
หนดราคา รับซื้อขั้นต่ำไว้สำหรับ นํ้านมดิบที่มี
ไขมันร้อยละ ๓.๕ ว่าจะรับซื้อกันในเวลา
กี่โลกรวมละ หรือลิตรละเท่าไร ส่วนราคาที่
ซื้อขายกันจริง ๆ นั้น อาจจะต่ำกว่า หรือสูง
กว่าก็ได้ ทั้งนี้โดยมีปัจจัยสำคัญหลายอย่างที่
ผู้ซื้อได้นำมา พิจารณา ประกอบ การ กำหนด
ราคา รับซื้อ เช่น การตรวจสอบจำนวนจุลิน-
ทรีย์ การตรวจสอบความฉ่ำจําเพาะ แต่ที่
สำคัญที่สุด คือ ปริมาณไขมันที่มีอยู่ในนํ้านม
ซึ่งหากมีมากเกินกว่าร้อยละ ๓.๕ ตามมาตร
ฐานที่กำหนด ก็จะช่วยให้นํ้านมดิบขายได้
ราคาสูงขึ้น ในต่างประเทศ การกำหนดราคา
นอกจากจะถือเอาปริมาณไขมันแล้ว ยังมี
โปรตีนและน้ำตาลแลคโตส (ซึ่งรวมเรียกว่า
Solid-non-fat) ในนํ้านมเป็นสิ่งสำคัญอีก
ส่วนหนึ่งด้วย

การซื้อขายนํ้านมดิบในประเทศเรา ก่อน
ปี ๒๕๒๕ ราคามาตรฐานในการรับซื้อนํ้า
นมดิบได้กําหนดไว้ เป็นราคาขั้นต่ำสำหรับ
นํ้านมที่มีไขมันร้อยละ ๓.๕ ไว้ประมาณกิโล
กรัมละ ๕.๐๐-๕.๕๐ บาท ต่อมาได้กําหนด
ราคาไว้ที่นํ้านมดิบ ซึ่งมีไขมันร้อยละ ๓.๓
ในราคา กิโลกรัมละ ๖.๐๐ บาท เป็นการ
เปลี่ยนแปลง เพื่อยกระดับรายได้ของเกษตรกร
ผู้เลี้ยงโคนมให้สูงขึ้นตาม นโยบาย ของรัฐ
บาลที่จะใช้ราคาเป็นเครื่องมือจูงใจ ให้เกษตรกร
ทั่วไป ทนทานนิยมเลี้ยงโคนมเป็นอาชีพ
กันมากขึ้น ซึ่งก็ปรากฏว่า ได้รับผลสำเร็จ
ด้วยดีมาตลอดจนกระทั่งปัจจุบัน

ด้วยเหตุนี้ การผลิตนํ้านมที่มีคุณภาพ
ดีและมี ไขมันสูง จึงเป็นสิ่งจําเป็น และมีความ
สำคัญอย่างยิ่งที่ควรจะได้รับ การพิจารณา เพื่อ
ช่วยเสริม รายได้ให้แก่ ผู้เลี้ยง โคนม อีกทาง

หนึ่งนอกเหนือจากวิธี การรับซื้อ ด้วยการกํา
หนดราคามาตรฐานดังกล่าวแล้ว ปัจจัยสำคัญ
ที่ทำให้ นํ้านมที่ผลิตได้มี ไขมันสูง นอกจากคุณ
สมบัติประจำพันธุ์ ของโคนมและการปรับปรุง
พันธุ์แล้ว ยังมีปัจจัยอื่นอีกหลายประการ ที่
ผู้เลี้ยงสามารถสร้างสรรหรือ ทำให้นํ้านมที่
ผลิตได้ในฟาร์มขายได้ราคาสูงขึ้น กล่าวคือ

ระยะเวลาการให้นม (Lactation)
และการจัดการฟาร์มลักษณะการให้นมของ
แม่โคโดยทั่วไป เมื่อแม่โคให้นมมาแล้วเป็น
ระยะเวลาหลาย ๆ ปี หรือ หลาย ๆ Lactations
(๑ Lactation มีระยะเวลาประมาณ ๓๐๕ วัน)
โภชนะสำคัญที่มีในนํ้านมคือ ไขมัน โปรตีน
และน้ำตาลแลคโตส จะมีอัตราลดน้อยลง
ส่วนการให้นมแต่ละ Lactation นั้น ในระยะ
๒-๓ เดือนแรกของ Lactation นํ้านมจะมี
ไขมัน และโปรตีนในระดับต่ำ แล้วจะค่อย ๆ
สูงขึ้นเป็นลำดับจนกระทั่งถึงเดือนสุดท้ายของ
การให้นมใน Lactation นั้น ๆ

การรีดนมก็เป็นปัจจัยอีกอย่างที่มีผลต่อ
ส่วนประกอบของนํ้านม โดยเฉพาะวิธีการรีด
จำนวนครั้งที่รีดในแต่ละวัน และประสิทธิ
ภาพในการรีด การรีดนมที่เหลืตกค้างหรือ
ไม่หมดจากเต้านม ก็มีผลทำให้ ไขมันลดน้อย
ลงได้

สภาพของเต้านมมีความสำคัญต่อปริ
มาณนํ้านมที่รีดได้ในแต่ละวัน รวมทั้ง
ส่วน ประกอบ หรือโภชนะใน นํ้านม ด้วย
โรคเต้านมอาจทำให้รีดนมไม่ได้ หรือรีด
ได้น้อยกว่าปรกติ ซึ่งเป็นสาเหตุหนึ่งที่ก่อให้เกิดการสูญเสีย
อย่าง มหาศาล ในอุตสาหกรรม การผลิตนํ้านมของหลายประเทศ เช่น ในประเทศอังกฤษแต่ละปี มีการ
สูญเสีย ที่เกิด จากโรค เต้านมอีกเสบคิด
เป็นมูลค่ามากกว่า ๘๐ ล้านปอนด์ โรคเต้านม
อีกเสบนั้น นอกจากจะทำให้ นํ้านมลดลงแล้ว
ระดับไขมัน และน้ำตาลแลคโตสจะลดลงด้วย
ในเวลาเดียวกัน ดังนั้น การเลี้ยงดูโคนมให้
มีสุขภาพสมบูรณ์ เป็นสิ่งจําเป็นที่สุดในการ
จัดการฟาร์มโคนม

อาหารโคนม โภชนะในอาหารที่ใช้

เลี้ยงโคเป็น ปัจจัยที่มีผล ต่อการ เปลี่ยนแปลง
ส่วนประกอบของนํ้านม การเปลี่ยนแปลง
สูตรอาหารแต่ละครั้ง จะมีผลตอบสนอง
ออกมาในลักษณะการเปลี่ยนแปลง ของระดับ
โภชนะ ในนํ้า นมได้รวดเร็วมาก และ
รวดเร็วกว่าปัจจัยอื่น ๆ ดังนั้น เมื่อผู้
เลี้ยงต้องการปรับปรุงคุณภาพนํ้านมให้มีส่วน
ประกอบของไขมัน โปรตีน และน้ำตาลแลค-
โตสในระดับที่สูงขึ้น ก็สามารถกระทำได้ โดย
อาหารที่ใช้เลี้ยงนั้น จะต้องเป็นอาหารที่มีคุณ

ภาพหรือ มีคุณค่าทางอาหารเพียงพอ ตลอด
ถึงในการเลี้ยง เมื่อมีการให้อาหารที่เหมาะสม
แล้ว จะมีส่วนทำให้ไขมัน โปรตีนมีระดับสูง
ขึ้นได้.

**คุณภาพของอาหารหยาบ (ปรกติเป็น
จำพวกหญ้า)** อาหารหยาบเป็นอีกสิ่งหนึ่งที่มี
ส่วนในการกำหนดปริมาณน้ำนมดิบที่จะรีดได้
และเป็นตัวกำหนดระดับโภชนาการในน้ำนม การ
เลี้ยงโคโดยทั่วๆ ไป อาหารหยาบแม้จะจัดเป็น
อาหารหลัก แต่ก็ยังจำเป็นต้องมีการเสริมด้วย
อาหารชั้น หรืออาหารผสมด้วยทุกครั้ง

ถ้าอาหารหยาบมีคุณภาพดี โดยกินแล้ว
ย่อยได้ง่าย ก็อาจไม่จำเป็นต้องให้อาหารชั้น
เสริมอีกเพราะอาหารหยาบ ก็มีคุณค่าเพียงพอ
สำหรับการ ให้น้ำนมของแม่โค และจะเป็นนม
ที่มีคุณภาพดีด้วยในแง่เศรษฐกิจ กล่าวกันว่า
**หญ้าหรืออาหารหยาบเป็นอา-
หารเลี้ยง โค ที่มี ราคา ถูก ที่ สุด ใน
บาง ประเทศ ที่ สามารถ ผลิต หัก หญ้า
ที่มี คุณภาพ ดี ได้ และ มี เนื้อ ที่ แปร
หญ้า มาก เพียงพอ เขาเลี้ยงโคด้วย
หญ้าเพียงอย่างเดียว เช่น ที่ ประเทศ
นิวซีแลนด์ ออสเตรเลีย เป็นต้น**

แม่โคที่เลี้ยงด้วยอาหารหยาบที่มีคุณภาพ
ดี ปรกติจะให้นมที่มีไขมันต่ำ แต่หากได้เสริม
ด้วยอาหารผสมอีกส่วนหนึ่ง จะช่วยให้ระดับ
โปรตีนและน้ำตาลแลคโตส ในน้ำนมสูงขึ้นได้

มากกว่าปรกติแต่ ถ้าอาหารหยาบ มีคุณภาพต่ำ
น้ำนมที่รีดได้ก็จะมีปริมาณลดน้อยลง แต่
ระดับไขมันกลับสูงขึ้น ดังนั้นจึงจำเป็นต้องมี
การให้อาหาร เสริม เพื่อเพิ่ม ปริมาณน้ำนม
และปรับระดับโภชนาการในน้ำนมให้สูงขึ้นด้วย

**การปรับปรุงคุณภาพอาหาร มีข้อ
ควรพิจารณา คือ**

(ก) หญ้าที่มีคุณภาพต่ำ หญ้าฤดูแล้ง
มีใบน้อย มีต้นมากค่อนข้างแข็ง แต่ยังไม่
แห้ง อาหารชั้นควรมีโปรตีนรวม ๒๑ เปอร์เซ็นต์

(ข) หญ้ามีคุณภาพปานกลาง หญ้าใน
ฤดูฝน มีใบมาก ต้นอ่อนกำลังเติบโตและสี
เขียวสด อาหารชั้น ควรมี โปรตีน รวม ๑๕
เปอร์เซ็นต์

(ค) หญ้ามีคุณภาพสูง หญ้าต้นฤดูฝน
หญ้าแตกใหม่ กำลังเติบโตเร็ว เขียวสดหรือ
หญ้ามีต้นกั้วปน อาหารชั้นควรมีโปรตีนรวม
๑๕ เปอร์เซ็นต์

**ผลการให้อาหารผสมแก่โคนม ใน
ฤดูร้อนหรือในประเทศที่มีอากาศร้อนจัด** โคน
มที่มีเลือดผสม ของโคนม พันธุ์แท้ ที่มาจาก
ประเทศหนาว มักจะมีอาการไม่สบาย กิน
อาหารได้น้อยลงและให้น้ำนมลดลงด้วย ประ
กอบกับหญ้าในฤดูแล้ง ส่วนมากจะแก่และมี
คุณภาพต่ำ ดังนั้น ถ้าจะให้โคกินอาหาร
หยาบเพียงอย่างเดียว จะทำให้โคได้รับอาหาร
ไม่เพียงพอ ที่จะผลิต น้ำนม ให้ได้ ปริมาณมาก
ตามปรกติ จึงจำเป็นต้องชดเชยด้วยการเพิ่ม
อาหารชั้นให้มากขึ้น และการที่จะให้เพิ่มมาก
ขึ้นเท่าใดก็อยู่ในดุลยพินิจของผู้เลี้ยงเอง

การ เพิ่ม ปริมาณ อาหารชั้น ใน สัดส่วน
ของอาหาร ทั้งหมด ถ้าเพิ่มถึงระดับ ๖๐-๖๕
เปอร์เซ็นต์ จะช่วยให้แม่โคได้รับอาหารที่มี
คุณภาพครบถ้วน และจะทำให้โปรตีน น้ำ
ตาลแลคโตสในน้ำนมมีระดับสูงขึ้น ส่วนปริ
มาณน้ำนมที่รีดได้จะเพิ่มมากขึ้นไปพร้อมกับ
ระดับอาหารผสมที่ให้ ซึ่งอาจเพิ่มต่อไปได้จน
ถึง ๘๐ เปอร์เซ็นต์ แต่ในเวลาเดียวกัน เมื่อ
แม่โคให้นมมาก ระดับไขมันในนม กลับลด
ต่ำลง ดังนั้น การให้อาหารแม่โคในลักษณะ
นี้ แม้ว่าจะช่วยให้ได้น้ำนมมากขึ้นแต่ไขมัน

ก็ไม่ได้มีปริมาณเพิ่มขึ้นด้วย การเลี้ยงโคนม
ผู้เลี้ยง อาจจำเป็นต้องพิจารณาว่า การ
ให้อาหารชั้นมากขึ้น ซึ่งทำให้ต้นทุนค่า
อาหารสูงขึ้นด้วยนั้น เมื่อเปรียบเทียบกับ
มูลค่าของน้ำนมดิบที่ได้เพิ่มขึ้น จะ
คุ้มค่ากับการ ลงทุน หรือไม่ เพียงใดด้วย

โดยปรกติ เมื่อมีการเลี้ยงโคด้วยอาหาร
หยาบที่มีคุณภาพต่ำ อาหารผสมที่จะมีส่วน
ผสมของอาหารจำพวกแป้งมากขึ้นและการให้
อาหาร จะให้ในช่วงที่รีดนมวันละ ๒ ครั้ง
การเปลี่ยนแปลงส่วนผสมของอาหารชั้น และ
จำนวนครั้งที่ให้อาหารในแต่ละวัน จะมีผล
กระทบโดยตรงต่อระดับไขมันในนม การให้
อาหารผสม อาจเลือกได้ ๓ วิธี คือ

(๑) โดยใช้ผลผลิตพลอยได้บางชนิด
แทนอาหารพวกธัญพืช เช่น วัช ปลายข้าว
เปลือกสับประรด ซึ่งวิธีนี้จะช่วยลดค่าใช้จ่าย
ด้านอาหารให้ต่ำลงได้

(๒) ผสมอาหารจำพวกไขมันลงในอา-
หารให้มากขึ้นเป็นกรณีพิเศษ ซึ่งจะช่วยให้
ไขมันในนมให้สูงขึ้นได้

(๓) เสริมด้วยอาหารแร่ธาตุ ซึ่งได้มี
การศึกษาแล้วว่าแร่ธาตุจะช่วยรักษาระดับไขมัน
ในนม ไม่ให้ลดต่ำลง โดยเฉพาะในกรณีที่
แม่โคให้นมมากขึ้น อันเป็นผลมาจากการที่
ให้แม่โคกินอาหารผสมมากขึ้นดังกล่าวแล้ว

เมื่อไม่นานมานี้ ได้มีการวิจัยเกี่ยวกับ
การให้อาหารโคนมและพบว่า อาหารที่มี
โปรตีนสูง จะมีส่วนทำให้ไขมันในนมมีระดับ
สูงขึ้นด้วย โดยเฉพาะการให้น้ำนมในระยะ
แรก ๆ ของ Lactation นอกจากนี้ยังได้พบ
อีกว่า หากอาหารมีโปรตีนต่ำเกินไป จะทำ
ให้น้ำนมที่รีดได้ในระยะแรก ๆ ของ Lactation
มีระดับไขมันต่ำ ดังนั้น อาหารที่ให้โคกินใน
ระยะแรก ๆ ควรมีโปรตีนอยู่ในระดับ ๑๖
เปอร์เซ็นต์ แล้วในระยะต่อมาจึงค่อยลดระ
ดับโปรตีนในอาหารให้ต่ำลง

ระบบการให้อาหาร การให้อาหารที่
ถูกต้องควร ทำตามมาตรฐานที่กำหนดได้ตาม
หลักวิชาการ แต่มาตรฐานที่เหมาะสมสำหรับ
ประเทศร่อนยังไม่มีการศึกษากันไว้ และ
ปัญหาของผู้เลี้ยงโคนมในเวลานี้ คือ ขาดหลัก
เกณฑ์ในการให้อาหารเพราะไม่ทราบว่า ควร
ให้อาหารเท่าใด โคจึงจะให้นมมากที่สุด แต่
เสียค่าอาหารค่อน้ำนม ๑ กิโลกรัมค่าที่สุด

ระบบการให้อาหาร จึงเป็นสิ่งสำคัญอีก
อย่างหนึ่งที่มีผลกระทบต่อ การให้นม ของ แม่
โค การเลี้ยงโคนม โดยปรกติทั่วไปจะมีการ
ให้อาหารขึ้นกันวันละ ๒ ครั้ง โดยจะให้ใน
ช่วงที่รีดนมส่วนใหญ่มักจะให้กิน ตลอด เวลา
การเปลี่ยนแปลงระบบการให้อาหาร แม้ว่า
จะมีผลต่อการให้นมไม่มากนัก แต่ได้มีการ
ศึกษาพบว่า การให้อาหารขึ้นบ่อยครั้งใน
แต่ละวัน โดยไม่จำเป็นต้องเปลี่ยนสูตรอาหาร
และปริมาณอาหารเท่าที่เคยให้ จะมีผลให้
ไขมันในน้ำนมมีระดับสูงขึ้น ซึ่งการเลี้ยงโค
นมในเชิงการค้าใน หลาย ประเทศ มีการ ให้
อาหารขึ้นแก่แม่โคถึงวันละ ๖ ครั้ง แต่ก็มีผล
เสียอยู่ที่ จำเป็นต้องใช้แรงงานในการให้

อาหารมากขึ้น ซึ่งเป็นปัญหาสำหรับฟาร์ม
ที่มีแรงงานจำกัด และการให้อาหารในคอก
เป็นวิธีที่สิ้นเปลืองแรงงานมาก โดยเฉพาะ
ฟาร์มที่เลี้ยงโคไว้จำนวนมาก และมีการแยก
เดี่ยวแม่โคไว้ในแต่ละคอก ดังนั้นจึงได้มีการ
คิดค้นวิธีการให้อาหารขึ้นที่สะดวก โดยการ
ผสมทั้งอาหารหยาบ และอาหารข้นเข้าด้วย
กัน แล้วให้โคกินในรางไปพร้อม ๆ กัน ซึ่ง
ปรากฏว่า ได้ผลดีมาก

ในขณะที่ฟาร์มเลี้ยงโคนม ใน ประเทศ
เรา ส่วนใหญ่เป็นฟาร์มขนาดเล็กที่เลี้ยงโคกิน

เพียงฟาร์มละไม่กี่ตัวและรีด นมได้วันละเพียง
ไม่กี่ลิตร ซึ่งแม้ว่า ราคาซื้อน้ำนมในเวลา
นี้ จะค่อนข้างสูง แต่รายได้อาจไม่เพียงพอ
ต่อความจำเป็นของฟาร์มที่ต้องมีเงินหมุนเวียน
และมีเงินใช้จ่ายในครอบครัว การหาทาง
เพิ่มรายได้ให้แก่กิจการจึงเป็นสิ่งจำเป็น
ที่ผู้เลี้ยงโคนมเป็น อาชีพ ต้องให้ความ
สนใจ และต้องดำเนินการด้วย โดย
เฉพาะอย่างยิ่ง ในภาวะปัจจุบัน ที่รัฐ
บาลกำลังส่งเสริม และมีนโยบายเร่ง
รัดการผลิตน้ำนม หากเกษตรกรได้
ปรับปรุงกิจการของตนไปพร้อม ๆ กัน
ด้วย ก็จะเป็นประโยชน์อย่างยิ่ง ซึ่ง
บทความนี้ แม้ว่าจะขาดรายละเอียด
ไปบ้าง แต่คงก่อให้เกิดความคิดความ
อ่านในทางสร้างสรรค์ที่ดีได้บ้าง