

ยาย้อมผมสารเคมีใกล้ตัว

เรียบเรียงโดย จิระภา สงรักษา และ สุกัลยา พลเดช

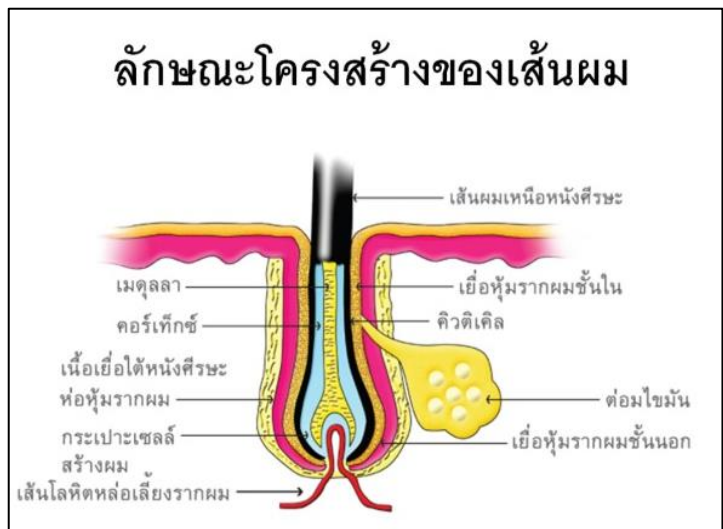
ในสมัยก่อนเราจะเห็นว่าผู้สูงอายุใช้ยาย้อมผมเพื่อเปลี่ยนสีผมขาวหรือผมหงอกให้กลับเป็นสีดำเหมือนเดิม แต่ปัจจุบันแฟชั่นการทำสีผมของหนุ่มสาวเป็นเรื่องธรรมดา มาก นิยมทำกันแพร่หลายในกลุ่มวัยรุ่น สังเกตได้จากผลิตภัณฑ์ทำสีผมมีหลากหลายยี่ห้อ ต่างแข่งขันกันโฆษณาสรรพคุณต่างๆ เพื่อเอาใจลูกค้าไม่ว่าจะเป็นผลิตภัณฑ์แบบน้ำยาหรือแบบโฟม สามารถทำสีได้ด้วยตนเองและเห็นผลทันที เป็นที่ยอมรับกันว่าการย้อมสีผมจะทำให้บุคลิกดูดีสวยงาม แต่ผู้ใช้จะต้องคำนึงถึงความปลอดภัยจากสารเคมีที่เป็นส่วนผสมในยาย้อมผมที่อาจก่อให้เกิดอันตรายต่อสุขภาพด้วย ดังนั้นควรจะต้องทำความรู้จักผลิตภัณฑ์ยาย้อมผมให้มากขึ้นก่อนเลือกซื้อ

ยาย้อมผม (hair dyes) เป็นน้ำยาที่ประกอบด้วยสารเคมีสำหรับกัดสี เปลี่ยนสีผม โดยมีวัตถุประสงค์เพื่อต้องการเปลี่ยนสีผมขาวหรือผมหงอกให้เป็นสีดำ หรือเปลี่ยนสีผมเดิมให้มีสีสันทัดดูสวยงามมากขึ้น

ลักษณะของเส้นผม

เส้นผมของคนเราแบ่งออกเป็น 2 ส่วน คือ ส่วนของรากผม ฝังอยู่ในผิวหนังและส่วนของเส้นผมที่ประกอบด้วยเคราติน (keratin) เป็นโปรตีนที่ไม่ละลายน้ำ เมื่อตัดเส้นผมดูตามขวางจะแบ่งออกเป็น 3 ชั้น ดังนี้

- **ชั้นนอกหรือเกร็ดผม (cuticle)** เป็นโปรตีนที่มีลักษณะซ้อนกันอยู่เป็นวงรอบเส้นผมคล้ายเกล็ดปลาซ้อนกัน 8-10 ชั้น
- **ชั้นกลางหรือเนื้อผม (cortex)** เป็นชั้นที่มีเม็ดสี (melanin) เป็นสีตามธรรมชาติของเส้นผม หากขาดเม็ดสีนี้ก็จะทำให้เกิดผมขาว ดังนั้นถ้ามีการย้อมผมจะทำให้เม็ดสีในชั้นนี้เปลี่ยนแปลง
- **ชั้นในหรือแกนผม (medulla)** แกนผมเกิดจากโปรตีน และไขมัน แกนผมไม่มีบทบาทในการทำงาน ส่วนมากจะพบในผมที่มีสภาพแข็งแรง ซึ่งผมเส้นเล็กมักไม่มีแกนผม



ยาย้อมผมเปลี่ยนสีผมได้อย่างไร ยาย้อมผมอาจเปลี่ยนสีผมเพียงชั่วคราวหรือเปลี่ยนสีผมอย่างถาวร (จนกว่าจะมีผมงอกขึ้นมาใหม่) ซึ่งผลิตภัณฑ์เปลี่ยนสีผมในท้องตลาด แบ่งออกเป็น 3 กลุ่ม คือ

1. **ยาย้อมผมชนิดชั่วคราว (temporary hair dyes)** สามารถล้างออกได้หลังจากการสระผมครั้งแรก ผลิตภัณฑ์นี้ใช้สีที่มีโมเลกุลใหญ่ ซึ่งติดสะสมบนผิวของเส้นผม โดยไม่ซึมเข้าไปที่ชั้นกลาง (cortex) ของเส้นผม เพื่อให้เส้นผมมีสีจืดจาง สดใส สีสว่างมากกว่าที่ใช้ในยาย้อมผมชนิดอื่น ผลิตภัณฑ์ทางการค้า ได้แก่

- **รินส์โลชั่น (rinse lotion)** เป็นสีที่ใช้ในรูปสารละลายของน้ำหรือสารละลายของน้ำกับแอลกอฮอล์ ใช้ย้อมได้ทันทีหรือเจือจางด้วยน้ำก่อนการใช้งาน
- **โลชั่นเซ็ทผมและแต่งสีผม (coloured setting lotion)** ประกอบด้วยสีผสมในตัวกลางสารละลายโพลิเมอร์ในน้ำ หรือในสารละลายของน้ำกับแอลกอฮอล์ เพื่อให้แห้งเร็ว
- **ดินสอทาสีผม (hair crayons)** ต้องใช้เป็นประจำเหมือนกับการใช้มาสคาร่าสำหรับปกปิดเส้นผมที่งอกใหม่หลังการย้อม วิธีการใช้คือ ทำให้ปลายดินสอนี้เปียกแล้วทาตลอดบนเส้นผมเริ่มตั้งแต่หนังศีรษะ

2. **ยาย้อมผมชนิดกึ่งถาวร (semipermanent hair dyes)** มีส่วนประกอบของสีซึ่งมีขนาดโมเลกุลเล็กสามารถซึมเข้าไปถึงชั้นกลาง (cortex) ของเส้นผมได้โดยไม่ต้องมีสารไฮโดรเจนเปอร์ออกไซด์ สีผมจะคงทนนาน 3-5 สัปดาห์ สีที่ใช้ได้แก่ ไนโตรฟีนีลีนไดอะมีน ไนโตรอะมิโนฟีนอล อะมิโนแอนทราควิโนนส์ และสีอื่นๆ ผลิตภัณฑ์ทางการค้า ได้แก่ แชมพูย้อมสีผม โลชั่น หรือโฟมย้อมสีผม



3. **ยาย้อมผมชนิดถาวร (permanent hair dyes)** ทำให้เกิดสีย้อมติดคงทนถาวรในชั้นกลาง (cortex) ของเส้นผม ผลิตภัณฑ์นี้ประกอบด้วยน้ำยาเคมี 2 ชนิด ได้แก่

- ชนิดที่ 1 คือ ส่วนผสมของสีในตัวกลางที่เหมาะสม (มักเป็นครีมหรือโลชั่น)
- ชนิดที่ 2 คือ ไฮโดรเจนเปอร์ออกไซด์

วิธีใช้ ผสมน้ำยาชนิดที่ 1 และ 2 เข้าด้วยกัน ผสมกันให้เป็นเนื้อเดียวกัน แล้วใช้ทาเส้นผมทันที ปฏิบัติการจะเกิดขณะที่สีกำลังแพร่กระจายเข้าไปในเส้นผม สีที่เกิดในเส้นผมจะยังคงอยู่หลังจากการล้างด้วยน้ำ เนื่องจากสีที่เกิดประกอบด้วยโมเลกุลขนาดใหญ่เกินกว่าที่จะแพร่กระจายออกมาจากเส้นผม สีจึงไม่ถูกกำจัดออกจากเส้นผมโดยง่าย คงทนต่อการสระ จึงเรียกว่ายาย้อมผมชนิดถาวร

สารเคมีที่พบในยาย้อมผมและการเกิดพิษต่อสุขภาพ เนื่องจากในน้ำยาย้อมผมนั้นมีส่วนผสมของสารเคมีที่มีฤทธิ์เป็นกรดและด่าง ซึ่งสารเคมีที่เป็นองค์ประกอบสำคัญ ได้แก่

1. **สารไฮโดรเจนเปอร์ออกไซด์** เป็นสารฟอกสีผมและฆ่าเชื้อโรค จึงมีฤทธิ์ในการทำลายเส้นผม กัดสีผมและผิวหนังศีรษะ ก่อให้เกิดอาการอักเสบและระคายเคืองต่อผิวหนังศีรษะ ตลอดจนทำให้เส้นผมแห้งเสียได้
2. **สารฟีนีลีนไดอะมีนและพาราโทลูไดอะมีน** หรือสีย้อมผมชนิดถาวรนั้นเป็นสารเคมีอันตราย สามารถดูดซึมเข้าสู่หนังศีรษะ ทำให้เกิดอาการระคายเคือง หากสะสมเป็นเวลานานอาจก่อให้เกิดโรคมะเร็งหนังศีรษะได้

3. **แอมโมเนีย** เป็นตัวช่วยให้สีย้อมผมติดผมนั้น ขณะเดียวกันสารดังกล่าวยังมีฤทธิ์เป็นกรดและต่างที่สามารถกัดเส้นผมและระคายเคืองผิวหนังศีรษะได้ จึงเป็นต้นเหตุที่ทำให้ผมเสียผมร่วง และทำให้รากผมอ่อนแอ

4. **สารซิลเวอร์ไนเตรต** เป็นสารเคมีที่มีสมบัติในการปกปิดผมขาว โดยตัวสารนี้เมื่ออยู่บนหนังศีรษะจะทำปฏิกิริยากับอากาศแล้วเปลี่ยนให้เส้นผมกลายเป็นสีดำ ซึ่งสารเคมีตัวดังกล่าวมีสมบัติที่ทำให้เกิดการระคาย หากเข้าตาอาจทำให้ตาบอดได้

5. **เลดอะซีเตต** เป็นสารตะกั่วที่ใช้ในครีมปกปิดผมขาว ชนิดที่ไม่ต้องล้างออก เช่นเดียวกับสารซิลเวอร์ไนเตรต แต่ไม่ควรใช้ติดต่อกันนานจนเกินไป เพราะหากมีการสะสมของสารตะกั่วในร่างกายจะทำลายสมองและประสาทสัมผัสได้ ที่สำคัญสารนี้ยังจัดอยู่ในประเภทสารก่อมะเร็งด้วยเช่นกัน

จะรู้ได้อย่างไรว่าแพ้สารเคมีในยาย้อมผมหรือไม่?



ก่อนการใช้ยาย้อมผมแต่ละครั้ง ควรทดสอบว่าคุณจะแพ้สารเคมีที่เป็นส่วนผสมอยู่ในยาย้อมผมหรือไม่ แม้คุณเคยใช้ยาย้อมผมชนิดนั้นโดยไม่เกิดการแพ้มาก่อนก็ตาม โดยปกติจะมีวิธีทดสอบการแพ้ที่ระบุในเอกสาร ที่แนบมา กับผลิตภัณฑ์ ซึ่งวิธีทดสอบทำได้โดยทำความสะอาดบริเวณหลังใบหูหรือบริเวณข้อพับข้อศอกด้านใน แล้วใช้ก้านสำลีจุ่มน้ำยาย้อมผมที่ผสมแล้วเพียงเล็กน้อยทาที่บริเวณดังกล่าว ให้อากาศแห้งประมาณครึ่งนิ้วทิ้งไว้ให้แห้งโดยไม่ต้องล้างออกเป็นเวลา 24

ถึง 48 ชั่วโมง หากมีอาการคันหรือผื่นแดง แสดงว่าเกิดอาการแพ้ก็ควรใช้ผลิตภัณฑ์นั้น

ผื่นแพ้จากการสัมผัส (contact dermatitis)

สารเคมีหลายตัวในยาย้อมผม อาจทำให้เกิดอาการผื่นคัน ลักษณะผื่นแพ้อาจเป็นผื่นแดงหรือตุ่มน้ำใสเล็กๆ คันมากและจะขึ้นเฉพาะที่บริเวณที่สัมผัสถูกยาย้อมผม ตุ่มน้ำใสอาจรวมกันจนเป็นตุ่มพองใหญ่ เมื่อแตกออกจะมีน้ำเหลืองไหล เมื่ออาการดีขึ้นผิวหนังอาจแห้งเป็นขุยหรือหนาตัวขึ้น อาจมีสีคล้ำลงหรือเป็นรอยต่างขาวชั่วคราว เมื่อมีอาการคันไม่ควรเกาจนเป็นแผลเพราะอาจติดเชื้อแบคทีเรียแทรกซ้อน

การรักษาผื่นแพ้จากการสัมผัสขั้นแรก คือ การหลีกเลี่ยงจากสิ่งทำให้เกิดอาการแพ้ หากอาการแพ้เกิดขึ้นแล้วให้ชะแผลด้วยน้ำเกลือ แล้วเช็ดให้แห้ง ทาด้วยครีมสเตียรอยด์ แต่ถ้าเป็นบริเวณกว้างควรกินยาแก้แพ้ร่วมด้วย ถ้ามีหนองหรือน้ำเหลือง ให้ใช้ยาปฏิชีวนะรักษาการติดเชื้อจากแบคทีเรีย หรือควรปรึกษาแพทย์

ข้อควรระวังในการใช้ยา ย่อมผสม

เพื่อความปลอดภัยของผู้บริโภคที่ใช้ยา ย่อมผสม จึงมีประกาศของกระทรวงสาธารณสุขฉบับที่ 13 ออกตามความในพระราชบัญญัติเครื่องสำอางปี 2517 เกี่ยวกับคำเตือนที่ผู้ผลิตหรือผู้จำหน่ายจะต้องระบุข้อความที่ควรปฏิบัติไว้บนฉลากของน้ำยา ย่อมผสม ดังนี้

1. ระวังอย่าให้เข้าตา เพราะอาจทำให้ตาบอดได้
2. ต้องหยุดใช้ และล้างออกด้วยน้ำทันทีเมื่อมีอาการคันปวดแสบปวดร้อนบริเวณที่ใช้และที่ถูกรับน้ำยาหรือมีเม็ดผื่นแดง
3. ห้ามเกาผิวหนังอย่างแรงในระหว่างสระและย้อมผม เพราะอาจเกิดรอยถลอกเป็นแผลหรือเม็ดผื่นแดงซึ่งอาจเกิดอันตรายได้
4. ห้ามใช้เมื่อหนังศีรษะมีรอยถลอก เป็นแผล หรือโรคผิวหนัง

สำหรับผู้ที่มีความจำเป็นต้องทำสีผม อันดับแรกควรเลือกผลิตภัณฑ์ยา ย่อมผสมที่มีอันตรายน้อยที่สุด เช่น ไม่มีส่วนผสมของเกลือหรือสารเคมีที่อันตราย เช่น สารประกอบประเภทตะกั่ว และปรอทเป็นส่วนประกอบหลัก และควรเลือกผลิตภัณฑ์ที่มีฉลากได้รับการอนุญาตจาก อย. (สำนักงานคณะกรรมการอาหารและยา) จะต้องปฏิบัติตามข้อแนะนำของผลิตภัณฑ์ และที่สำคัญไม่ควรย้อมสีผมบ่อยเกินไป เพราะมีผลงานวิจัยแล้วว่าอาจทำให้เกิดโรคมะเร็งได้ ส่วนผู้ที่ไม่แนะนำให้ทำสีผม นั้น เป็นกลุ่มของผู้หญิงตั้งครรภ์ ผู้ที่ป่วยเป็นโรคภูมิแพ้ หรือผู้ที่เป็นมะเร็งอยู่แล้ว นอกจากนี้ควรหลีกเลี่ยงหรือทำสีผมให้น้อยที่สุด เพราะจะส่งผลดีต่อสุขภาพเส้นผม และที่สำคัญควรดูแลเส้นผมไปพร้อม ๆ กับการบำรุงจึงจะดีที่สุด เพราะวิธีนี้จะช่วยให้เส้นผมอยู่กับหนังศีรษะของเราได้ตลอดไป