

เทคนิคการแกะลายบนต้นบอนผลิตภัณฑ์รูปแบบแจกัน

อรุณ อุบวงค์

แนวความคิดในการตกแต่งผลิตภัณฑ์เซรามิกมีการเปลี่ยนแปลงไปตามปัจจัยต่าง ๆ ได้แก่ ปัจจัยด้านจิตวิทยา ปัจจัยด้านวัฒนธรรม และปัจจัยด้านเศรษฐกิจ การตกแต่งผลิตภัณฑ์เซรามิกมีหลากหลายวิธี ทั้งการเคลือบสี การเขียนลายก่อนและหลังเผา รวมถึงการแกะลายลงบนเนื้อดินก่อนเผาดิบ แต่ละวิธีจะให้ผลแตกต่างกัน การแกะภาพบนต้นบอนชิ้นงานเซรามิกเป็นวิธีการตกแต่งผลิตภัณฑ์ที่ช่วยให้ผลิตภัณฑ์มีความสวยงามมากยิ่งขึ้น เทคนิคการตกแต่งนี้จะทำให้ลวดลายบนชิ้นงานมีความสูงต่ำ เกิดเป็นมิติที่ชัดเจนขึ้น หากแกะลายภาพบนต้นบอนเป็นต้นแบบแล้วนำไปทำแบบพิมพ์สำหรับหล่อแบบ จะทำให้ผลิตชิ้นงานได้จำนวนมากในเวลาที่รวดเร็วขึ้น

เทคนิคและวิธีการ

เทคนิคการแกะลายบนต้นบอนผลิตภัณฑ์ เรียกอีกอย่างหนึ่งว่า “ ประติมากรรมแบบแกะ (Carving) ” ลักษณะของภาพลวดลายบนผิวโดยรวมจะต่ำเท่ากับพื้นผิวของรูปทรง แต่มิติของลวดลายจะมีความสูงต่ำแตกต่างกัน ทำให้มีบางส่วนต่ำกว่าพื้นผิว การทำงานจะใช้เครื่องมือปั้นและเครื่องมือแกะสลัก

กระบวนการทำงาน

1. เตรียมน้ำดิน
2. หล่อแบบพิมพ์
3. ออกแบบ ร่างภาพ แกะลาย
4. การเผิง
5. การเผาดิบ
6. การตกแต่งสี เขียนสี

วัสดุอุปกรณ์

1. กระดาษ ดินสอ ยางลบ
2. หนังสือภาพลวดลาย ภาพถ่าย (เพื่อเป็นตัวอย่าง)
3. เครื่องมือปั้น เครื่องมือแกะ
4. ฝาดิบ ถุงพลาสติก ที่ฉีดน้ำ
5. แป้นหมุนพลาสติก แป้นหมุนชนิดต่าง ๆ

ขั้นตอนการทำงาน

1. ออกแบบลวดลายบนกระดาษหรือแจกัน โดยการศึกษาค้นคว้ารูปแบบ แนวความคิดสร้างสรรค์และจินตนาการจากหนังสือภาพถ่าย ต้นแบบของจริงตามธรรมชาติ นำมาจัดวางองค์ประกอบให้เกิดความสวยงาม สมดุลย์เหมาะสม

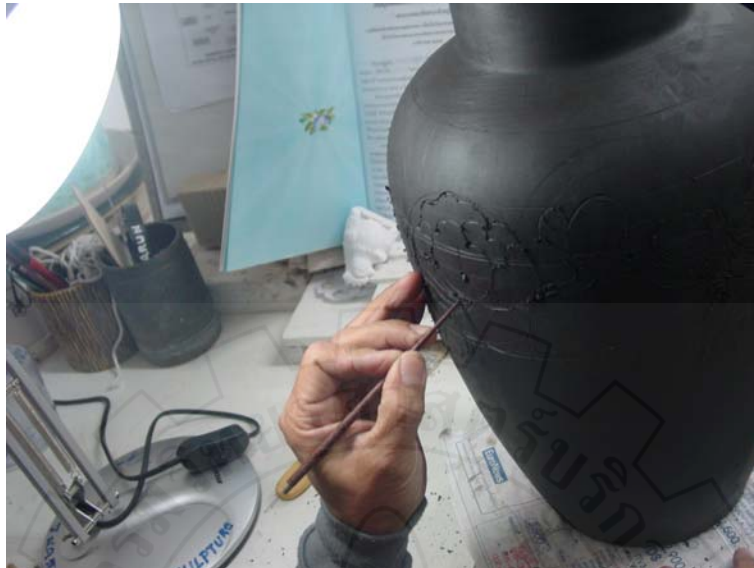


2. นำผลิตภัณฑ์ดิบที่ได้จากการหล่อหรือปั้น (เนื้อดินยังหมาด) จัดวางบนแป้นหมุน โดยการทำงานต้องคำนึงถึงความสะดวกสบายในขณะปฏิบัติงานด้วย จากนั้นร่างลวดลายที่เตรียมไว้ลงบนพื้นผิวของผลิตภัณฑ์ หากยังไม่แกะลายทันทีควรใช้ผ้าชุบน้ำบิดหมาด ๆ คลุมไว้ เป็นการรักษาความชื้นของผิวชิ้นงาน ขณะแกะลายควรเปิดเฉพาะบริเวณที่จะทำงานเท่านั้น

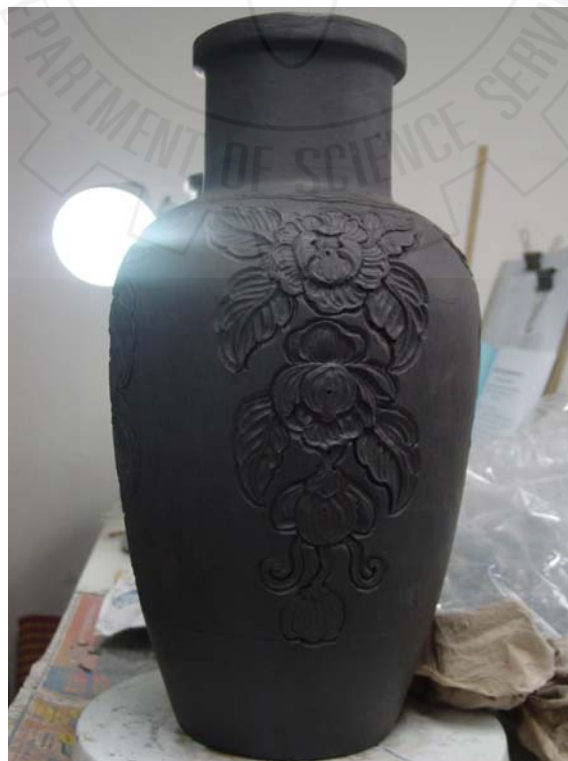


เทคนิคการแกะลาย

การแกะลายให้เริ่มจากเส้นรอบนอกก่อน จากนั้นจึงเริ่มแกะส่วนรวมเพื่อปรับระดับความสูงต่ำ และระยะใกล้ / ไกล หรือกลาง



ต่อไปเป็นการแกะส่วนที่เป็นรายละเอียด ความคมชัด พื้นหลัง เพื่อให้ภาพมีความสวยงามชัดเจนยิ่งขึ้น



การตกแต่งชิ้นงานขั้นสุดท้าย ควรเช็ดด้วยฟองน้ำหรือฟู่กันเพื่อความเรียบร้อย ไม่ให้มีเศษดินติดค้างอยู่บน
ชิ้นงาน



ผลิตภัณฑ์สำเร็จ



ข้อสังเกต

การดูแลรักษาชิ้นงานที่ได้ตกแต่งเสร็จแล้ว ไม่ควรเปิดฝาคูล์มออกทั้งหมดทีเดียว เพราะจะทำให้ชิ้นงานเกิดการแตกเสียหายได้ ควรค่อย ๆ เปิดออกทีละน้อยจนกว่าจะแห้งทั้งหมด

สรุป

ผลงานที่ได้จากเทคนิคการแกะลายบนแผ่นฟิล์มรูปแบบแบบนี้ จะมีความงามแตกต่างจากการใช้วิธีชุบ / ชีดลงบนผิวของผลิตภัณฑ์ โดยทั่วไปจะเคลือบใส แต่ผลิตภัณฑ์เซรามิกของไทยและจีนที่มีชื่อเสียงเป็นที่รู้จักทั่วไปจะใช้เคลือบเซลาดอน

