

การพัฒนารูปแบบและเทคนิคการตกแต่งผลิตภัณฑ์ รูปแบบหอยและปลาพะยูน

วินิต สุทธวรอุฒิคุณ

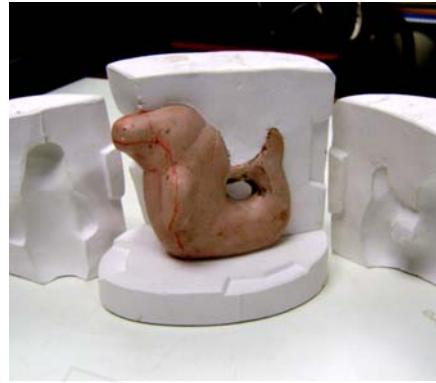
การพัฒนาในรูปแบบและเทคนิคการตกแต่งเป็นขั้นตอนการผลิตที่มีความสำคัญมากในการผลิตผลิตภัณฑ์เซรามิก หากไม่มีการกำหนดรูปแบบที่ชัดเจน ให้ตรงกับความต้องการของตลาดและคำนึงถึงประโยชน์ใช้สอยแล้ว จะเกิดการสูญเสียมากมาย อาทิ ผลิตภัณฑ์ไม่เป็นที่ต้องการของผู้ซื้อ ส่งผลให้ขายไม่ได้ เกิดการสูญเสียของวัตถุดิบและแรงงาน

วัสดุ-อุปกรณ์

1. น้ำดินหล่อ(ดินขาว)
2. แบบพิมพ์ปูนปลาสเตอร์สำหรับหล่อน้ำดิน(หอย ปลาพะยูน)
3. ยางรัดแบบพิมพ์
4. ไม้ปั้น ไม้แต่ง
5. ถังน้ำ
6. ภาชนะใส่ผลิตภัณฑ์
7. เขี่ยกพลาสติกสำหรับเทน้ำดิน
8. สีได้เคลือบ
9. แอร์บริช
10. พู่กัน
11. เหล็กปลายแหลม
12. จุกพลาสติกสำหรับปิดที่ใส่น้ำตาล เกลือ พริกไทยป่น

ขั้นตอนการทำงาน

1. เตรียมแบบพิมพ์สำหรับหล่อน้ำดิน(หอยและปลาพะยูน)



2. เทน้ำดินลงในแบบพิมพ์ปูนปลาสเตอร์เพื่อทำการหล่อผลิตภัณฑ์



3. เทน้ำดินส่วนที่เหลือออกจากแบบพิมพ์ ทิ้งไว้ให้แห้ง แล้วแกะแบบพิมพ์ออก



4. ผลิตภัณฑ์ที่ได้จากการหล่อน้ำดินและการตกแต่งรอยตะเข็บจากแบบพิมพ์ให้เรียบร้อย



5. ตัดปากสำหรับทำเป็นที่ใส่ขนมหรือทำเป็นแจกันใส่ดอกไม้



6. เจาะฉลุปากสำหรับทำเป็นที่ใส่ เกลือ น้ำตาล และพริกไทยป่น



7. เช็ดผิวให้เรียบด้วยฟองน้ำหมาดๆ



8. ปล่อยทิ้งผลิตภัณฑ์ที่ตกแต่งเรียบร้อยแล้วให้แห้ง



9. นำเข้าเผาที่อุณหภูมิ 800 องศาเซลเซียส



10. ผลิตภัณฑ์หอยและปลาพะยูนพร้อมตกแต่งด้วยสีได้เคลือบ

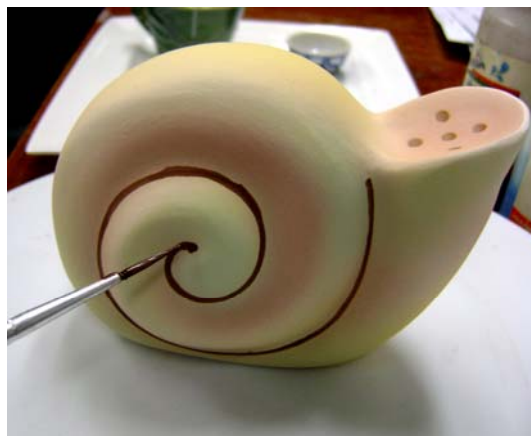


การตกแต่งสีได้เคลือบผลิตภัณฑ์รูปแบบหอย

1. ลงพื้นสีแดง สีเหลือง และสีเขียวอ่อน ด้วยวิธีพ่นแอร์บรัช



2. ตัดเส้นสีน้ำตาลเข้มที่ขอบในเปลือกหอยด้วยพู่กัน



3. ทำจุดเล็กๆ สีน้ำตาลเพื่อเน้นน้ำหนักด้วยพู่กัน



4. เขียนเส้นลายหอยสีแดงด้วยพู่กัน



5. ขีดเส้นสีขาวบนตัวหอยด้วยเหล็กแหลม

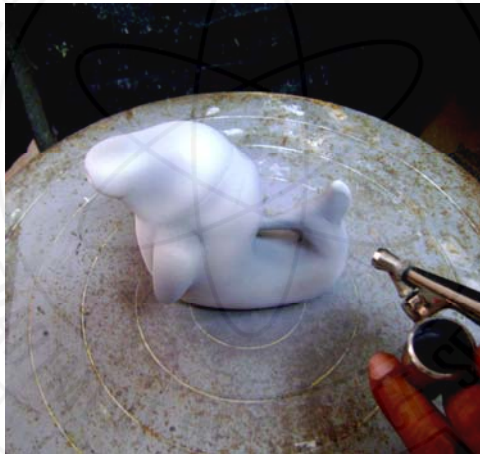


6. เคลือบผลิตภัณฑ์ด้วยเคลือบใส พร้อมเผา



การตกแต่งสีใต้เคลือบผลิตภัณฑ์ปลาพะยูน

1. ลงพื้นสีตัวด้วยสีขาว สีเทา และสีฟ้า ด้วยวิธีพ่นแอร์บรัช



2. ตกแต่งสีแดงเล็กน้อยบริเวณปาก



3. ขูดสีออกด้วยไม้แหลมให้เป็นดวงตาสีขาว



4. ตกแต่งลูกตาดำด้วยสีดำ



5. ตกแต่งลายเส้นประกอบบนตัวปลา เสร็จขั้นตอนการตกแต่ง พร้อมนำไปเคลือบ



6. เคลือบผลิตภัณฑ์ด้วยเคลือบใส



7. นำผลิตภัณฑ์ที่เคลือบแล้วทั้งสองรูปแบบ เข้าเผาที่อุณหภูมิ 1200 องศาเซลเซียส นาน 8 ชั่วโมง



8. ผลิตภัณฑ์สำเร็จนำออกจากเตาเผา





ผลิตภัณฑ์รูปแบบหอย



ผลิตภัณฑ์รูปแบบปลาพะยูน