

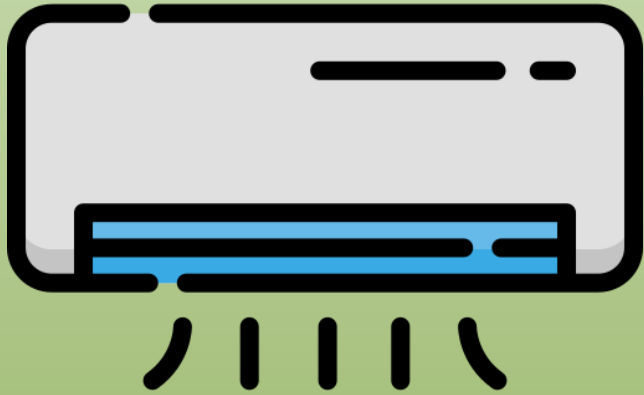


# มาตรการอนุรักษ์พลังงานด้านไฟฟ้า

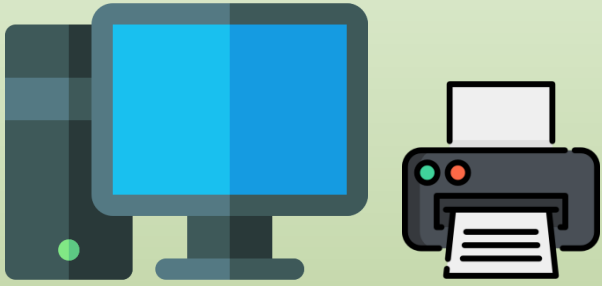
คณะทำงานพัฒนาห้องสมุดสีเขียว

วันที่ 10 พฤศจิกายน 2565

# เครื่องปรับอากาศ



- ปรับอุณหภูมิที่ 25 องศาเซลเซียส
- ห้องสำนักงานทั่วไป ปิดเครื่องปรับอากาศเมื่อไม่ใช้งาน หรือไม่มีคนอยู่ในห้องนั้นเกิน 1 ชั่วโมง
- พื้นที่อ่านหนังสือหรือบริการให้ปิดก่อนเวลา 16.30 น. อย่างน้อย 20 นาที
- พื้นที่จัดกิจกรรม เปิด-ปิดตามเวลาจัดกิจกรรม
- พื้นที่เก็บหนังสือหรือเอกสารที่ต้องรักษาอุณหภูมิ ควรพิจารณาเปิด-ปิดเครื่องปรับอากาศอย่างเหมาะสม
- ล้างเครื่องปรับอากาศอย่างน้อยปีละ 1 ครั้ง

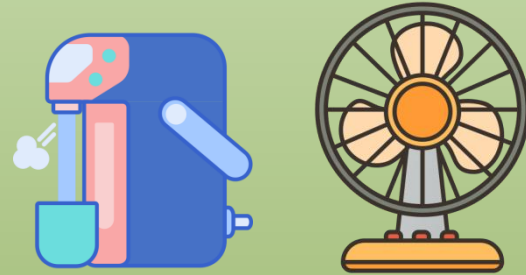


## คอมพิวเตอร์ เครื่องพิมพ์

- ใช้โหมดประหยัดพลังงาน หรือพักหน้าจอเมื่อไม่ใช้งานเกิน 15 นาที

## เครื่องใช้ไฟฟ้าอื่น ๆ

- ให้ปิดและถอดปลั๊กเมื่อเลิกใช้งานทันที



## ใช้บันได แทนการใช้ลิฟต์

- ขึ้น-ลงชั้นเดียว ควรใช้บันได

## ไฟฟ้าแสงสว่าง

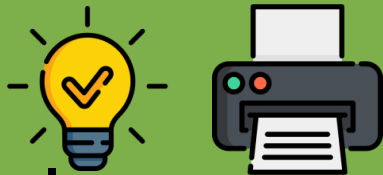


- ห้องสำนักงานทั่วไป เปิดเท่าที่จำเป็น และปิดเมื่อไม่ใช้งาน
- พื้นที่อ่านหนังสือหรือบริการหรือจัดกิจกรรม เปิดเฉพาะโซนที่ใช้งาน และปิดเมื่อเลิกใช้หรือตามเวลาให้บริการ
- ทางเดินให้เปิดเท่าที่จำเป็น และปิดตามเวลาให้บริการ
- ห้องน้ำ ให้เปิดเมื่อใช้งานและปิดเมื่อเลิกใช้

# มาตรการอนุรักษ์พลังงานด้านไฟฟ้า

ปิด

ไฟ-เครื่องใช้ไฟฟ้า



เมื่อไม่ใช้งาน

ปรับ

อุณหภูมิแอร์



ที่ 25 องศา

ปลด

ปลั๊ก  ทันที

เมื่อเลิกใช้งาน

เปลี่ยน

ขึ้น-ลงบันได

แทนการใช้ลิฟต์



สท. ร่วมใจ

ช่วยกันประหยัดไฟและพลังงาน