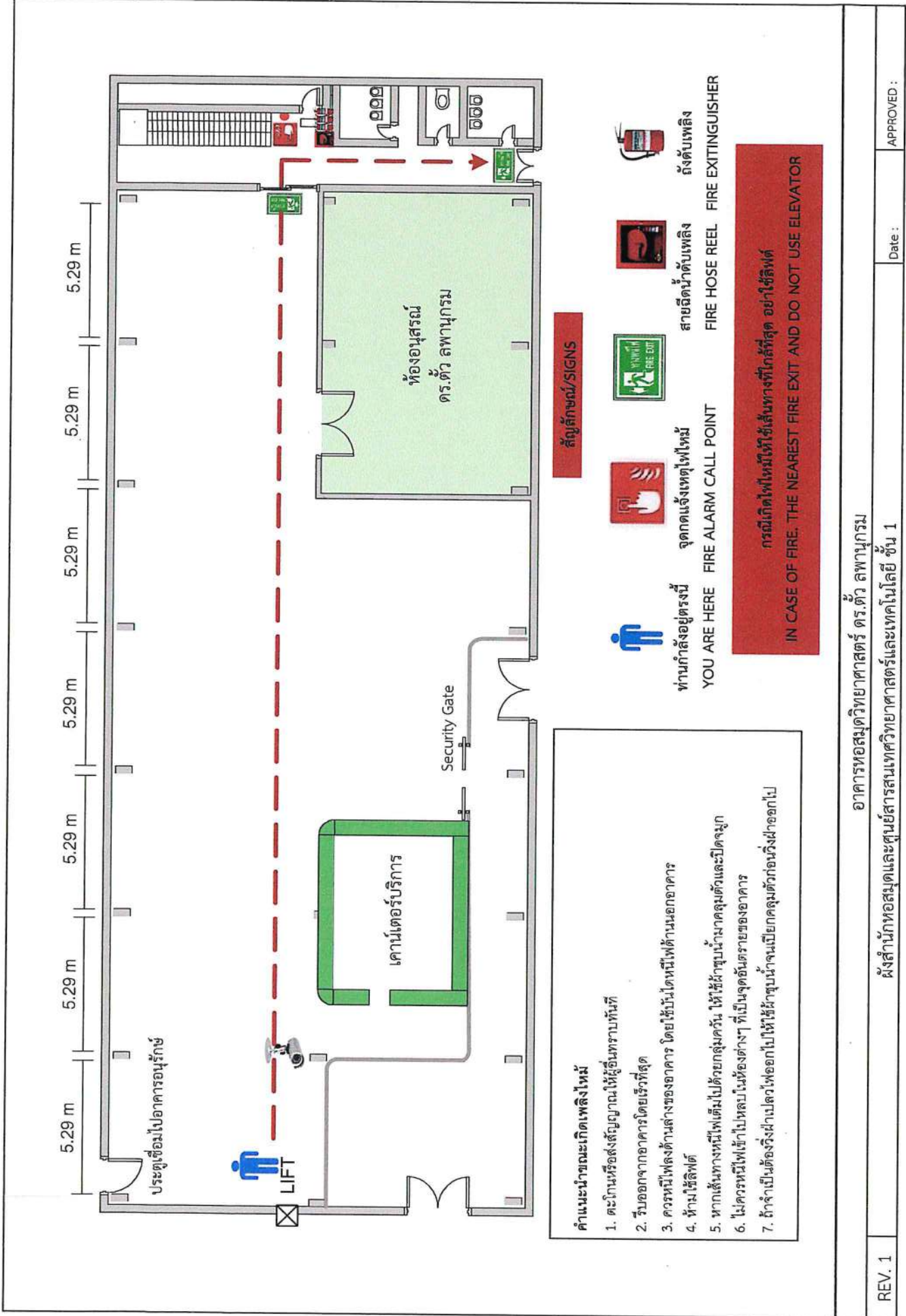




**แผนผังอพยพหนีไฟ อาคารหอสมุดวิทยาศาสตร์
กรมวิทยาศาสตร์บริการ**



คำแนะนำขณะเกิดเพลิงไหม้

1. ตะโกนหรือส่งสัญญาณให้ผู้อื่นทราบทันที
2. รีบออกจากอาคารโดยเร็วที่สุด
3. ควรหนีไฟลงด้านล่างของอาคาร โดยใช้บันไดหนีไฟด้านนอกอาคาร
4. ห้ามใช้ลิฟต์
5. หากเส้นทางหนีไฟเต็มไปด้วยคนกลุ่มควัน ให้ใช้ผ้าชุบน้ำมาคลุมตัวและปิดจมูก
6. ไม่ควรหนีไฟเข้าไปหลบในช่องต่างๆ ที่เป็นจุดอันตรายของอาคาร
7. ถ้าจำเป็นต้องวิ่งฝ่าเปลวไฟออกไปให้ผ้าชุบน้ำจุ่มตัวก่อนวิ่งฝ่าออกไป

สัญลักษณ์/SIGNS

- 
 ท่านกำลังอยู่ตรงนี้
 YOU ARE HERE
 FIRE ALARM CALL POINT
- 
 สายฉีดน้ำดับเพลิง
 FIRE HOSE REEL
 FIRE EXTINGUISHER
- 
 ถังดับเพลิง
- 
 ทางออก
 EXIT

กรณีเกิดไฟไหม้ให้ใช้เส้นทางที่ใกล้ที่สุด อย่าใช้ลิฟต์
 IN CASE OF FIRE, THE NEAREST FIRE EXIT AND DO NOT USE ELEVATOR

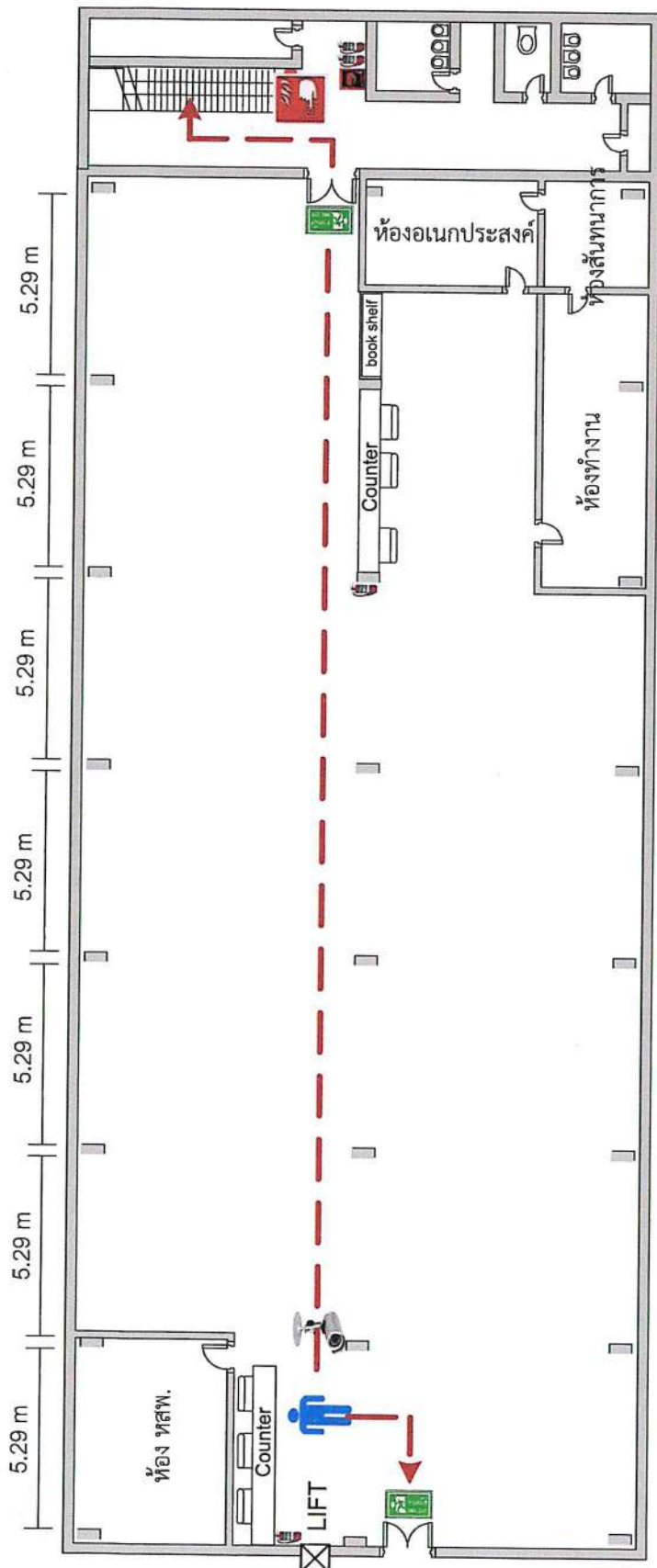
REV. 1

อาคารหอสมุดวิทยาศาสตร์ ดร.ตัว ลพานุกรม

ผังสำนักหอสมุดและศูนย์สารสนเทศศาสตร์และเทคโนโลยี ชั้น 1

APPROVED :

Date :



คำแนะนำขณะเกิดเพลิงไหม้

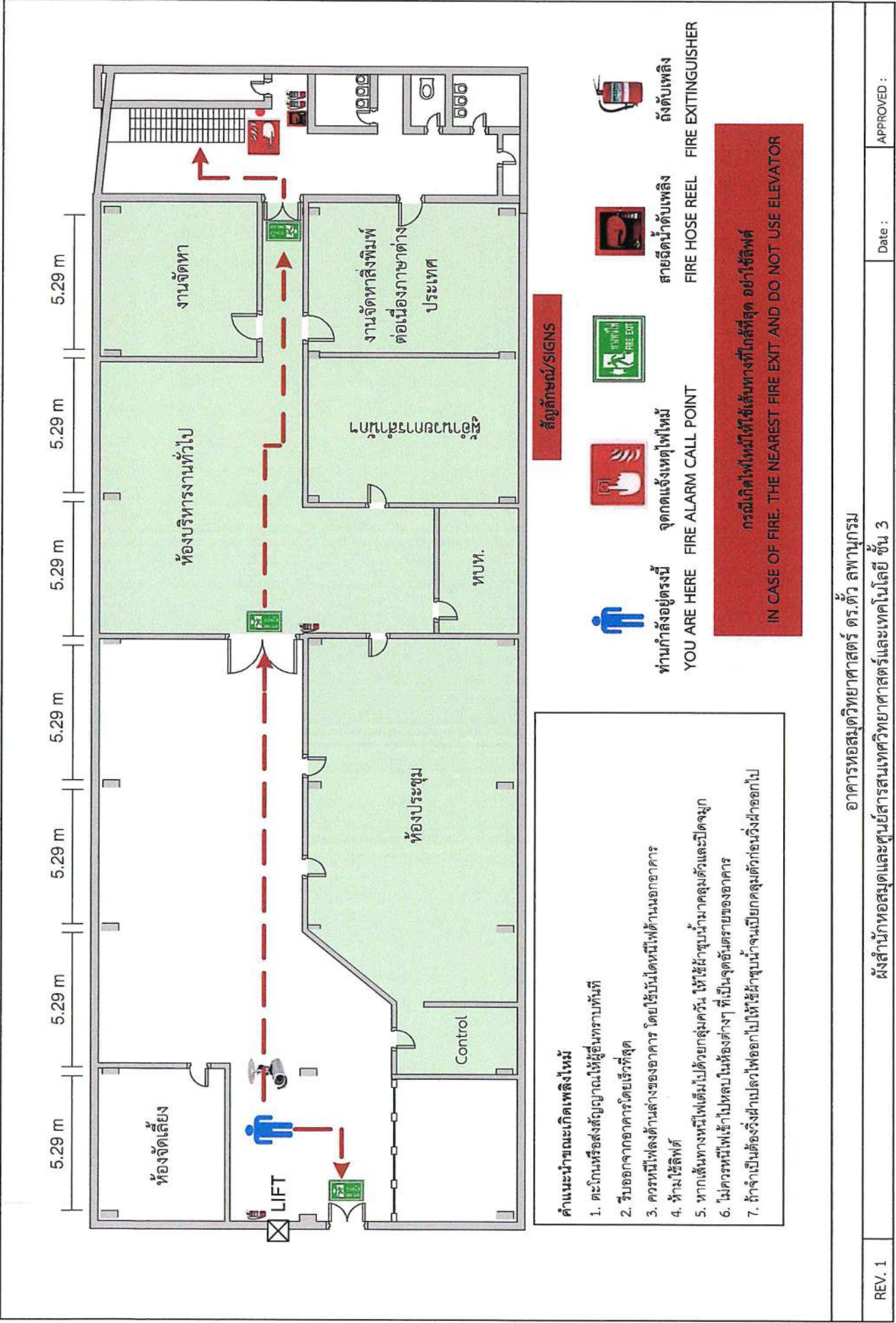
1. ตะโกนหรือส่งสัญญาณให้ผู้อื่นทราบทันที
2. รีบออกจากอาคารโดยเร็วที่สุด
3. ควรหนีไฟลงด้านล่างของอาคาร โดยใช้นั้นไดหนีไฟด้านนอกอาคาร
4. ห้ามใช้ลิฟต์
5. หากเส้นทางหนีไฟเต็มไปด้วยกลุ่มควัน ให้ใช้ผ้าชุบน้ำมาคลุมตัวและปิดจมูก
6. ไม่ควรหนีไฟเข้าไปหลบในห้องบนห้องต่างๆ ที่เป็นจุดอันตรายของอาคาร
7. ถ้าจำเป็นต้องวิ่งฝ่าเปลวไฟออกไปให้ใช้ผ้าชุบน้ำจุ่มตัวก่อนวิ่งฝ่าออกไป

สัญลักษณ์/SIGNS

- 
 ท่านกำลังอยู่ตรงนี้
 YOU ARE HERE
- 
 จุดกดแจ้งเหตุไฟไหม้
 FIRE ALARM CALL POINT
- 
 ถังดับเพลิง
 FIRE EXTINGUISHER
- 
 สายฉีดน้ำดับเพลิง
 FIRE HOSE REEL

กรณีเกิดไฟไหม้ให้ใช้เส้นทางที่ใกล้ที่สุด อย่าใช้ลิฟต์
IN CASE OF FIRE. THE NEAREST FIRE EXIT AND DO NOT USE ELEVATOR

REV. 1	อธิการหอสมุดวิทยาศาสตร์ ดร.ตัว ลพานุกรม ผังสำนักหอสมุดและศูนย์สารสนเทศวิทยาศาสตร์และเทคโนโลยี ชั้น 2	Date : APPROVED :
--------	---	----------------------



คำแนะนำขณะเกิดเพลิงไหม้

1. ตะโกนหรือส่งสัญญาณให้ผู้อื่นทราบทันที
2. รีบออกจากอาคารโดยเร็วที่สุด
3. ควรหนีไฟลงด้านล่างของอาคาร โดยใช้บันไดหนีไฟด้านนอกอาคาร
4. ห้ามใช้ลิฟต์
5. หากเส้นทางหนีไฟเต็มโปรดยกกลุ่มตัว ให้ใช้ผ้าชุบน้ำมาคลุมตัวและปิดจมูก
6. ไม่ควรหนีไฟเข้าไปหลบในห้องต่างๆ ที่เป็นจุดอันตรายของอาคาร
7. ถ้าจำเป็นต้องวิ่งผ่านประตูที่ออกไปให้ใช้ผ้าชุบน้ำจุ่มเปียกคลุมตัวก่อนวิ่งฝ่าออกไป

สัญลักษณ์/SIGNS

- ท่านกำลังอยู่ตรงนี้ YOU ARE HERE
- จุดกดแจ้งเหตุไฟไหม้ FIRE ALARM CALL POINT
- ถังดับเพลิง FIRE EXTINGUISHER
- สายฉีดน้ำดับเพลิง FIRE HOSE REEL
- ถังดับเพลิง FIRE EXTINGUISHER

กรณีเกิดไฟไหม้ให้ใช้เส้นทางที่ใกล้ที่สุด อย่าใช้ลิฟต์
IN CASE OF FIRE. THE NEAREST FIRE EXIT AND DO NOT USE ELEVATOR

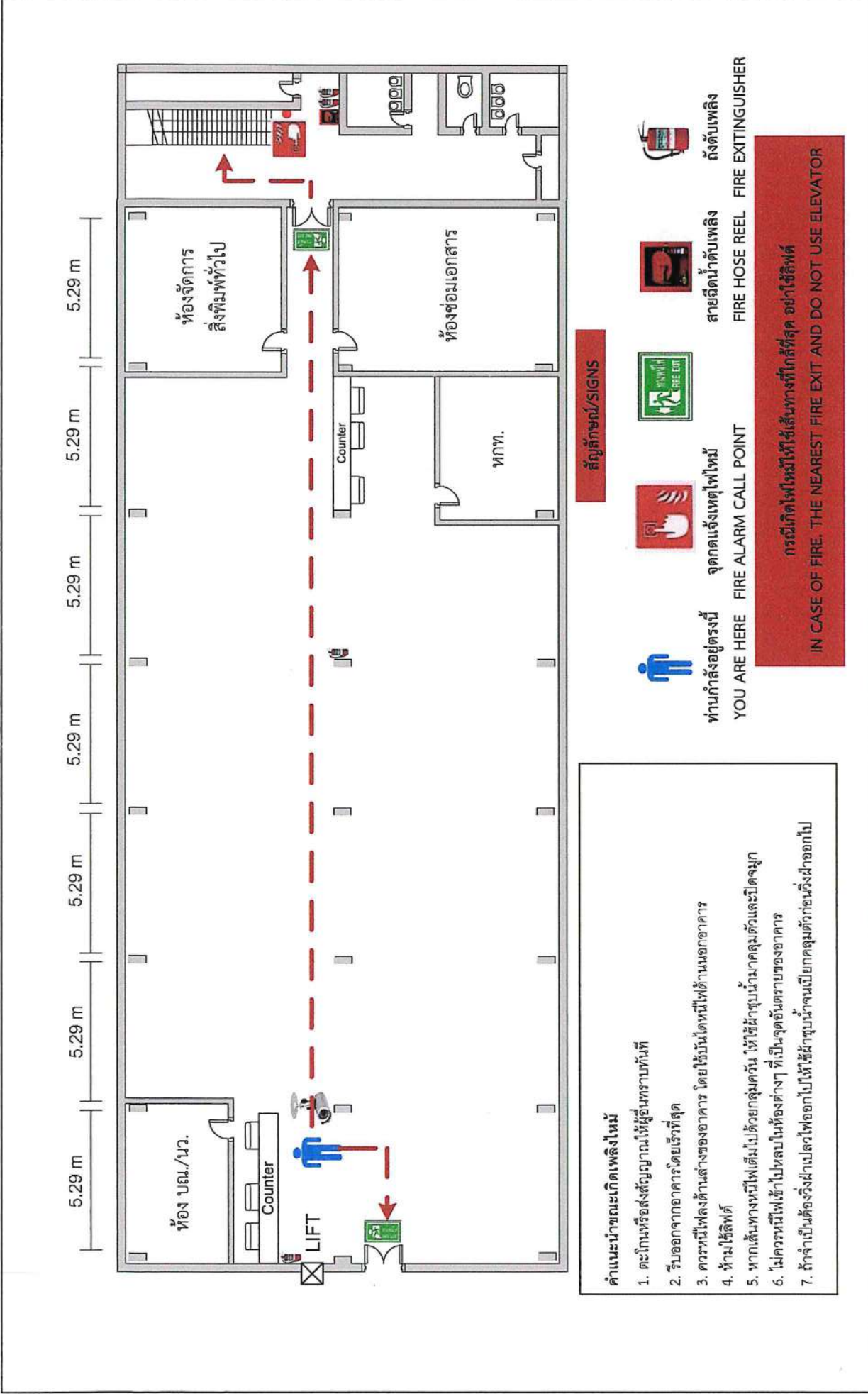
อาคารหอสมุดวิทยาศาสตร์ ดร.ทวี ลพานุกรม

ผังสำนักหอสมุดและศูนย์สารสนเทศศาสตร์และเทคโนโลยี ชั้น 3

REV. 1

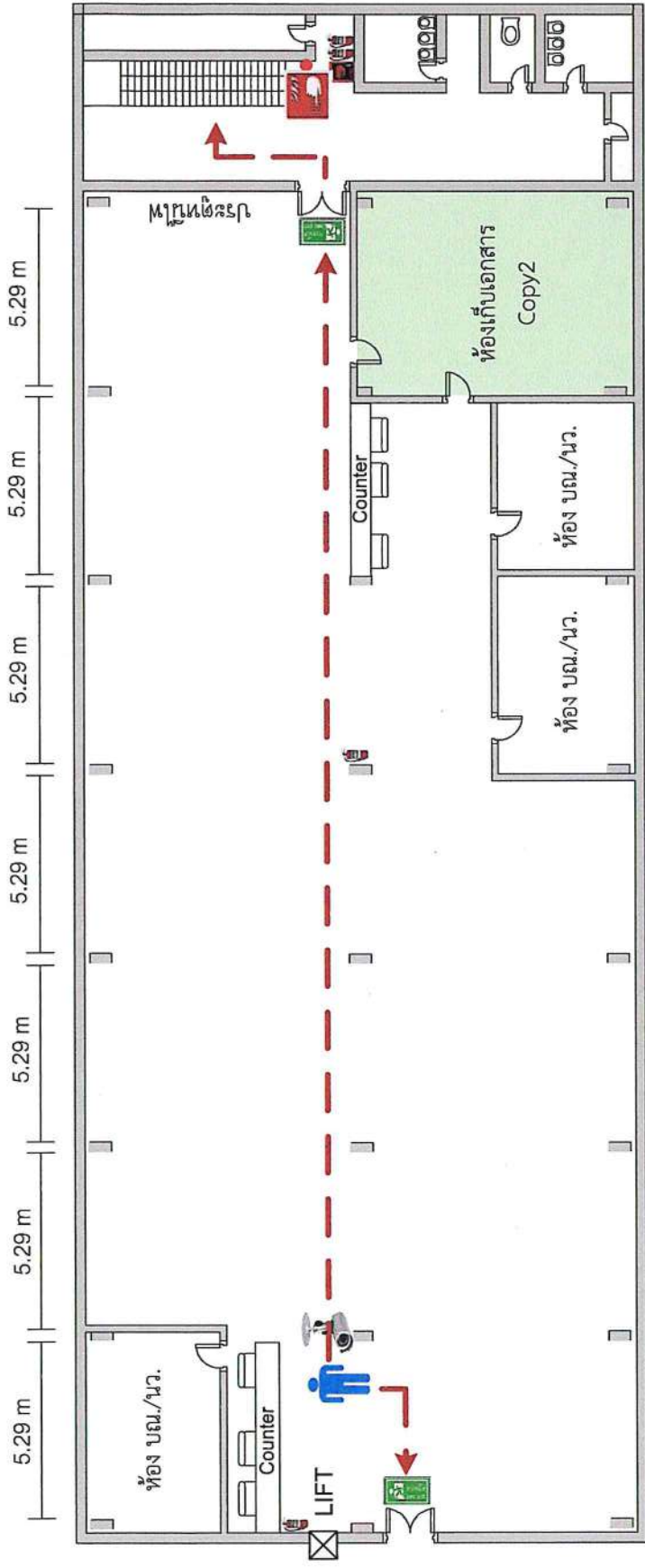
Date :

APPROVED :



- คำแนะนำขณะเกิดเพลิงไหม้**
1. ตะโกนหรือส่งสัญญาณให้ผู้อื่นทราบทันที
 2. รีบออกจากอาคารโดยเร็วที่สุด
 3. ควรหนีเพลิงด้านข้างของอาคาร โดยใช้นับขั้นหนีไฟด้านนอกอาคาร
 4. ห้ามใช้ลิฟต์
 5. หากเส้นทางหนีไฟเดิมไม่ได้ยกเลิกคุณให้ใช้เส้นทางหนีไฟด้านข้างอาคาร
 6. ไม่ควรหนีไฟเข้าไปหลบในห้องต่างๆ ที่เป็นจุดอันตรายของอาคาร
 7. ถ้าจำเป็นต้องวิ่งผ่านประตูไฟออกไปให้ใช้ผ้าชุบน้ำมาเปียกคลุมตัวก่อนวิ่งฝ่าออกไป

REV. 1	Date :	APPROVED :
อาคารหอสมุดและศูนย์สารสนเทศศาสตร์และเทคโนโลยี ชั้น 5 อาคารหอสมุดวิทยาศาสตร์ ดร.ตัว สพานุกรม		



สัญลักษณ์/SIGNS

- ท่านกำลังอยู่ตรงนี้ YOU ARE HERE
- จุดกดแจ้งเหตุไฟไหม้ FIRE ALARM CALL POINT
- ถังดับเพลิง FIRE EXTINGUISHER
- สายฉีดน้ำดับเพลิง FIRE HOSE REEL

- คำแนะนำขณะเกิดเพลิงไหม้**
1. ตะโกนหรือส่งสัญญาณให้ผู้อื่นทราบทันที
 2. รีบออกจากอาคารโดยเร็วที่สุด
 3. ควรหนีไฟลงด้านล่างของอาคาร โดยใช้บันไดหนีไฟด้านนอกอาคาร
 4. ห้ามใช้ลิฟต์
 5. หากเส้นทางหนีไฟเต็มไปด้วยกลุ่มควัน ให้ใช้ผ้าชุบน้ำมาคลุมตัวและปิดจมูก
 6. ไม่ควรหนีไฟเข้าไปหลบในห้องต่างๆ ที่เป็นจุดอันตรายของอาคาร
 7. ถ้าจำเป็นต้องวิ่งผ่านลิฟต์ออกไปให้ใช้ผ้าชุบน้ำจุ่มมือยกคลุมตัวก่อนวิ่งผ่านออกไป

กรณีเกิดไฟไหม้ให้ใช้เส้นทางที่ใกล้ที่สุด อย่าใช้ลิฟต์
IN CASE OF FIRE, THE NEAREST FIRE EXIT AND DO NOT USE ELEVATOR

REV. 1	อาคารหอสมุดวิทยาศาสตร์ ดร.ตัว ลพานุกรม ผังสำนักงานหอสมุดและศูนย์สารสนเทศศาสตร์และเทคโนโลยี ชั้น 6	Date : APPROVED :
--------	--	----------------------