



มะปรางหวาน-มะยงชิด ดังที่แม่กพันธุ์ไม้ ระยอง



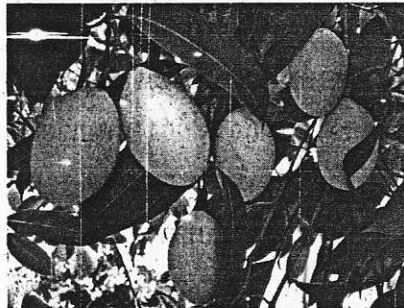
คุณพิตุจน์ แจ่มชัด

เมืองระยองเป็นแหล่งผลิตผลไม้คุณภาพหลากหลายชนิด จึงทำให้มีการทดลองปลูกมะปรางหวานและมะยงชิดในพื้นที่ด้วยเช่นกัน ระยองมีพื้นที่การปลูกรวมกันประมาณ 2,500 ไร่ กระจัดกระจายสอดแทรกตามผลไม้ชนิดอื่นๆ การทำผลผลิตมะปรางหวานหรือมะยงชิดนี้สามารถออกผลผลิตได้มากช่วงเดือน กุมภาพันธ์-มีนาคม ของทุกปี

การแข็งขันสร้างสรรค์เกษตรกรเชิงธุรกิจ ปัจจุบันนับวันมีความรุนแรงขึ้นเรื่อยๆ การไม่โฆษณาสร้างชื่อไม่ค่อยออกหน้าออกตาเหมือนปิดทองหลังพระนั้น ทำให้เมืองระยองเป็นฐานผลิตมะปรางและมะยงชิดใหญ่และสำคัญแห่งหนึ่ง สามารถส่งผลผลิตมะปรางมะยงชิดไปป้อนตลาดปีละหลายร้อยตัน แต่ยังไม่เป็นที่ขึ้นชื่อและรู้จักของบุคคลทั่วไป เพราะหากตั้งแผงวางมะปรางหรือมะยงชิดขายในเขตระยองคาดว่าไม่น่าจะได้รับความนิยมนื่องจากกระแสมะปรางมะยงชิดเขตจังหวัดอื่นดีและขึ้นชื่อแล้ว โดยเฉพาะที่จังหวัดนครนายก

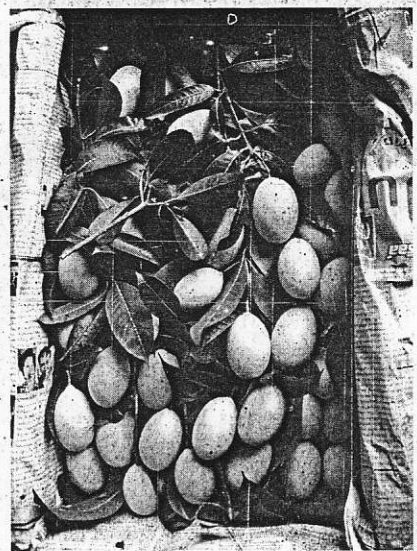
คุณพิตุจน์ แจ่มชัด หรือพี่แม่ก (แม่กพันธุ์ไม้) เกษตรกรหัวก้าวหน้า

คนรุ่นใหม่วัย 40 กว่าๆ มีแนวคิดร่วมกันที่จะปลูกกระแสะยกระดับชั้นชาวสวนผลไม้เพื่อสร้างสีสันให้ทุกท่านได้รู้ว่า มะปรางหวาน “ทองบุรพา” และ “หลวงสิน รวมทั้งมะยงชิด



“ทองนพเก้า” จะแจ้งเกิดในนามของผลไม้ขึ้นชื่อประจำจังหวัดระยองเพิ่มขึ้นอีกหนึ่งรายการ

จากประสบการณ์ของคุณพิตุจน์ เคยเป็นพ่อค้ารับซื้อมะปรางหวานส่งตลาดปากคลอง



ผลผลิตมะปรางหวาน-มะยงชิดพร้อมจำหน่าย



เมื่อนำกิ่งพันธุ์ปลูกพลผลิตก็จะได้คุณภาพแบบนี้

เปิดร้านขายพันธุ์ไม้อยู่หลายปี สัมผัสกับมะปรางมากมายหลายชนิด แต่ยังไม่เคยเห็นมะปรางหวานพันธุ์ไหน มีลักษณะดีเด่นเท่ากับพันธุ์นี้ คือ ผลใหญ่เกือบเท่ามะขงชิด ผลติดคกทรงผลรียาว เปลือกหนา ขนาดผล 13-15 ลูกต่อกิโลกรัม เมื่อผลสุกรสชาติหอมหวาน มีขนาดของเมล็ดเล็ก ให้น้ำเนื้อมาก สีเหลืองส้ม เป็นที่ต้องการของตลาด อายุการเก็บผล 42-49 วัน หลังจากติดผลขนาดเม็ดพริกไทย หรือก่อนเก็บผลมะขงชิด 7-8 วัน นอกจากนี้มีลักษณะดีในเรื่องรสชาติแล้ว การให้ผลดีทางเศรษฐกิจคือ มะปรางหวานพันธุ์นี้ผลจะสุกหลังจากมะปรางหวานพันธุ์หลวงสินเก็บผลหมดแล้ว (อายุเก็บผล 40-45 วัน หลังจากติดผลขนาดเม็ดพริกไทย) และสุกก่อน มะขงชิด ด้วยการที่มีลูกขนาดใหญ่ และออกก่อนมะขงชิด จะทำให้ขายได้ราคาสูงเท่ากันหรือมากกว่ามะขงชิด ซึ่งขณะนี้

คุณพิสูจน์ได้ทำกิ่งพันธุ์ทองบูรพา เพื่อแบ่งกันไปลองปลูกได้ กิ่งพันธุ์ใช้คอป่าเสียบด้วยยอดของต้นแม่ทองบูรพาอายุกิ่งพันธุ์เกือบ 1 ปีแล้ว ตอนนี้มีพร้อมจำหน่าย รวมถึงมะปรางพันธุ์หลวงสิน และมะขงชิดพันธุ์ทองนพเก้า

คุณพิสูจน์ ให้ข้อมูลเพิ่มเติมเกี่ยวกับมะปรางหวานทองบูรพาว่า มะปรางหวานชนิดนี้ได้พยายามตามหาต้นกำเนิดพ่อแม่พี่น้องมานานกว่า 2 ปีแล้ว แต่ก็ยังไม่พบเจอเลย ถ้าดูภายนอกทั้งลักษณะต้น กิ่ง ใบ จะไม่สามารถแยกความแตกต่างมะขงชิดกับมะปรางหวานได้ชัดเจน โดยใช้หลักการชิมผลดิบเพื่อแสดงความแตกต่าง คือ ทั่วไปถ้าเป็นมะปรางผลดิบเมื่อทานจะมีรสชาติดหวานมัน ไม่เปรี้ยว มะปรางทองบูรพาก็มีรสชาติดเช่นนี้เหมือนกัน แต่ถ้าเป็นมะขงชิดผลดิบจะมีรสเปรี้ยวแตกต่าง

กันชัดเจน เมื่อตรวจสอบและพิสูจน์กันมาหลายท่านและหลายครั้งแล้ว ก็เห็นเช่นกันว่าน่าจะเป็นมะปรางพันธุ์ใหม่ จึงได้ตั้งชื่อว่า “ทองบูรพา”

สำหรับมะปรางหวานพันธุ์หลวงสิน ชาวสวนมักเรียกอีกอย่างว่ามะปรางพันธุ์เบา มีอายุการเก็บเกี่ยวแค่ 42-45 วัน ว่าถึงรสชาติก็ไม่แพ้พันธุ์ทองบูรพา คุณสมพรและคุณพิสูจน์จึงได้แนะนำให้ทีมงานเมืองไม้ผลไปที่สวนของคุณลุงโป๊ย ซึ่งเป็นเกษตรกรในเขตตำบลตาขาววิญยกย่องเป็นระดับอาจารย์มะปรางหวานปลูกมะปรางหวานพันธุ์หลวงสินมาแล้ว 30 ปี

“เมื่อเห็นปลาผูกในหนองหนึ่งตัวในหนองน้ำนั้นจะต้องมีมากกว่าสิบตัว” เป็นคติประจำใจของคุณลุงโป๊ยที่ยึดไว้ในใจตลอด ความหลากหลายของไม้ผลนานาพันธุ์ในสวนจากหลักเกษตรแบบดั้งเดิม จนกลายมาเป็นแบบอย่างของชาวสวนทั่วไปในพื้นที่ 10 ไร่ ลักษณะดินเป็นดินร่วนปนทรายมีไม้ผลกว่า 300 ต้น มีรายได้เลี้ยงครอบครัวเดือนละไม่น้อยกว่า 50,000 บาท ลุงโป๊ยจะปลูกผลไม้หลายชนิด เช่น มะปรางหวาน มังคุด พุริณชะมุด ชมพู แต่ด้วยภูมิปัญญาที่สะสมกันมาตลอด 30 ปี ในการปลูกไม้ยึดติดหลักการหรือวิชาการมากแต่อาศัยการฟังพาอาศัยซึ่งกันและกัน ใช้น้ำและสารเคมีน้อยที่สุด ผลผลิตที่ได้จากผลไม้แต่ละชนิดจะต่อเนื่องกันเกือบตลอดทั้งปี มะปรางหวานหลวงสิน

เป็นไม้ผลอีกหนึ่งตัวที่ทำรายได้ให้กับลุงป๊อ

ลุงป๊อกล่าวถึงมะปร่างว่า มะปร่างเป็นไม้ผลยืนต้น อายุยืนยาวมากเป็นร้อยปี จะออกผลตั้งแต่อายุ 4-5 ปีขึ้นไป ยิ่งอายุมากก็ให้ผลผลิตมากเช่นกัน มะปร่างจะเริ่มออกดอก ช่วงเดือนพฤศจิกายน-ธันวาคมของทุกปี ในหนึ่งปีจะออกดอก 2-3 รุ่น มะปร่างจะออกดอกหรือแตกใบ สภาพอากาศมีส่วนเกี่ยวข้องทุกปี ถ้ากรณีสภาพอากาศอุณหภูมิหนาวต่อเนื่องกัน 3-4 วัน แล้วอุณหภูมิอุ่นหรือร้อนขึ้น จะทำให้ปีนั้นดอกมะปร่างออกและติดผลดกมาก แต่เมื่อใดสภาพอากาศไม่ค่อยหนาว หนาวน้อย หรือมีหนาวสลับฝนก็จะให้ผลทำให้แตกใบแทนการออกดอกทันที หรือช่วงที่ติดผลแล้วก็ทำให้เกิดผลร่วงได้เช่นกัน

พื้นที่ในสวน 10 ไร่ มีมะปร่างอยู่ 70 ต้น ให้ผลผลิตในปีนี้ 60 ตัน อายุของมะปร่างหวาน ต้นแม่ 30 ปี ต้นลูกอายุ 20 ปี ปีนี้ออกดอกติดผล 85% ของต้นมะปร่างทั้งหมด

ลุงป๊อเล่าถึงเส้นทางที่เริ่มต้นปลูกมะปร่างให้ที่ทีมงานเมืองไม้ผลฟังว่า จากการนำเอากิ่งพันธุ์มะปร่างหวานจำนวนแค่ 2 ต้นราคาต้นละประมาณ 25 บาท มาทดลองปลูกแซมในสวนมะขวิด ปลูกไปได้นานประมาณ 5 ปี มะปร่าง 2 ต้นเริ่มออกดอกและติดผลประมาณ 42-45 วัน หลังจากติดลูกขนาดเม็ดพริกไท เมื่อผลสุกได้ทดลองชิมรสชาติ รู้สึกอร่อย

หวาน ไม่ฝืด และไม่คันคอ ให้เนื้อมาก ผลลักษณะกลม เมื่อสุกสีเหลืองสดจนถึงแสด ให้น้ำหนักผล 20-22 ลูกต่อกิโลกรัม หลังจากนั้นลุงป๊อก็ได้ขยายพันธุ์ปลูกในแปลง 80 ต้น วิธีการขยายพันธุ์โดยใช้ต้นตอป่าแล้วใช้กิ่งมะปร่างหวานเสียบยอดด้วยตนเอง พื้นที่ที่มีการปลูกมะขวิดจำนวนเป็นร้อยต้นถูกไล่ทิ้งทันทีแล้วปลูกมะปร่างหวานแทน เพราะเห็นว่าช่องทางในการทำเงินหรือว่าผลตอบแทนดีกว่า

ลุงป๊อ แนะนำวิธีการปลูกมะปร่างแบบง่ายๆว่า ขุดหลุมตรงไหนก็ได้ที่ว่างหรือต้นไม้ที่ตายตัดทิ้งแล้วปลูกใหม่แทน กั้นหลุมก็รองด้วยปุ๋ยคอก การปลูกอย่าฝังรากมะปร่างลงลึกเกินไป การรดน้ำก็ตอนปลูกพอติดริบห่างแต่ไม่แห้ง การใส่ยาและสารเคมีก็ไม่ค่อยได้ใช้ มีหนอน เพลี้ยค่อยใช้สารกำจัดแมลง การใช้ปุ๋ยก็ใช้น้ำมูล

สุกรสุบราดทั่วแปลง เมื่อมะปร่างโตได้อายุ 4 ปี ก็เริ่มออกดอกครั้งแรกและปีต่อไปเรื่อยๆ เมื่อช่วงเดือนธันวาคมก่อนออกดอกถ้าต้นมะปร่างมีมดไรหรือเพลี้ยให้พ่นยากำจัดทันทีโดยใช้กลุ่มยาร้อน เมื่อสังเกตเห็นปลาทอยอดเริ่มแทงตาออกลักษณะตุ่มแหลมสีออกน้ำตาล จนช่อมีการขยายยาวประมาณ 1 เซนติเมตร จะต้องมีการพ่นยากำจัดแมลงโดยใช้กลุ่มยาเอ็นนิคพ่นประมาณ 3-4 ครั้ง จนผลมะปร่างขนาดหัวแม่มือก็เลิกใส่ยา ลุงป๊อให้เหตุผลว่าถ้าไม่มีการใช้สารกำจัดแมลงศัตรูจะมีผลต่อผลของมะปร่างเพราะแมลงจะไปทำลายผิวเมื่อผลโตทำให้ผิวมะปร่างไม่สวยขายก็ไม่ได้ราคา

สภาพอากาศเป็นตัวแปรสำคัญที่สุด ถึงฤดูออกดอกเมื่อไหร่เห็นยอดปรดดอกแก่ดอกเดี๋ยวอย่าได้หยุดหรือทิ้งไปถ้าออกดอกมากขึ้นไม่



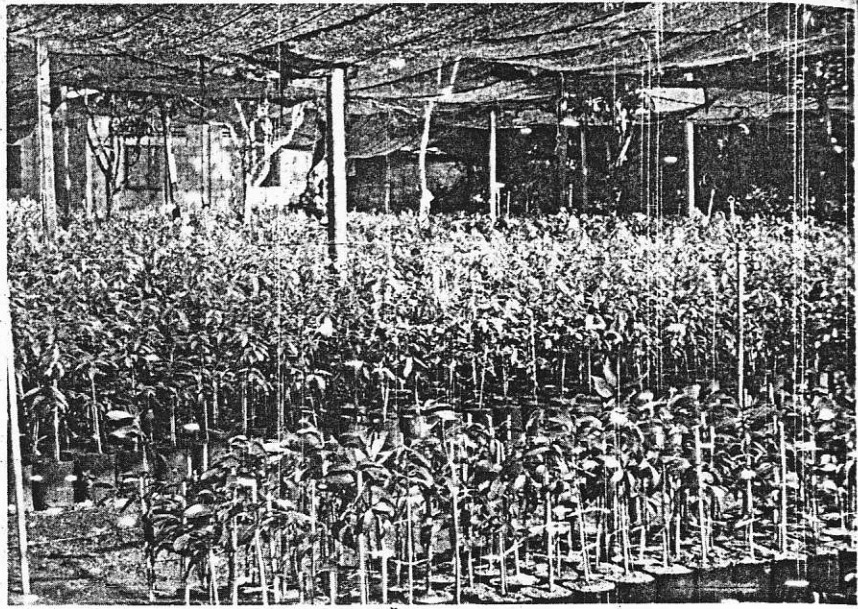
ต้นพันธุ์รอจำหน่าย

ได้ป้องกันและกำแมลงศัตรูเมื่อติดผลแล้วก็จะเสียหายเพราะขายไม่ได้

สำหรับต้นทุนการผลิตมะปร่าง มีต้นทุนเฉพาะค่ายากำจัดแมลงศัตรูถ้าใช้เฉพาะมะปร่างไม่เกิน 1,000 บาท พื้นที่ 10 ไร่ ลงดูแลเป็นหลักแค่คนเดียว ถ้าคิดค่าแรงของคุณลุงโป๊ย 1 ปี มีค่าแรงเฉพาะมะปร่าง 6,600 บาท ส่วนค่าใช้จ่ายอื่นไม่น่าเกิน 500 บาท ฉะนั้นต้นทุนในการทำมะปร่างรวมต่อปีประมาณ 8,100 บาท

ตลาดของมะปร่าง ณ วันนี้เป็นที่ต้องการสูงมากมีเท่าไรก็ขายหมดเมื่อสองสามปีที่แล้วมีพ่อค้ารับซื้อแค่เจ้าสองเจ้าเท่านั้น แต่ปัจจุบันมีผู้ซื้อเกิดขึ้น 5-6 รายเฉพาะเขตระยอง ไม้้นับที่อื่นๆอีก ลุงโป๊ยจะทยอยเก็บมะปร่างหวานตั้งแต่อายุผล 77-80 วันในปีหนึ่งจะมีมะปร่างหวาน 2-3 รุ่นในปีที่แล้วสามารถเก็บมะปร่างหวานได้ 5,000 กิโลกรัม ราคาขายหน้าสวนได้ 55-80 บาท ราคาขายเฉลี่ย 75 บาท ทำให้มีรายได้จากการขายมะปร่างอย่างเดียวนีปีละประมาณ 375,000 บาท บางครั้งที่มีมะปร่างทั่วไปมีน้อยจะขายได้ราคาถึง 120 บาท เมื่อหักค่าใช้จ่ายแล้วจะเหลือรายได้ปีละ 366,900 บาท หรือเฉลี่ยเดือนละ 30,575 บาท

เมื่อมาจังหวัดระยองแล้วก็ได้ทานผลไม้เกือบทุกชนิดมีออกตามฤดูกาล รอรับพ่อค้าแม่ค้าหรือนักท่องเที่ยวได้ตลอดทั้งปี การที่เลือกปลูกมะขงชิดพันธุ์ทองนพเก้าด้วย



ต้นพันธุ์ที่ได้มาตรฐาน

ก็เพราะว่า เมื่อเราเก็บมะปร่างหวานพันธุ์หลวงสินแล้ว มะปร่างหวานพันธุ์ทองบูรพาเก็บต่อจากนั้นไม่กี่วันสามารถเก็บมะขงชิดได้อย่างต่อเนื่องซึ่งมะปร่างและมะขงชิด เป็นที่ต้องการของตลาดต่างประเทศโดยเฉพาะจีน จากประสบการณ์ของคุณพิสูจน์ที่เคยเป็นพ่อค้ารวบรวมมะปร่างหวานส่งต่อให้ผู้ส่งออกทุกๆ วันนี้มีเท่าไรส่งได้หมด

จากความตั้งใจของคุณพิสูจน์ได้รับการสนับสนุนจากเกษตรอำเภอเมืองระยอง คุณสมพร พึ่งสำราญ ในการปลักต้นมะปร่างสองสายพันธุ์และเร่งทำมะขงชิดทองนพเก้าป้อนตลาด ให้มีผลผลิตออกก่อนผลไม้ชนิดอื่นที่จะสุกตามมา ถ้าเป็นไปได้ก็จะเป็นโอกาสที่ดีสำหรับเกษตรกรสามารถปรับเปลี่ยนคัดแปลงให้เข้ากับยุคปัจจุบันได้เพราะฉะนั้นหากคิดจะทานมะขงชิด มะปร่างหวานแล้ว

ไม่จำเป็นว่าจะต้องเดินทางไปซื้อไกลถึงนครนายกทีเดียว ปัจจุบันเกือบทุกพื้นที่ในประเทศไทยสามารถปลูกมะปร่างหวาน และมะขงชิดได้เช่นกัน สำหรับผู้อ่านหรือเกษตรกรท่านใดที่กำลังมองหาช่องทางที่จะทำเกษตรกรรมในเชิงธุรกิจ หรือสนใจที่จะปลูกมะปร่างหวาน ทั้ง 2 สายพันธุ์ และมะขงชิดทองนพเก้า ลองแวะเยี่ยมชมสวน แม็กพันธุ์ไม้ 148/10 ม. 1 ต.เชิงเนิน อ.เมือง จ.ระยอง โทร. 08-3588-2455



เมืองผลไม้