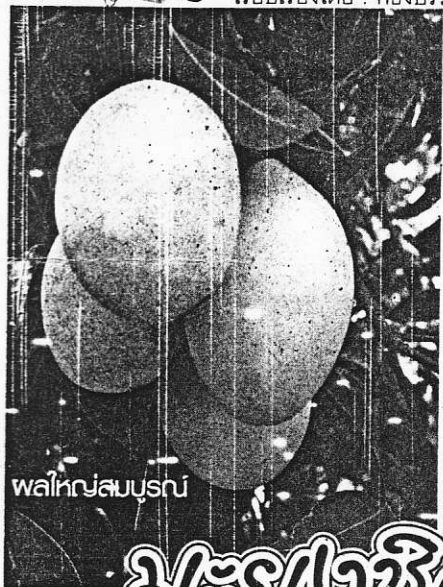


เรียบเรียงโดย : กองบรรณาธิการ



ผลทับทิมสุพรรณ



มะขงชิด...สวนสุวรรณ

อำเภอลิบแล จ.อุตรดิตถ์ เป็นพื้นที่ทำการเกษตรได้หลากหลายชนิดไม่ค่อยไปกว่าจังหวัดอื่นๆ ในประเทศไทย ซึ่งเมืองลิบแลได้มีการแยกเป็น 2 ส่วน คือ ลิบแลดอนบน และ ลิบแลดอนล่าง

ลิบแลดอนบน (ทางทิศเหนือ) จะทำสวนผลไม้มีทั้งลาดสาด ลองกอง ทุเรียน และ ลิบแล หลินลิบแล หมอนทอง มังคุด และอีกหลายชนิด แต่ที่สำคัญการทำสวนของชาวลิบแล จะแปลกกว่าที่อื่นๆ เพราะปลูกแบบธรรมชาติ ไม่มีระบบน้ำ ไม่ใส่ปุ๋ยหรือใช้บ้างเล็กน้อย ไม่ใช้สารเคมีอาศัย (ธรรมชาติดูแล) เพราะสภาพพื้นที่เป็นภูเขาทำให้ ลิบแล ดอนบน เป็นพื้นที่สีเขียวตลอดทั้งปี ไม่มีไฟป่าเหมือนที่อื่นๆ เพราะชาวสวนจะช่วยกันดูแลไฟป่าเป็นอย่างดี

ลิบแลดอนล่าง ทำนาพอเสร็จจากนั้นก็ทำหอม ปลูกพริกและ พืชผัก

อีกหลายชนิดตามสภาพพื้นที่และแหล่งน้ำที่มีอย่างจำกัด

เมื่อกลางเดือนกุมภาพันธ์ ที่ผ่านมานี้ทางทีมงานได้เดินทางไปยังสวนมะขงชิดของเกษตรกรท่านหนึ่งที่ ต.นานกกก อ.ลิบแล จ.อุตรดิตถ์ เพราะเก็บรวบรวมข้อมูลเกษตรกรผู้ปลูกมะขงชิดเป้าหมายของทีมงานคือ เพื่อต้องการทราบกระบวนการผลิตมะขงชิดอย่างได้คุณภาพทั้งประเทศ ดังนั้นเป็นโอกาสเหมาะจะบวกกับช่วงเวลาที่เอื้ออำนวยเนื่องจากเข้าช่วงฤดูการมะขงชิดของทางภาคเหนือ

คุณสิงห์ สุวรรณรอดเจ้าของสวนมะขงชิดสวนสุวรรณ เกษตรกรที่คลุกคลีอยู่กับวงการเกษตรมานานกว่า 2 ทศวรรษ และมีความรู้ความเชี่ยวชาญทางด้านการทำสวนมะขงชิดได้เป็นอย่างดี ได้เปิดโอกาสให้ทางทีมงานได้ทราบที่มาที่ไปและได้บอกเล่ามุมมองของการเกษตรอย่างอารมณ์ดี

"ตัวผมเอง ก็ทำสวนผลไม้มา 20 กว่าปี ได้เห็นความเปลี่ยนแปลงทางธรรมชาติมากบ้าง แต่จะเป็นทางลบมากกว่า เช่น มีน้ำน้อยลง อากาศร้อนจัดมาก หนาวนาน หนาวจัด แล้งจัด ฝนตกไม่เหมือนแต่ก่อน ทำให้การทำสวนผลไม้มีปัญหามากมายเช่นกัน" ราคาผลไม้ของลิบแลก็เปลี่ยนแปลง

แต่ก่อนย้อนไปสักราว 20 ปี ราคาผลไม้ของชาวลิบแลถือว่าใช้ได้ดี มีรายได้พอเลี้ยงครอบครัวไม่เดือดร้อน (แต่ก่อนเขาพูดว่า "ซาอู" น้อย) แต่มายุคนี้อาชีพทำสวนของชาวลิบแลมีปัญหาเพราะผลผลิตมากขึ้น (คนปลูกเยอะ) แต่ที่พอไปได้ก็มีทุเรียนและมังคุด ลองกอง ลาดสาด อร่อยกว่าลองกองไม่มีสารเคมี 100% แต่การตลาดไม่ดี แต่ที่คุ้มมาทั้งหมดเป็นรายได้ ช่วงหน้าฝนต้องฝ่าอุปสรรคมากมาย ไม่ว่าจะเป็นเรื่องราคาผลผลิตที่ไม่แน่นอน ยังเจอช่วง

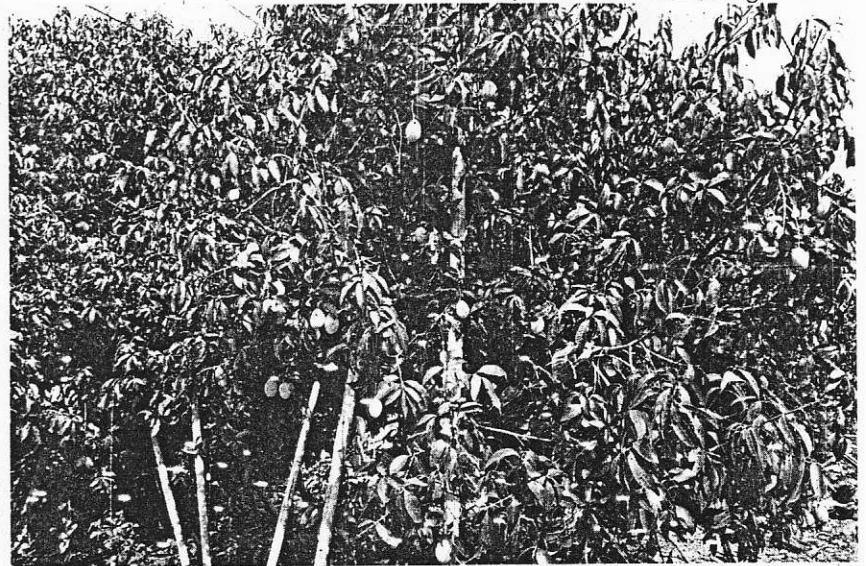
ภาวะน้ำท่วมอีกยังไม่พอปี 2549 เจอดินโคลนถล่มซ้ำเข้าไปอีก ได้ประสบการณ่มาก นำส่งสารตัวเอง และชาวลับแลหรือที่อื่นๆ เป็นอย่างมากที่เจอภัยครั้งนั้น ต้องลองกองทุเรียน ลาดสาดและอื่นๆ ตายเรียบแต่ที่แปลกและที่ไม่ตายก็คือ มะยงชิด และ มะปร่างพื้นบ้านที่มีอยู่ไม่ตาย (ทนแล้ง ทนน้ำ)

มุมมองการทำสวน มะยงชิด มะปร่างหวาน

จากประสบการณ์ตลอด 20 กว่าปี ได้ข้อมูลมากมายในการทำสวนมะยงชิดไม่ว่าจะเป็นเรื่องพันธุ์ สภาพพื้นที่ อากาศ การให้น้ำ การให้ปุ๋ยที่เหมาะสมแต่ละพื้นที่ ผมได้ทดลองการปลูกแบบธรรมชาติใช้ปุ๋ยธรรมชาติ และปลูกแบบเคมี ผลที่ออกมาแตกต่างกัน (ผมจะไม่พูดถึงว่าแบบไหนดีกว่ากัน) แต่ผมเลือกวิธีที่เหมาะสมคือ ลดต้นทุนการผลิตได้ผลผลิตปลอดภัยต่อผู้ซื้อ ถามว่าลูกมะยงชิดที่ปลูกใหญ่ใหม่? ตอบ ได้เลยว่าใช้ได้ไม่พอขายเพราะทางภาคเหนือจะสุกทีหลัง คือ ช่วงกลางเดือนมีนาคมถึงเมษายน ช่วงนี้ผลไม้มักไม่ค่อยมีสู่ตลาด เป็นโอกาสดีของมะยงชิดมะปร่างหวาน (ไม่มีคู่แข่ง) สามารถตั้งราคาขายเองได้ตามความเหมาะสมของคุณภาพผลผลิต

มาวันนี้ผมบอกได้เลยว่า... ไม่มีอะไรที่ดีและเหมาะสมที่มีข้อดีเท่า มะยงชิด มะปร่างหวาน

1. ทนแล้ง ทนน้ำ



พวพลัดถิ่นต้น

2. ปลูกง่ายติดผลเร็ว 1-2 ปี
3. ผลผลิตออกในช่วงที่ไม่มีผลไม้
4. สามารถตั้งราคาขายผลผลิตเองได้
5. ตลาดยังมีความต้องการสูง

วิธีการปลูกมะยงชิด มะปร่างหวาน

1. กิ่งพันธุ์ต้องดีและสมบูรณ์
2. อย่าปลูกลึกเกินไป
3. อย่าน้ำขังบริเวณต้นที่ปลูก
4. ไม่ชอบใส่ปุ๋ยมาก (ใส่ปีละ 1-2 ครั้ง ปุ๋ยคอก ปุ๋ยชีวภาพ (ปุ๋ยปลา)
5. ช่วงแตกใบอ่อนต้องดูแลเป็นพิเศษ (ฉีดยาหรือน้ำส้มควันไม้ก็ได้)
6. ช่วงติดดอก (ฉีดยาก่อนดอกบาน และหลังดอกบาน) 1-3 ครั้ง
7. ให้น้ำแต่น้อยถ้าให้มากผลจะร่วง

เจ้าของสวนสุวรรณยังฝากมาถึงท่านผู้อ่านและผู้สนใจอีกว่า “ผลใหญ่กว่าไข่” เชิญแวะชมด้วยตาตัวเอง สีต้นสวยงามเหมือนไม้ประดับ รสชาติดีพอใช้ได้ และทางสวนยังจำหน่ายกิ่งพันธุ์ คุณภาพเชื่อถือได้



กิ่งพันธุ์จากทางสวน

นอกจากจะปลูกตามแบบกระบวนการปลูกดังที่กล่าวมาแล้วนั้น ยังสามารถปลูกในวงบ่อก็ได้ ประสบการณ์ ไม่ได้หมายความว่า จะรู้หรือเก่งกว่าผู้อื่น แต่พอทำได้ที่ได้ทดลองมาหากท่านใดมีความรู้และประสบการณ์ที่ดีกว่า โปรดให้แนวคิดหรือชี้แนะจะเป็นพระคุณอย่างสูง

ท่านใดสนใจติดต่อสอบถามรายละเอียดเพิ่มเติมได้ที่
คุณสิงห์ สุวรรณรอด
 บ้านเลขที่ 14 ม.1 ต.นานกกก
 อ.ลับแล จ.อุตรดิตถ์ 53130
 โทร.08-1707-0928

