

# สวนตา-ตั้ง เนาะกลยุทษ์ พิชิตรางวัลกิ่งพันธุ์มะยงชิดดีเด่น



จากการประกวดกิ่งพันธุ์มะยงชิดมะปรางหวานในงานประจำปีของจังหวัดนครนายก สวนตา-ตั้งเป็นสวนหนึ่งที่ได้รับรางวัลชนะเลิศอันดับแรกจากงานประกวดประกอบกับฤดูนี้เดือนมิถุนายน เป็นเดือนที่เหมาะสมในการทาบกิ่งพันธุ์มะยงชิด-มะปรางหวานของจังหวัดนครนายก แม้สมาชิกหลายรายจะเริ่มทาบมาตั้งแต่เดือนเมษายน-พฤษภาคม บ้างแล้วก็ตาม แต่การจะทาบได้เร็วหรือช้าขึ้น ขึ้นอยู่กับความพร้อมของต้นเป็นหลัก เนื่องจากเมื่อมีการเก็บผลผลิตและตัดแต่งกิ่งของต้นแล้วต้องให้น้ำ-ปุ๋ยจนกว่าต้นจะพร้อม ต้นพร้อมหมายความว่าแตกใบออกแต่กิ่งก้านสาขาใหม่ จนกิ่งเริ่มเปสลาด สีเขียวเข้มเป็นมันสมบูรณ์ จึงจะเริ่มขั้นตอนของการทาบได้ ในขณะที่ทำการ

เตรียมต้นให้สมบูรณ์ การเตรียมการทาบกิ่งก็ทำไปพร้อมกัน เริ่มต้นจากการเตรียมต้นต่อขนาด 1 ฟุต ที่มีขนาดของลำต้น เส้นรอบวงประมาณ 1-2 ซม. รดน้ำใช้ปุ๋ยบำรุงรากให้แข็งแรง เมื่อทั้งสองส่วนพร้อมแล้ว จะนำต้นต่อที่พร้อมทาบขึ้นไปผูกค้ำไว้บริเวณกิ่งที่จะทาบ โดยเลือกกิ่งเปสลาดที่มีขนาดใกล้เคียงกับต้นต่อ เป็นกิ่งอยู่บริเวณนอกทรงพุ่ม แสงแดดส่องถึง และเป็นกิ่งที่สมบูรณ์ มีใบเขียวเข้ม และไม่เป็นโรคหรือมีแมลงกัดกิน โดยการดำเป็นการทาบบางสองราก จะต้องมีการปักไม้ช่วยพยุงค้ำของต้นต่อเอาไว้ หรือจะผูกติดกับลำต้นก็ได้ ถ้ากิ่งของลำต้นมีขนาดใหญ่พอและบริเวณที่จะทาบมีพื้นที่เหลือมากพอ เนื่องจากบางครั้งจำเป็นต้องทาบกิ่งที่อยู่ใกล้กัน ทำให้เหลือพื้นที่ในการผูก

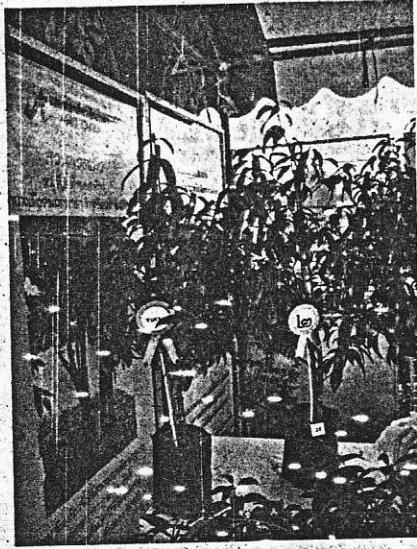


ค้ำน้อย เพราะหากผูกค้ำไม่แข็งแรงแล้วทาบกิ่งไประยะหนึ่ง เกิดการเคลื่อนที่ของค้ำกิ่งทาบ กิ่งนั้นอาจจะไม่ติดก็ได้

เมื่อเตรียมต้นต่อพร้อมผูกค้ำแล้วก็ทำการทาบกิ่งได้ การทาบกิ่งก็ไม่



ยาก ทำเหมือนกับการทาบกิ่งทั่วไปคือ  
ตัดต้นตอเป็นรูปปากฉลาม จากนั้นตัด  
กิ่งพันธุ์ดีเข้าลิบ โดยการปาดจากด้านบน  
ล่างขึ้นด้านบน จากนั้นตัดเฉียงลงจาก  
บนลงล่างออกเป็นลิบ แล้วนำต้น  
ตอไปทาบให้สนิทกันแล้วพันปิดด้วย  
พลาสติก จากด้านบนบนลงล่างให้แน่น  
ข้อสำคัญการเลือกกิ่งทาบ และต้น  
ตอถ้าเลือกกิ่งที่ไม่เท่ากัน เวลาทาบ  
จะต้องใช้รอยต่อของต้นตอ และกิ่ง  
พันธุ์ดี ชิดติดกันด้านบนในตำแหน่งไม่  
อยู่กึ่งกลาง กิ่งจึงจะต่อติดกัน แต่ถึงแม้  
จะสามารถทาบได้ก็ไม่ควรเลือกทำกิ่ง  
ที่ไม่เท่ากัน เพราะเมื่อกิ่งติดกันดีแล้ว  
บริเวณรอยต่อจะไม่เท่ากัน โอกาส



ฝึกขาดมีมาก หากดูแลไม่ดีเพราะโดย  
ส่วนใหญ่กิ่งพันธุ์ดีด้านบนจะโตกว่า  
ต้นตอ ทำให้ความแข็งแรงไม่มี แต่  
หากต้องการจะทำกิ่งที่มีขนาดโตกว่า

ต้นตอ ควรจะทำแบบเสริมรากจะดี  
กว่า คือ 1 กิ่งพันธุ์ดีต่อ 2 ต้นตอ เพื่อ  
ให้ต้นตอแข็งแรงพอเลี้ยงกิ่งพันธุ์ดีได้  
และจะทำให้ได้ต้นพันธุ์ขนาดใหญ่  
ด้วยแต่หากเป็น 1:1 แล้ว ควรเลือกกิ่ง  
ที่เท่ากัน หลังจากทาบประมาณ 3  
เดือนเศษแผลของกิ่งทาบจะเข้ากัน  
สนิทดี เป็นเนื้อเดียวกัน จะทำการควั่น  
เดือน ก่อนการตัดกิ่งออกจก กัดัน โดย  
การควั่นกิ่งพันธุ์ดีต่ำกว่ารอยทาบ  
ประมาณ 3-5 นิ้ว เพื่อเดือนกิ่งพันธุ์ให้  
รู้ว่าจะต้องใช้อาหาร จากต้นตอแล้ว  
เพื่อท่อน้ำเลี้ยงจากต้นแม่ถูกตัดแล้ว  
ต้นก็จะแข็งแรงเร็วขึ้น จากนั้นอีก 1  
เดือนจึงจะตัดกิ่งทาบลงมาจากต้นแม่



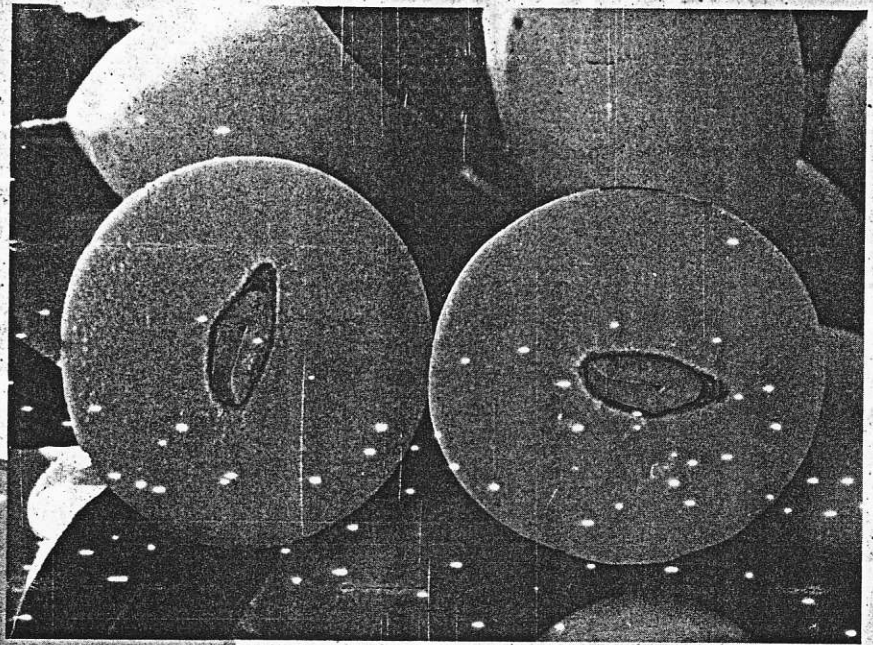


รวมระยะเวลาต้องไม่น้อยกว่า 5 เดือน หรือหากไม่รีบจะไว้ 6 เดือนก็ได้ไม่มีผลแต่อย่างใด

แต่ตลอดระยะเวลา 5 เดือน หรือ 6 เดือนที่อยู่บนดินแม่นั้น ต้องหมั่นดูแลต้นต่อหรือค้ำไม้ให้แห้งต้องรดน้ำให้ทั่ว หรืออาจจะเสริมปุ๋ยน้ำชีวภาพให้บ้างก็ดีเช่นกัน เพราะความสมบูรณ์ที่เตรียมเอาไว้อาจจะถูกใช้หมดไปแล้วในเวลาร ๕ เดือนเต็ม

เมื่อตัดต้นพันธุ์ดีลงมาจากต้นแล้ว ถ้าสวนใด ใช้ถุงขนาดเล็กในการขึ้นทาบ ก็จำเป็นต้องเปลี่ยนถุง แต่ถ้าใช้ถุงขนาดใหญ่ก็ไม่ต้องเปลี่ยน โดยใช้ถุงขนาด 6x12 นิ้ว ผสมดิน 3 ส่วน แกลบ 2 ส่วน และขี้วัว 1 ส่วน สามารถใช้ได้ไปจนกว่าจะจำทาบย หรือออปลูกได้เลย

สำหรับการดูแลต้นพันธุ์ดีเมื่อนำลงมาจากต้นแล้ว ขึ้นตอนไม่ยุ่งยากแล้ว ปักไม้ขนาดตามความสูงของลำต้นให้ตั้งตรง ให้เข้าทรงจริงเรียงกันในที่แสงรำไร อาจจะเป็นบริเวณโคนต้น หรือในโรงเพาะชำก็ได้เหมือนกัน แต่ควรจะเป็นโรงเพาะชำ เพราะพื้นดินจะเรียบฟอรั่มของต้นจะคว้างห่างกันพอประมาณเพื่อไม่ให้กิ่งก้านเบียดกันเกินไป 7-10 วันแรกจำเป็นต้องให้น้ำทุกวันและให้ปุ๋ยหมักชีวภาพด้วยก็จะดี ฟันสารชีวภาพที่สามารถไล่แมลงด้วยก็จะยิ่งดี เพราะในช่วงนี้จะเป็นช่วงที่ใบเป็นส่วนสำคัญมากต้องสร้างอาหารเลี้ยงต้น ถ้าใบถูกทำลายต้นจะไม่แข็งแรง จากนั้น



สามารถลดการให้น้ำเป็น 2-3 วันครั้งหนึ่ง และพิจารณาความสมบูรณ์ตามลักษณะของต้นเป็นหลัก

การคัดกิ่งพันธุ์เพื่อการประกวด ในความเป็นจริงแล้ว ถ้าการทาบกิ่งเป็นการทำแบบเน้นคุณภาพมาตั้งแต่ต้น กิ่งพันธุ์ทุกกิ่งที่ออกมาคุณภาพ ก็จะดีและเป็นกิ่งพันธุ์ดีเหมือนกัน เพียงแต่มาคัดเอาต้นที่ดีที่สุด สวยกว่าต้นอื่นๆ เท่านั้นเอง โดยการเลือกต้องที่เป็นทรงกลม แบบฉัตรกิ่งเสมอกัน ใบเขียวเข้มสมบูรณ์ แผ่สนิทยเป็นเนื้อเดียวกัน ไม่มีโรคและแมลงมารบกวน ซึ่งจริงๆ แล้วการเลือกกิ่งพันธุ์ไปประกวด หรือการจำหน่ายก็เหมือนกัน คือเกษตรกรเองต้องไม่รีบที่จะขาย ไม่รีบที่จะได้เงินต้องรอให้ต้นพร้อมจริงๆ แล้วจึงจะขายออกไป หรือนำไปประกวด ถ้าทำได้ทุกคนก็จะได้คุณภาพไม่แตกต่างกัน และถ้าทุกคนทำตามแนวทางที่ชมรมวางเอาไว้ ใคร

ก็สามารถผลิตกิ่งพันธุ์ดีได้อย่างสวนตาตั้ง

จริงแล้วถ้าทำให้ทุกต้นออกมาดี ต้นไหนก็ชนะได้ และได้รางวัลทุกคน เพราะคุณภาพต้องมาก่อน ความสวยงามเป็นองค์ประกอบ แต่ถ้าทั้งสวยงามและมีคุณภาพก็จะได้รางวัลเหมือนสวนตาตั้ง หากเกษตรกรรายใดที่ยังคงทาบกิ่งไม่เสร็จ จะขอคำแนะนำเพิ่มเติมก็สามารถติดต่อได้ที่ คุณประสงค์ (ตั้ง) พุ่มมา สวนตาตั้ง ตามเบอร์โทรดังต่อไปนี้ 037-330-274,081-376-2435



ชมรมไม้ผล