

สวนลุงเหลา มะะมา

วิธีการปลูกและวิธีการดูแล มะยงชิด-มะปราง

1. การปลูก มะยงชิด-มะปราง

▶ ควรปลูกในช่วงต้นฤดูฝน ประมาณเดือน พฤษภาคม

▶ กิ่งพันธุ์ที่ชำไว้ในถุงพลาสติกสีดำ ให้ใช้ มีดกรีดด้านข้างถุงพลาสติกเพื่อเอาถุงพลาสติกออก ระวัง อย่าให้กระเปาะดินแตก จากนั้นนำกิ่งพันธุ์ไปปลูกใน หลุมที่เตรียมไว้ พร้อมทั้งกลบดินให้แน่น โดยใช้มือ กดบริเวณรอบๆ โคน ต้น

▶ นำไม้ไผ่เช่น ไม้รวก, ไม้เถียง ความยาว ประมาณ 80-100 ซม. ปักให้แน่นใกล้ๆ กับโคนต้นและนำเชือกฟาง มาผูกต้นกิ่งพันธุ์กับหลัก ไม้ที่ปักไว้เพื่อกันลมโยก

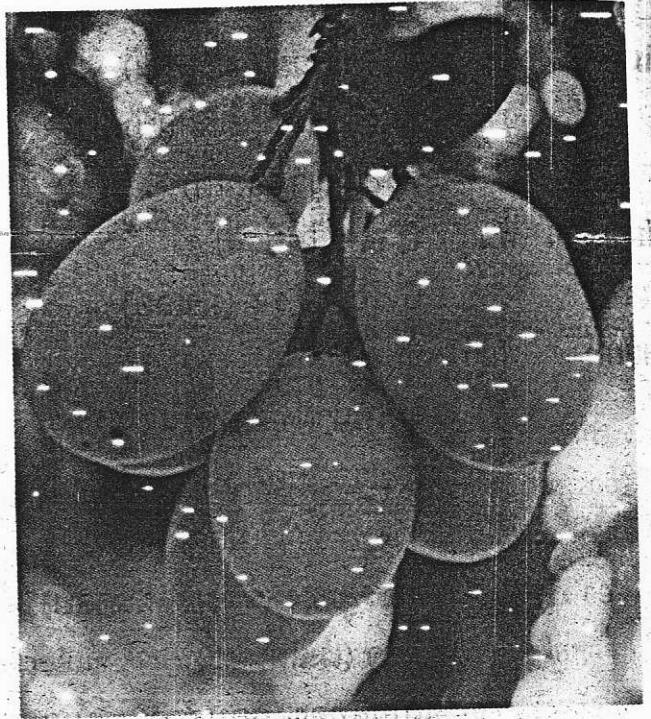
▶ หากกิ่งพันธุ์ เพาะชำอยู่ในกระถางพลาสติก ให้ใช้ มือข้างหนึ่งยกกระถางคว่ำลงแล้วใช้มืออีกข้างเกาะบริเวณปาก กระถางเพื่อให้กระถางขยับตัวเมื่อกระถางขยับตัวแล้วให้ คึงที่กั้นกระถางออก ข้อสำคัญ อย่าให้กระเปาะดินแตก

▶ เคล็ดลับ เวลาปลูกเมื่อนำกิ่งพันธุ์ ไปปลูกใน หลุมที่เตรียมไว้ เวลากลบดิน อย่ากลบดินถึงรอยแผลทาบ หากกลบ ดินถึงรอยแผลที่ทาบไว้เชื้อราอาจเข้าลำต้นกิ่ง พันธุ์ได้ ซึ่งมีผลทำให้ต้นกิ่งพันธุ์เจริญเติบโตช้าหรือไม่ เจริญเติบโต เลยได้

▶ ทำที่ปลางแสงให้ เพื่อลดแสงแดด หรือจะปลูก ต้นกล้วยไว้บริเวณใกล้ๆ กับต้นกิ่งพันธุ์ที่ปลูกก็ได้

2. การดูแลในช่วงแรก

▶ ควรให้น้ำอย่างสม่ำเสมอ ประมาณ วันเว้นวันหรือ จะให้ทุกวันก็ได้ ทั้งนี้ให้คอยสังเกตดูว่าบริเวณ โคนต้นแฉะมาก หรือ ไม่หากให้น้ำมากเกินไปจนแฉะจะทำให้เกิด โรคราก



นอกจากนี้ผลทำให้ต้นกิ่งพันธุ์ที่ปลูกตายได้

▶ หลังจากปลูกได้ประมาณ ครึ่งเดือน ควรให้ปุ๋ย คอก เช่น ชีว ในปริมาณที่พอเหมาะกับต้นกิ่งพันธุ์โดย โปรรอบต้นกิ่งพันธุ์ ในรัศมีทรงพุ่ม

▶ ฉีดไฮโมนช่วยเร่งการเจริญเติบโต ดังนี้

1. โปรวิต ประมาณ 20 ซีซี

2. อารีบีไอ แพลท ประมาณ 30 ซีซี ต่อ น้ำ 20 ลิตร

ฉีดพ่นให้ทั่วต้น และที่โคนต้นด้วยก็ได้

3. ออโรไซค์ ประมาณ 1 ช้อนโต๊ะ

4. เมก้า ประมาณ 10 ซีซี

▶ หลังจากฉีดพ่นแล้วประมาณ 7-10 วัน ต้นกิ่ง พันธุ์ก็จะเริ่มแตกใบอ่อน การดูแลในช่วงใบอ่อนนี้ให้ใช้

1.อาร์บีไอ แพลท ประมาณ 10 ซีซี

2.ออโรไซค์ ประมาณ 1 ซ่อนโตะ ต่อน้ำ 20 ลิตร
ฉีดพ่นให้ทั่วต้น

3.เมกก้า ประมาณ 10 ซีซี

หมายเหตุ การฉีดพ่นฮอร์โมนทางใบ ควรฉีดพ่นใน
ช่วง เย็น อย่างน้อยที่สุดเดือนละ ประมาณ 2 ครั้ง

3.การดูแลในช่วง 2-3 ปี แรก

▶ ให้ปุ๋ยคอก ปีละ 1 ครั้ง ประมาณช่วงต้นฤดูฝน
ประมาณเดือน พฤษภาคม ของทุกปี การให้ควรให้ใน
ปริมาณที่พอเหมาะ ไม่มากและไม่เ้อยจนเกินไป โดย
การโรยให้รอบๆ ทรงพุ่มของต้นนั้นๆ

▶ ตัดแต่งกิ่งแขนงเล็กๆ ภายในทรงพุ่มออก หรือ
กิ่งที่อยู่ในมุมแคบออก

▶ นำไม้ที่มีความแข็งแรง นำไปปักและผูกติดกับ
ต้นไว้เพื่อกันลมโยกต้น

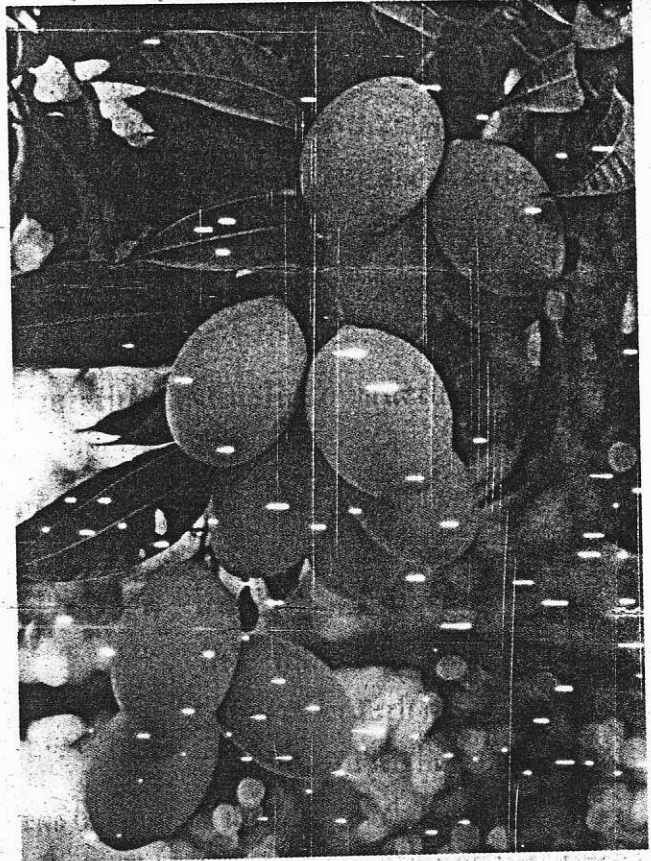
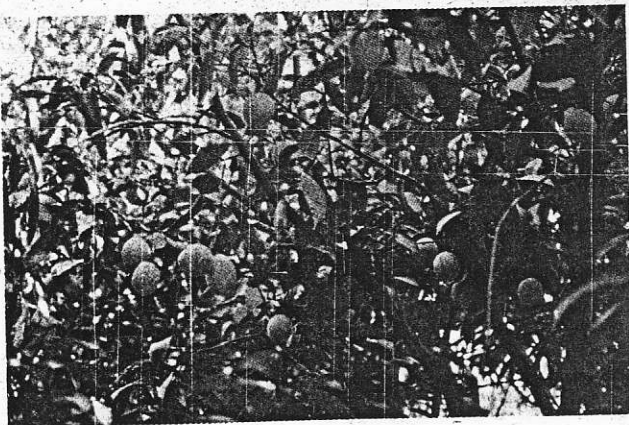
▶ การให้น้ำควรให้ในปริมาณที่พอเหมาะ ช่วง
นี้ให้น้ำประมาณ 2-3 วัน / ครั้ง ทั้งนี้อย่าให้แฉะมาก
จนเกินไป เพราะจะทำให้เกิดโรครากเน่าได้

▶ หากจะให้ปุ๋ยทางดิน ให้ใช้ รีโบน,ไบโอฟีด
โปรยรอบๆ ทรงพุ่ม ของต้น นั้นๆในปริมาณที่พอเหมาะ

▶ การให้ฮอร์โมน ทางใบให้ใช้ ดังนี้

1.นิวทรีแพลน ประมาณ 10 ซีซี

2.อาร์บีไอ แพลท ประมาณ 10 ซีซี ต่อน้ำ 20 ลิตร
ฉีดพ่นทางใบ ทุกๆ 7-10 วัน / ครั้ง



3.ออโรไซค์ ประมาณ 1 ซ่อนโตะ

4.เมกก้า ประมาณ 10 ซีซี

4.การดูแลในช่วง 4 - 5 ปี ในระยะนี้
มะยงชิด-มะปรางเริ่มที่จะให้ผลผลิตได้บ้างแล้ว การ
ดูแลในช่วงนี้ ให้ปฏิบัติดังนี้

▶ ตัดแต่งกิ่งแขนงที่อยู่ในทรงพุ่มออกเพื่อให้ทรง
พุ่มของต้นโปร่งแสงแดดส่องถึงได้

▶ ให้ปุ๋ยคอกในช่วงต้นฤดูฝน ประมาณ เดือน
พฤษภาคม โดยโรยรอบๆ ทรงพุ่มของต้น ในปริมาณที่
พอเหมาะ

▶ ให้น้ำอย่างสม่ำเสมอ ประมาณ 4-5 วัน / ครั้ง

▶ ควรให้ฮอร์โมนทางใบดังนี้ คือ

1.นิวทรีแพลน ประมาณ 10 ซีซี

2.อาร์บีไอ แพลท ประมาณ 20 ซีซี ต่อน้ำ 20 ลิตร
ฉีดพ่นทางใบ ทุกๆ 7-10 วัน / ครั้ง

3.ออโรไซค์ ประมาณ 1 ซ่อนโตะ

4. เมก้า ประมาณ 20 ซีซี

▶ ใน 1 ปี ควรฉีดฮอร์โมนดังกล่าวข้างต้น เร่งให้แตกใบอ่อนให้ได้ปีละประมาณ 4-5 ครั้ง ถึงจะดี

5. ประมาณเดือน กันยายน หากให้ปุ๋ยทางดินควรใช้ปุ๋ยสูตรดังนี้

1. โบรไฟต์ ประมาณ 0.5 กิโลกรัม/ต้น โปรยรอบๆ ทรงพุ่ม
2. รีโบน ประมาณ 0.5 กิโลกรัม/ต้น โปรยรอบๆ ทรงพุ่ม
3. ปุ๋ยสูตร 8-24-24 ประมาณ 0.5 กิโลกรัม/ต้น โปรยรอบๆ ทรงพุ่ม

6. ประมาณเดือน ตุลาคม ควรฉีดพ่นฮอร์โมน เพื่อเริ่ม สะสมตาดอก ดังนี้

1. ใช้ไฮเฟต ประมาณ 20 ซีซี.
2. ซีโกรีซิ่งค์ ประมาณ 20 ซีซี.
3. ออโรไซด์ ประมาณ 1 ซ่อนโตะ ต่อน้ำ 20 ลิตร ฉีดพ่นทางใบ ทุกๆ 7-10 วัน / ครั้ง
4. นิวทรีแพลน ประมาณ 10 ซีซี.
5. เมก้า ประมาณ 10 ซีซี

▶ งดการให้น้ำ ทั้งนี้ ให้คอยสังเกตดูว่าหน้าดินแห้งมากเกินไปหรือไม่ ถ้าแห้งมากเกิน ไปให้น้ำได้เล็กน้อย แต่ดินชุ่มๆ ก็พอ

▶ ในช่วงนี้ ให้คอยสังเกตดูว่าอากาศเริ่มหนาวมากน้อยเพียงใด อุณหภูมิที่เหมาะสมกับการที่ มะขงชิด-มะปราง จะออกช่อดอกได้น่าจะอยู่ที่ ประมาณ 20-24 องศา คิดต่อกันประมาณ 5 - 7 วัน หากพบว่าอุณหภูมิอยู่ในเกณฑ์ที่กล่าวไว้ข้างต้น ให้ปฏิบัติดังนี้ (ทั้งนี้ ประมาณเดือน พฤศจิกายน)

1. ใช้ โพลิเอไซด์ ประมาณ 30 ซีซี.
2. คีเลท 191 ประมาณ 1 ซ่อนโตะ
3. ออโรไซด์ ประมาณ 1 ซ่อนโตะ ต่อน้ำ 20 ลิตร ฉีดพ่นทางใบ
4. นิวทรีแพลน ประมาณ 10 ซีซี

5. เมก้า ประมาณ 10 ซีซี

▶ คอยสังเกตดูว่าหลังจากฉีดพ่นฮอร์โมนทางใบแล้ว มะขงชิด-มะปรางเริ่มมีช่อดอกออกมาหรือไม่ หากพบว่ามีความชื้นขุ่นเหมือนน้ำมันออกมาและแน่ใจว่าเป็นช่อดอกให้รดน้ำอย่างสม่ำเสมออย่าให้แฉะมาก

8. การดูแลในช่วงดอก ให้ปฏิบัติดังนี้

1. ใช้โบร่า ประมาณ 20 ซีซี.
2. โดแม็ค ประมาณ 20 ซีซี.
3. นิวทรีแพลน ประมาณ 10 ซีซี ต่อน้ำ 20 ลิตร ฉีดพ่นทางใบ ทุก 7-10 วัน / ครั้ง
4. ออโรไซด์ ประมาณ 1 ซ่อนโตะ
5. อาร์บีโอ ไฟเทอร์ ประมาณ 20 ซีซี

▶ หลังจาก 15 วันแล้วจะเห็นตุ่มสีเขียวเล็กๆ ติดอยู่ที่ช่อดอกให้ใช้น้ำฉีดพ่นเพื่อล้างช่อดอกฉีดทั้งต้นให้โชกทั้งนี้อย่าใช้น้ำแรงมาก ควรฉีดน้ำล้างช่อดอกในตอนเช้า

▶ หลังจากฉีดพ่นน้ำล้างช่อดอกแล้วในช่วงเย็นใบแห้งดีแล้ว ควรฉีดพ่นฮอร์โมนดังนี้

1. โดแม็ค ประมาณ 20 ซีซี
2. นิวทรีแพลน ประมาณ 10 ซีซี
3. อาร์บีโอแพลน ประมาณ 20 ซีซี ต่อน้ำ 20 ลิตร ฉีดพ่นทางใบ ทุก 7-10 วัน / ครั้ง
4. ออโรไซด์ ประมาณ 1 ซ่อนโตะ
5. อาร์บีโอ ไฟเทอร์ ประมาณ 20 ซีซี

▶ ใช้สูตรนี้ไปจนกระทั่งใกล้จะเก็บเกี่ยวผลผลิตหรือเห็นผลมะขงชิด-มะปรางเริ่มออกสีกระดิ่งๆ ในช่วงนี้หยุดการให้ฮอร์โมนใดๆ ทั้งสิ้น จนถึงเก็บเกี่ยวผลผลิตได้

▶ หลังจากเก็บเกี่ยวผลผลิตหมดเรียบร้อยแล้วควรตัดแต่งกิ่งและให้ปุ๋ยคอกเหมือนกับในช่วงแรกที่กล่าวไว้ข้างต้น หมายเหตุ สามารถพลิกเพลงใช้ฮอร์โมนตัวอื่นๆ ได้แต่ข้อสำคัญให้มีคุณสมบัติและมีธาตุอาหารดังฮอร์โมนที่สวนลุงหลา แนะนำ เพียงเท่านี้คุณก็จะได้ มะขงชิด - มะปราง ลูกใหญ่ๆ รสชาติดีแล้ว "นครนายก" เริ่มต้นฤดูมะขงชิด-มะปรางหวาน

