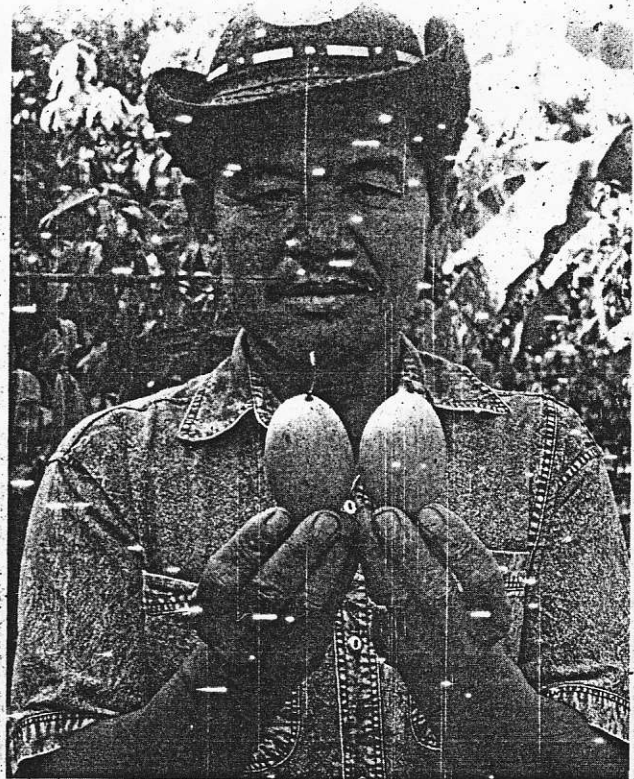


เรียบเรียงโดย : กองบรรณาธิการ

สวนเป็ยกพาโชค

เซียนมะขงชิดพันธุ์ไข่ไก่ ปลูก 15 ไร่ ได้เงินล้าน

“คนซื้อไม่ได้กิน คนกินไม่ได้ซื้อ” คำพูดนี้
 ยังได้ยินดังหูเป็นบรว่า สำหรับคนที่ซื้อมะพร้าหวาน
 มะขงชิดเป็นของฝากติดไม้ติดมือให้กับบรรดาผู้ใหญ่ที่
 การพนับถือ ด้วยความนิยมในผลไม้ชนิดนี้ก็เป็นพลพลอย
 ได้ให้เกษตรกรชาวสวนหลายรายผลิตมะพร้าหวาน
 มะขงชิดกันออกมาหลายสายพันธุ์ ให้ลือกซื้อตามปลูกกัน
 ตามแต่ชอบ โดยเฉพาะเรื่องรสชาติหวานกรอบ และ
 ผิวพรรณที่เหลืองนวลเนียนล จึงเป็นจุดขายที่น่าสนใจ
 ยิ่งนัก ดังนั้น



คุณธงชัย มุตตะระ: รับรางวัลชนะเลิศอันดับสองจากเทศกาลจังหวัดพิจิตร

เม
จ.
ช
กั
ค
ส
ช
อ.
ทำ
14
พัน
น้ำ
เสว
น้ำ



เดือนมีนาคมที่ผ่านมาทางนิตยสารเมืองไม้ผล ได้มีโอกาสมาที่เมืองชาละวัน จ.พิจิตร นั้นเองการเดินทางครั้งนี้เพื่อเยี่ยมชมและสัมผัสกับ สวนมะขงชิด หรือที่รู้จักกันดีในนาม “สวนเปี้ยกพาโชค” โดยมี คุณธงชัย มุตตะระ หรือ คุณเปี้ยก เป็นเจ้าของสวนและผลิตกิ่งพันธุ์จำหน่าย สถานที่ตั้งของสวน อยู่ที่ 72 ม.11 ต.สากเหล็ก อ.สากเหล็ก จ.พิจิตร

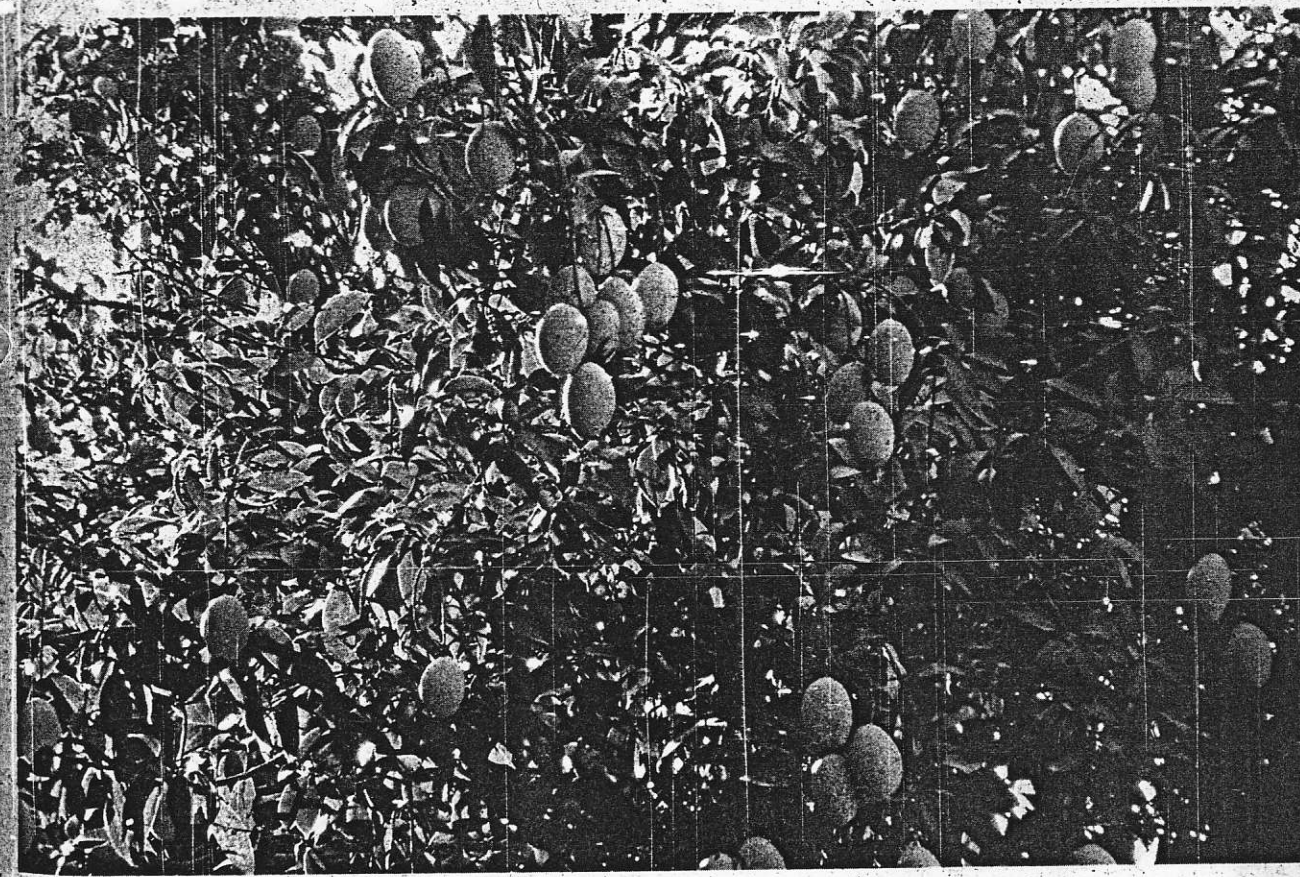


เบญจรัตน์พันธุ์ไปปลูกใหญ่ สรชาติอรรธจำ

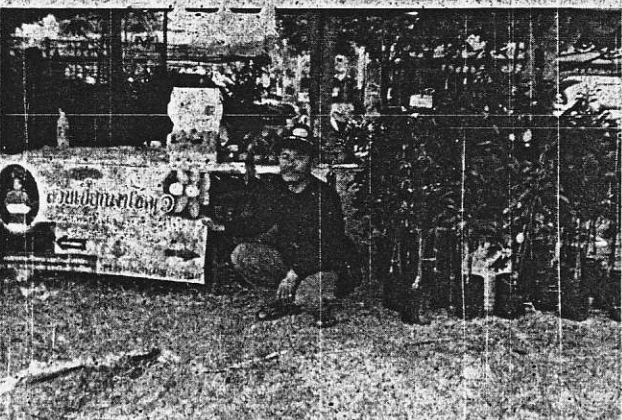
คุณเปี้ยกเล่าว่า เมื่อก่อนมีอาชีพทำนา ในพื้นที่ 30 ไร่ ปัจจุบันทำอยู่ประมาณ 14 ไร่ พื้นที่ที่เหลือจะปลูกมะม่วงหลายสายพันธุ์ เช่น มะม่วงพันธุ์เพชรบ้านลาด ฟาลัน น้ำดอกไม้เบอร์4 และ น้ำดอกไม้สีทอง เขียวสวย และมะขงชิดพันธุ์ไข่ไก่

ปี พ.ศ. 2544 เกิดปัญหาวิกฤตน้ำท่วม เพราะพื้นที่ภายในสวนเป็นพื้นที่ต่ำ

น้ำท่วม ทำให้มะขงชิดตายหมดประมาณ 500 ต้น หลังจากนั้นประมาณ 3 ปี ก็ได้ปลูกมะขงชิดขึ้นมาใหม่ด้วยเหตุที่ว่ามะขงชิดเป็นไม้ผลที่ให้ผลผลิตมาก ราคาคดี พันธุ์ดี ดูแลง่าย การลงทุนน้อย ซึ่งคุณเปี้ยกมองว่าเป็นไม้ผลเศรษฐกิจตัวหนึ่งที่ทำรายได้ให้กับชาวสวนเป็นอย่างดี โดยปลูกใหม่ในพื้นที่ประมาณ 15 ไร่ ทั้งหมด 949 ต้น นำกิ่งพันธุ์นำมาจาก นายสงค์ ดีหมอก ซึ่งเป็นพ่อตาของคุณเปี้ยก.นั่นเอง จากคำบอกเล่าของคุณธงชัย



โอ้โฮ..ให้ผลดกเต็มต้นเลย



ทำให้รู้ว่ากิ่งพันธุ์นั้น ชื่อจาก เรือมอญ ซึ่งล่องมาจาก
นนทบุรี ประมาณ 25 กิ่ง แต่เมื่อปลูกจริงๆแล้วเหลืออยู่
3 ต้น จึงเป็นต้นกำเนิดมาจนทุกวันนี้ เรียกกันว่า “มะขงชิด
พันธุ์ไข่ไก่” โดยมีลักษณะผลทรงหัวจุก รูปทรงยาวรี
ผิวพรรณเหลืองเข้มนวล รสชาติ 3 รส ออมเปรี้ยวอมหวาน
เนื้อกรอบ เมล็ดลีบ สำหรับการปลูกมะขงชิดพันธุ์ไข่ไก่
จะคล้ายๆกับการปลูกพันธุ์อื่นๆ ดังนี้

1. กิ่งพันธุ์อายุประมาณ 8 เดือน
2. ขุดหลุมขนาด 30x30x30 ซม.
3. นำกิ่งลงปลูก รดน้ำตาม
4. ระยะห่างระหว่างต้น 3x3 วา
5. 1 ไร่ปลูกได้ 45 ต้น

การดูแลรักษา

มะขงชิดอายุประมาณ 1 ปี เริ่มใส่ปุ๋ยสูตร 15-15-15
อัตราส่วนประมาณ 1 ช้อนโต๊ะรอบทรงพุ่ม หรือใส่ปุ๋ยคอก
ลงไปตาม ในอัตราส่วนประมาณ 2-3 กำมือ ในช่วงที่
มะขงชิดแตกใบอ่อนควรปลูกพืชที่ให้ร่มเงากับมะขงชิด
เช่น ต้นกล้วย ปลูกแซมกับมะขงชิดห่างประมาณ 1 เมตร
ในช่วงนี้ควรฉีดพ่นยาฆ่าแมลง ปีกแข็ง เช่น แมลงช้าง
ในอัตราส่วน 5 กรัม/น้ำ 20 ลิตร หรือใส่ฮอร์โมนควาบลู
ไปด้วย 2 ช้อนโต๊ะ/น้ำ 20 ลิตร ใส่ไปเรื่อยๆ

เมื่ออายุ 5 ปี ช่วงเดือนกันยายน ใส่ปุ๋ย สูตร 8-24-24
ประมาณ 1-2 ครั้ง ในอัตราส่วน 3 กก./1 ต้น ใส่รอบบริเวณ
ทรงพุ่ม หรือใส่ปุ๋ยน้ำหมักชีวภาพราดบริเวณโคนต้น 100
ซีซี/น้ำ 20 ลิตร พอเข้าเดือน พ.ย. มะขงชิดจะเริ่มออกช่อ
ดอกตูม ให้ใช้ยากัน เพลี้ยไฟ ไรแดง ในอัตราส่วน 2 ช้อน
โต๊ะ/น้ำ 20 ลิตร ฉีดพ่น 1 ครั้ง

ช่วงที่มะขงชิดผลขนาดเท่าดาถักสีแดง ให้ฉีดพ่น
ยาป้องกัน เพลี้ยไฟ ไรแดงอีกครั้ง แล้วเมื่อขนาดผลเท่าหัว
แม่่มือ เริ่มใส่ปุ๋ยบำรุงผล เช่น ปุ๋ยคอก อัตราส่วน 1 ปืบ หรือ
1 กระสอบปุ๋ย จากนั้นให้น้ำอย่าให้และจนเกินไป 7 วัน
ต่อครั้ง

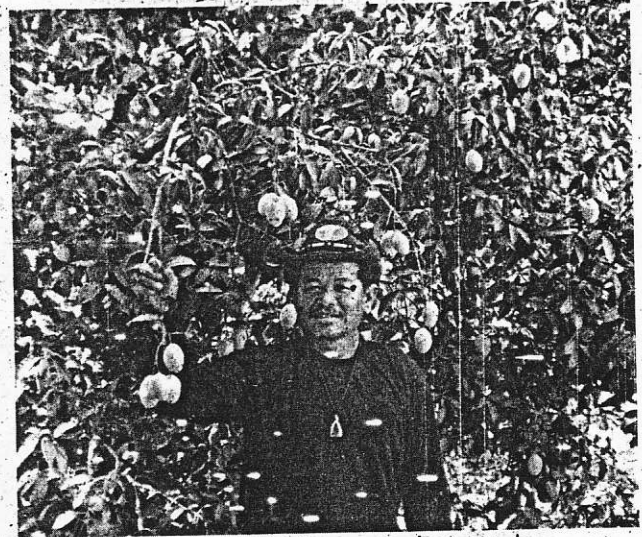


พอมะขวิดเริ่มแก่ควรจัดการให้น้ำ เพื่อให้รสชาติ หวาน กรอบ จากนั้นประมาณ 15 วัน สามารถเก็บเกี่ยวผลผลิต 1 ต้น ให้ผลผลิตเฉลี่ย 15 กก. หรือ 1 ไร่ ให้ผลผลิต 675 กก. ส่งจำหน่ายทั้งในและต่างประเทศ โดยส่งที่ ตลาดไท ตลาดมหานวก ตลาดศรีเมืองราชบุรี ตลาดเมืองใหม่ที่เชียงใหม่ ส่วนตลาดต่างประเทศ สงขลา เชียงใหม่ ตลาดต่างประเทศจะคัดเฉพาะเกรดเอ เท่านั้น ทางสวนจะส่งจำหน่ายครั้งละ 1 ต้น/ครั้ง ราคาอยู่ที่ 150 บาท/กก. บรรจุใส่กล่องๆละ 12 ผล

นอกจากมีรายได้จากการจำหน่ายผลสดแล้ว ทางสวนเป็ยยังจำหน่ายกิ่งพันธุ์อีกด้วย นั่นก็คือ

กิ่งพันธุ์สูง 1 เมตร ราคากิ่งละ 100 บาท

กิ่งพันธุ์สูง 1.5 เมตร ราคากิ่งละ 150 บาท



มะขวิดคุณภาพศรี

กิ่งพันธุ์สูง 2 เมตร ราคากิ่งละ 200 บาท

ถ้ากิ่งเสริมราก ราคาต้นละ 300 บาท

คุณเป็ย กล่าวทิ้งท้ายว่า มะขวิดพันธุ์ไข่ไก่ สามารถปลูกได้ทุกพื้นที่ยกเว้นที่ดินเค็มดินเปรี้ยว ผลผลิตที่ออกปีละครั้ง ซึ่งไม่ต้องห่วงเรื่องราคา ตลาดยังขานรับอีกเป็นจำนวนมาก เพียงแต่ผลออกมาให้ได้คุณภาพตามที่ตลาดต้องการเท่านั้นก็จะทำให้ชาวสวนมีรายได้เพิ่ม

ขอบพระคุณแหล่งข่าวที่ให้การสนับสนุน

สนใจติดต่อสอบถามได้ที่

สวนเป็ยพาโชค

คุณธงชัย มุตตะระ

72 ม. 11 ต. สากเหล็ก อ. สากเหล็ก จ. พิษณุ

โทร 081-740-9964, 081-023-5148



เอาบองทำงานนี้ ยิ้มหน่อยจ้า



เมืองไม่ผล