

นกกนางแอ่นชาวไทยที่เลี้ยงภายในบ้าน

ธุรกิจสร้างบ้านนกกนางแอ่น ด้วยระบบโพตทกนชั้น 3 ปีคิ่นทุน/ริงนก ก.ก. ละ 70,000 บาท

คนไทยทั้งประเทศเคยได้ยินชื่อ “นกกนางแอ่น” พอๆ กับการได้ยินคำว่า “ริงนก” ที่ใช้เป็นเครื่องตี้มเพื่อสุขภาพหลากหลายยี่ห้อ

ในหมู่คนจีนตีคุณค่าของริงนกนางแอ่นไว้สูงมาก ถึงขนาดเป็นยาอายุวัฒนะระดับฮ่องเต้ทีเดียว

ริงนกนางแอ่นที่ได้มาจากเกาะต่างๆ ทั้ง 2 ฝั่ง มหาสมุทรของไทยกลายเป็นผลิตภัณฑ์ราคาแพงถึงขนาด รัฐบาลท้องถิ่น (อบจ.) ต้องเปิดสัมปทานให้เอกชนเข้าไป ประมูลทำธุรกิจ ทำเงินเข้าจังหวัดปีละหลายล้านบาท

แต่เพราะความที่หมู่เกาะต่างๆ ชายฝั่งของไทย ไม่สามารถรองรับประชากรนกกนางแอ่นที่เพิ่มขึ้นทุกปีจน ทำให้คนจำนวนมากต้องแสวงหาถิ่นที่อยู่ใหม่ เช่นในบ้าน

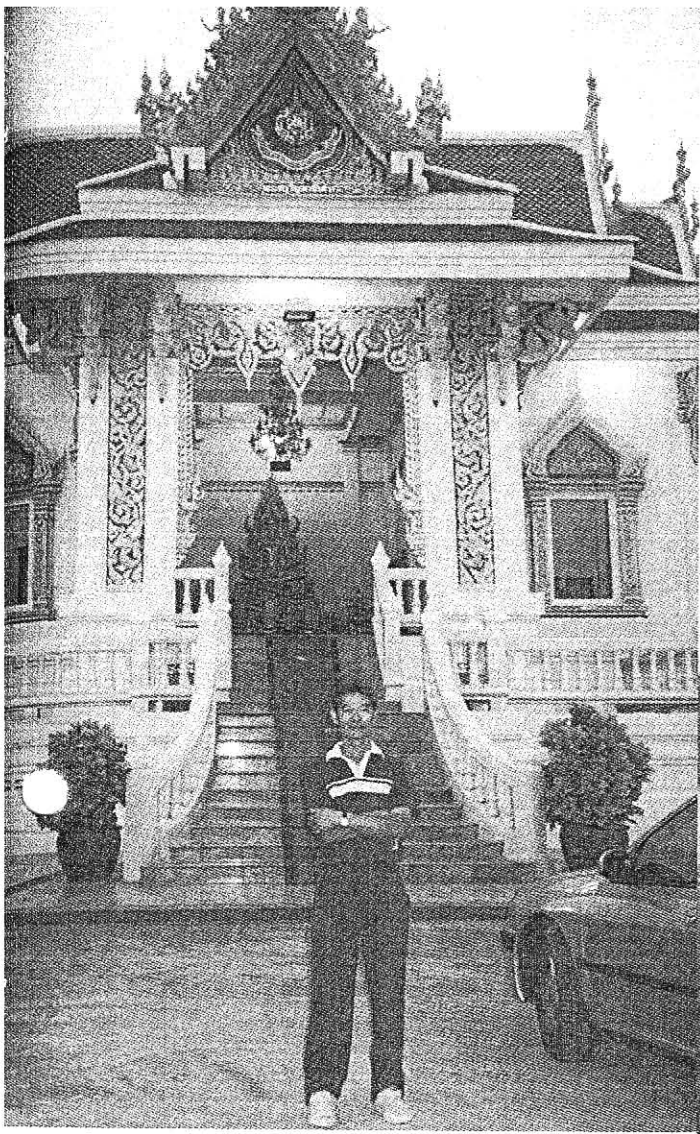
เรือนร้างของชาวบ้านในย่านต่างๆ เช่น อ.ปากพ่อง เป็น ต้น จนสามารถสร้างริงขยายเผ่าพันธุ์ไม่แพ้นกที่อยู่ บนเกาะแต่อย่างใด

การแสวงหาถิ่นแดนใหม่ของนกกนางแอ่นกลายเป็น โอกาสทอง ของมนุษย์ในการเก็บผลผลิตจากรัง ของมันมาเปลี่ยนเป็นเงินตรา ก.ก.ละ 70,000 บาท

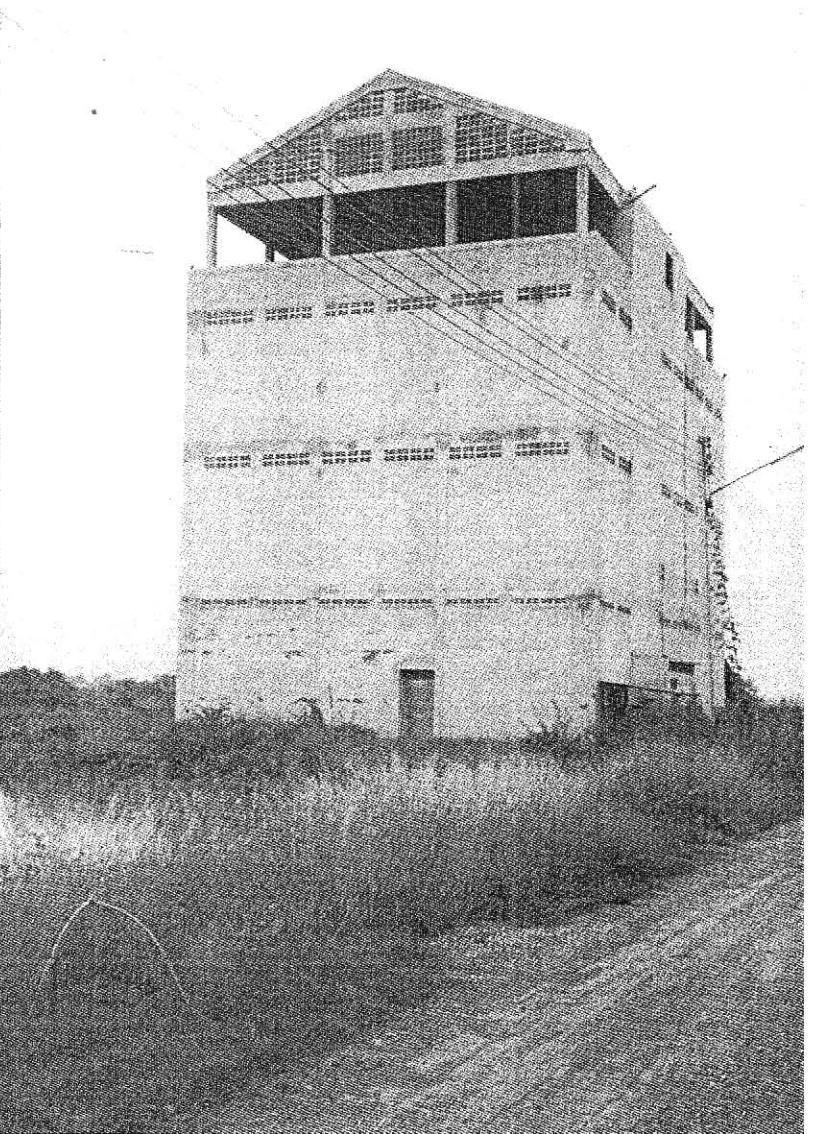
โดยเฉพาะชาวอินโดนีเซีย หลายคนชุดทอง จากนกกนางแอ่นด้วยการสร้างบ้านให้นกอยู่และใช้ความรู้ใหม่ๆ ในการเรียกนกให้เข้ามาสร้างริงขยายเผ่าพันธุ์ จนก่อให้เกิดอาชีพสร้างบ้านและบริหารให้นกอยู่อาศัย สร้างริง อย่างเป็นล่ำเป็นสันเวลานี้

นายสัตวแพทย์สายัณห์ คงเพชร นักเลี้ยงกึ่ง

กองบรรณาธิการ. “ธุรกิจสร้างบ้านนกกนางแอ่นด้วยระบบโพตทกนชั้น 3 ปี คิ่นทุน /ริงนก ก.ก.ละ 70,000 บาท”.



นายสัตวแพทย์สายัณห์ คงเพชร



บ้านนกนางแอ่นสูง 3 ชั้น ขนาด 13 X 21 เมตร

กุลาดำและกุ่มวานาไม้ ระดับมืออาชีพคนหนึ่งของเมืองไทยได้ตัดสินใจลงทุนสร้างบ้านนกนางแอ่นที่บ้านแหลมจ.เพชรบุรี เมื่อปี 2545 ด้วยเงิน 3.7 ล้านบาท เป็นอาคารคอนกรีตขนาดกว้าง 13 เมตร ยาว 21 เมตร และสูง 3 ชั้น สร้างเสร็จเมื่อปี 2546

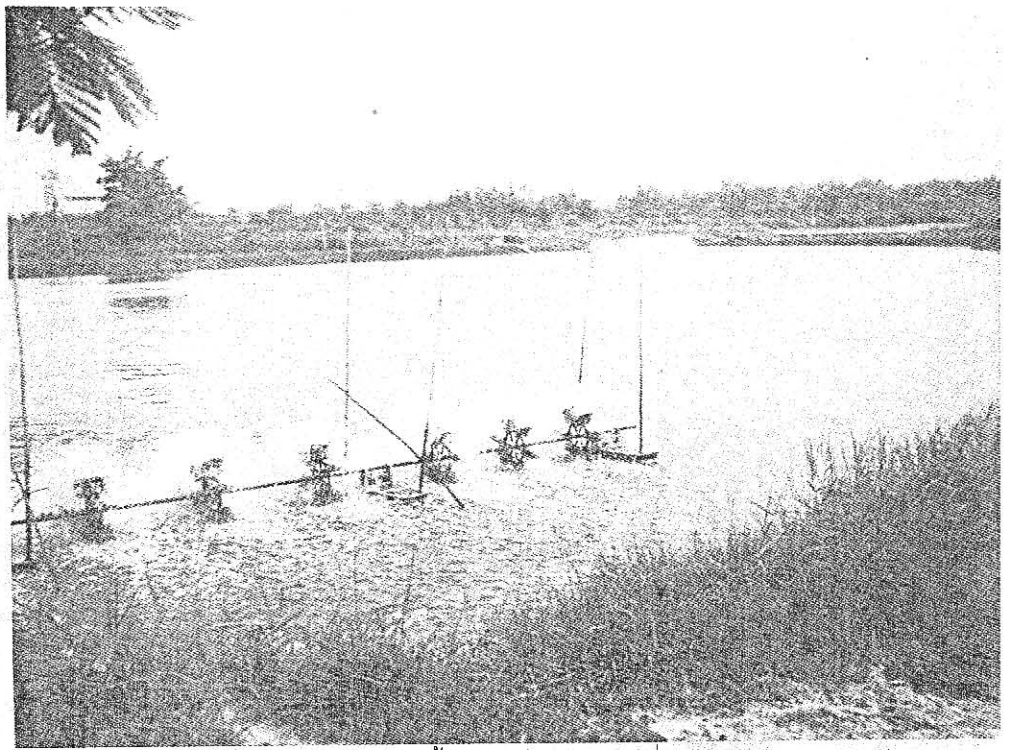
แรงจูงใจที่ทำให้คุณหมอดึงดูดลงทุนธุรกิจนกนางแอ่นก็เพราะเห็นว่ามีความเสี่ยงน้อยกว่าการเลี้ยงกุ่ม “การเลี้ยงกุ่มมันเหมือนการพนัน มีความเสี่ยง 1-2 บ่อ สี่เดือนล้านกว่าบาท แต่การสร้างบ้านนกมันตรงกันข้าม การลงทุนน้อยใช้บุคลากรไม่มาก”

ด้วยเหตุนี้คุณหมอก็จึงเดินทางไปดูธุรกิจสร้างบ้านนกนางแอ่นเต็มตัว ทั้งๆ ที่มีเพียงประสบการณ์จากการตระเวนไปดูการเลี้ยงนกที่ อ.ปากพอง วัตตันสน และวัดลักษณาราม ในเขตพื้นที่ อ.บ้านแหลม เท่านั้น

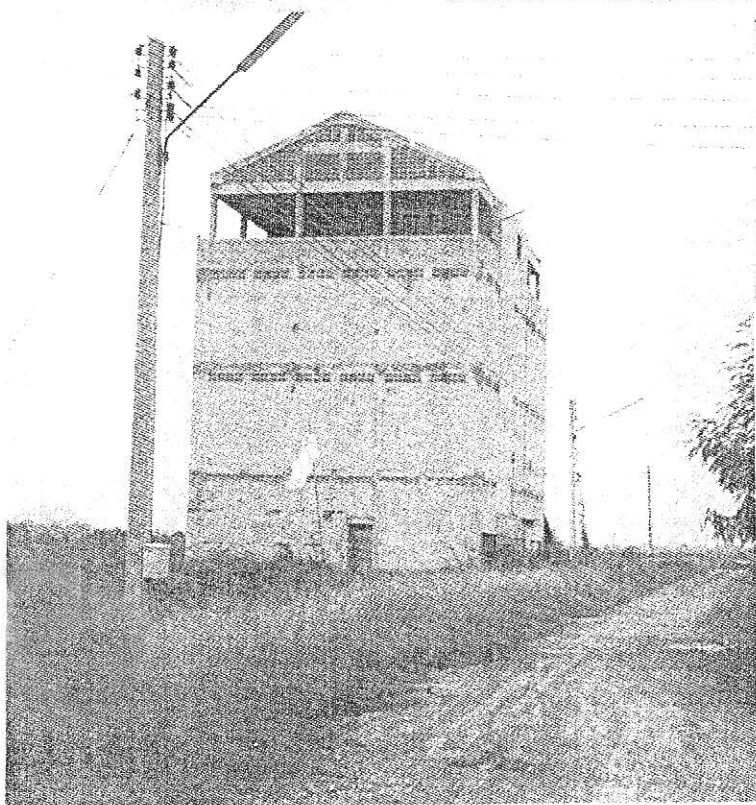
เหตุที่กล้าเสี่ยงก็เพราะถ้าสร้างบ้านแล้วยังไม่มี

นกเข้ามาอยู่ก็จำเป็นต้องซื้อโนวฮาว เช่น เทคนิคการเรียกนกเข้ามาจากอินโดนีเซีย แม้จะแพงแต่ก็คุ้มค่าในระยะยาว ประกอบกับคุณหมอมีคุณเจี๊ยบและช่างหมู ผู้มีประสบการณ์ในการออกแบบและก่อสร้างมานาน เป็นผู้เชี่ยวชาญการก่อสร้างระบบพื้นโพตเทนชั่น จึงได้ก่อสร้างบ้านนกนางแอ่นด้วยระบบนี้ โดยที่พื้นอาคาร (บ้าน) อายุ 100 ปี ก็มั่นคงเพราะไม่มีความชื้นให้เกิดเชื้อราที่จะมีผลต่อคุณภาพรังนก ขณะเดียวกันการก่อสร้างอาคาร (บ้านนก) ด้วยระบบนี้นอกจากให้เกิดความมั่นคงอยู่เป็น 100 ปีแล้ว ตัวบ้านหรืออาคารทำให้เกิดความชื้นเพียง 80% และความเย็น 27-28 องศาฯ ทั้งๆ ที่อากาศภายนอก 33-35 องศาฯ นกนางแอ่นจึงอยู่สบายไม่เครียด และพร้อมที่จะผสมพันธุ์ และสร้างรังเลี้ยงลูกของมัน

อย่างไรก็ดีแม้ว่าการสร้างบ้านนกจะสมบูรณ์พร้อมที่จะให้นกอยู่อาศัยขยายเผ่าพันธุ์ แต่ผู้เลี้ยง



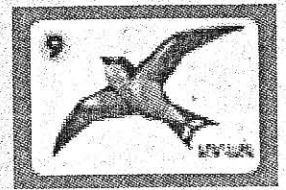
ธุรกิจการเลี้ยงกุ้งเป็นอีกธุรกิจหนึ่งของคุณหมอสายัณห์



นกนางแอ่นจะต้องเข้าใจในเรื่องสายพันธุ์และการดำรงชีพของมัน

พันธุ์ที่เลี้ยงกันในเชิงธุรกิจได้อย่างดีชื่อ “สวีฟเลท” ซึ่งมีศักยภาพในการออกลูกปีละหลายตัว ทำให้มันต้องขยันในการสร้างรัง

“ที่บ้านแหลมประชากรนกเริ่มหนาแน่น ออกลูกปีหนึ่งเป็นหมื่นๆ ตัว หากมีนก 40-50 ตัว และมีบ้าน 100 หลังภายใน 1 ปี จะมีนกเพิ่มขึ้น 5,000 ตัว” คุณหมอสายัณห์ให้ความเห็นถึงการเพิ่มขึ้น



ของประชากรนกที่สัมพันธ์กับปริมาณบ้านนกที่เพิ่มขึ้น

เมื่อถามว่าทำไมนกนางแอ่นพันธุ์นี้ชอบอยู่ใกล้ชายทะเล คุณหมอสายัณห์กล่าวว่าเพราะมันเป็นแหล่งอาหารตลอดปี ซึ่งบ้านแหลมมีระบบนิเวศที่เหมาะสมกับการอยู่อาศัยของนกนางแอ่น มีปากแม่น้ำขนาดใหญ่ 2 ปาก และมีป่าชายเลนใกล้แหล่งน้ำจืดขนาดใหญ่อย่างแก่งกระเจาน ซึ่งระบบนิเวศแบบนี้เหมาะแก่การเกิด “แมลง” หลายชนิดที่เป็นอาหารสดอันโอชะของนกนางแอ่น ซึ่งพฤติกรรมการกินอาหารของมัน คุณหมอสายัณห์กล่าวว่า

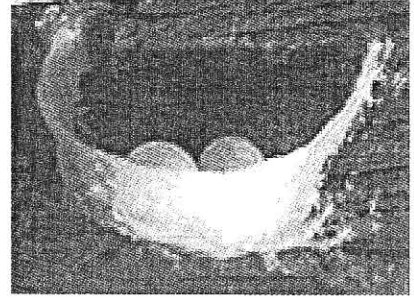
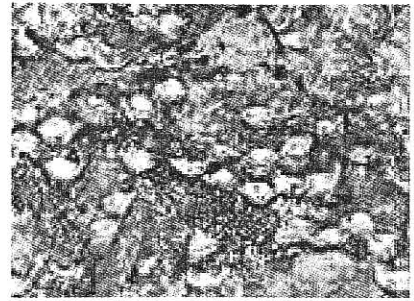
“นกนางแอ่นจะบินทั้งวัน เป็นสัตว์สังคมชอบหากินเป็นกลุ่ม กินแมลงที่กำลังบินเป็นอาหาร เช่น ยุง มดปึก และแมลงหวี่ที่ตอมผลลำพู เป็นต้น”

เมื่อมันมีแหล่งอาหารที่สมบูรณ์จึงผสมพันธุ์ได้เร็ว ไข่ทั้งปีทำให้มีการสร้างรังอย่างต่อเนื่อง โดยเฉพาะที่บ้านแหลมคุณหมอสายัณห์ยอมรับว่า สามารถเก็บรังนกได้ถึง 10 เดือน ใน 1 ปี เพราะวงจรชีวิตนกนางแอ่นตั้งแต่เป็นลูกนก จนกระทั่งผสมพันธุ์ประมาณ 7 เดือน ซึ่งเป็นเวลาที่ไม่ยาวจนเกินไป

“ตอนปี 45 ผมประเมินว่ามีนกในพื้นที่หมื่น



คุณหมอสายันท์ (ขวา) และหุ้นส่วน



กว่าตัว ตอนนี้น่าจะเพิ่ม 2-3 หมื่นตัว อีก 5 ปี จะเป็นหลักแสนและอีก 7 ปี น่าจะมีนกถึงหลักล้าน ถ้ามว่านกหมื่นตัวกับนกล้านตัวอันไหนนำลงทุนมากกว่า?”

คุณหมอสายันท์ ให้ความเห็นเชิงคำถาม

คำตอบก็คือลงทุนสร้างบ้านนกตอนที่ดีที่สุด เพราะยังมีแหล่งอาหารของนกตลอดปี ทำให้นกผสมพันธุ์และสร้างรังได้มาก

เมื่อถามว่าวันนี้ได้ลงทุนรวมทั้งที่ดินสร้างบ้านนก 4 ล้านบาทบาท หากได้ผลผลิตเดือนละ 400,000-500,000 บาท พอใจไหม คุณหมอบอกว่าพอใจ เพราะภายใน 4 ปี จะคืนทุนจากนั้นกำไรเรื่อยๆ

จากผลตอบแทนเชิงธุรกิจดังกล่าวและมีความเสี่ยงน้อยกว่าการเลี้ยงกุ้ง ทำให้คุณหมอและหุ้นส่วนต้องจัดตั้ง บริษัทพัฒนาที่ดินไทย จำกัด เพื่อสร้างบ้านนกขนาด 700 ตารางเมตรขึ้นไปขายหลังละ 5.23 ล้านบาท จำนวน 10 หลัง แต่พอหลังที่ 11 จะขายแพงกว่า

เพราะมีนกเข้ามาอยู่เรียบร้อยแล้ว

ถึงวันนี้รังนกจากฟาร์มขายปลีกราคา ก.ก.ละ 70,000 บาท มันเป็นตัวเลขที่เข้ายวณนักลงทุนที่มีเงินเย็นและใจถึง ซึ่งเรื่องนี้ **นิตยสาร Food & Drink** จะนำเสนอความเคลื่อนไหวในมุมมองทางธุรกิจจริงนกในฉบับต่อไป ผู้ที่สนใจรายละเอียดการลงทุนสร้างบ้านนกของคุณหมอสายันท์ ติดต่อได้ที่โทร 0 - 9777 - 1932

Food & Drink
That's Business