



▶ ผศ. วรสนา กัลยาณวงศ์ ณ อยุธยา

มะขามป้อม เป็นพันธุ์ไม้พระราชทาน เพื่อปลูกเป็นมงคลแก่จังหวัดสระแก้ว ซึ่งมีคำขวัญประจำจังหวัดดังนี้ คือ ชายแดนเมืองบูรพา ป่างาม น้ำตกสวย มากด้วยรอยอารยธรรมโบราณ ย่านการค้า ไทย-เขมร แต่ละท่อนของคำขวัญมีความหมายดังนี้

ชายแดนเมืองบูรพา สระแก้ว เป็นจังหวัดชาย ด้านตะวันออก มีประวัติศาสตร์ความเป็นมายาวนาน ตั้งแต่สมัยอาณาจักรสุวรรณภูมิ และอาณาจักรทวารวดี เห็นได้จาก



ยังยากจน นานาประเทศได้บริจาคเสื้อผ้าดี มีเย็บห่อผ่านองค์การสหประชาชาติให้ชาวเขมร ชาวเขมรจึงนำเสื้อผ้าที่ได้รับบริจาค ข้ามมาขายฝั่งไทยในราคาถูก ปัจจุบันสินค้ามือสองที่เป็นของบริจาคไม่มีแล้ว ส่วนมากเป็นของเหลือใช้ ที่มีการรับซื้อจากประเทศเกาหลี ญี่ปุ่น ฮองกง นำมาขายที่ตลาดโรงเกลือ สิ่งต่างๆ ดังกล่าวข้างต้น ทำให้ความภาคภูมิใจให้กับชาวสระแก้วเป็นอย่างยิ่ง แต่ก็ยังมีอีกสิ่งหนึ่งที

ทำให้เกิดความภาคภูมิใจไม่น้อยเช่นเดียวกัน สิ่งนั้นก็คือ "ต้นมะขามป้อม" ซึ่งเป็นต้นไม้พระราชทานเพื่อปลูกเป็นมงคลแก่จังหวัดสระแก้ว ต่อไปนี้คือรายละเอียดเกี่ยวกับต้นมะขามป้อม

ชื่ออื่น : กันโตน (เขมร-กาญจนบุรี) กำพวด (ราชบุรี) มะขามป้อม (ทั่วไป) มั่งงู

ชื่อสามัญ : Emblic Myrabolan, Malacca Tree, Indian Gooseberry, Amala Plant, Amalak Tree

ชื่อวิทยาศาสตร์ : *Phyllanthus emblica* L.

ชื่อวงศ์ : EUPHORBIACEAE
ถิ่นกำเนิด : ขึ้นประปรายเป็นพุ่มๆ ตามป่าราบ ป่าเบญจพรรณแล้ง และป่าแดงทั่วไป

มะขามป้อม

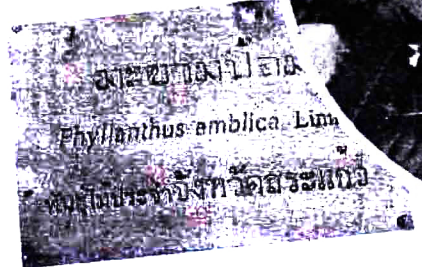
กลุ่มปราสาทโบราณที่มีมากมายอยู่ทั่วจังหวัด และโบราณวัตถุที่หลงเหลืออยู่ สระแก้ว เป็นประตูบานใหญ่ที่เปิดไปสู่ประเทศกัมพูชา เชื่อมการคมนาคมและการท่องเที่ยวระหว่างประเทศ ให้เป็นเส้นทางเดียวกัน

ป่างาม น้ำตกสวย สระแก้ว มีทรัพยากรธรรมชาติอันอุดมสมบูรณ์ เช่น อุทยานแห่งชาติปางสีดา และอุทยานแห่งชาติตาพระยา อุทยานแห่งชาติปางสีดา เป็นส่วนหนึ่งของผืน รดกโลกคงพญายักษ์เขาใหญ่ มีเนื้อที่ประมาณ 5 แสนกว่าไร่ ครอบคลุมตั้งแต่อำเภอชาติ จังหวัดปราจีนบุรี มาถึงอำเภอเมือง และอำเภอดงนาครี จังหวัดสระแก้ว ส่วนใหญ่เป็นป่าดิบแล้ง พุ่มไม้ ป่าเบญจพรรณ ที่ยังคงสมบูรณ์มากกว่า ร้อยละ 95 จึงเป็นแหล่งกำเนิดต้นน้ำ ลำธาร และต้นกำเนิดแม่น้ำบางปะกง ที่กลางผืนป่าปางสีดา จึงมีน้ำตกหลายแห่งที่รู้จักดี ได้แก่ น้ำตกปางสีดา เป็นน้ำตกขนาดกลาง มีหน้าผาสูงประมาณ 10 เมตร สายน้ำไหลลงสู่แอ่งน้ำด้านล่าง มีโขดหินใต้น้ำ ชมน้ำตกมาตะเคียน ต้นน้ำของน้ำตกปางสีดา และยังมี น้ำตกอื่นๆ อีก เช่น น้ำตกถ้ำค้างคาว น้ำตกลานแก้ว น้ำตกทับซุง น้ำตกแควมะค่า น้ำตกทับทิว น้ำตกกรากไพรน้อย น้ำตกลานหินใหญ่ น้ำตกสวนมัน สวนทอง น้ำตกม่านธารา เป็นต้น

มากด้วยรอยอารยธรรมโบราณ มีร่องรอย

อารยธรรมโบราณปรากฏอยู่ในรูปของปราสาทหิน แหล่งหินตัด ซากสิ่งก่อสร้าง เป็นต้น กรมศิลปากร สำรวจพบปราสาทขอมมากถึง 40 แห่ง พบว่า ปราสาทเหล่านี้มีอายุอยู่ในราวพุทธศตวรรษที่ 12-18 และตัวปราสาทยังเป็นศูนย์กลางของชุมชนโบราณอีกด้วย ลึกลงไปในผืนดิน พบโบราณวัตถุ ซึ่งยังคงขุดค้นอยู่จนถึงปัจจุบัน โบราณวัตถุที่พบ เช่น พระพุทธรูป ชิ้นส่วนแหวนรูป ลูกปัด ขวานหิน หินบดยา หรือ โท ฯลฯ

ย่านการค้า ไทย-เขมร ตลาดโรงเกลือ หรือตลาดชายแดนบ้านคลองลึก เป็นตลาดชายแดนภาคตะวันออกที่ใหญ่ที่สุดในประเทศไทย ตั้งอยู่ในอำเภออรัญประเทศ ใกล้กับด่านตรวจคนเข้าเมืองอรัญประเทศ-ปอยเปต จังหวัดบันเตียเมียนเจย ประเทศกัมพูชา เป็นศูนย์กลางจำหน่ายสินค้ามือสองที่ใหญ่ที่สุดจากทั่วโลก เช่น เกาหลี ฮองกง ญี่ปุ่น ปากีสถาน ฝรั่งเศส สหรัฐอเมริกา อังกฤษ เยอรมนี เป็นต้น สินค้าที่ขาย มีทั้งสินค้าใหม่และเก่า เสื้อผ้า กระเป๋า รองเท้า เครื่องเงิน ปลาแห้ง ถ้วย ชาม จากเขมร เครื่องใช้ไฟฟ้า เครื่องเคลือบ ผักมัน ผลไม้จากประเทศจีน เวียดนาม เมล็ดสารพัดชนิด จุดเริ่มต้นการค้าเกิดของสินค้ามือสองเหล่านี้คือ สมัยที่กัมพูชาเพิ่งเสร็จสิ้นภาวะสงคราม ชาวเขมร



ข้อมูลทั่วไป :

มะขามป้อม เป็นผลไม้เพื่อสุขภาพ เป็นสมุนไพรพื้นบ้านที่รู้จักและตระหนักรู้ถึงคุณค่าเป็นอย่างดี ว่ากันว่า รู้จักกันมาตั้งแต่พุทธกาล เล่าขานกันว่า พระพุทธเจ้าทรงอนุญาตให้พระภิกษุทั้งหลาย ดื่มน้ำมะขามป้อมเป็นไอศกรีมได้ตลอดเวลา โดยไม่เลือกกาล และชนชาติที่รู้จักมะขามป้อมมาช้านานและแพร่หลายมากที่สุดในโลก ได้แก่ ชาวอินเดีย เรียกมะขามป้อมว่า Amalaka แปลว่า พยาบาล ซึ่งได้สะท้อนให้เห็นว่า สรรพคุณของมะขามป้อมนั้นมีมากมาย เปรียบเสมือนพยาบาลที่ดูแลสุขภาพอยู่ข้างกาย

มะขามป้อมเป็นที่รู้จักกันดีในวงการการแพทย์ ด้วยสรรพคุณที่หลากหลาย กับนานาคุณประโยชน์ ด้วยมีสารต่อต้านอนุมูลอิสระมากมาย และยังมีวิตามินอี วิตามินซี วิตามินบี 1 วิตามินบี 2 วิตามินบี 3 วิตามินบี 6 วิตามินบี 12 วิตามินซี วิตามินอี วิตามินเค วิตามินพี 3 วิตามินพี 4 วิตามินพี 5 วิตามินพี 6 วิตามินพี 7 วิตามินพี 8 วิตามินพี 9 วิตามินพี 10 วิตามินพี 11 วิตามินพี 12 วิตามินพี 13 วิตามินพี 14 วิตามินพี 15 วิตามินพี 16 วิตามินพี 17 วิตามินพี 18 วิตามินพี 19 วิตามินพี 20 วิตามินพี 21 วิตามินพี 22 วิตามินพี 23 วิตามินพี 24 วิตามินพี 25 วิตามินพี 26 วิตามินพี 27 วิตามินพี 28 วิตามินพี 29 วิตามินพี 30 วิตามินพี 31 วิตามินพี 32 วิตามินพี 33 วิตามินพี 34 วิตามินพี 35 วิตามินพี 36 วิตามินพี 37 วิตามินพี 38 วิตามินพี 39 วิตามินพี 40 วิตามินพี 41 วิตามินพี 42 วิตามินพี 43 วิตามินพี 44 วิตามินพี 45 วิตามินพี 46 วิตามินพี 47 วิตามินพี 48 วิตามินพี 49 วิตามินพี 50 วิตามินพี 51 วิตามินพี 52 วิตามินพี 53 วิตามินพี 54 วิตามินพี 55 วิตามินพี 56 วิตามินพี 57 วิตามินพี 58 วิตามินพี 59 วิตามินพี 60 วิตามินพี 61 วิตามินพี 62 วิตามินพี 63 วิตามินพี 64 วิตามินพี 65 วิตามินพี 66 วิตามินพี 67 วิตามินพี 68 วิตามินพี 69 วิตามินพี 70 วิตามินพี 71 วิตามินพี 72 วิตามินพี 73 วิตามินพี 74 วิตามินพี 75 วิตามินพี 76 วิตามินพี 77 วิตามินพี 78 วิตามินพี 79 วิตามินพี 80 วิตามินพี 81 วิตามินพี 82 วิตามินพี 83 วิตามินพี 84 วิตามินพี 85 วิตามินพี 86 วิตามินพี 87 วิตามินพี 88 วิตามินพี 89 วิตามินพี 90 วิตามินพี 91 วิตามินพี 92 วิตามินพี 93 วิตามินพี 94 วิตามินพี 95 วิตามินพี 96 วิตามินพี 97 วิตามินพี 98 วิตามินพี 99 วิตามินพี 100



