

อาชีพเสริม

คนสองแคว

นอกจากปล่อยพื้นที่ให้มีต้นไม้ อยู่กันอย่างธรรมชาติ เจ้าของเพียงตัดเลือกไม้ที่เหมาะสมมาปลูกแล้ว ที่สวนฝากดิน บ้านซับใต้ ตำบลพญาเย็น อำเภอปากช่อง จังหวัดนครราชสีมา ยังเป็นแหล่งแปรรูปผลผลิตด้วยวิธีดั้งเดิม และให้รสชาติดีเยี่ยม ไม่ผิดเพี้ยนจากรสเดิมของผลไม้มากนักอีกด้วย

สวนฝากดินทุกวันนี้ดูแลและจัดการ โดยคุณเปอน - ศิริพร โชติชัชวาลกุล ส่วนเจ้าของที่ดินเป็นผู้มีแนวคิดจะสร้างบ้านแบบธรรมชาติ จึงมอบหมายให้คุณเปอนจัดการตามที่ต้องการ



มะขามแก้วสามรสอร่อยมาก

ความอุดมสมบูรณ์ของสวนฝากดินอยู่ ที่ความหลากหลายของพืชพรรณทั้งที่ปลูก และบางอย่างขึ้นเอง เพราะสภาพดินพื้นตัว ดินเสื่อมสุดขีดจากการทำไร่มาหลายปี หลัง ไร่ข้าวโพด มาเป็นดินที่มีอินทรีย์วัตถุ เพิ่มขึ้นทุกวัน

มะม่วง มะกอก มะขามป้อม มะยม กัลยัม มะละกอ มะขามเปรี้ยว ฝรั่ง ขนุน น้อยหน่ามีครบถ้วนในสวนนั้นนอกเหนือ จากพืชผักอื่นๆ ทั้งพริก มะเขือ ขี้เหล็ก แค ผักบุ้ง โสน บัว รวมทั้งไม้ไทยอย่าง นางแย้ม กระจิกกา มะเกลือ สา ฯลฯ และ ยังปลูกสมุนไพรวัดหลายชนิดเพื่อทำยา สมุนไพรด้วยเช่นกัน

ทุกอย่างที่บอกข้างต้นนั้นปลอดสารเคมี ไม่ว่าจะเป็นปุ๋ยเคมีหรือยาฆ่าแมลง

● แปรรูปผลไม้ เลี้ยงตัวสบาย

คุณเปอนบอกว่า ผลไม้หลายอย่างที่



ตู้ตากแห้งพริกและสมุนไพรร
ใช้แสงแดดส่องผ่านพลาสติกและกันสิ่งสกปรก



กล้วยจากสวน ถ้ามีมากก็นำมาทำกล้วยอบ

แปรรูป มะกอกน้ำ มะม่วง มะขามป้อม ฯลฯ ไม่ใช่สารเคมี จากสวนฝากดิน



โหลน้ำเชื่อมแบบดั้งเดิม



มะม่วงดองเก็บไว้ในโอง

ออกมาช่วงฤดูกลางเช่นมะม่วง ราคาจะถูก มากจนไม่คุ้ม ถ้าจะผลิออกมาขายหรือ แม้แต่มะขามเปรี้ยวก็ถูกเพราะแทบทุกบ้าน จะมีอยู่แล้ว จึงต้องเพิ่มมูลค่าด้วยการ แปรรูปแบบดั้งเดิมและเธอนยืนยันว่าการแปรรูปคนเดียวก็ทำได้ถ้าสองคนยิ่งทำได้มาก

คุณเปอนเปิดให้ดูสภาพภายในตู้อบ



ชั้นอีก

แม้แต่มะขามเปรี้ยวต้นเดียวข้างบ้านก็ ทำรายได้ดี

คุณเปอนบอกว่า ในสวนฝากดินมี มะม่วงอยู่ราว 30 ต้น ช่วงเมษายนจะเก็บ ผลขาย ขายสดกิโลกรัมละ 3 บาท, 5 บาท ถ้าของมีมากก็เก็บมาดองไว้ทำเชื่อม

มะกอกน้ำออกช่วงฤดูฝน มะขามป้อม ออกช่วงฤดูหนาว มะขามเปรี้ยวออกช่วง ปลายฝนจะไปสุกจัดช่วงหน้าหนาวก็นำมา ทำมะขามแก้วขายได้

"มะขามป้อมเชื่อมถือเป็นผลิตภัณฑ์ หลักของที่นี่ ที่มีชื่อเสียงมากเพราะยังไม่มี ใครทำได้" คุณเปอนยืนยัน

● ดอง - เชื่อม แบบโบราณ

ไม่มีสารเจือปน

คุณเปอนบอกว่า ปกติเวลาดองผลไม้ เชื่อมก็นำน้ำฝนเพราะน้ำในภาคอีสานส่วน

ใหญ่จะมีหินปูนปะปน ทางสวนฝากดิน เลยต้องมีที่เก็บน้ำฝนไว้หลายๆ

นอกจากน้ำฝนแล้วก็มีน้ำปูนใสและ น้ำเกลือสำหรับดองและเป็นส่วนผสมที่ ดองผลไม้ได้ทุกชนิด แต่สัดส่วนนั้นเป็นเรื่องความเคยชินที่เธอไม่ได้จดเอาไว้ว่า ละเอียดกว่ากัน

รู้แต่ว่ามี น้ำฝน + น้ำปูนใส + น้ำเกลือ

การดองจะช่วยลดความเปรี้ยวและผาด ลงได้ โดยเฉพาะในมะขามป้อมกับมะม่วง และมะกอกน้ำ ซึ่งถ้าต้องการนำไปเชื่อม ควรดองทิ้งไว้ 1 คืน แต่จะดองไว้นานกว่า นั้นก็ได้ หรือถ้าไม่เชื่อมก็ดองแล้วขายได้ ทันทีเหมือนกัน

การเชื่อมต้องเตรียมต้มน้ำตาลจนเป็น น้ำเชื่อมแล้วยกกลง จากนั้นนำผลไม้ที่ ต้องการเชื่อมมาใส่แล้วปิดฝาให้แน่น ถ้า เป็นมะม่วงต้องปอกเปลือกและหั่นเป็นชิ้น ก่อนจะเชื่อม

สวนมะขามป้อมมีเทคนิคเชื่อมที่แตกต่างจากการเชื่อมผลไม้อื่น เนื่องจาก เปลือกมะขามป้อมหนา แข็ง และเป็นมัน คล้ายถูกเคลือบไว้ ทำให้น้ำตาลซึมเข้าเนื้อ ยาก

ในขณะที่มะกอกน้ำนั้นก่อนจะดองต้อง ต้มเพื่อบีบเอาเมล็ดออกและเวลาเชื่อมก็

ดอกกรรมนิภาที่คุณเปอนนำมาตากแห้ง เป็นเครื่องหอมบำรุงเลือดลมและหัวใจ



แช่ครั้งเดียวหรือจะแช่หลายครั้งเพื่อเก็บไว้นานๆ ก็ไม่เป็นไร

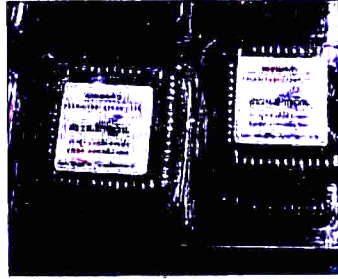
เคล็ดลับเชื่อมมะม่วงกับมะขามป้อมคือ เมื่อแช่น้ำเชื่อมครั้งแรกปิดฝาทิ้งไว้ข้ามคืน วันรุ่งขึ้นให้เติมน้ำเชื่อมใหม่แล้วเปลี่ยนน้ำเชื่อมเก่าออกทำติดกัน 3 ครั้ง สำหรับมะม่วง แต่ถ้ามะขามป้อมอาจจะต้อง 5 - 10 ครั้ง เพราะฝาดมาก

"มะขามป้อมนี้รายละเอียดมาก ต้องกจิตรอบลูกให้น้ำเชื่อมซึมเข้า เพราะผิวมันเรียบ เห็นบางคนใช้วิธีทุบเอา แต่เราเห็นว่าทุบแล้วไม่สวย เพราะเราชอบสวยด้วย" คุณปอนอธิบาย

หลังเชื่อมทุกครั้งต้องนำผึ่งแดดเพื่อไม่ให้บูดหรืออาจเก็บใส่ตู้เย็นได้ ปกติของเชื่อมมักเก็บได้หลายเดือน ที่ดีที่สุดคือราว ๖ เดือน จากนั้นอาจจะรสชาติเปลี่ยนไป

"เราจะไม่ใส่สี ไม่ใส่สารกันบูด โอกาสที่จะบูดจากเราจะเกิดจากน้ำไม่สะอาดพอหรือเชื่อมน้ำไม่หอม เพราะถ้ากรรมวิธีถูกต้องจะรักษาคุณภาพได้"

คุณปอนพูดถึงการใส่สีน้ำตาลหรือแช่



หน้ากล่องบอกที่มาว่า จากสวนฝากดิน

คาริน ซึ่งมีการใช้มากมายในผลไม้ดองและแช่อิ่มว่าเหตุที่ใช้กันมากเพราะราคาถูกกว่าน้ำตาลทรายหลายเท่าตัว แต่ไม่เป็นผลดีกับผู้บริโภคเลย

● มะขามแก้ว กล้วยตากก็ทำ

คุณปอนบอกว่า การทำกล้วยตากก็มีเทคนิคว่าต้องเลือกกล้วยสุก ปอกเปลือกสะอาดแล้วนำมาตากให้ได้รับแสงแดดเสมอกัน แล้วต้องคอยกลับทุกเที่ยงวันด้วย ถ้าไม่กลับกล้วยจะดำไปซีกหนึ่งแล้วถ้าฝนตกไม่มีแสงแดดอาจจะเกิดเชื้อราได้ต้องทิ้งทันที ตอนหลังมีตู้อบกล้วยใช้ฟืนเป็นเชื้อเพลิงมาช่วยคอยสะดวกขึ้นมากหน่อย

ส่วนมะขามแก้วก็ใช้มะขามเปรี้ยวที่สุกแล้วแกะเมล็ดออก ถ้าไม่มีต้นเองไปซื้อเขามากก็โลกร่มละ 8 - 10 บาท หรืออาจจะถึง 30 บาท แต่ถ้าซื้อทั้งฝักก็โลกร่มละเพียง 2 - 3 บาทเท่านั้น

สูตรทำมะขามแก้วคือ ใช้มะขาม 3 ชีด

คุณปอน - ศิริพร โชติชัชวาลกุล



น้ำตาล 7 ชีด จะทำออกมาได้ประมาณ 8 กล่อง ขายกล่องละ 10 บาท มีรายได้ 80 บาท ในขณะที่ต้นทุนประมาณ 15 บาท

คุณปอนบอกว่า รายได้จากการแปรรูปผลผลิตทำให้เธอและเพื่อนร่วมงานอีก 3 - 4 ชีวิต อยู่ได้ไม่มีปัญหาและยังมีพืชอีกหลายชนิดที่อยู่ในใจว่าต้องพัฒนาหรือแปรรูปเพิ่มมูลค่าให้ได้ ไม่ว่าจะเป็นปอสาที่ใช้ทำกระดาดสา หรือแม้แต่การตากแห้งดอกกรรณิกาเป็นสมุนไพรบำรุงเลือดลมและหัวใจก็กำลังทำอยู่เช่นกัน

ใครสนใจฝึกชีวิตให้อยู่ใกล้ชีวิตกับธรรมชาติและใช้ประโยชน์จากธรรมชาติอย่างเข้าใจ หรือทำลายกันน้อยที่สุดแล้วละก็ คุณปอนบอกว่ายินดีต้อนรับ แต่ขอให้เป็นคนมีความตั้งใจที่จะเรียนรู้อย่างแท้จริง ติดต่อคุณปอน - ศิริพร โชติชัชวาลกุล เลขที่ 53/1 บ้านซำใต้ ตำบลพญาเย็น อำเภอปากช่อง จังหวัดนครราชสีมา



เทคนิคการปรับปรุงดินให้เหมาะสมต่อการเจริญเติบโตของพืช

เมืองไทย มีดินเปรี้ยวหรือดินที่เป็นกรดกระจายอยู่ทั่วประเทศ โดยมีสาเหตุจากวัตถุดิบกำเนิดดินเอง การใช้ปุ๋ยอย่างไม่เหมาะสมเกิดการสะสมกรดเอาไว้ในดินเป็นเวลานาน และขาดการใช้วัสดุปรับปรุงดินที่เหมาะสม ทำให้สภาพโครงสร้างของดินเสีย เช่น ดินแน่น ดินหีบ สิ่งเหล่านี้เป็นผลเสียอย่างยิ่งต่อการปลูกพืช เมื่อปลูกพืชลงในดินที่เป็นกรด

พืชใบเหลือง ใบซีด ใบหยิก สีมลขีด ต้นไม่สมบูรณ์ ใบร่วง ไม่ยอมติดผล หรือติดผลน้อยผิดปกติ พืชโตช้า ขนาดลดลง รสชาติจืด ที่สำคัญพืชเจริญเติบโตช้าผิดปกติ

การแก้ไขสภาพดินกรด และพืชที่มีอาการผิดปกติเมื่อปลูกในดินกรด ได้โดยการใช้ "ปูนโดโลไมท์" ใส่ลงไปดินเพื่อแก้ความเป็นกรดลดความเปรี้ยวของดิน จะช่วยทำให้พืชกลับคืนสู่สภาพปกติ เจริญงอกงามเพราะดินปลดปล่อยธาตุอาหารออกมาให้พืชได้ใช้อย่างเต็มที่ปุ๋ยที่ใส่ลงไปดินจะไม่ถูกตรึงยึดเอาไว้เพราะความเปรี้ยวของดิน นอกจากจะแก้ความเป็นกรดของดินแล้ว "ปูนโดโลไมท์" ยังให้แร่ธาตุอาหารรองที่พืชต้องการอีกด้วยคือแคลเซียม และแมกนีเซียม

การใช้ปูนโดโลไมท์ในการปรับปรุงดิน ควรใช้ควบคู่ไปกับการ

ใช้หินฟอสเฟตเพื่อแก้ปัญหาอาการขาดธาตุหลักที่สำคัญสำหรับพืชเช่น ฟอสฟอรัส จะทำให้พืชเติบโตแข็งแรงได้ดียิ่งขึ้น

หินฟอสเฟต (0-3-0) เป็นวัสดุปรับปรุงดินที่ใช้ร่วมกับปูนโดโลไมท์ มีปุ๋ยธาตุหลักที่จำเป็นแก่พืช คือธาตุฟอสฟอรัสธาตุนี้พืชมีความต้องการใช้ในการเจริญเติบโตและการสร้างผลผลิตเป็นจำนวนมาก ในดินที่เป็นกรดมักจะตรึงยึดธาตุฟอสฟอรัสไว้ให้ละลายออกมาให้พืชได้น้อย พืชมักจะแสดงอาการขาดธาตุนี้เมื่อปลูกลงในดินเป็นกรด ทำให้ผลผลิตและการเจริญเติบโตลดลงจึงจำเป็นต้องให้หินฟอสเฟตร่วมกับปูนโดโลไมท์ นอกจากนี้การใช้หินฟอสเฟตคลุมดินในหลุมปลูกพืชปลูกใหม่จะช่วยทำให้รากมีความแข็งแรง และแพร่ขยายได้เร็วขึ้น

ปูนโดโลไมท์ และหินฟอสเฟตเป็นปุ๋ยและวัสดุ

ปรับปรุงดินที่มีราคาถูกที่สุดเมื่อเปรียบเทียบกับปุ๋ยอื่น ๆ แก่ปัญหาที่สาเหตุ การขาดปุ๋ย และโครงสร้างของดินเสียด้วยการใช้วัสดุปรับปรุงดิน ราคาถูก

อดกรรณ
แป็บผลผลิต

สนใจปูนโดโลไมท์ หินฟอสเฟต
ปูนขาว ราคาถูก ส่งถึงที่ ติดต่อได้ที่

คุณ กมลพร ชูสวัสดิ์

302/131 หมู่บ้านการเคหะท่าทราย ซอย 10
ถ.ประชาชื่น ต.ทุ่งสองห้อง ดอนเมือง กรุงเทพฯ 10210

โทร. 589-4692, 589-6352 แฟกซ์ 589-4692