

**รายงานฉบับสมบูรณ์**  
**การศึกษาเปรียบเทียบความเหมาะสมของวิธีการกำจัดมูลฝอย**  
**เล่มที่ 1 : บทสรุปสำหรับผู้บริหาร**

**สารบัญ**

	หน้า
จดหมายนำส่ง	ก
คำนำ	ข
กิตติกรรมประกาศ	ค
สารบัญ	ง
สารบัญรูป	ฉ
สารบัญตาราง	ช
1. บทนำ	1
2. วิธีการกำจัดมูลฝอย	1
2.1 วิธีหมักทำปุ๋ย	2
2.2 วิธีเผาในเตา	2
2.3 วิธีฝังกลบอย่างถูกหลักสุขาภิบาล	3
2.4 วิธีกำจัดเสริม	4
3. การเปรียบเทียบวิธีการกำจัดมูลฝอย	4
4. แนวทางการพิจารณาเลือกวิธีการกำจัดมูลฝอย	6
5. ขั้นตอนการดำเนินโครงการวิธีการกำจัดมูลฝอยโดยการฝังกลบ	7
5.1 การจัดหาที่ดิน	7
5.2 การศึกษาและออกแบบระบบการกำจัดมูลฝอย	9
5.3 การลงทุน	9
5.4 ค่าดำเนินการโครงการ	9

## สารบัญ (ต่อ)

	หน้า
<b>6. มุผลเฝอยจากแหล่งกำเนิดที่สำคัญ</b>	10
6.1 กรุงเทพมหานคร	10
6.2 เทศบาล	12
6.3 สุขาภิบาล	15
6.4 นิคมอุตสาหกรรม	17
6.5 สถานพยาบาล	18
6.6 สถานที่ท่องเที่ยว	20
<b>7. แนวทางแก้ไขการจัดการมูลเฝอย</b>	21
7.1 กรุงเทพมหานคร	21
7.2 เทศบาลและสุขาภิบาล	22
7.3 นิคมอุตสาหกรรม	25
7.4 สถานพยาบาล	26
7.5 แหล่งท่องเที่ยว	28
<b>8. การจัดลำดับความสำคัญของชุมชนเพื่อแก้ไขปัญหการจัดการมูลเฝอย</b>	29
8.1 เทศบาล	29
8.2 สุขาภิบาล	31
8.3 สถานพยาบาล	32

## สารบัญรูป

รูปที่		หน้า
1	ขั้นตอนการเลือกวิธีกำจัดมูลฝอยที่เหมาะสม	8
2	แผนภูมิแสดงการคาดการณ์ปริมาณมูลฝอยในเขตเทศบาลทั่วประเทศในอนาคต	13
3	แผนภูมิแสดงการคาดการณ์ปริมาณมูลฝอยในเขตสุขภาพีบาลทั่วประเทศ ในอนาคต 15 ปี	16



กรมควบคุมมลพิษ  
กระทรวงวิทยาศาสตร์ เทคโนโลยีและสิ่งแวดล้อม

รายงานฉบับสมบูรณ์

การศึกษาเปรียบเทียบความเหมาะสมของวิธีการกำจัดมูลฝอย

BSTI DEPT. OF SCIENCE SERVICE  
สำนักทดสอบมาตรฐาน กรมวิทยาศาสตร์บริการ



1110009762

เล่มที่ 1

รายงาน  
เลขที่ 628.307 2  
ฉบับที่ 1  
เลขทะเบียน 7783  
วันที่ 22 / 11 / 2527

บทสรุปสำหรับผู้บริหาร

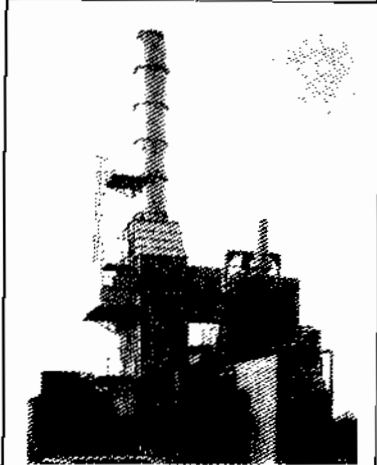
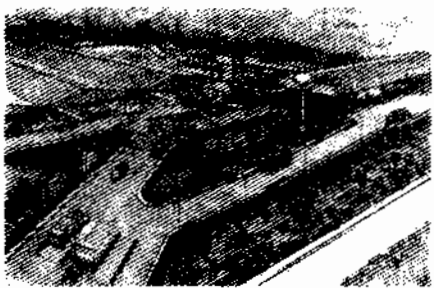
( EXECUTIVE SUMMARY )

การกำจัดมูลฝอยที่เหมาะสม

เตาเผา

การหมักปุ๋ย

การฝังกลบ



จัดทำโดย

บริษัท แมคโครคอนซัลแตนท์ จำกัด  
ร่วมกับ

FICHTNER (ASIA) PTE LTD

ที่ปรึกษากรมวิทยาศาสตร์บริการ